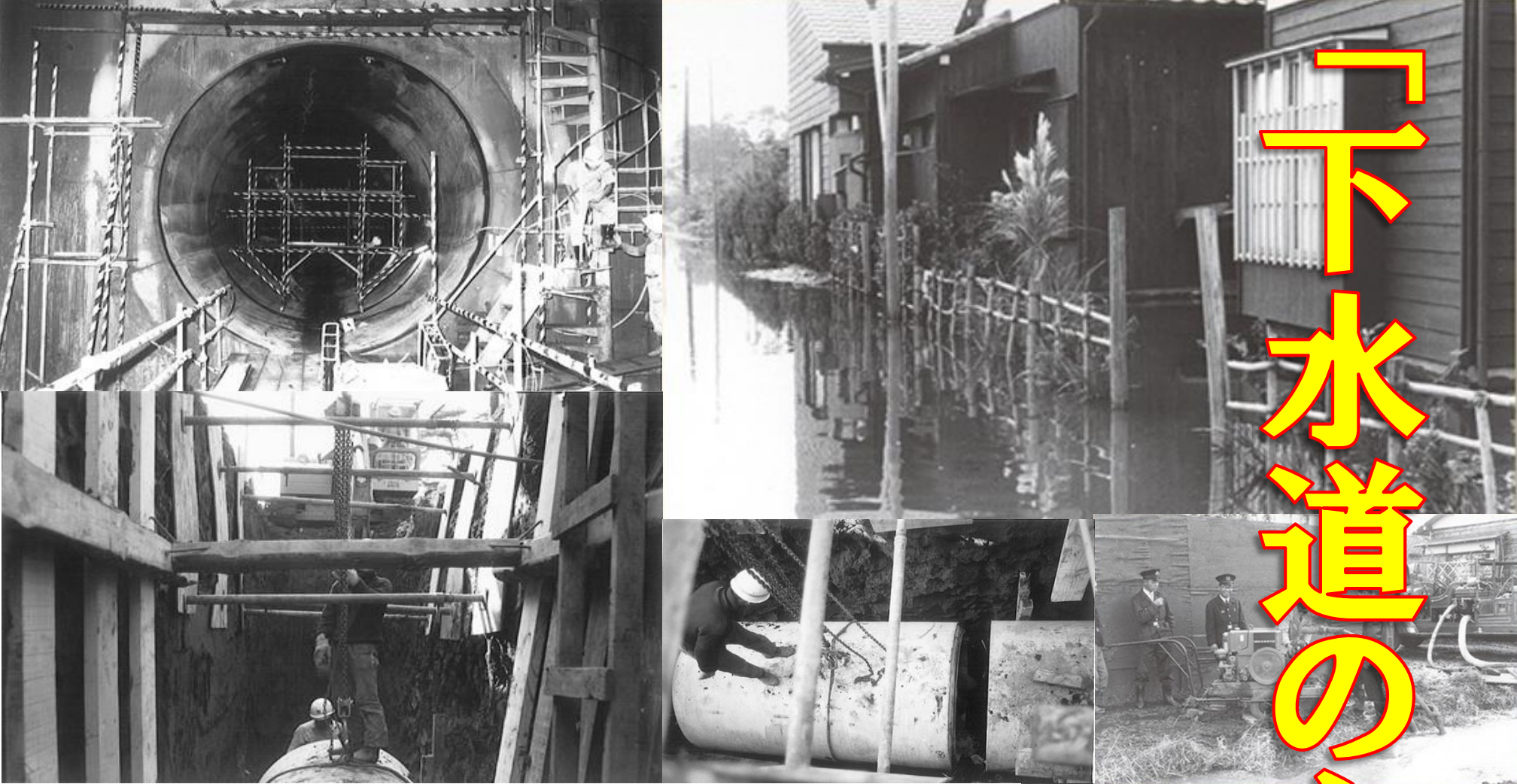


「下水道のあゆみ」展



【展示期間】

令和6年3月10日(日) ～ 4月14日(日)

小平市ではどのように下水道が普及してきたのか、
下水道管の工事の様子など貴重な写真やパネルとともに、
歴史を振り返ります。

協力 東京都下水道サービス株式会社

アーカイブス資料室

場所 小平市ふれあい下水道館

住所 小平市上水本町1-25-31

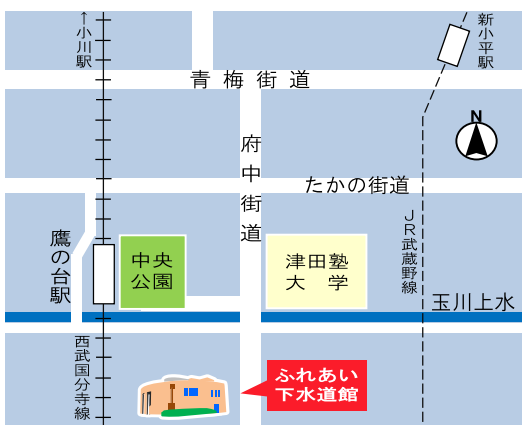
電話番号 042-326-7411

開館時間 午前10時～午後4時

休館日 毎週月曜日(休・祝日の場合はその直近の平日)

12月27日～1月5日

MAP



- ・西武国分寺線鷹の台駅下車7分
- ・西武バスJR国分寺駅北口発
武蔵野美術大学または小平営業所行き
旭ヶ丘住宅下車0分

