



小平市ふれあい下水道館

Kodaira Fureai Sewerage Museum



学 習 講 座



水環境の大切さについて学ぼう！

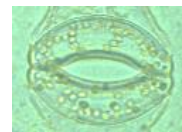
がつ がくしゅうこうざ
5月の学習講座



かみ 紙コップで
うご どうぶつ
動く動物をつくろう！

月
日
日直

しょくぶつ さいぼう けんびきょう かんさつ
植物の細胞を顕微鏡で観察しよう！



ムラサキツユクサ
(イメージ)



微生物キャラクター
ヒルガタワムちゃん

日時 **5月18日** 土 午前10時～午前11時30分

対象 小学生（保護者1名まで同伴可）

定員 30名

持ち物 筆記用具

場所 小平市ふれあい下水道館

申込み 4月20日（土）から5月17日（金）までに
事前申込制・先着順です。

MAP



- 西武国分寺線鷹の台駅下車7分
- 西武バスJR国分寺駅北口発
武蔵野美術大学または小平営業所行き
旭ヶ丘住宅下車0分

問合せ 小平市ふれあい下水道館 【入館無料】

住所：小平市上水本町1-25-31

電話：042-326-7411

開館時間：午前10時～午後4時

休館日：毎週月曜日（休・祝日の場合はその直近の平日）、12月27日～1月5日

QRコード



地下25mの
下水道管の中へ!!