

9. 教育委員会

(1) 教育長

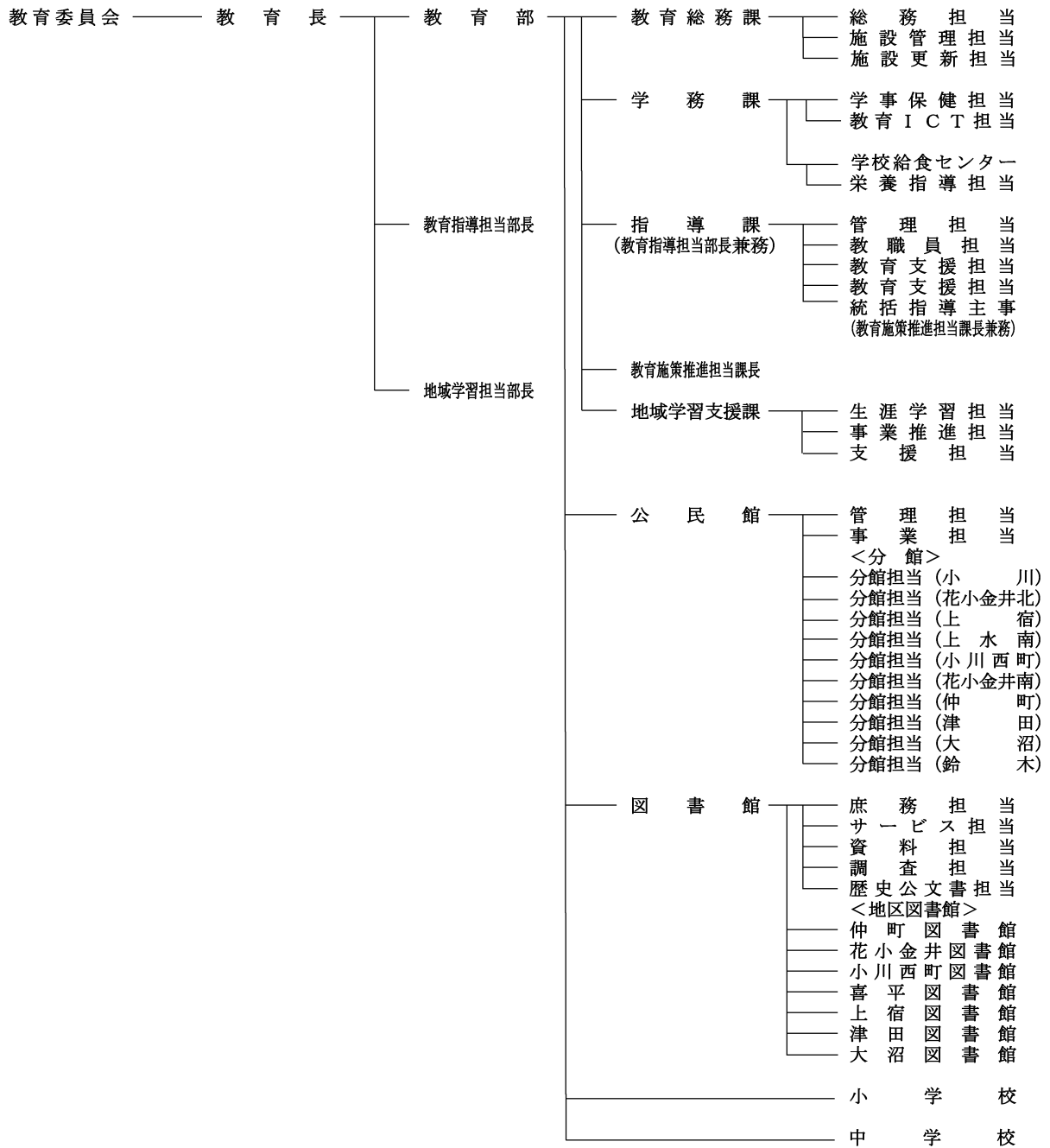
職 名	氏 名	就 任 年 月 日
教 育 長	青木 由美子	R 5. 4. 1～

(2) 教育委員

職 名	氏 名	就 任 年 月 日
教育長職務代理者	三町 章	H 25. 10. 1～
委 員	丸山 憲子	R 元. 10. 1～
委 員	青木 雅代	R 2. 10. 1～
委 員	望月 克浩	R 4. 11. 1～

(3) 機構図

(5.4.1 現在)



(4) 学校・教室数

(各年 5.1 現在)

年	小 学 校 (室)				中 学 校 (室)			
	学 校 数	普通教室	特別教室	教室合計	学 校 数	普通教室	特別教室	教室合計
3	19	(23) 317	(4) 255	(27) 572	8	(12) 119	(14) 163	(26) 282
4	19	(23) 327	(5) 244	(28) 571	8	(13) 121	(11) 159	(24) 280
5	19	(22) 336	(6) 246	(28) 582	8	(15) 122	(9) 156	(24) 278

() は特別支援に関する教室で外数
特別支援 (通級) 使用教室は特別教室に含める

(5) 児童・生徒・学級・教員数

(各年 5.1 現在)

年	小 学 校			中 学 校		
	児童数 (人)	学 級 数	教員数 (人)	生徒数 (人)	学 級 数	教員数 (人)
3	(159) 10,015	(28) 317	524	(78) 4,134	(11) 119	240
4	(156) 10,068	(28) 327	533	(83) 4,166	(13) 121	243
5	(159) 10,201	(27) 336	553	(102) 4,222	(15) 122	255

() は特別支援学級で外数
学級数の () は通級学級を含む

(6) 学年別児童・生徒数、学級数

(5.5.1 現在)

学年 学校	児 童 ・ 生 徒 数 (人)							学 級 数						
	1年	2年	3年	4年	5年	6年	計	1年	2年	3年	4年	5年	6年	計
小学校 計	1,707 (26)	1,704 (28)	1,731 (20)	1,685 (24)	1,689 (32)	1,685 (29)	10,201 (159)	58	56	62	56	53	51	336 (27)
中学校 計	1,417 (36)	1,412 (34)	1,393 (32)	/	/	/	4,222 (102)	44	39	39	/	/	/	122 (15)

() は特別支援学級で外数
学級数の () は通級学級を含む

(7) 学年別身長・体重の平均

(4年度)

区 分		身 長 (cm)		体 重 (kg)	
		男	女	男	女
小 学 校	6 歳	116.7	115.6	21.5	20.8
	7 歳	123.0	122.3	24.3	24.1
	8 歳	128.7	128.0	27.6	26.9
	9 歳	134.1	134.4	30.8	30.6
	10 歳	139.3	141.7	34.9	35.0
	11 歳	146.3	148.0	39.8	39.8
中 学 校	12 歳	153.9	152.4	45.5	43.9
	13 歳	161.3	155.0	49.9	47.0
	14 歳	166.2	157.0	54.1	49.2

(8) 学校別校地・校舎面積

(5.5.1 現在)

区 分	校地面積	校舎保有面積 (㎡)				教 室 数			体育館	プール
	(㎡)	総 数	木造	鉄 筋	鉄骨・ ブロック 等	普 通	特 別	計	(㎡)	(m)
一小	14,238	5,826	—	5,778	48	(3)17	(1)14	(4)31	761	25×10
二小	14,805	5,975	—	5,901	74	(4)18	(1)18	(5)36	762	25×10
三小	16,283	5,436	—	5,427	9	23	10	33	803	25×10
四小	13,472	5,705	—	5,671	34	(3)13	(1)15	(4)28	761	25×10
五小	14,125	6,564	—	6,379	185	(4)23	(2)13	(6)36	676	25×10
六小	13,974	7,306	—	7,306	—	19	14	33	1,190	25×11.6
七小	18,454	6,411	—	6,188	223	21	14	35	761	25×10
八小	15,174	5,213	—	5,204	9	22	13	35	761	25×10
九小	16,000	5,489	5	5,362	122	(4)13	(1)14	(5)27	755	25×10
十小	14,933	5,959	—	5,652	307	24	12	36	761	25×10
十一小	14,514	4,768	—	4,700	68	21	11	32	761	25×10
十二小	14,630	5,114	—	4,680	434	(4)21	12	(4)33	761	25×10
十三小	14,356	4,536	—	4,142	394	13	13	26	764	25×10
十四小	16,241	4,341	—	4,242	99	12	16	28	762	25×10
十五小	12,876	4,122	—	4,078	44	17	12	29	761	25×10
花小金井小	16,255	5,054	—	4,986	68	22	11	33	761	25×10
鈴木小	12,106	4,159	—	4,136	23	12	11	23	755	25×10
学園東小	13,307	4,449	—	4,299	150	13	13	26	761	25×10
上宿小	14,815	4,068	—	3,997	71	12	10	22	755	25×10
小学校計	280,558	100,495	5	98,128	2,362	(22)336	(6)246	(28)582	14,832	—
一中	18,978	6,263	—	5,814	449	(3)13	(3)17	(6)30	1,600	25×13
二中	(153)21,945	7,608	20	7,456	132	(3)15	(3)19	(6)34	789	25×11
三中	18,984	6,673	—	6,598	75	(3)17	(1)17	(4)34	891	25×11
四中	15,538	7,047	—	7,038	9	17	18	35	901	25×11
五中	16,397	6,656	—	6,656	—	(4)17	21	(4)38	799	25×11
六中	16,891	7,128	—	7,108	20	18	20	38	833	25×11
上水中	17,351	5,552	—	5,440	112	9	23	32	862	25×11
花小金井南中	17,158	8,061	—	7,990	71	(2)16	(2)21	(4)37	1,142	25×11
中学校計	(153)143,242	54,988	20	54,100	868	(15)122	(9)156	(24)278	7,817	—
小・中学校合計	(153)423,800	155,483	25	152,228	3,230	(37)458	(15)402	(52)860	22,649	—

() は借地及び特別支援学級で外数
特別支援(通級)使用教室は特別教室に含める

(9) 学校給食

(5.5.1 現在)

区 分	学校数	1回当たり 給 食 数 (児童・生徒数)	給 食 従 事 職 員 数			年間給食 実施回数	給 食 費 額 月 額	摘 要
			栄養士	調理員	その他 の職員			
単独調理 方 式	市直営	5 校	11,109 食 (10,360)	19 人 (内栄養教諭3人)	31 人 1人※1	191 回	低学年 4,100 円 中学年 4,340 円 高学年 4,600 円	小学校全校 単独
	民間委託	14 校			民間委託			
共同調理場 方 式	民間委託	8 校	4,648 食 (4,324)	3 人 1人※2 (内栄養教諭1人)	民間委託	192 回 (最高回数)	単価方式 1食 300 円	調理場 1 か 所で、中学校 全校対象

※1 会計年度任用職員（アシスタント職）

※2 会計年度任用職員（専門職）

(10) 教育相談

① 教育相談室

子どもの性格や行動、勉強、その他教育上の諸問題について、教育相談員が相談に応じています。

所在地	移転年月日
小川東町 4-2-1 小平元気村おがわ東 3 階	H16. 4. 1

ア 相談件数

面接相談

内 容	年 度		
	2	3	4
	件 数	件 数	件 数
性格行動上の問題	160	185	193
知能学業上の問題	84	67	96
精神身体的な問題	45	42	42
進路・適性上の問題	7	5	8
そ の 他	45	61	48
計	341	360	387

電話相談

年 度		
2	3	4
件 数	件 数	件 数
117	174	182
155	195	506
55	46	33
21	16	28
192	247	303
540	678	1,052

性格行動上の問題：不登校、集団不適應、おちつきがない等

知能学業上の問題：学業、成績不振、学習意欲が乏しい等

精神身体的な問題：発達の遅れ、神経性習癖等

進路・適性上の問題：進学、修学等

イ 年代別相談件数

年 度	幼 児	小 学 生	中 学 生	高 校 生	そ の 他	合 計
2	48	592	160	7	74	881
3	41	618	207	18	154	1,038
4	44	1,055	215	14	111	1,439

② 教育支援室「あゆみ教室」

市立小・中学校に在籍する児童・生徒で、不登校で悩んでいる子どもたちに、学校復帰や自立に向けた支援をするための教室です。

所在地	移転年月日	通室児童・生徒数 (4年度)
小川東町 4-2-1 小平元気村おがわ東 3 階	H16. 4. 1	61 人

(11) 社会教育事業・行事

事業・行事	2 ※1			3 ※1			4		
	講座数等	回数又は日数	参加者数	講座数等	回数又は日数	参加者数	講座数等	回数又は日数	参加者数
成人教育	37	164	743	65	240	1,192	81	304	1,483
高齢者教育	13	49	232	16	81	194	22	97	301
女性・家庭教育	7	40	86	19	73	241	21	80	266
障がい者青年教育	1	2	47	1	10	47	1	12	46
少年教育	4	7	48	28	49	361	28	48	398
市民学習奨励学級	0	0	0	4	20	83	4	20	117
公民館まつり	0	0	0	2	7	1,210	11	24	7,517
開館記念事業	0	0	0	1	1	43	0	0	0
講演会	6	6	364	3	3	177	4	4	686
映画会	—	19	369	—	28	685	—	48	1,301
音楽会	1	1	49	1	1	45	9	9	367
成人式 (二十歳の集い) ※4	—	1	※2 550	—	1	1,157	—	1	1,050
青少年音楽祭	—	—	※3 —	—	—	※3 —	—	1	646
子ども会事業	1	1	18	2	2	49	2	2	90
P T A 活動	—	—	※3 —	1	1	608	4	5	644
中学校生徒意見発表会	—	—	※3 —	—	1	248	—	1	296
子どもの権利条約普及推進事業	1	1	9	2	2	38	3	3	86

※1 新型コロナウイルス感染拡大防止のための臨時休館に伴い、全中止とした講座等は含まない。

※2 オンラインによるライブ配信のため、最大閲覧者数

※3 新型コロナウイルス感染拡大防止のため中止した。

※4 令和4年度から名称を二十歳の集いに変更した。

(12) 公民館

利用時間別状況

(4年度)

区 分	午 前		午 後		夜 間		合 計		男 女
	回数	人 数	回数	人 数	回数	人 数	回数	人 数	
中央公民館 〔地上2階地下1階建〕 延 3,985 m ² S 59. 7 開館	3,803	36,415	4,350	42,802	1,552	19,542	9,705	98,759	37,606 人
						ギャラリー	—	(40,477)	
						小 計	—	139,236	61,153 人
小川公民館 〔2階建〕 延 731 m ² H 8.12 移転開館	794	6,417	886	7,341	291	2,609	1,971	(16,654)	4,845
									16,367
花小金井北公民館 〔3階建〕 延 417 m ² S 49. 6 開館	390	3,114	430	3,627	125	1,613	945	(8,661)	2,653
									8,354
上宿公民館 〔2階建〕 延 506 m ² S 51. 5 開館	631	5,531	806	5,563	116	863	1,553	(12,122)	3,554
									11,957
上水南公民館 〔2階建〕 延 576 m ² S 53. 4 開館	668	6,422	670	5,838	114	1,986	1,452	(14,583)	4,504
									14,246
小川西町公民館 〔2階建の1階部分〕 延 736 m ² S 55. 7 開館	1,018	10,234	951	9,905	416	3,422	2,385	(24,034)	6,484
									23,561
花小金井南公民館 〔2階建〕 延 603 m ² S 56. 6 開館	1,070	9,537	1,309	9,991	333	3,076	2,712	(22,973)	6,587
									22,604
仲町公民館 〔地上3階地下1階建〕 延 660 m ² H 27. 3 開館	1,348	10,403	1,468	10,932	491	2,475	3,307	(24,115)	6,354
									23,810
津田公民館 〔9階建の1階部分〕 延 622 m ² S 62. 7 開館	1,277	10,541	1,723	12,159	468	5,001	3,468	(28,258)	8,874
									27,701
大沼公民館 〔13階建の1階部分〕 延 775 m ² H 13. 1 開館	967	8,816	1,135	10,398	213	2,188	2,315	(21,724)	5,707
									21,402
鈴木公民館 〔3階建の1階部分〕 延 754 m ² H 16.10 開館	1,031	8,772	1,180	10,872	259	1,826	2,470	(21,776)	5,105
									21,470
合 計	12,997	116,202	14,908	129,428	4,378	44,601	32,283	(334,136)	92,273
									290,231

合計欄 () 内数字は、公民館まつり及びギャラリー入場者を含む

男女別合計欄人数は、公民館まつり及びギャラリー入場者を含まない

(13) 図書館

① 資料数

(5.4.1 現在)

名 称	資 料 数	名 称	資 料 数
中央図書館	420,845 点	津田図書館	111,071 点
仲町図書館	104,737	大沼図書館	99,350
花小金井図書館	105,808	花小金井北分室	4,711
小川西町図書館	125,981	小川分室	11,366
喜平図書館	122,360	上水南分室	10,121
上宿図書館	108,874		
合 計			1,225,224

② 登録者数

③ 年齢別利用率

(5.4.1 現在)

年度	登録者数	うち市外登録者	市民登録率
2	153,597 人	20,089 人	68.4 %
3	149,560	19,350	66.8
4	153,977	20,732	68.2

年齢 (歳)	利用率	年齢 (歳)	利用率
0～6	64.1 %	19～22	16.5 %
7～12 (小学生)	48.1	23～40	13.9
13～15 (中学生)	15.9	41～64	24.5
16～18	12.5	65～	26.0

- ・市外登録者とは、市内在勤、在学、立川市民、国分寺市民及び広域行政圏4市在住要件による登録者をいう
- ・市民には外国人登録数を含む

- ・利用率とは、登録者の内で令和4年度中に一度でも図書館の貸出を行った利用者の割合

④ 貸出状況

(単位：点)

年度	貸 出 資 料 数													1日 平均	市民 1人 当たり	登録 1人 当たり
	総数	中央	仲町	花小 金井	小川 西町	喜平	上宿	津田	大沼	花小金井 北分室	小川 分室	上水南 分室	その他			
2	1,144,296	273,986	89,573	185,809	93,827	130,147	74,904	94,452	92,819	4,281	7,860	9,087	87,551	4,718	5.9	7.5
3	1,350,808	308,828	98,541	224,601	113,293	154,369	84,604	108,309	104,815	4,925	9,773	11,085	127,665	5,051	6.9	9.0
4	1,392,544	309,566	115,362	231,474	113,958	153,163	87,131	120,343	108,008	5,223	11,042	11,570	125,704	4,732	7.1	9.0

- ・貸出資料数には、特別貸出（都立本等）・団体貸出を含む。
- ・市民には外国人登録数を含む。
- ・その他は、館内の利用者端末機及び図書館ホームページで、利用者本人が利用期限延長を行った件数
- ・1日平均の算出における開館日数には、新型コロナウイルス感染症対策による臨時休業期間を含まない。

イ 市長選挙の記録

執行年月日	H 21. 4. 5	25. 4. 7	29. 4. 9	R 3. 4. 4
有権者数(人)	142,764	145,256	152,519	157,176
投票者数(人)	56,118	54,153	52,834	61,614
投票率(%)	39.31	37.28	34.64	39.20
最多得票数(票)	38,776	33,106	28,308	32,180
立候補者数(人)	2	4	3	2

ウ 最近の主な選挙の概況

区分	参議院議員	都知事	都議会議員	参議院議員	都知事	都議会議員	衆議院議員	参議院議員
執行年月日	H 28. 7. 10	28. 7. 31	29. 7. 2	R 元. 7. 21	2. 7. 5	3. 7. 4	3. 10. 31	4. 7. 10
有権者数(人)	155,029	154,208	154,302	159,079	157,912	—	160,960	160,774
投票者数(人)	93,543	95,163	74,109	85,746	87,995	—	96,025	93,769
投票率(%)	60.34	61.71	48.03	53.90	55.72	—	59.66	58.32
最多得票数(票)	16,643	38,274	31,844	14,301	52,314	—	41,057	12,309
当選者最少得票数(票)	7,171	—	15,535	6,786	—	—	—	7,613
立候補者数(人)	31	21	4	20	22	2	3	34
定数(人)	6	1	2	6	1	2	1	6

参議院議員は東京都選出
衆議院議員は小選挙区選出

※R3. 7. 4 執行都議会議員選挙(小平市選挙区)は無投票

(3) 監査委員

① 監査委員

職名	氏名	就任年月日
代表監査委員(識見)	岡村 健司	H 28. 7. 1
監査委員(議選)	虻川 浩	R 5. 5. 22

② 監査の種類別実施状況

(4年度)

区分	定期監査 (工事監査含む)	行政監査	財政援助 団体等監査	例月現金 出納検査	決算審査	健全化判断 比率等審査
実施回数	4回	3回	1回	12回	1回	1回
実施日数	9日	6日	2日	12日	2日	2日

行政監査は、定期監査に兼ねて実施

(4) 農業委員会

① 農業委員会委員

(第25期 任期 5.7.20～8.7.19)

職名	氏名	就任年月日	職名	氏名	就任年月日
会長	福島浩幸	5.7.20	委員	酒井充	5.7.20
会長職務代理	川島敏明	5.7.20	〃	清水幸世	5.7.20
委員	浅見知秀	5.7.20	〃	高橋浩幸	5.7.20
〃	井上幸雄	5.7.20	〃	滝島眞二	5.7.20
〃	小川裕明	5.7.20	〃	竹内良子	5.7.20
〃	尾崎信幸	5.7.20	〃	中村貞子	5.7.20
〃	加藤繁雄	5.7.20	〃	森田建一	5.7.20
〃	金子敦	5.7.20	〃	村野幸徳	5.7.20

② 農地

ア 農地転用状況

年	2	3	4
面積	520 a	626 a	433 a

イ 転用等、届出許可申請状況

(単位：㎡)

年	法第3条許可申請 (農地の権利移動)		法第4条届出 (農地の転用)		法第5条届出 (転用のための権利移動)		法第18条許可申請 (農地の賃貸借解約)	
	件数	面積	件数	面積	件数	面積	件数	面積
2	—	—	26	12,342	76	39,688	0	0
3	3	3,895	30	20,468	65	42,198	0	0
4	5	1,071	12	6,077	53	37,273	0	0

(5) 固定資産評価審査委員会

固定資産評価審査委員会委員

職名	氏名	就任年月日
委員	嶋田貴文	H 28. 1. 1
委員	立川栄	29. 6. 6
委員	米野純一	R 4. 10. 1

(6) 関係機関

① 病 院

名 称 昭和病院企業団
目 的 病院の管理運営等
構成団体 7 市
市の負担額 5 年度 554,734 千円

② し 尿

名 称 湖南衛生組合
目 的 し尿処理場の管理運営等
構成団体 7 市
市の負担額 5 年度 18,259 千円

③ ご み

名 称 小平・村山・大和衛生組合
目 的 ごみ焼却場及び資源物中間
処理施設の管理運営等
構成団体 3 市
市の負担額 5 年度 1,260,576 千円

名 称 東京たま広域資源循環組合
目 的 ごみ残灰、不燃物の処分地
管理運営・エコセメント事
業等
構成団体 25 市 1 町
市の負担額 5 年度 361,127 千円

④ 交通災害共済

名 称 東京市町村総合事務組合
(東京都市町村民交通災害共済)
目 的 交通災害被害者の救済等
構成団体 26 市 13 町村
市の加入者数
(令和 4 年度加入実績)
4,251 人

⑤ 生涯学習・文化施設

名 称 多摩六都科学館組合
目 的 子どもたちの夢を育み、科
学する心を養うとともに、
各世代の教養を高める
構成団体 5 市
市の負担額 5 年度 99,996 千円

⑥ 下水道処理

委 託 先 東京都
名 称 北多摩一号水再生センター
清瀬水再生センター
委 託 事 務 公共下水道の汚水等処理
市の負担額 5 年度 1,056,740 千円

⑦ 消 防

委 託 先 東京都
名 称 東京消防庁
委 託 事 務 消防に関する事務(消防団
及び消防水利に関する事務
を除く)
市の負担額 5 年度 2,005,075 千円

(市の負担額は、令和 5 年度当初予算額)

市 政 概 要

令和5年9月

〔編集・発行〕小平市議会事務局

〒187-8701 東京都小平市小川町二丁目1,333番地

電話番号 042-346-9566

電子メール gikai@city.kodaira.lg.jp

¥600
