



ふるべー



市報こだいら電子書籍版
(カタログポケット)
市報こだいらが10か国語で
読めて聞けます



やさしい日本語
小平市ホームページは、
やさしい日本語(にほんご)
でよめます



納税通知書が届いた方 市税の便利な納付方法をご利用ください

キャッシュレス納付



口座振替



コンビニ納付



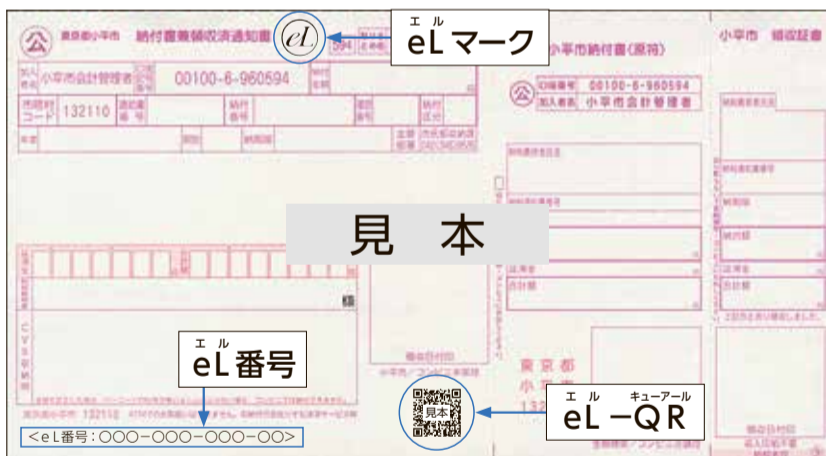
令和6年度の固定資産税・都市計画税、軽自動車税(種別割)の納税通知書を、5月1日(水)に発送しました。ご自分に合った方法で納付しましょう。
問合せ 収納課 ☎042(346)9526

市税はキャッシュレス納付が便利です～パソコンやスマートフォンでいつでもどこでも～

市税は、金融機関窓口やコンビニエンスストアなどへ行かずに納付できます。小平市ホームページ(ID291)では、キャッシュレス納付のほか、市税の納付方法や納付場所などの案内をしています。

納付できる税目

- ▷市都民税・森林環境税(普通徴収)
- ▷軽自動車税(種別割)
- ▷固定資産税・都市計画税
- ▷国民健康保険税



24時間使えて便利 / 地方税お支払サイト



eLマークがある納付書は、クレジットカードやインターネットバンキングなどで納付できます。

納付方法

- ①地方税お支払サイトにアクセス
- ②カメラ機能で納付書のeL-QRを読み取る、またはeL番号を入力
- ③納付方法を選択し、納付する



地方税お支払サイト



eL-QRを読み取るだけ / スマートフォン決済アプリ

納付方法

- ①スマートフォン決済アプリを開く
- ②カメラ機能で納付書のeL-QRを読み取る
- ③決済アプリを操作し、納付する

※操作方法など、詳しくは各スマートフォン決済アプリのホームページをご覧ください。



一度登録したら次回以降は手続き不要 / 口座振替による自動振替

口座を一度登録すると、市税の納期限日に自動で引き落とされます。

登録方法

▷送付

口座振替依頼書に必要事項を記入のうえ、問合せ先へ送付
※依頼書は、小平市ホームページからダウンロードできるほか、お問い合わせいただければ送付もします。

▷市役所窓口

来庁するご本人のキャッシュカード(磁気のみ)を持参

▷市内金融機関窓口

納税通知書、通帳、届出印を持参

※持ち物や対象金融機関など、詳しくは小平市ホームページ(ID2757)をご覧ください。



以下の納付受付は終了しました。

- ▷F-R-E-G-I 公金支払いによるクレジットカード納付
- ▷バーコード読み取りによるスマートフォン決済アプリでの納付

第1期の納期限は5月31日(金)

- ▷固定資産税・都市計画税
- ▷軽自動車税(種別割)

納期限までに納付してください。

納期限内に納付を

納期限を過ぎてしまうと、督促状が届いたり、延滞金が加算されたり、財産の差し押さえなどの滞納処分を受けることがあります。納期限までの納付が難しいときは、早めに相談してください。

収納課 ☎042(346)9527・9528

証明書コンビニ交付 サービスを臨時休止

システム改修作業のため、証明書コンビニ交付サービスを休止します。ご迷惑をおかけしますが、ご理解とご協力をお願いします。

とき 6月5日(水)・6日(木) 終日

問合せ 税務課 ☎042(346)9522・9523

地域の振興に貢献した方 表彰推薦を受付

地域の振興に貢献した方を表彰します。対象の方を推薦してください。

表彰式 10月1日(火) 対象 保健衛生、地域福祉、生涯学習などの各分野で、指導者として

市民税・都民税(住民税) の定額減税

賃金上昇が物価高に追い付いていない国民の負担を緩和するため、住民税の定額減税が実施されます。

対象 令和6年度(一部令和7年度)の個人住民税に係る合計所得金額が、1千8百5万円以下である個人住民税所得割の納税義務者

控除額 納税義務者、控除対象配偶者、扶養親族(国外居住者を除く)1人につき1万円 ※控除額の合計額が所得割額を超える場合には、所得割額を限度とします。

※定額減税の実施方法は、住民税の納付のしかた(給与特別徴収・普通徴収・年金特別徴収)と異なります。詳しくは、小平市ホームページ(ID111679)をご覧ください。

住まいのリフォーム

市内業者のあっせん制度をご利用ください

市では、市内の建設業者団体(小

て、令和6年10月1日現在継続して活躍し、10年以上会長もしくは会長に準ずる役職(行政功労表彰などの表彰対象職を除く)に就いている方

または指導的立場にある方 ※市外在住の方も推薦できますが、活動内容が市に係っている必要があります。

※過去に市民の模範または地域功勞者として表彰された方でも、表彰後さらに10年以上会長もしくは会長に準ずる役職に就いている方は、対象です。

申込み 6月7日(金)までに、所定の推薦書を問合せ先へ(送付可)

※推薦書は問合せ先にあるほか、小平市ホームページ(ID1122205)からダウンロードもできます。

問合せ 秘書広報課(〒187-8701 小平市役所) ☎042(346)9502

事業者向け 小平市物価高騰応援金

物価高騰に直面する事業者を支援するため、応援金を支給します。

受付期間 6月28日(金)まで(必着)

給付額 1事業所につき5万円

対象 市内に事業所がある事業者 ※申請方法や条件など、詳しくは小平市ホームページ(ID111009)をご覧ください。

問合せ 産業振興課 ☎042(346)9534

委員決まる スポーツ推進委員

小平市スポーツ推進委員が、次のとおり決まりました。

置きしています。とき 6月4日・18日、7月2日・16日の火曜日 午前9時～午後5時

ところ 健康福祉事務センター1階

問合せ 障がい者支援課 ☎042(346)9540、℡042(346)9541

市職員の軽装を実施

地球温暖化の防止・節電対策のため、10月31日(木)まで、冷房時の室温28℃を目安に設定し、市職員の軽装を実施します。皆さんも軽装でこ来庁ください。

〔職員課・環境政策課〕

6月 は 就職差別解消促進月間

なくそう就職差別問われる企業と社会の人権感覚

都では、6月を就職差別解消促進月間とし、就職差別をなくし就職の機会均等を確保するため、東京労働局、ハローワークなどと連携して啓発活動をしています。

問合せ 東京都産業労働局雇用就業部労働環境課 ☎03(5320)4649

市のスポーツ事業に対し、指導、助言、協力をするほか、市民のスポーツ、レクリエーションなどの体力づくりの企画、立案、運営などをします。また、地域のスポーツ行事などの相談にも応じます。任期は、令和8年3月31日までです。

▽石橋正春、遠藤弓子、遠藤芳子、尾崎信幸、加藤優子、金井淳一、小山久江、佐藤友子、竹松孝治、田宮和美、中村麻紀子、西島和子、西村剛宗、沼崎直隆、萩原さやか、村野蘭、師岡勇一郎、山崎臣樹(敬称略、五十音順)

問合せ 文化スポーツ課 ☎042(346)9612

審議会などの日程

それぞれ傍聴できます。会議録は、後日、市政資料コーナー(市役

所1階)、小平市ホームページでご覧になれます。

◆子ども子育て審議会 とき 5月30日(木) 午前10時から

ところ 市役所5階505会議室

定員 10人

申込み 当日、会場へ(申込み多数の場合は抽選)

問合せ 子育て支援課 ☎042(346)9821

◆公民館運営審議会 とき 6月11日(火) 午後2時から

ところ 中央公民館

定員 5人

申込み 当日、午後1時50分から、会場受付(申込み多数の場合は抽選)

問合せ 中央公民館 ☎042(341)0861

情報公開 実施状況を公表

市では、情報公開制度により、市が保有している情報(公文書)を公開しています。この制度による令和5年度の情報公開請求件数は4百82件で、請求の処理状況は表1・3のとおりです。公開の請求を受けた公文書は、小平市情報公開条例の規定

表1 情報公開・非公開などの処理状況

年度	令和5年度
請求件数	482件
公開	227件
一部公開	204件
非公開	6件
不存在	44件
存否応答拒否	1件
公開率	98.6%

※請求件数…公開請求のあった公文書の件数。
※公開率…(公開+一部公開)÷(請求件数-不存在-存否応答拒否)。

表3 審査請求

審査請求件数	9件
--------	----

※審査請求件数…審査請求のあった公文書の件数。

表2 実施機関別請求状況

実施機関	担当課	請求件数
市長	公共施設マネジメント課	1件
	総務課	15件
	契約検査課	92件
	防災危機管理課	1件
	市民協働・男女参画推進課	15件
	市民協働・スポーツ支援課	7件
	文化スポーツ課	10件
	子育て支援課	29件
	子育て支援課	4件
	高齢者支援課	16件
	高齢者支援課	23件
	環境緑道課	85件
	下水道計画課	3件
	都市計画課	3件
都市計画指導課	11件	
都市計画道路担当課	1件	
都市計画道路整備課	6件	
都市計画整備課	6件	
教育委員会	教学課	11件
	指導課	3件
選挙管理委員会	—	124件
監査委員会	—	8件
農業委員会	—	0件
固定資産評価審査委員会	—	0件
議	—	0件
計		482件

※請求件数…公開請求のあった公文書の件数。

表3 実施機関別請求状況

実施機関	担当課	請求件数
市長	行政経営課	9件
	総務課	22件
	市民協働課	33件
	市民協働課	2件
	市民協働課	2件
	子育て支援課	4件
	生活支援課	2件
	高齢者支援課	47件
	障がい者支援課	22件
	健康推進課	10件
都市計画課	14件	
教育委員会	指導課	174件
選挙管理委員会	—	0件
監査委員会	—	0件
農業委員会	—	0件
固定資産評価審査委員会	—	0件
議	—	0件
計		341件

※請求件数…開示請求のあった保有個人情報の件数。

表6 審査請求

審査請求件数	21件
--------	-----

※審査請求件数…審査請求のあった保有個人情報の件数。

表1 保有個人情報取扱事務件数

取扱事務件数	961件
基本的事項(氏名、住所、年齢など)	944件
心身の状況(健康状態、病歴など)	224件
家庭状況など(家族状況など)	276件
社会生活(職業、学歴など)	445件
思想信条など	4件
その他	281件

※単位…事務(事業)の件数。

表2 保有個人情報開示・不開示などの処理状況

年度	請求件数	開示	部分開示
令和5年度	341件	81件	176件
不開示	不存在	存否応答拒否	不開示率
27件	50件	7件	90.5%

※請求件数…開示請求のあった保有個人情報の件数。
※不開示率…(不開示+部分開示)÷(請求件数-不存在-存否応答拒否)。

表4 保有個人情報訂正請求の処理状況

請求件数	訂正	非訂正
0件	0件	0件

※請求件数…訂正請求のあった保有個人情報の件数。

表5 保有個人情報利用停止請求の処理状況

請求件数	停止	非停止
0件	0件	0件

※請求件数…停止請求のあった保有個人情報の件数。

市では、個人情報の保護に関する法律に基づき、保有個人情報の保護に努めています。令和6年3月31日現在の保有個人情報を取り扱う事務の件数は9百61件で、その内容は表1のとおりです。市では、小平市個人情報の保護に関する法律施行条例および小平市議会の個人情報の保護に関する条例に基づき、保有個人情報を取り扱う事務の開始や、その内容を変更する際には、公示をして、情報公開・個人情報保護・公文書管理審議会に報告しています。

個人情報保護制度では、誰でも自己の保有個人情報の開示などを実施機関に請求できます。令和5年度の開示請求などの内容は表2・6のとおりです。不開示などの処分には、審査請求ができ、裁判に際して、実施機関は事前に小平市行政不服審査会に諮問することになっています。

問合せ 総務課 ☎042(346)9580

市議会を傍聴しませんか

6月定例会は、6月4日(火)の午前9時に開会する予定です。傍聴する方には、当日、問合せ先で受け付け後、傍聴券を交付します。

問合せ 議会事務局 ☎042(346)9566、℡042(346)9567

本会議場傍聴席への磁気ループ(ヒアリングループ)の設置、手話通訳者の配置を試行的に実施しています(事前申込み)。詳しくは、小平市ホームページ(ID2987)をご覧ください。



高齢者の住まい探しを支援

住宅探しに困っている高齢者の、民間賃貸住宅への入居を支援します。詳しくは、小平市ホームページ(ID59980)をご覧ください。

お問い合わせください。

対象 市内に1年以上居住し、次のいずれかに該当する世帯

▽65歳以上で一人暮らし

▽世帯員がすべて65歳以上

内容 住まい探しの相談

問合せ 高齢者支援課 ☎042(346)9642

家族介護教室

介護技術を学ぶ 排せつケアと排せつケア用品について

介護をしていて、排せつケアの難しさに直面したことはありませんか。自宅での排せつケアやおむつの選び方など、専門家から学びます。

とき 6月19日(水) 午後1時

薬事相談会

小平市薬剤師会の薬剤師に、医薬品などについて気軽に相談できます。

とき 5月26日(日) 午前10時

午後3時

ところ 花小金井南公民館1階和室

2(花小金井南公民館まつり会場内)

内容 医薬品などに関する相談、フレイル(筋力低下)のチェック

と相談、血圧測定、骨量測定ほか

※素足になりやすい服装で参加してください。

持ち物 お薬手帳(お持ちの方)

問合せ 健康推進課 ☎042(346)9641

歯と口の健康週間

無料歯科相談・歯科講演会

6月4日(火)から10日(月)までの歯と口の健康週間に合わせて、

30分〜3時
ところ 東部市民センター集会所
対象 市内在住の方
定員 20人
申込み 5月20日(月)から、地域包括支援センター小平健康苑へ(先着順) ☎042(451)8813

◆あなたの在宅療養を支えます 福祉用具ってどんなものがあるの? 4月から、介護保険の福祉用具サービスの機会に、最新情報を学びましょう。

とき 6月26日(水) 午後2時

午後3時30分

ところ 上水新町地域センター2階集会所

対象 市内在住の方

定員 25人

申込み 地域包括支援センターけやきの郷へ(先着順) ☎042(349)2321

物忘れチェック会

簡単な質問票で、認知症の疑いがあるかの確認や、認知症予防の講話

歯科相談や講演会を開催します。健康の入口はお口から。この機会に歯の健康について考えてみませんか。

◆無料歯科相談

とき ①6月1日(土) 午後1時

午後3時30分、②6月2日(日) 午前10時

午後0時30分

ところ ①健康センター、②東部市民センター、小川公民館

定員 ①20人、②各15人

※相談をした方に、歯ブラシを差し上げます。

申込み 問合せ先へ(電話可、先着順)

◆歯科講演会

▽ポスター講演

とき 6月1日(土) 午後1時

30分〜2時

ところ 健康センター

▽妊産婦さんへの歯科講演

母親になる前に、お口の健康を学んでみませんか。

とき 6月1日(土) 午後2時

10分〜3時

ところ 健康センター

をします。受診が必要な方には、医療機関への紹介状をお渡しします。

とき 6月25日(火) 午前10時

午後11時30分

ところ 美園地域センター第一・第二集会所

定員 20人

持ち物 筆記用具、身分証明書

申込み 5月20日(月)から、地域包括支援センター多摩済生ケアセンター1へ(先着順) ☎042(349)2123

シナプソロジーで認知機能低下予防

シナプソロジーとは、左右の手で別々のことをするなど、二つのことを同時に行うことで脳に適度な刺激を与え、認知機能の低下を予防する手法です。簡単なゲームをしながら、楽しく脳を刺激しましょう。

とき 6月24日(月) 午後1時

午後2時

ところ 東部生協小平センター2階集会所(花小金井3-13-14)

◆共通◆

※歯科講演会は、無料歯科相談に参加する方が対象です。

◆病气や障がいのある方 介護が必要な方 歯科医を紹介

かかりつけの歯科医を見つけることが難しい方に、歯科医(通院または訪問)や、専門歯科医療機関の紹介などをします。また、必要に応じて歯科医師が自宅を訪問し、治療前に病气や障がいの程度、口の中の状態を確認します。

※診療費用は保険診療扱いです。

対象 介護が必要な方、または病气や障がいでの特別な対応が必要で、かかりつけの歯科医がない方

申込み 問合せ先へ(電話可)

問合せ 健康推進課 ☎042(346)9641

成人健康教室・相談などの日程

問合せ(申込み) 健康推進課 学園東町1-19-12(健康センター内) ☎042(346)3704

とき	内容・持ち物	定員・申込み
6月18日(火) 午後の指定する時間	健康づくり相談(保健師・管理栄養士) 内容…健康診断や人間ドックの結果を基にした、主に生活習慣病予防に関する個別相談 持ち物…直近の健診や人間ドックの結果、お薬手帳、参加カード(お持ちの方)、食事記録メモ(3日分程度)	4人 事前に問合せ先へ(先着順)

※会場は健康センター、対象は市内在住の方です。車での来場はご遠慮ください。

乳幼児の教室・相談などの日程

問合せ(申込み) こども家庭センター 学園東町1-19-12(健康センター内) ☎042(346)3701

とき	対象・定員	持ち物	申込み
6月14日(金) 午前9時~11時20分受付	たんぼぼ広場の健康相談 生後4か月~4歳未満の乳幼児と保護者50組程度	たんぼぼカード(4月以降の初回参加時に配布)、バスタオル、母子健康手帳(発育の確認をしたい方)	たんぼぼ広場…5月20日(月)から受付 離乳食教室…受付中 こだっこWeb予約(下図QRコード)へ
6月21日(金) 離乳初期…午後1時30分から 離乳中期…午後2時30分から 離乳後期…午前9時45分から 離乳完了期…午前10時45分から ※各回15分前から受け付けます。	市内在住で離乳食に関心のある方(下記参照) 各回20組	母子健康手帳、筆記用具、おんぶひも(必要な方)	

※会場は健康センター、車での来場はご遠慮ください。離乳初期(5~6か月頃)、離乳中期(7~8か月頃)、離乳後期(9~11か月頃)、離乳完了期(12~18か月頃)。

休日応急診療・準夜応急診療(内科・小児科)

名称・所在地 小平市医師会応急診療所 学園東町1-19-12(健康センター内)

問合せ(予約) ☎042(346)3706 ※事前予約制。

とき	診療時間	予約受付時間(電話予約のみ)
休日応急診療	日曜日、祝日、年末年始	午前9時~午後5時
準夜応急診療	月曜~日曜日(年中無休)	午前8時45分~午後4時30分 午後7時~10時

※必ず事前に電話で予約してください(問い合わせの状況により、電話がつながりにくい場合があります)。予約がない場合、直接来院されても受け付けはできません。応急診療所の診療科目は内科と小児科です。高校生以下の受診は、保護者の同伴が必要です。

休日歯科応急診療医(診療時間:午前9時~午後5時)

日程	医療機関名	所在地	電話番号
5月26日(日)	宇梶 歯科 医院 本院	花小金井1-3-28	042(461)5256
6月2日(日)	小林 歯科 医院	たかの台39-2	042(345)5245

※受診の際は、事前にお問い合わせください。また、医療機関は変更になる場合があります。

救急診療などの相談・案内

東京消防庁救急相談センター	#7119(携帯電話、PHS、プッシュ回線) 042(521)2323(上記以外の電話やつながらない場合)	救急車を呼ぶべきか迷った場合の相談(24時間対応)
子供の健康相談室(小児救急相談)	#8000(プッシュ回線の固定電話、携帯電話) 03(5285)8898(ダイヤル回線、IP電話などすべての電話)	休日・夜間に小児科医師・看護師への電話による相談(平日午後6時~翌朝午前8時、休日午前8時~翌朝午前8時)
小平消防署(病院・診療所案内)	042(341)0119	救急医療機関の案内(24時間対応)
東京都医療機関案内サービス(ひまわり)	03(5272)0303	診療中の医療機関の案内(24時間対応)

認知症の人やオレンジカフェ

オレンジカフェは、認知症のことを話せる場所、認知症の人や家族が安心して過ごせる場所です。また、地域の人たちも参加し、人と人がつながる場です。詳しくは、各地域包括支援センターへお問い合わせください。

※地域包括支援センターの実施分のみ掲載しています。市内には、オレンジカフェが16か所あります。詳しくは、小平市ホームページ(ID97

989)をご覧ください。

日程 日曜午後 上水新町地域センター

▽小川ホーム：原則第1火曜日午後

特別養護老人ホーム小川ホーム

▽中央センター：原則第3水曜日午後

後 中央公民館

▽多摩済生ケアセンター：原則第1

木曜日午後 美園地域センター

▽小平健康苑：原則第2金曜日午後

鈴木公民館

問合せ けやきの郷 ☎042(349)2321、小川ホーム ☎042(347)6033、中央センター ☎042(345)0691、多摩済生ケアセンター ☎042(349)2123、小平健康苑 ☎042(451)8813

認知症介護者交流会

介護者同士で悩みを語り合い、交流します。体験を語り合うことで、介護のヒントも得られます。

とき 6月24日(月) 午前10時

小平市社会福祉協議会 こだいら 福祉のこたあい

こだいら福祉のこたあいは、市民一人ひとりの笑顔が輝く福祉のまちづくりを、市民の皆さんとともに考える場です。

とき 6月15日(土) 午後1時

午後4時

ところ 福祉会館5階市民ホール

内容 成功者表彰

▽元パラリンピック水泳日本代表の

30分〜正午
ところ 健康福祉事務センター2階第三・第四会議室

対象 認知症の家族を介護する方

定員 10人

申込み 5月20日(月)から、電話

で地域包括支援センター中央センタ

1へ(先着順) ☎042(345)0691

成年後見制度基礎講座

専門家から、成年後見制度とは何か、基礎から具体的に学びます。

とき 6月27日(木) 午後2時

午後4時

ところ 福祉会館4階小ホール

対象 市内在住・在勤・在学の方

定員 60人

主催 小平市社会福祉協議会

申込み 5月20日(月)から(土曜・日曜日、祝日を除く)、権利擁護センターこだいらへ(電話可、先着順) ☎042(342)8780

伊藤真波さんの講演「あきらめない心」

主催 小平市社会福祉協議会

後援 小平市教育委員会、小平市

申込み 当日、会場へ

問合せ 小平市社会福祉協議会 ☎042(344)1217

障がい者施設などの製品を販売

クッキーやパン、木のおもちゃなど、豊富に取りそろえています。ぜひ、ふらっとお立ち寄りください。
とき 6月3日(月)・7日(金) 午前10時~午後3時30分
ところ 市役所1階ロビー
問合せ 障がい者支援課 ☎042(346)9540

視覚障がい者向けスマートフォン活用支援プログラム

視覚に障がいのある方を対象としたスマートフォンの基本操作や各種アプリの活用を体験できます。
とき 6月15日・22日・29日、7月6日・13日・20日の土曜日 全6回
※全旨の方は、午前9時30分から午後0時30分まで。弱視の方は、午後1時30分から4時30分まで。
ところ 美園地域センター集会所
対象 市内在住で、スマートフォンをお持ちでない、または使い慣れていない、視覚に障がいがある方とその介助者
定員 視覚障がいの全旨、弱視の方各4人
持ち物 スマートフォン(お持ちの持ち物) スマートフォン(お持ちの持ち物)

令和5年度の報告 市民と市長のミーティング

令和5年度のタウンミーティングで市民の皆さんからいただいた意見や提案の一部をご紹介します。
これまでのタウンミーティングの内容は、小平市ホームページからご覧いただけます。
▼7月8日(土) 小川町二丁目地域センター(ID107789)
▼住まいに接する道路にスローププレート(段差プレート)が置かれているため、アスファルト劣化の原因となる水が溜まり困っている。プレートの撤去を周知してほしい。
▼チャットGPTやドローン、クラウドファンディングなど、最先端のこを、進めしてほしい。市長として人口を増やす方策について聞きたい。
▼ディスプレイという読み書き障がいは、通常学級の生徒のうち3・5%が該当するよう。まず、気付けることが大切だ。ICTを活用し、この読書活動やテストなど合理的配慮をしてほしい。啓発活動もしてほしい。
▼市長の政策の重点項目の1つとして、市役所の男女共同参画を進め、全体に広げたいという意がある。ある会社ではトライアル期間を設け、管理職になることに二の足を踏む人を後押しする取り組みをしているように。提案したい。



▼12月9日(土) 喜多地域センター(ID101011)
▼小平市も外国人が非常に多くなっている。国際交流協会との連携とどまらず、外国人が増えているということを認識し、市長自らが具体的な方向性・政策を示してほしい。
▼自治会の組織率が40%を切っている。思い切った支援策が必要ではないか。
▼小川西町地域センターが廃止になって、第十三小学校の地区交流センターにかかわるようだが、今までの半分の大さきしかない。これから高齢者が増えていく状況の中で、現状に合っていないではないか。
▼自治会として市には、いろいろな問い合わせをし、対応していただきたい。

小平市民まつり 参加団体を募集

46回目を迎える小平市民まつりは、10月20日(土)を予定しています。小平市民まつりは、市民の皆さんが主役となつて力を合わせて一緒に作りあげます。今年は参加者として楽しんでみませんか。
募集内容 パレード、舞台演芸、奉仕活動、あかし公園内ちびっ子広場で催し
※営利団体は募集しません。
※仲町第二公園への模擬店(販売関係)の募集は、7月中旬の予定です。あかし通り沿道の出展は受け付けていません。
※パレードの参加者は、パフォーマーを披露するなど工夫をお願いします。
※小平市民まつり実行委員会の会議への出席が必ずです。
※費用など、詳細はお問い合わせください。
※申込み多数の場合は、ご希望に添えない場合があります。
申込み 6月3日(月) までに、問合せ先へ
問合せ 小平市民まつり実行委員会事務局(市民協働・男女参画推進課) ☎042(346)9809

協働事業フォローアップ 支援交流会

令和5年度に実施した協働事業の成果発表と、参加者同士の意見交換などを通して、市民、市民活動団体、市職員の交流を図ります。
とき 6月25日(火) 午後2時~5時
ところ 中央公民館講座室2
定員 20人
申込み 6月18日(火) までに、電子メールに氏名(ふりがな)、電話番号を入力の上、市民協働・男女参画推進課へ(先着順) ☎042(346)9809、✉dd030@city.kodatair.jp

男女共同参画週間講演会 男らしさとジェンダー規範

6月23日(土)は男女共同参画週間です。東京経済大学社会学共通教育センター教授の澁谷知美さんが、男らしさとは何か、ジェンダー規範を利用した男性による男性差別とは何かについて話します。
とき 6月29日(土) 午後2時~4時 1時40分開場
ところ ①福祉会館小ホール、②テラス

町会・自治会活動を支援 地域の底力発展事業助成 申請事業募集

都では町会、自治会が主催する、地域の課題を解決するための取り組み(催し・活動など)を支援するため、事業助成をしています。
対象 都内に所在する町会・自治会
※助成内容など、詳しくはホームページをご覧ください。
問合せ 東京都生活文化スポーツ局 都民生活部地域活動推進課地域活動支援担当 ☎03(5388)3166

5月31日は世界禁煙デー 5月31日~6月6日は禁煙週間

5月31日は、WHO(世界保健機関)により定められた世界禁煙デーです。また、厚生労働省では、毎年5月31日から6月6日までを、禁煙週間と定めています。
喫煙は、さまざまな生活習慣病や肺がんなどのリスクを高めます。また、受動喫煙によって、周りの人の健康に悪影響を及ぼすことも問題となつていきます。
5月31日は、WHO(世界保健機関)により定められた世界禁煙デーです。また、厚生労働省では、毎年5月31日から6月6日までを、禁煙週間と定めています。
喫煙は、さまざまな生活習慣病や肺がんなどのリスクを高めます。また、受動喫煙によって、周りの人の健康に悪影響を及ぼすことも問題となつていきます。

雨水を循環させよう 雨水浸透ますの設置費用を助成

市では、屋根に降った雨水を地下へ浸透させる、雨水浸透ますの設置費用を助成しています。助成金の範囲内で、雨水浸透ます1基程度の設置が可能です。
雨水浸透ますは、地下水のかん養、湧水などの自然環境の保全や回復につながります。また、大雨のとき、下水道に急激に大量の雨水が流れることを防ぐため、治水・浸水対策にもなります。
申込み方法など、詳しくは小平市ホームページ(ID54059)をご覧ください。
※助成を受けるには、浸透ますを設置する前に、申請が必要です。
※設置後、雨水浸透ますの中に堆積した落ち葉や土の除去などの保守が必要となります。

都市計画道路の整備状況

小平都市計画道路は、「東京における都市計画道路の整備方針(第四次事業化計画)」(平成28・令和7年度)に基づき整備を進めています。また、地域のまちづくりの一環として、第三次まちづくり・まちづくりパートナー事業を活用し、まちづくり3・3号線(小川町二丁目区間)の整備を進めています(左図参照)。令和5年度未現在の整備率は、41.9%であり、計画延長4万5千メートルのうち、1万9千7百80メートルが整備済みです。小平都市計画道路の整備状況は、小平市ホームページ(ID5518)でもご覧になれます。
また、西武新宿線の花小金井駅付近は、「踏切対策基本方針」で、鉄道立体化の検討対象区間に位置付けられています。
問合せ 道路課 ☎042(346)9828



6月は環境月間 6月2日(日)はごみゼロデー

5月26日(日)・6月9日(日)は環境美化週間です。地域ぐるみで美化活動をし、ふだんから「捨てるのみ汚さない」という心構えで、きれいで住みよい街をつくりましょう。また、市では5月30日以降の最初の日曜日(今年は6月2日)を「ごみゼロデー(市内)音清掃の日」として定めています。
※環境美化活動に参加する団体には、ごみ袋などを用意しています。受け取り方法や当日のごみの回収など、詳しくはお問い合わせください。
問合せ 環境政策課 ☎042(346)9536

浸水への備えを

東京都下水道局では、雨が多くなる6月を浸水対策強化月間と定めています。
道路の雨水ますや側溝が塞がると、浸水の危険が高まります。雨水ますや側溝にごみを入れたり、上に物を置かないようにしましょう。また、東京アメッシュでは、降雨情報を提供しています。詳しくは、ホームページをご覧ください。
問合せ 東京アメッシュ ☎042(346)9560

小平警察署 無施錠自転車の盗難が急増しています

昨年、小平市内で盗難にあった自転車の数は4百6台でした。そのうち約7割は、鍵のかかっていない無施錠自転車でした。一戸建ての住宅の敷地内やマンションの駐車場などにも盗まれています。
今年も、一日一件以上のペースで被害が発生し、昨年よりも増加傾向にあります。
自転車から離れたときは、短時間でも必ず鍵をかける習慣を身につけて、大切な自転車を守りましょう。
問合せ 小平警察署 ☎042(346)0110

小平警察署 ベジメータ測定会 スコアアップ!

野菜の摂取量が数値化できるベジメータ測定会です。測定会で高スコアを出した方に、野菜を差し上げます。また、第二回以降の数値が上がった方は、プレゼント抽選会に参加できます。
とき ▼第1回 5月24日(金) 26日(日)
申込み 5月20日(月)から、はがきまたは電話で住所、氏名、電話番号、受講内容を記入の上、小平市シルバー人材センター ☎18710031 小川東町4-2-1(ハ)電子メール可 ☎042(344)2112 ✉ksc-apply@outlook.jp

令和6年7月採用 会計年度任用職員(専門職)募集

職種・採用予定人数など 左表のとおり
※勤務時間など、詳しくは募集要項をご覧ください。
提出書類 採用申込書(縦4枚)×横3枚の写真を貼ったもの、受書
問合せ 職員課 ☎1878701 小平市役所 ☎042(346)95114

シルバー人材センター パソコン教室

▼令和6年5月中旬~6月の募集コース 自由コース 受講内容は自由に選べる個人授業方式
※パソコンに申し込んでください。
申込み 中學生以上
対象 市内在住、在勤で小学生以上の方
後援 小平市
問合せ JA東京むさし小平支店指導経済課 ☎042(348)7244

女性のためのセルブケア教室

産後のホルモン変化による心と体への影響をふまえて、いつまでも元気に自分らしく生活できる体づくりについて、講話や実践を通じて学びます。
とき 6月28日(金) 午前10時~11時45分 9時30分受付
ところ 健康センター
対象 市内在住で、3歳までのお子さんがいる55歳以下の女性
※保育あります(6か月以上、先着順)
申込み 5月20日(月)から、健康推進課へ(電話可先着順) ☎042(346)3704

公立昭和病院 市民公開講座

公立昭和病院耳鼻咽喉科・頭頸部外科部長の吉田昌史さんから、頭頸部がんについて、循環器内科部長の田中茂博さんから、心不全について9百ののうち、1万9千7百80人が整備済みです。小平都市計画道路の整備状況は、小平市ホームページ(ID5518)でもご覧になれます。
また、西武新宿線の花小金井駅付近は、「踏切対策基本方針」で、鉄道立体化の検討対象区間に位置付けられています。
問合せ 道路課 ☎042(346)9828

6月は環境月間 6月2日(日)はごみゼロデー

5月26日(日)・6月9日(日)は環境美化週間です。地域ぐるみで美化活動をし、ふだんから「捨てるのみ汚さない」という心構えで、きれいで住みよい街をつくりましょう。また、市では5月30日以降の最初の日曜日(今年は6月2日)を「ごみゼロデー(市内)音清掃の日」として定めています。
※環境美化活動に参加する団体には、ごみ袋などを用意しています。受け取り方法や当日のごみの回収など、詳しくはお問い合わせください。
問合せ 環境政策課 ☎042(346)9536

小平警察署 無施錠自転車の盗難が急増しています

昨年、小平市内で盗難にあった自転車の数は4百6台でした。そのうち約7割は、鍵のかかっていない無施錠自転車でした。一戸建ての住宅の敷地内やマンションの駐車場などにも盗まれています。
今年も、一日一件以上のペースで被害が発生し、昨年よりも増加傾向にあります。
自転車から離れたときは、短時間でも必ず鍵をかける習慣を身につけて、大切な自転車を守りましょう。
問合せ 小平警察署 ☎042(346)0110

小平警察署 ベジメータ測定会 スコアアップ!

野菜の摂取量が数値化できるベジメータ測定会です。測定会で高スコアを出した方に、野菜を差し上げます。また、第二回以降の数値が上がった方は、プレゼント抽選会に参加できます。
とき ▼第1回 5月24日(金) 26日(日)
申込み 5月20日(月)から、はがきまたは電話で住所、氏名、電話番号、受講内容を記入の上、小平市シルバー人材センター ☎18710031 小川東町4-2-1(ハ)電子メール可 ☎042(344)2112 ✉ksc-apply@outlook.jp

令和6年7月採用 会計年度任用職員(専門職)募集

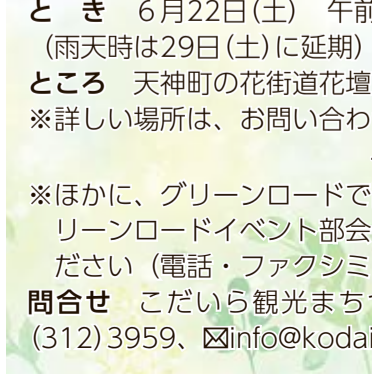
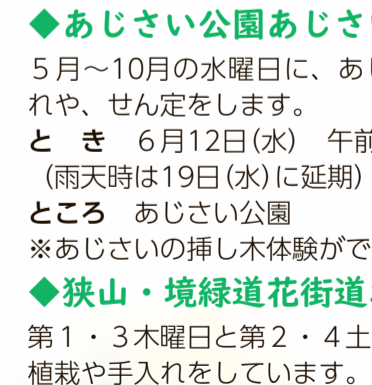
職種・採用予定人数など 左表のとおり
※勤務時間など、詳しくは募集要項をご覧ください。
提出書類 採用申込書(縦4枚)×横3枚の写真を貼ったもの、受書
問合せ 職員課 ☎1878701 小平市役所 ☎042(346)95114

シルバー人材センター パソコン教室

▼令和6年5月中旬~6月の募集コース 自由コース 受講内容は自由に選べる個人授業方式
※パソコンに申し込んでください。
申込み 中學生以上
対象 市内在住、在勤で小学生以上の方
後援 小平市
問合せ JA東京むさし小平支店指導経済課 ☎042(348)7244

グリーンロードボランティア 見学会を実施

グリーンロードで活動するボランティアを募集しています。ボランティアは、部会ごとに活動しています。まずは、見学会にお越しください。
◆玉川上水自生野草を守り育てる会
商大橋から桜橋付近の自生野草保護区域で、月に2・3回、日曜日に自生野草の保護をしています。
とき 5月26日(日) 午前10時から(雨天時は6月2日(日)に延期)
集合 玉川上水小川水衛所跡
※ヤマハギの挿し木体験ができます。
◆齋藤素巖グリーンロード美術部会
春と秋に、小平駅から花小金井駅間のグリーンロードにある17体の彫刻のクリーニングをします。
とき 6月11日(火) 午前9時から(小雨決行)
集合 あじさい公園
※水が跳ねてもいい服装で参加してください。
◆あじさい公園あじさいボランティア部会
5月~10月の水曜日に、あじさいの手入れや、せん定をします。
とき 6月12日(水) 午前10時から(雨天時は19日(水)に延期)
ところ あじさい公園
※あじさいの挿し木体験ができます。
◆狭山・境緑道花街道ボランティア部会
第1・3木曜日に第2・4土曜日に、花の植栽や手入れをしています。
とき 6月22日(土) 午前10時から(雨天時は29日(土)に延期)
ところ 天神町の花街道花壇
※詳しい場所は、お問い合わせください。
— 共通 —
※ほかに、グリーンロードで開催するイベントの手伝いをする小平グリーンロードイベント部会もあります。詳しくは、お問い合わせください(電話・ファクシミリ・電子メール可)。
問合せ こだいら観光まちづくり協会 ☎042(312)3954.FAX042(312)3959.✉info@kodaira-tourism.com



公民館の講座・イベント

日…日時 対…対象 定…定員 内…内容
講…講師 持…持ち物 申…申込期限と実施場所

※詳しくは、公民館のチラシや小平市ホームページ (ID43741) をご覧ください。

地域支援講座 日本語支援者になりませんか (外国籍住民への日本語支援) (全5回) 抽選

日 6月21日～7月26日の金曜日 (7月12日を除く) 午後2時～4時
対 市内在住・在勤・在学の方
定 16人
内 外国籍住民の現状、日本語支援の現状、あり方などについて理解し、実際の支援をどのように行っていくのかを学ぶ
講 三代純平さん (武蔵野美術大学教授) ほか
申 6月12日 (水)まで (月曜日を除く) に、小川西町公民館へ ☎042(343)1415

シニア講座 ウォーキングメソッドを学び、健康な毎日を (全4回) 抽選

日 6月27日～7月18日の木曜日 午前10時～正午
対 市内在住・在勤・在学のおおむね60歳以上の方
定 20人
内 運動不足や筋力低下などの解消を図るため、効果的なウォーキングの理論や方法を学ぶ
講 園原健弘さん (ウォーキングインストラクター)
持 動きやすい服装、タオル
申 6月14日 (金)まで (月曜日を除く) に、花小金井南公民館へ ☎042(461)0861

本や図書館が好きな子集まれ ティーンズ委員会 メンバーを募集

ティーンズ委員会では、中学・高校生が、10代に読んでほしい本の大賞を選んだり、おすすめの本をポスターで紹介したりするなどの活動を行います。

対象 中学・高校生で、会場での参加ができる方
定員 14人程度
申込み 5月30日 (木) までに、電子メールに氏名、学校名、学年、電話番号、10代に薦めたい本、件名に「ティーンズ委員会申込み」と入力
のうえ、仲町図書館へ ☎042(344)7151、✉nakamachi@library.kodaira.ed.jp

津田塾大学

津田塾子記念交流館 プログラム

翻訳講座 英語圏の児童文学

日本語に翻訳されていない現代の英語圏の児童文学を翻訳します。
とき 5月22日、6月5日・19日、7月3日・17日の水曜日 午前10時～11時30分 全5回
費用 1万円
夏休み子ども英語プログラム 津田塾生とつくる英語劇
津田塾大学の学生と一緒に楽しく学びながら英語劇を創りあげていきます。

夏休み子ども英語プログラム 津田塾生とつくる英語劇

とき 8月5日 (月)～11日 (日)・祝 (8日を除く) 午前10時30分～午後2時30分 全6回
対象 小学5年生～中学2年生
費用 1万2千円

中学校の教科書を 図書館などで展示

今年度は、令和7年度から使用する中学校教科書の採択の年です。市内の図書館6館と中央公民館で、教科書の展示をします。

日程 6月11日 (火)～16日 (日) 中央図書館
6月11日 (火)～18日 (火) 上宿・大沼図書館
6月19日 (水)～22日 (土) 中央公民館
6月22日 (土)～7月1日 (月) 花小金井・小川西町図書館
6月25日 (火)～7月1日 (月) 喜平図書館

※図書館は、金曜日が休館日です。



※東京都教育委員会でも教科書を展示します。詳しくは、ホームページをご覧ください。

指 導 課 ☎042(346)9572

市立図書館・分室 臨時休館

図書館資料の点検・整理のため、臨時休館します。

日程 6月11日 (火)～14日 (金)
花小金井・小川西町・喜平図書館
6月17日 (月)～21日 (金) 中央図書館、花小金井北・小川・上水南分室
6月19日 (水)～21日 (金) 仲町図書館
6月25日 (火)～28日 (金) 上宿・津田・大沼図書館

※期間中、喜平図書館と上宿図書館の集客室は、予約した方のみ利用できます。

問合せ 中央図書館 ☎042(345)1246

武蔵野手打ちうどん 保存普及会

小平で古くから食されている糧うどんを提供します。
営業日 5月25日・26日、6月8日・9日・22日・23日の土曜・日曜日
午前11時15分から



ギャラリー案内

中央公民館ふれあいギャラリー ☎042(341)0861

紫陽会展 (日本画)

5月28日 (火)～6月2日 (日) 午前10時～午後5時 (5月28日は午後1時から、6月2日は午後4時まで) 八木澤 ☎090(3506)3735

第7回小平三田会作品展

6月5日 (水)～8日 (土) 午前10時～午後5時 吉川 ☎090(3500)8325

絵本の読み聞かせ 実践講座

子どもたちに、絵本の読み聞かせをしていて困ったことはありませんか。

講座では、多人数の子どもたちに絵本を読み、楽しんでもらう方法を、実践を交えて学びます。

とき 5月30日、6月6日の木曜日 午前10時～正午 全2回

対象 中央図書館3階視聴覚室
市内在住・在勤・在学で、学校などで子どもたちに読み聞かせをしている方、これから実践を予定している方



定員 12人
※保育3人あります (市内在住の1歳児から就学前まで、先着順)。

申込み 5月21日 (火)の午前10時から、中央図書館へ (電話可、先着順) ☎042(345)1246

ちよつと早く、ちよつと小さく生まれた赤ちゃんの会

ピッコロの会

ちよつと早く、ちよつと小さく生まれたお子さんについての不安などを、交流会や個別相談などで共有しませんか。

とき 6月28日 (金) 午後1時30分～3時30分 1時20分受付

対象 健康センター
36週以前に生まれた、または出生体重2千5百グラム以下で生まれた1歳未満のお子さんとお母さん (修正月齢で計算)

定員 15組
申込み 6月26日 (水) までに、子ども家庭センターへ (電話可、先着順) ☎042(346)3701

手作り作品などを販売

みんなデパート

ハッピーハナコパーティー
ハンドメイド品販売を中心に、おいしいものやワークショップ、頑張るママと応援する地域のお店が約60店並びます。

ステージでは、演奏や仮装コンテストもあります。詳しくは、ホームページをご覧ください。

とき 5月25日 (土) 午前10時～午後4時

※雨天の場合は26日 (日) に延期。
ところ 東部公園
後援 小平市
問い合わせ みんなデパート
みんデパ事務局 ☎050(3596)7611

6月のプログラム

対象 市内在住の親子
申込み 当日、会場へ
問合せ 子ども家庭支援センター ☎042(348)2100
※日曜・月曜日、祝日は休館日。

日程	対象	内容
6月11日 (火) ①午前10時～10時40分 ②午前11時～11時40分 東部市民センター和室	0歳児と保護者 ※①か②どちらかに参加してください。	手遊びやわらべうた、ふれあい遊びをしながらの親御さん同士の交流会
6月13日 (木) 午前10時30分～11時30分 子ども家庭支援センター	1歳児と保護者	はらっぴひろばで遊具やおもちゃ遊びをしながらの親御さん同士の交流会
6月20日 (木) 午前10時30分～11時30分 子ども家庭支援センター	0歳児と保護者	手遊びやわらべうた、ふれあい遊びをしながらの親御さん同士の交流会
6月22日 (土) 午前10時30分～11時30分 子ども家庭支援センター	多胎児の親子と多胎児を妊娠中の保護者	多胎児親子の交流会
6月25日 (火) 午前10時～11時30分 子ども家庭支援センター	乳幼児と保護者	助産師さんとお話し会 ※希望者は個別相談もできます。
6月28日 (金) 午前10時30分～11時30分 東部市民センター和室	妊婦さんご家族	赤ちゃんを迎えるママ・パパ、家族の交流会
6月29日 (土) 午前10時30分～11時30分 子ども家庭支援センター	未就学児とお父さん	手遊びやわらべうた、ふれあい遊びをしながらのお父さん同士の交流会



市民体力測定会

健康維持のために年に一度、自分の体力を確認してみませんか。終了後にアドバイスを受けられます。

とき 6月23日(日) ①午前9時45分から、②午前11時15分から、③午後1時15分から、④午後2時45分から

※各回、15分前集合、測定時間は1時間程度。

ところ 市民総合体育館

対象 市内在住・在勤・在学で、①65歳以下、②79歳の方、③20歳以下、④64歳の方

定員 各20人

内容 ①握力、②握力、上体起こし、長座体前屈、開眼片足立ち、10分障害物歩行、6分間歩行、日常生活活動テスト(ADL)

④握力、上体起こし、長座体前屈、反復横跳び、立ち幅跳び、20分シヤトルラン

※運動のできる服装で、室内運動靴、飲み物を持参。

申込み 6月12日(水)までに、電子メールで住所、氏名、年齢、電話番号、参加希望回(①~④)を入力

のうえ、文化スポーツ課へ(電話可、042(342)2846)

東京土建小平東村山支部

市内6会場で包丁研ぎ、まな板削り、無料住宅相談、こども木工教室、社会福祉協議会への寄付金の受付などを行います。

日程 6月2日(日) 東部公園(五小正門前)、天神地域センター(公園)、七小東公園(大沼公民館裏)、中島地域センター、キッチンりぼん(小川駅近く)

大人のための運動教室

ウォーキングでスタイルアップ

ふだん何気なく行っているウォーキングを、もっと効果的な運動に変えてみませんか。

正しい姿勢や歩き方を身につけて、継続することでスタイルアップする方法をお伝えします。

とき 6月17日(月) 午前10時11時45分 9時40分受付

ところ 健康センター

対象 市内在住の方

定員 64歳以下:20人、65歳以上:15人

※保育あります(6か月以上、先着順)。

内容 保健講話、栄養講話、運動実技 飲み物、フェイスタオル、参加カード(お持ちの方)

申込み多数の場合は抽選し、6月14日(金)までに連絡 ☎042(346)9612、✉cdc0020@city.kodaira.lg.jp

スポーツイベント

市民総合体育館 (〒187-0025 津田町1-1-1) ☎042(343)1611

日…日時 場…場所 費…費用 対…対象 定…定員 種…種目
内…内容 申…申込み HP…ホームページ検索 問…問合せ先

*体育館…市民総合体育館。種目の内容など、詳しくは大会要項をご覧ください。各問合せ先へ。大会要項はスポーツ協会(市民総合体育館内)にあります。

バドミントン春季混合ダブルス大会・中学生以下ダブルス大会 (小平市バドミントン協会)

日 6月30日(日) 午前9時から

場 体育館

費 一般1組2,000円、中学生以下1組1,000円

対 市内在住・在勤・在学・在クラブで、令和6年度の会員登録をしている方

種 一般…1~3部(1部は上級者、3部は65歳以上と初心者)、壮年の部(50歳以上) 中学生以下…男子・女子の部

申 ホームページを確認のうえ、6月14日(金)の午後5時までに、体育館へ

HP 小平市バドミントン協会

問 久家 ☎042(342)7437 (火曜日を除く午後5時以降)

アーチェリー初心者教室 (小平市アーチェリー連盟)

日 6月8日~29日の土曜日 午前11時30分~午後1時30分 全4回

場 体育館弓道場

費 2,000円(初回、会場で集金)

対 市内在住・在勤・在学の中学生~おおむね60歳代

定 8人

※運動に適した服装で、上履き、スポーツ飲料、タオルなどを持参。弓具の貸し出しあり。

申 5月20日(月)から24日(金)までに、問合せ先へ(先着順)

問 祝迫 ☎042(345)9145

ミニテニス長期教室 (小平市ミニテニス協会)

日 6月6日~11月28日の木曜日 午後1時55分~4時25分 全26回

場 体育館 費 1か月1,000円

対 市内在住・在勤・在学の方

※用具の貸し出しあり(最初の1か月のみ)。運動のできる服装で、室内履きを持参。

定 20人

申 6月1日(土)までに、問合せ先へ

問 今多 ☎090(2905)2467

合気道・無料見学体験会 (小平市合気道連盟)

日 ①6月1日(土) 午前11時~午後0時30分
②6月2日(日) 午後4時30分~6時30分

場 ①花小金井南中学校柔道場、②体育館

対 市内在住・在勤・在学の小学生~シニアの方

※運動のできる服装でお越しください。

内 合気道教室の見学と体験

申 当日、会場へ

問 先山 ☎090(5582)7342

学校体育館スポーツ個人開放中止日

5月 二小…28日 三小…26日 四小…26日 五小…26日

6月 二小…11日・14日・16日・18日・21日・28日 三小…30日
四小…4日・7日・9日・16日 六小…2日 七小…16日

イベント名	とき	ところ	費用	申込み・問合せ	備考
第15回口笛大音楽祭(世界でココだけ)	6月2日(日)午後0時30分開演 正午開場	ルネこだaira中ホール	無料	今野 ☎070(6401)6582	ゲストで三味線演奏ほか
九条の会・小平19周年講演会	6月9日(日)午後1時30分開演 1時開場	福祉会館5階市民ホール	資料代500円	木村 ☎042(343)0456	講師はダニー・ネフセタイさん
公開講座 エクセル中級(全2回)	7月6日(土)・7日(日)午前9時~午後3時	都立小平高等学校	1,000円	小平高校 ☎042(341)5410	締切6月3日(月)、本校HP参照
団体名	活動日	ところ	会費	申込み・問合せ	備考
小平マジッククラブ	第2~4土曜日午前10時~正午	上宿公民館	月1,000円	渡辺 ☎080(1225)2233	初心者歓迎
中国水墨画竜の会	第2・4木曜日午後2時~4時30分	中央公民館	月2,000円	越智 ☎042(346)9630	未経験者可
川柳こげら	第4火曜日午前10時~正午	花小金井南公民館	月1,000円	なかごめ ☎042(341)2274	初心者可、見学可、教材費500円
英語にチャレンジ	月2回土曜日午前9時30分~11時15分	津田公民館	月1,500円	山本 ☎090(2167)2496	小3~6年生、英語で楽しく遊ぼう
スポーツ吹矢の会ブルーベリー小平	水曜または木曜日午前9時~正午	福祉会館4階小ホール	月1,000円	廣江 ☎090(2144)0534	見学、体験歓迎。道具類用意します
日曜親子リトミック(パンブルビー)	月1・2回日曜日・祝日午前中	大沼公民館	1回700円	浅見 ☎090(3240)4552	リトミック、音楽・打楽器遊び2歳から
いきいきバランスボール	第2・4土曜日午前10時~11時	鈴木公民館	3か月3,600円	しかも ☎042(342)2701	初心者可。ボール持参不要
社交ダンス・虹の会	水曜日午後1時30分~4時(1回はパーティ)	福祉会館5階市民ホール	月2,500円	住友 ☎090(3244)6845	初級~中級、スタンダードA級講師
小平市グラウンド・ゴルフ協会	月曜・木曜日午前8時45分~11時	小平元気村おがわ東グラウンド	年1,000円	小和田 ☎042(318)1521	年2回コンペ開催・初心者体験歓迎

掲載希望団体は秘書広報課、公民館利用団体は各公民館へ ▷政治、宗教、営利不可 ▷先着順で受付 ▷添削あり ▷掲載後の責任は負いかねます 秘書広報課 ☎042(346)9505

ご利用ください 市民無料相談 市民課市民相談担当

相談名	担当者	相談日	相談時間など
法律相談	弁護士	6月6日(木)・14日(金)	・相談時間(予約制) 午後1時30分~4時30分 (1回30分以内)
税務相談	税理士	6月12日(水)	
交通事故相談	弁護士(交通事故専門)	6月4日(火)・18日(火)	・対象 市内在住・在勤・在学の方
相続・暮らしの手続相談	行政書士	6月3日(月)	
登記・成年後見相談	司法書士	6月11日(火)	・申込み(電話可、先着順) 5月21日(火)から 午前8時30分~午後5時 (相談日当日は正午まで。土曜・日曜日、祝日を除く)
住宅・不動産相談	宅地建物取引士等	-	
年金・労務相談	社会保険労務士	6月5日(水)	☎042(346)9508
行政相談	行政相談委員	6月21日(金)	
人権・身の上相談	人権擁護委員	6月21日(金)	*各相談についておひとり1年度3回までです。
家庭相談	家庭相談員	6月17日(月)	
市民相談(市政など)	市職員	月曜~金曜日(祝日を除く)	午前8時30分~午後5時 ☎042(346)9508
消費生活相談	消費生活相談員	月曜~金曜日(祝日を除く)	午前9時~正午、午後1時~4時 ☎042(346)9550

市報こだaira

ミニ情報の掲載申込み方法などを変更

市報こだairaには、催し・集いの開催情報や、サークル・団体の会員募集の情報を掲載する、ミニ情報のコーナー(8ページ構成のときは7面に掲載)があります。

4月から、ミニ情報の掲載要件や申込み方法などを一部変更しました。申し込みは、掲載を希望する号の発行日の6か月前から1か月半前まで可能で、先着順です。

掲載要件や申込み方法など、詳しくは小平市ホームページ(ID110662)をご覧ください。

問合せ 秘書広報課 ☎042(346)9505



市長のこぼれ話

エコタローを探せ

写真は、ルネこだいら前にあるエコセメントで作られたエコタローベンチです。

エコセメントとは、清掃工場から排出される焼却灰をセメントの材料としたものです。多摩地域25市1町では、焼却灰のエコセメント化、また不燃ごみのリサイクルにより、平成30年度から最終処分場における埋め立て処分ゼロを達成しています。

エコセメント製品には、シンボルマークのエコタローが刻印されています。

皆さんの足元のプロダクトにもエコタローがあるかも。

小平市長 津田梅子



あじさい公園開園50周年 あじさいまつり



6月1日(土)~30日(日)は、あじさいまつりです。およそ30種1,500株のあじさいが見頃を迎えます。期間中、次のイベントを行います。

◆あじさいのライトアップ

とき 6月8日(土)~23日(日) 午後7時~9時

◆あじさいの挿し木体験会

あじさいボランティアの参加希望者を対象に、体験会をします。

とき 6月12日(水) (雨天の場合は19日(水)に順延)

集合 午前10時

※体験時間は1時間程度。

対象 毎週水曜日に、あじさいの手入れやせん定を行う、あじさいボランティア参加希望者

定員 15人

申込み 電話または電子メールで問合せ先へ (先着順)

ー共通ー

ところ あじさい公園

※詳しくは、ホームページをご覧ください。

後援 小平市

☎検索 小平にこないか

問合せ こだいら観光まちづくり協会 ☎042(312)3954、✉info@kodaira-tourism.com

能登半島地震チャリティイベント SMILEよさこいフェスタ 2024



能登半島地震で被災された皆さんを支援するためのチャリティイベントです。出店料の一部と会場内の募金を、復興支援金として石川県へ寄付します。ステージでのよさこいとハンドメイドマルシェやフードをお楽しみください。参加団体や当日のスケジュールなど、詳しくはホームページ(右下図QRコード)をご覧ください。

とき 6月1日(土) 午前10時~午後4時

(雨天の場合は2日(日)に順延)

ところ 東部公園

後援 こだいら観光まちづくり協会、小平市

問合せ SMILEよさこいフェスタ実行委員会

☎070(1477)3708



SMILEよさこいフェスタ ホームページ

スズメバチ・アシナガバチの巣は大きくなる前に 対策しよう



例年、7月以降になると、スズメバチやアシナガバチの巣は次第に大きくなります。6月上旬ごろまでの、まだ巣が小さいうちは、家庭用のエアゾール式殺虫剤で駆除できます。今のうちに、庭木や建物の外壁などを点検しましょう。

駆除する場合は、夕方以降に、厚手の長袖と手袋を着用し、巣にむけてエアゾール式殺虫剤を噴霧し、ハチが死んだことを確認してから巣を除去します。スズメバチの巣は球状で巣穴が1つで、アシナガバチの巣は傘状で巣穴がたくさんあるのが特徴です。

◆ハチ用防護服の貸し出し

申込み 貸し出しを希望する日までに、電話で問合せ先へ

※貸出日数は7日以内です。

※数に限りがあります。貸し出し状況は、事前にお問い合わせください。

問合せ 環境政策課 ☎042(346)9536

ホタルのタベと鳴く虫の展示

大切に育てたホタルや鳴く虫を展示します。ホタルが織り成す幻想的な光景などをお楽しみください。

とき 6月15日(土) 午後7時~9時

(小雨決行・荒天中止)

ところ 東部公園

※駐車場はありません。

主催 小平ほたる会、日本鳴く虫保存会、小平市

申込み 当日、会場へ

問合せ 水と緑と公園課 ☎042(346)9830



ふれあい下水道館 6月の催し

◆学習講座 ラップの芯と割り箸で月面探査車をつくろう

ほかに、カビを顕微鏡で観察します。

とき 6月15日(土) 午前10時~11時30分

対象 小学生(保護者1人まで同伴可)

定員 30人 持ち物 筆記用具

申込み 5月20日(月)から6月14日(金)までに、問合せ先へ(電話可、先着順)



◆第3回 下水道れきし旅講演会

東京都下水道サービス株式会社顧問の谷口尚弘さんから、下水道の歩みを学びます。今回は、ローマ帝国発展の基礎となり、伝染病から都市を救ったヨーロッパにおける下水道の進化を学びます。

とき 6月16日(日) 午後1時30分~2時30分

定員 30人

申込み 5月20日(月)から6月15日(土)までに、問合せ先へ(電話可、先着順)

◆第11回 トイレグッズコレクション展

トイレグッズ収集家の関野勉さんが、国内外で集めたコレクションの中から、便器の形の食器とおもちゃを中心に展示します。

とき 5月28日(火)~7月21日(日)

※休館日を除く。

協力 関野勉さん(し尿・下水研究会)

ー共通ー

問合せ ふれあい下水道館 ☎042(326)7411



谷戸沢処分場 自然観察ガイドツアー 国蝶オオムラサキ見学会



埋め立てが終了した谷戸沢処分場(日の出町大字平井字谷戸)で保全している国蝶オオムラサキの観察や、再生した里山のような自然環境が体感できます。

とき 6月29日(土) 午前8時15分~11時30分、午前9時50分~午後1時5分、午後1時5分~4時20分

※各回、入れ替え制で行います。

※集合・解散場所はJR河辺駅。河辺駅から現地までは、大型バスで移動します。

定員 各回60人

申込み 6月10日(月)まで(必着)に、はがきに「国蝶オオムラサキ見学会参加希望」と明記し、参加者全員の住所、氏名(ふりがな)、年齢、日中連絡がとれる電話番号を記入のうえ、問合せ先へ(申込み多数の場合は抽選)

※時間の指定はできません。ホームページからも申し込みます。

※詳しくは、ホームページをご覧ください。

☎検索 東京たま広域資源循環組合

問合せ 東京たま広域資源循環組合「オオムラサキ見学会」係(〒190-0181 日の出町大字大久野7642) ☎042(597)6152