



平成22年(2010年)
6/20
号外

発行：小平市
編集：小平市選挙
管理委員会
〒187-0043
小平市学園東町一丁目
19番12号
☎042(346)
9576(直通)

市報

こだいら

参議院議員選挙 臨時号

◇小平市ホームページ <http://www.city.kodaira.tokyo.jp> ◇電子メール info@city.kodaira.lg.jp

第22回 参議院議員選挙

投票日 **7月11日(日)** 午前7時～午後8時

投票で未来に向けてメッセージ



任期満了(7月25日)に伴う参議院議員選挙が、6月24日(木)に公示され、7月11日(日)に投票が行われます。

投票の方法

参議院議員選挙は、東京都選出と比例代表選出の2つの投票があります。投票記載所で、東京都選出の投票用紙には候補者名、比例代表選出の投票用紙には、政党などの名称か名簿に記載された候補者名(非拘束名簿式)を記入し、それぞれの投票箱に投かんしてください。

小平市で投票できる方

日本国民で、次の要件すべてに該当する方が対象です。
▽平成22年7月12日以前に生まれている
▽平成22年3月23日までに小平市に転入届を提出している
▽平成22年6月23日まで引き続き小平市に住んでいる

市外へ転出した方

3月24日以降に転出した方は、小平市で投票することになります。3月23日までに新住所地へ転入届を提出した方は、新住所地で投票することになります。

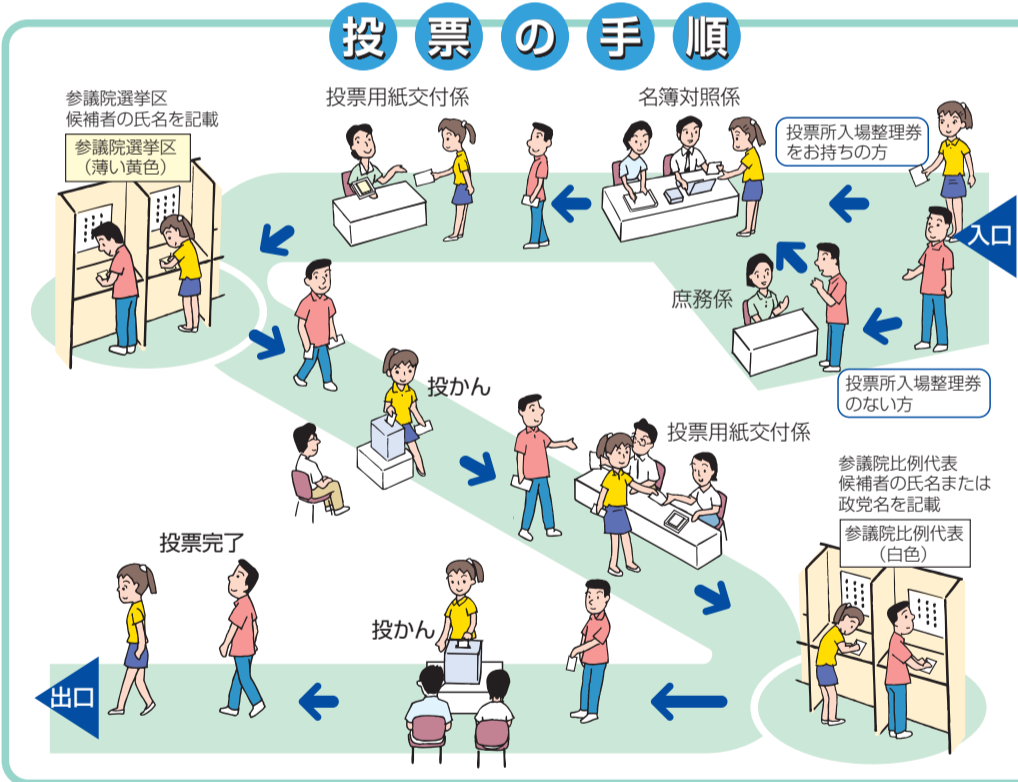
市内で転居した方

6月8日までに転居届を提出した方は、新住所地の投票所で、6月9日以降に転居届を提出した方は、前住所地の投票所で投票することになります。

※投票所は投票所入場整理券に記載

最初に「参議院選挙区」の投票を行い、次に「参議院比例代表」の投票を行います。
◎参議院選挙区の投票用紙……薄い黄色
◎参議院比例代表の投票用紙……白色

投票の手順



載されていますので確認してください。

投票所入場整理券

投票には、投票所入場整理券をお持ちください。投票所入場整理券が届かない場合や紛失した場合でも、選挙人名簿に登録されている方は投票できますので、投票所で申し出てください。

期日前投票

投票日に、仕事やレジャーなどの理由で投票できない可能性がある方は、下表の場所および期間

投票用紙の請求

期日前投票所で宣誓書兼請求書に必要事項を記入し、投票用紙を請求します。

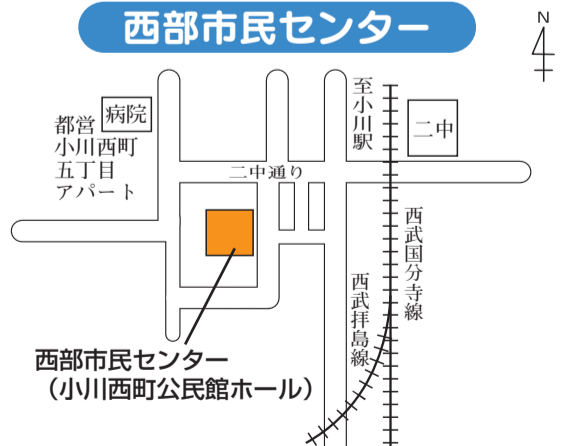
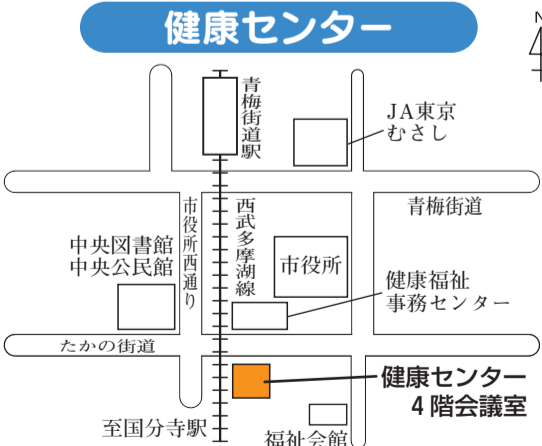
投票用紙の交付

宣誓書兼請求書の記載事項が確認されると、投票用紙が交付されます。

投票用紙の記載・投かん

投票用紙が交付されたら、投票記載台で投票用紙に記入し、投票箱に投かんします。

期日前(不在者)投票所



期間 6月25日(金)～7月10日(土)

7月7日(水)～9日(金)

※3日間のみとなりますのでご注意ください。

時間 午前8時30分～午後8時

※いずれの投票所も、駐車場が狭いので、できるだけ公共交通機関をご利用ください。

◇小平市携帯電話用ホームページ(選挙専用) <http://www.city.kodaira.tokyo.jp/mobile/>