



平成15年(2003年)

12/20

第1031号

発行：小平市  
編集：都市整備部  
総合企画課  
〒187-8701  
小平市小川町二丁目  
1333番地  
☎042(341)  
1211(代表)

# 市報 こだいら

## コミュニティバス 特集号

◇小平市ホームページ <http://www.city.kodaira.tokyo.jp> ◇電子メール [info@city.kodaira.tokyo.jp](mailto:info@city.kodaira.tokyo.jp) ◇こだいらテレホンガイド ☎042(342)1222

# コミュニティバスが 1月18日(日)から走ります

小平市には、東西方向の鉄道やバス路線が少なく、市内での移動は必ずしも便利とはいえません。また、駅やバス停留所から遠い、バス路線があっても運行本数が少ないなど、公共交通を利用しづらいという声がありました。

一方、高齢化が進み、車や自転車を利用すること、歩くことなどを困難に感じる人が増えています。若い人でも雨の日に自転車を利用することや、子どもを乗せて自転車を走らせることはたいへん危険です。また、自転車では買い物の量が限られてしまうという声などもあり、安全で安心な移動への願いは強くなっています。

そこで、平成13・14年度に「小平市コミュニティバス研究会」で調査・研究を行い、基本的な考え方や運行経費、車種、デザインなどを検討してきました。運行路線については、地域の人口密度・高齢化率が高いこと、都心に直結する小平駅を通ること、一橋学園付近の商店街の活性化に期待できることなどから裏面のコースを選定し、試行運行を行っていくことになりました。

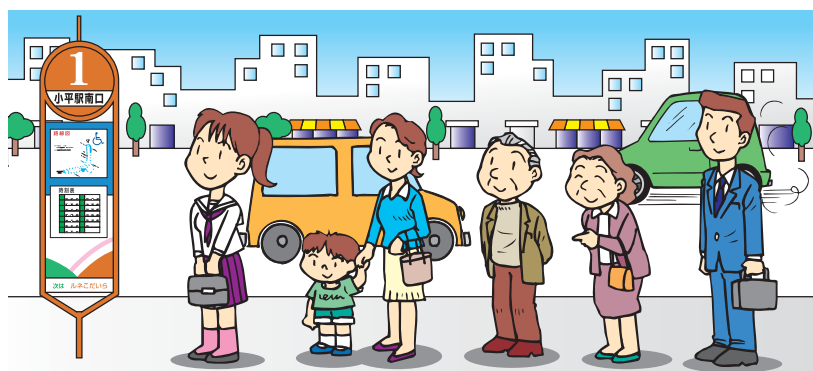


### 運行記念式典と無料運行

1月18日(日)午前10時から小平駅南口で、運行開始の式典を行います。

式典終了後、午後7時まで、時刻表どおりに無料で運行を行いますので試乗してください。

※1月19日(月)から通常運行になります。



### 運行は20分間隔

- 午前7時から午後7時まで運行します
- 1時間に3本、20分間隔で運行します
- 日曜日・祝日も、休まず運行します

### 親しみやすいデザイン

- 小平市の自然とまち並みにふさわしい基本色として、けやきのもえぎ色、土の褐色、青い空、桜をイメージした配色です
- 遠くから見ても印象に残るざん新な色分けです
- まち並みに合わせた色の明度、彩度になっています

### 乗り降りしやすい車両

- 車両は段差がなく(ノンステップ)、車いすの方でも乗り降りしやすいバスです
- 車内の床もすべて平らで、段差がありません
- 座席の幅にゆとりがあり、座り心地のよいシートです
- 車幅が2メートルで小回りが利き、狭い道路も通行できます

### 気軽に乗れるワンコイン(100円玉1枚)

- 大人も子どももワンコインの1乗車100円です
- 未就学児は無料になります
- シルバーパス、バス共通カードは使えません
- お得な回数券(11枚1,000円)を車内で販売します

