

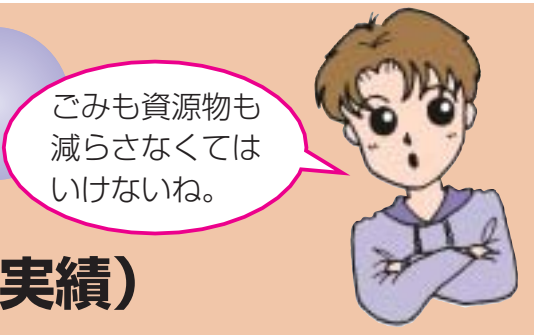


私も分別  
しています。

処理にいくらかかっているの？

# ごみと資源物の流れ

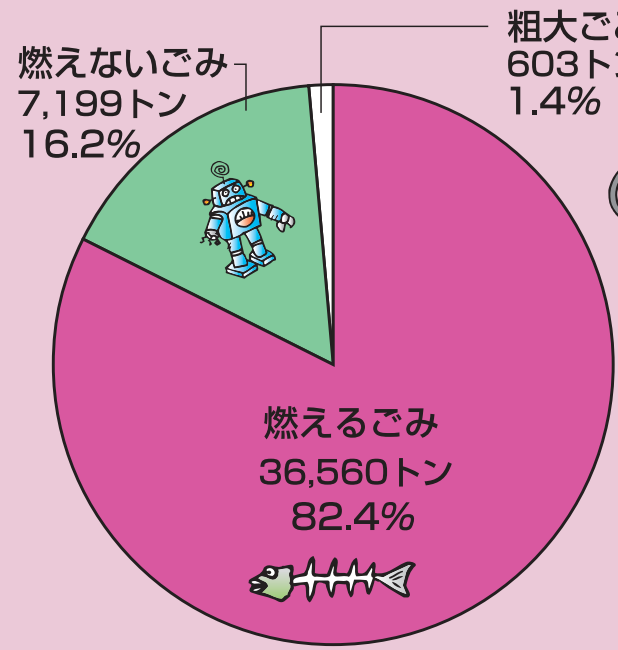
(平成14年度実績)



ごみも資源物も  
減らさなくては  
いけないね。

## ごみの量

年間量 約44,362トン  
市民1人当たり 年間約249kg



## ごみの処理経費

年間 約18億3千万円  
市民1人当たり 年間約10,250円

### 収集

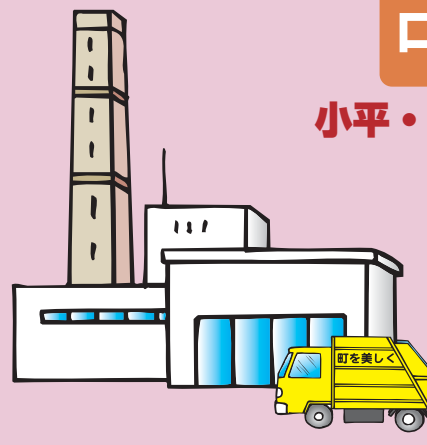


ごみの収集経費は…

年間 約7億9千万円  
市民1人当たり 年間約4,433円

### 中間処理

小平・村山・大和衛生組合



小平・村山・大和衛生組合では、燃えるごみの焼却、燃えないごみ・粗大ごみの破碎・選別などを行っています。これにより、埋め立てられるごみを減量しています。

中間処理の経費は…

年間 約7億3千万円  
市民1人当たり 年間約4,103円

### 最終処分

二ツ塚廃棄物広域処分場



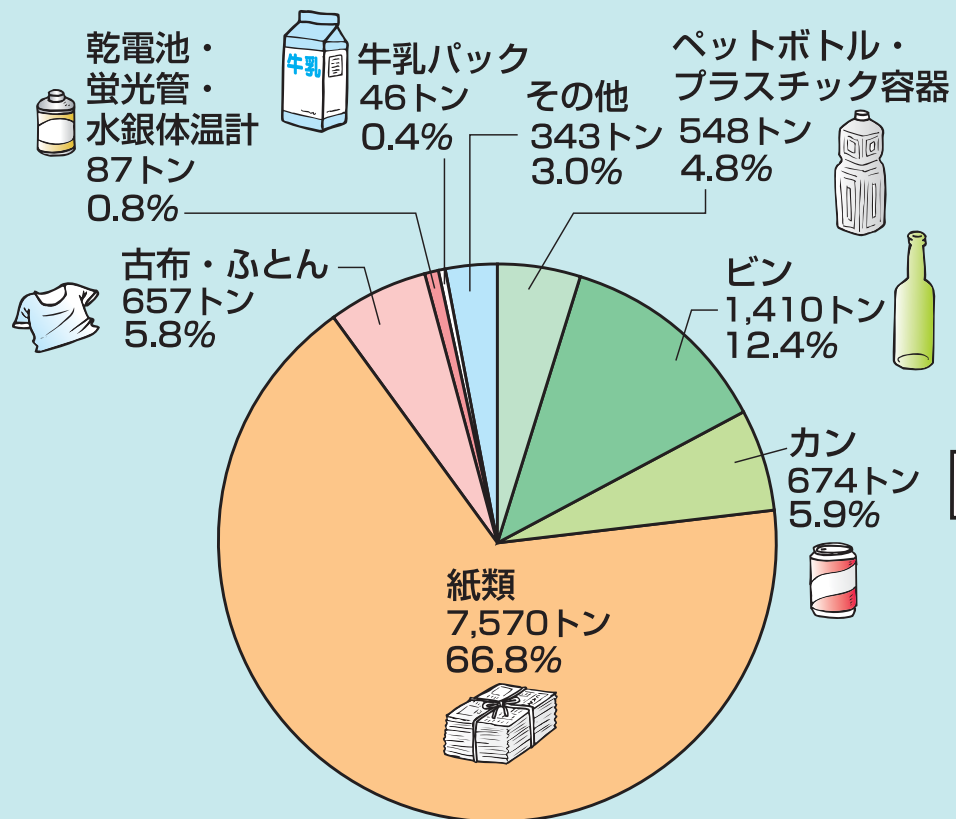
埋め立てにかかる経費は…

年間 約3億1千万円  
(うちエコセメント事業に7千7百万円)  
市民1人当たり 年間約1,713円

中間処理された焼却灰と破碎不燃物は、日の出町の二ツ塚廃棄物広域処分場に埋め立てられています。現在、全体の1/3に相当するごみの埋め立てを終えています。このままでは、あと10年間しかごみを埋め立てられない状況です。そのため焼却灰を埋め立てずにセメントとしてリサイクルする、エコセメント事業に取り組んでおり、平成18年4月稼働に向け、準備を進めています。

## 資源物の量

年間量 約12,969トン  
市民1人当たり 年間約73kg



※上記のグラフ以外に集団回収分として1,634トンあります。

## 資源物の処理経費

年間 約5億円  
市民1人当たり 年間約2,779円

### 収集



資源物の収集経費は…

年間 約3億5千万円  
市民1人当たり 年間約1,965円

### 中間処理

リサイクルセンター

リサイクルセンターでは、  
•ビン・カン・ペットボトル・プラスチック容器は、それぞれ機械や人の手で選別後  
•古布・ふとん・紙類は収集後それぞれ再資源化業者に引き渡しています。



小平市清掃事務所

清掃事務所では、  
•乾電池・蛍光灯・水銀体温計は収集・保管後  
•白色トレイ・牛乳パックは選別後それぞれ再資源化業者に引き渡しています。

再資源化業者

資源物の選別作業・再資源化などの経費は…

年間 約1億5千万円  
市民1人当たり 年間約814円

## 身の回りにある資源物の処理にかかる経費は…

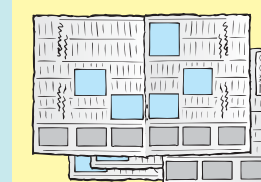
|                      |      |                     |      |                  |       |                 |      |               |       |          |      |                  |      |           |       |               |      |        |      |         |       |             |       |
|----------------------|------|---------------------|------|------------------|-------|-----------------|------|---------------|-------|----------|------|------------------|------|-----------|-------|---------------|------|--------|------|---------|-------|-------------|-------|
| 200mlコーヒ缶 (スチール缶) 1缶 | 2.3円 | 350mlビール缶 (アルミ缶) 1缶 | 3.2円 | インスタントコーヒーのビン 1本 | 10.9円 | 500ml ペットボトル 1本 | 7.7円 | 1.5ℓペットボトル 1本 | 15.4円 | 豆腐パック 1個 | 1.9円 | 卵パック (プラスチック) 1個 | 7.6円 | お弁当トレイ 1個 | 15.2円 | 牛乳パック (1ℓ) 1本 | 1.8円 | 新聞 1日分 | 3.5円 | 単1電池 1個 | 14.4円 | 蛍光灯32W丸管 1個 | 53.7円 |
|----------------------|------|---------------------|------|------------------|-------|-----------------|------|---------------|-------|----------|------|------------------|------|-----------|-------|---------------|------|--------|------|---------|-------|-------------|-------|

## 資源物は生まれ変わります

- 牛乳パックはトイレットペーパーに
- ペットボトルは洋服、定規、ボールペンなどの文具に



- 新聞紙は新聞紙に



- アルミ缶はアルミ缶やアルミ製品に

- スチール缶は主に鉄筋に

