

## 自治会等補助金 年度別一覽

令和4年1月12日現在

区 分		平成30年度	令和元年度	令和2年度	令和3年度	令和4年度
1. 事務交付金		3,158,500	3,082,400	2,966,200	※ 2,708,200	
(当初予算額)		( 3,330,000)	( 3,260,000)	( 3,260,000)	( 3,100,000)	(3,100,000)
事務交付金単価	円	100	100	100	100	100
★ 人口	人	192,936	194,376	195,161	195,512	
★ 世帯数	世帯	91,165	92,311	93,214	94,222	
★ 登録自治会数	団体	368	364	361	361	
★ 自治会登録世帯数	世帯	33,529	33,456	32,278	31,762	
★ 自治会加盟登録率	%	36.78	36.24	34.63	33.71	
2. 防犯灯電気料補助金		14,163,599	13,911,799	12,376,827	※ 8,988,006	
(当初予算額)		( 13,922,000)	( 14,014,000)	( 14,126,000)	( 13,011,000)	(14,977,000)
補助灯数	灯	4,203	4,215	4,216	※ 4,209	
補助団体数	団体	382	382	386	※ 387	
3. 防犯灯設置費補助金		5,700,000	3,678,824	4,084,714	※ 3,269,640	
(当初予算額)		( 6,150,000)	( 5,000,000)	( 5,000,000)	(4,750,000)	(4,750,000)
補助設置灯数(新設)	基	283	177	202	※ 162	( 230)
補助金単価(新設)	円	20,000	20,000	20,000	20,000	20,000
補助設置灯数(建替)	基	4	10	3	※ 2	( 10)
補助金単価(建替)	円	15,000	15,000	15,000	15,000	15,000
4. 防犯灯維持管理費補助金		217,960	152,252	93,200	※ 67,280	
(当初予算額)		( 400,000)	( 360,000)	( 360,000)	(200,000)	(200,000)
補助灯数	基	1,327	844	654	※ 338	( 1,000)
補助金単価	円	200	200	200	200	200
補助団体数	団体	74	60	43	19	
5. 掲示板設置費補助金		39,000	26,000	0	※ 52,000	
(当初予算額)		( 65,000)	( 52,000)	( 52,000)	( 52,000)	( 52,000)
補助設置数	基	3	2	0	※ 4	( 4)
補助上限単価	円	13,000	13,000	13,000	13,000	13,000
決算額合計	円	23,279,059	20,851,275	19,520,941	※ 15,085,126	
当初予算額	円	23,867,000	22,686,000	22,798,000	21,113,000	(23,079,000)
補正等合計	円	0	0	0	※ 0	
総予算額	円	23,867,000	22,686,000	22,798,000	21,113,000	(23,079,000)

★印の欄は、事務交付金交付基準日の9月1日の数値です。

※印の欄は、執行途中の数値を参考までに記載してありますので、確定値ではありません。

平成24年度より、人口及び世帯数に外国人を含めています。

## 小口事業資金融資年度別利子補給状況

令和3年12月末日現在

年 度	利 子 補 給 額 (円)
平成29年度	11,141,489
平成30年度	10,482,947
令和元年度	9,931,232
令和2年度	7,665,923
令和3年度	3,019,221

※利子補給額には、不況対策特別資金融資事業の金額も含む。

※令和3年度については、9月分までの利子補給額

## こだいら就職情報室利用状況

各年度12月末日現在

区 分	令和元年度	令和2年度	令和3年度
パソコン利用者数	6,182	2,164	2,487
新規求職登録件数	1,297	799	1,010
就職相談件数	3,955	3,090	4,675
紹介件数	2,861	1,704	3,031
就職件数	474	253	363

## 農地転用状況の推移（平成24年～令和3年）

令和3年12月末日現在

暦年	件数	面積 (㎡)
24	176	101,109
25	173	105,109
26	167	85,790
27	126	51,195
28	129	71,924
29	110	68,299
30	89	71,228
1	83	52,448
2	106	52,030
3	108	69,097
計	1,267	728,229

体育施設利用料金一覧〈体育館〉

令和4年1月1日現在

市名	施設名	指定管理者制度の導入	施設種別	1単位		団体		個				規模㎡	備考
				市外	市内	市外	市内	単位	市内大人	市内子ども	市外大人		
立川市	市民体育館 午前9時～午後11時	有	第1体育室（メインアリーナ）	午前 3.5H	12,000	24,000	3.5H	200	100	400	200	2,227	団体利用は1/3・2/3面使用あり、子どもは中学生以下
				午後 I 3.5H	13,400	26,800							
				午後 II 3.5H	13,400	26,800							
				夜間 3.5H	16,000	32,000							
				午前及び午後 I	22,000	44,000							
				午後 I 及び午後 II	24,000	48,000							
				午後 II 及び夜間	25,000	52,000							
				午前、午後 I 及び午後 II	33,000	66,000							
				午後 I、午後 II 及び夜間 午後 II 及び夜間	36,000	72,000							
				全日	40,000	80,000							
				午前 3.5H	4,500	9,000							
				午後 I 3.5H	5,000	10,000							
				午後 II 3.5H	5,000	10,000							
				夜間 3.5H	5,700	11,400							
午前及び午後 I	8,200	16,400											
午後 I 及び午後 II	8,700	17,400											
午後 II 及び夜間	9,300	18,600											
午前、午後 I 及び午後 II	12,100	24,200											
午後 I、午後 II 及び夜間 午後 II 及び夜間	13,000	26,000											
全日	13,500	27,000											
トレニング室	—	—	200	—	400	—	316						
研修室	午前、午後 I、午後 II 又は夜間	1,000	2,000	3.5H	—	—	—						
	午前及び午後 I	1,800	3,600	—	—	—	—						
	午後 I 及び午後 II	1,800	3,600	—	—	—	—						
	午後 II 及び夜間	1,800	3,600	—	—	—	—						
	午前、午後 I 及び午後 II	2,500	5,000	—	—	—	—						
	午後 I、午後 II 及び夜間	2,500	5,000	—	—	—	—						
全日	3,000	6,000	—	—	—	—							

市名	施設名	指定管理者 制度の導入	施設種別	1単位	団体		単位	個			規格式	備考
					市内	市外		市内大人	市内子ども	市外大人		
立川市	第1体育室 (メインアリーナ)			午前 3.5H	8,000	16,000						団体利用は1/2面使用あり、子どもは中学生以下
				午後Ⅰ 3.5H	8,900	17,800						
				午後Ⅱ 3.5H	8,900	17,800	200	100	400	200		
				夜間 2.5H	7,600	15,200						
				午前及び午後Ⅰ	15,000	30,000						
				午後Ⅰ及び午後Ⅱ	16,000	32,000						
				午後Ⅱ及び夜間	14,600	29,200						
				午前、午後Ⅰ及び午後Ⅱ	22,000	44,000						
				午後Ⅰ、午後Ⅱ及び夜間	21,800	43,600						
				午後Ⅱ及び夜間	21,800	43,600						
	全日	25,000	50,000									
	第2体育室				午前 3.5H	3,000	6,000					486 子どもは中学生以下
					午後Ⅰ 3.5H	3,300	6,600					
					午後Ⅱ 3.5H	3,300	6,600	200	100	400	200	
					夜間 2.5H	2,800	5,600					
					午前及び午後Ⅰ	5,500	11,000					
					午後Ⅰ及び午後Ⅱ	5,800	11,600					
					午後Ⅱ及び夜間	5,400	10,800					
					午前、午後Ⅰ及び午後Ⅱ	8,100	16,200					
					午後Ⅰ、午後Ⅱ及び夜間	7,800	15,600					
午後Ⅱ及び夜間					7,800	15,600						
全日	8,200	16,400										
トレーニング室				—	—	—	200	—	400	—	138	
				午前、午後Ⅰ、又は午後Ⅱ	1,000	2,000						
				夜間	800	1,600						
				午前及び午後Ⅰ	1,800	3,600						
				午後Ⅰ及び午後Ⅱ	1,800	3,600						
				午後Ⅱ及び夜間	1,600	3,200						
				午前、午後Ⅰ及び午後Ⅱ	2,500	5,000						
				午後Ⅰ、午後Ⅱ及び夜間	2,200	4,400						
				全日	2,800	5,600						
				会議室				—	—	—		—
午前、午後Ⅰ、又は午後Ⅱ	1,000	2,000										
夜間	800	1,600										
午前及び午後Ⅰ	1,800	3,600										
午後Ⅰ及び午後Ⅱ	1,800	3,600										
午後Ⅱ及び夜間	1,600	3,200										
午前、午後Ⅰ及び午後Ⅱ	2,500	5,000										
午後Ⅰ、午後Ⅱ及び夜間	2,200	4,400										
全日	2,800	5,600										

市名	施設名	指定管理者 制度の導入	施設種別	1単位	団体		個人				備考			
					市内	市外	単位	市内大人	市内子ども	市外大人		市外子ども	施設㎡	
府中市	総合体育館 午前9時～午後9時	無	第1体育室	午前 3.0H 午後1 2.25H 午後II 2.25H 夜間 3.0H 全日	450～ 650～ 30,600 45,900	—	—	—	—	—	—	1,512		
			第2体育室									971		
			第1武道場									495		
			第2武道場									495		
			弓道場									380		
			エアライフル場									234	エアライフルは有資格者のみが利用可能 ピームライフルは原則高校生以上から利用可能	
			相撲場									277		
			卓球室									360		
			レクリエーションホール									377		
			第1会議室									56		
			第2会議室									57		
			研修室									56		
			幼児体育室									100	無料	
			ミーティングルーム									48	—	
トレーニング室	400	高校生以上から利用可能												
朝日体育館 午前9時～午後9時	無	無	午前 3.0H 午後I 2.25H 午後II 2.25H 夜間 3.0H 全日	600～ 2,100	—	—	—	—	—	—	—	1,082	指授室あり (無料)	
												白糸台体育館 午前9時～午後9時	4,068	会議室あり (有料)
												押立体育館 午前9時～午後9時	3,353	会議室あり (有料)
												柴町体育館 午前9時～午後9時	2,920	会議室あり (有料)
												本郷体育館 午前9時～午後9時	4,436	会議室あり (有料)
												四谷体育館 午前9時～午後9時	3,201	会議室あり (有料)
												100	200	40

市名	施設名	指定管理者 制度の導入	施設種別	1単位	団体		価			人		規模㎡	備考	
					市内	市外	単位	市内大人	市内子ども	市外大人	市外子ども			
町田市	総合体育館 午前9時～午後9時	有	メインアリーナ	3.0H	9,110	9,110						2,400	面貸し有り (1/3・2/3面) 照明別料金	
			サブアリーナ	3.0H	4,190	4,190							1,101	面貸し有り (1/2面)
			小体育室	3.0H	1,880	1,880	1回	310 高齢者 (65歳 以上)	100	310 高齢者 (65歳 以上)	100		490	
			第一武道場	3.0H	2,400	2,400		100 障がい 者 100 □					550	
			第二武道場	3.0H	2,400	2,400							550	
			和洋弓場	3.0H	2,400	2,400							691	
			会議室	3.0H	520	520							142	2部屋あり (面積は68㎡と74㎡)
			トレーニング室	—	—	—	3.0H	310	—	310	—	—	552	高齢者 (65歳以上)、障がい者 は100円 (市内・市外共通)
			ジョギングコース	—	—	—	3.0H	—	50	100	—	50		メインアリーナ2階観客席前 一周226m、高齢者 (65歳以上)、障がい者 は50円
			アリーナ	3.0H	4,810	4,810	1回	310	100	310	100	100	1,265	面貸し有り (1/2面)
小平市	サン町旭体育館 午前9時～午後9時	有	多目的室	3.0H	1,880	1,880						325	高齢者 (65歳以上)、障がい者 は100円 (市内・市外共通)	
			会議室	3.0H	1,040	1,040						122		
			トレーニング室	—	—	—	3.0H	310	—	310	—	355	高齢者 (65歳以上)、障がい者 は100円 (市内・市外共通)	
			第1体育室 (メインアリーナ)	2.5H	15,000	22,500						1,644	面貸し有り (1/2・1/3面) 個人開放時 (6トシト9面、卓球9台)	
			第2体育室 (サブアリーナ)	2.5H	5,000	7,500						580		
			第3体育室	2.5H	2,500	3,750						300		
			第4体育室	2.5H	2,500	3,750	2.5H	150	400	150	400	300		
			第5体育室	2.5H	1,000	1,500						91		
			弓道場	2.5H	2,000	3,000						218		
			トレーニング室	—	—	—	1.25H	200	—	200	—	—	355	
小平市	小平市民総合体育館 午前8時30分 ～午後10時	有	幼児体育室	—	—	—						110		
			第1会議室	2.5H	500	750						30		
			第2会議室	2.5H	1,000	1,500						72		
			第3会議室	2.5H	500	750					36			



市名	施設名	指定管理者 制度の導入	施設種別	1単位	団 体			個 人				規 模 ㎡	備 考				
					市 内	市 外	単 位	市内大人	市内子ども	市外大人	市外子ども						
日野市	日野市立南平体育館		建て替へのため、令和元年12月から閉館。新館は令和4年4月オープン予定	1単位	午前 3.5H	12,000	12,000	1単位	200	100	400	200	2,352	面貸有り(1/2・1/3)、深夜は金曜・土曜のみ 65歳以上は子ども料金 障がい者の個人利用は無料			
					午後 3.5H	12,000	12,000										
					夜間1 2H	9,000	9,000										
					夜間2 2H	9,000	9,000										
					深夜 2H	12,000	12,000										
					午前 2.5H	15,000	15,000										
					午後 3.5H	15,000	15,000										
					夜間1 2H	9,000	9,000										
					夜間2 2H	9,000	9,000										
					深夜 2H	12,000	12,000										
					午前 3.5H	1,900	1,900										
					午後 3.5H	1,900	1,900										
					夜間1 2H	1,100	1,100										
					夜間2 2H	1,100	1,100										
					午前 3.5H	1,900	1,900										
午後 3.5H	1,900	1,900															
夜間1 2H	1,100	1,100															
夜間2 2H	1,100	1,100															
日野市	日野市市民の森 ふれあいホール 午前9時～午後11時	有	多目的ルーム 半面(床)	1単位	2,400～2,700	—	—	—	—	—	—	—	199	65歳以上は子ども料金 障がい者の個人利用は無料			
					2,200～2,500	—	—	—	—	—	—	—	—		186		
					800～1,000	—	—	—	—	—	—	—	—		—	79	
					1,500～1,800	—	—	—	—	—	—	—	—		—	128	面貸有り(1/3) *現在はトレーニング室(300円/3.5H)として利用中のた め貸出休止
					1,100～1,300	—	—	—	—	—	—	—	—		—	93	
西東京市	西東京市スポーツセンター 午前9時～午後10時	有	第1体育室(全面)	3.0H	7,600	15,200	3.0H	250	100	250	100	250	952	音楽室 調理室			
					全 日	30,400									60,800		
					3.0H	3,800									7,600		
					全 日	15,200									30,400		
西東京市	第1体育室(半面)			3.0H	2,100	4,200											
					全 日	8,400								16,800			
西東京市	第2体育室			3.0H	2,100	4,200											
					全 日	8,400								16,800			

市名	施設名	指定管理者 制度の導入	施設種別	1単位	団 体		個 人				規模等	備 考			
					市 内	市 外	単 位	市内大人	市内子ども	市外大人			市外子ども		
西 東 京 市	西 東 京 市 ス ポ ー ツ セ ン タ ー 午前9時～午後10時	有	トレーニング室	—	—	—	—	300	—	300	—	160			
			ランニング走路	—	—	—	100	50	100	—	50	—	271		
			会議室	3.0H	2,400	—	—	—	—	—	—	—	110		
	西 東 京 市 総 合 体 育 館 午前9時～午後10時	有	第1体育室(全面)	3.0H	7,600	15,200	—	—	—	—	—	—	1,257		
				全 日	30,400	60,800	—	—	—	—	—	—			
			第1体育室(半面)	3.0H	3,800	7,600	—	—	—	—	—	—	—	301	
				全 日	15,200	30,400	—	—	—	—	—	—	—		
			第2体育室	3.0H	2,100	4,200	—	—	—	—	—	—	—	243	
	全 日	8,400	16,800	—	—	—	—	—	—	—	—	69			
	西 東 京 市 南 町 ス ポ ー ツ ・ 文 化 交 流 セ ン タ ー 午前9時～午後9時	有	第1体育室	—	—	—	—	—	—	—	—	—	617		
				3.0H	800	1,600	—	—	—	—	—	—			
			第1会議室	全 日	3,200	6,400	—	—	—	—	—	—	—	30	
				3.0H	400	800	—	—	—	—	—	—	—		
			第2会議室	全 日	1,600	3,200	—	—	—	—	—	—	—	291	
3.0H				5,400	10,800	—	—	—	—	—	—	—			
全 日				21,600	43,200	—	—	—	—	—	—	—			
多目的ホール	有	武道場	3.0H	2,500	5,000	—	—	—	—	—	—	205			
			全 日	10,000	20,000	—	—	—	—	—	—				
		第2体育室	3.0H	1,800	3,600	—	—	—	—	—	—	275			
			全 日	7,200	14,400	—	—	—	—	—	—				
会議室	3.0H	2,400	4,800	—	—	—	—	—	—	—	148				
	全 日	9,600	19,200	—	—	—	—	—	—	—					

体育施設利用料金一覧〈プール〉

令和4年1月1日現在

市名	施設名	指定管理者 制度の導入	施設種別	1単位	団 体		個 人			備 考			
					市 内	市 外	単位	市内大人	市内子ども		市外大人	市外子ども	
立川市	泉市民体育館	有	室内水泳場 9:00~22:30	夏季(6~9月) の4~2.0H制	—	—	—	400	100	800	200	平日・土曜 9:00~22:30(楽峰は21:30まで) 日曜・祝日 9:00~21:00 高校生・60歳以上・障がい者は割引、市内在住70歳以上無料	
								400	100	800	200		
府中市	生涯学習センター温水プール	有	屋内 9:00~21:30	2.0H	4,000	6,000	400	150	800	300	952	貸切はコース当り 高校生料金あり 障がい者は無料(平成25年4月より指定管理者制度導入に伴い、利用料金制)	
	市民プール	無	屋外 10:00~17:30	1.0H	4,500	9,000	100	30	200	60	3,301	夏季のみ、高校生料金あり、18:00~20:00ナイターあり別料金 入替制	
	郷土の森総合プール	無	屋外 10:00~17:00	1.0H	7,500	15,000	150	50	300	100	9,050	夏季のみ、高校生料金あり、貸切は公認競技用50mのみ	
	白糸台プール	無	屋外 10:00~17:30	1.0H	4,500	9,000	100	30	200	60	1,556	夏季のみ、高校生料金あり、入替制	
	小柳プール	無	屋外 10:00~17:30	1.0H	4,500	9,000	100	30	200	60	1,620	夏季のみ、高校生料金あり、入替制	
	新町プール	無	屋外 10:00~17:30	1.0H	4,500	9,000	100	30	200	60	1,514	夏季のみ、高校生料金あり、入替制	
	武蔵台プール	無	屋外 10:00~17:30	1.0H	4,500	9,000	100	30	200	60	1,940	夏季のみ、高校生料金あり、入替制	
	西府プール	無	屋外 10:00~17:30	1.0H	4,500	9,000	100	30	200	60	1,441	夏季のみ、高校生料金あり、入替制	
	美水遊び広場	無	屋外 10:00~17:30	1.0H	3,000	6,000	100	30	200	60	1,173	夏季のみ、高校生料金あり、入替制	
													専用利用料金は平日料金。休日は25m 18,850円 50m 37,710円
町田市	室内プール	有	屋内 9:00~21:00	2.0H	15,710 (25m)	15,710 (25m)	460	無料	無料	無料	8,062	高校生(65歳以上) 1回 150円 障がい者 1回 150円 トレーニング室あり別料金 トレーニング室とプールのセット料金あり 大人520円 高齢者・障がい者 150円 会議室あり 3時間 1,040円	
							460	夏休み期 間150円	夏休み期 間150円	夏休み期 間150円	460	夏休み期 間150円	
							460	夏休み期 間150円	夏休み期 間150円	夏休み期 間150円	460	夏休み期 間150円	
							460	夏休み期 間150円	夏休み期 間150円	夏休み期 間150円	460	夏休み期 間150円	
小平市	町田第一中学校温水プール	無	屋内 平日 18:30~20:30 土日祝 10:00~17:30	—	—	—	500	140	500	140	650	各施設とも25mプール×6コース 高齢者(65歳以上) 1回 150円 障がい者 1回 150円	
							250	70	250	70	250	70	
							250	50	250	50	250	50	貸切2コースあり
							350	100	350	100	350	100	夏季のみ
小平市	小平市民総合体育館	有	屋内(温水)プール 9:00~21:30	2.0H	15,000	22,500	500	140	500	140	650	貸切2コースあり	
							250	70	250	70	250	70	
							250	50	250	50	250	50	夏季のみ
							350	100	350	100	350	100	夏季のみ

市名	施設名	指定管理者制度の導入	施設種別	1単位	団体		個				規模㎡	備考
					市内	市外	単位	市内大人	市内子ども	市外大人		
日野市	市民プール	有	屋外 9:00~17:00 (50mプール)	午前	8,000	—	3.0H	200	100	200	100	夏季のみ 幼児用プールあり 障がい者無料
				午後	10,000	—						
				全日	18,000	—						
			屋外 9:00~17:00 (25mプール)	午前	4,000	—	2.0H	400	100	400	100	
				午後	5,000	—						
				全日	9,000	—						
西東京市	スポーツセンター	有	屋内 9:00~21:00	1コース2.0H	3,000	6,000	2.0H	400	100	400	346	幼児用プールあり
				全日	18,000	36,000						

体育施設利用料金一覧 〈グラウンド・野球場・陸上競技場〉

令和4年1月1日現在

市名	施設名	指定管理者 制度の導入	施設種別	1単位	団体			個人			規模	備考
					市内	市外	単位	市内大人	市内子ども	市外大人		
立川市	立川公園新堤防運動広場	無	グラウンド	2.0H	400	—	—	—	—	—	10,606	
	砂川中央地区多目的運動広場	無	グラウンド	2.0H	200	—	—	—	—	—	4,600	
	砂川中央地区北多目的運動広場	無	グラウンド	2.0H	400	—	—	—	—	—	8,800	
	中里多目的運動広場	無	グラウンド	2.0H	200	—	—	—	—	—	5,333	
	多摩川緑地野球場	無	野球場	2.0H	400	—	—	—	—	—	72,075	
	立川公園野球場	無	野球場	2.0H	3,200	6,400	—	—	—	—	20,368	照明設備あり、1時間市内3,200円、市外8,800円 1~2月休業
	泉野球場	無	野球場	2.0H	400	800	—	—	—	—	5,542	照明設備あり、1時間市内800円、市外1,600円 1~2月休業
	砂川中央地区東野球場	無	野球場	2.0H	400	—	—	—	—	—	9,100	
	砂川中央地区北野球場	無	野球場	2.0H	400	—	—	—	—	—	8,800	
	見影橋公園野球場	無	野球場	2.0H	400	1,000	—	—	—	—	10,535	照明設備あり、1時間市内800円、市外1,600円 1~2月休業
	一番町少年野球場	無	野球場	2.0H	400	—	—	—	—	—	4,200	12~3月休業
	中里野球場	無	野球場	2.0H	400	—	—	—	—	—	9,892	
	立川公園陸上競技場	無	陸上競技場	2.0H	8,000	16,000	—	—	—	—	20,536	12~3月休業
	見影橋公園陸上競技場	無	陸上競技場	2.0H	10,000	20,000	—	—	—	—	20,536	12~3月休業
府中市	府中市民球場	無	野球場	2.0H	6,400	12,800	—	—	—	—	18,803	夜間3時間単位 照明設備あり1時間6,000円/12,000円 1~3月休業 本部席・会議室・記録室あり 別料金
	郷土の森第一野球場	無	野球場	2.0H	1,000	2,000	—	—	—	—	20,083	4面、照明設備あり1時間3,600円/7,200円 市内少年料金あり
	郷土の森第二野球場	無	野球場	2.0H	500	1,000	—	—	—	—	17,298	4面
	調布基地跡地暫定少年野球場	無	野球場	2.0H	無料	—	—	—	—	—	51,480	7面
	是政地区ソフトボール場	無	野球場	2.0H	無料	—	—	—	—	—	10,749	2面
	是政地区一般野球場	無	野球場	2.0H	無料	—	—	—	—	—	14,548	2面
	武蔵台少年野球場	無	野球場	2.0H	無料	—	—	—	—	—	3,300	
	住吉地区野球場	無	野球場	2.0H	無料	—	—	—	—	—	13,870	2面
	小柳町運動広場	無	グラウンド	2.0H	無料	—	—	—	—	—	33,076	
	武蔵台公園運動広場	無	グラウンド	2.0H	無料	—	—	—	—	—		

市名	施設名	指定管理者 制度の導入	施設種別	1単位	団体			個				規模㎡	備考
					市内	市外	単位	市内大人	市内子ども	市外大人	市外子ども		
府中市	府中市民陸上競技場	無	陸上競技場	1.0H	1,200	2,400	1回	50	50	100	100	14,429	照明設備あり1時間1,500円/3,000円 会議室あり 料金、貸切でない団体利用1時間500円/1,000円
	府中朝日フットボールパーク (旧:朝日サッカー場)	無	グラウンド									30,000	整備中のため利用不可
	郷土の森サッカー場	無	グラウンド	2.0H	1,600	3,200						16,798	2面(人工芝・天然芝)
	長政運動広場	無	グラウンド		無料							10,181	
	彌有基地跡地暫定少年サッカー場	無	グラウンド		無料							24,953	4面
	町田市民球場	有	野球場	2.0H	3,140	3,140						13,894	
	藤の台球場	有	野球場	2.0H	2,090	2,090						7,000	
	鶴川球場	有	野球場	2.0H	2,090	2,090						8,654	
	三輪みどり山球場	有	野球場	2.0H	2,090	2,090						10,830	照明設備あり30分1,460円
	小野路球場	有	野球場	2.0H	5,230	5,230						9,280	照明設備あり30分750円/500円/3,050円 球場を含む公園の管理棟に会議室あり 2時間310円(2 室)、2時間200円(3室)
町田市	野津田球場	有	野球場	2.0H	2,090	2,090						8,500	
	忠生公園ソフトボール場	有	野球場	2.0H	2,090	2,090						4,500	
	相原中央グラウンド	有	グラウンド	2.0H	2,090	2,090						10,800	照明設備あり、30分1,460円
	上の原グラウンド	有	グラウンド	2.0H	2,090	2,090						7,810	
	小野路グラウンド	有	グラウンド	2.0H	6,280	6,280						9,910	半面貸あり 照明設備あり全灯30分1,460円、1/2灯30分730円 球場を含む公園の管理棟に会議室あり 2時間310円(2 室)、2時間200円(3室)
	木曾山崎グラウンド	有	グラウンド	2.0H	2,090	2,090						13,913	
	陸上競技場	有	陸上競技場	2.0H	9,420	9,420	1回	310	100	310	100	33,914	高齢者(65歳以上)100円、障がい者100円 個人利用年間使用あり、一般9,420円、高校生4,710円 子ども、高齢者、障がい者3,140円 会議室あり(5室)2時間310円 トレーニング室あり(2室)2時間520円
	緑ヶ丘グラウンド	有	グラウンド	2.0H	2,090	2,090						3,600	
	常盤公園	無	グラウンド	2.0H								1,500	利用料金は無料、平日のみ利用可能 【開放時間】午前8時~10時、10時~正午
	芦ヶ谷公園運動広場	無	グラウンド	2.0H	1,050	1,050						2,400	

市名	施設名	指定管理者 制度の導入	施設種別	1単位	団体		個人				規模立	備考	
					市内	市外	単位	市内大人	市内子ども	市外大人			市外子ども
町田市	鶴間公園グラウンド	有	グラウンド(人工芝)	2.0H	-	-	-	-	-	-	-	面貸し有り(1/3面) *1/3面 【市内利用者】 平日 3,700円 土日祝 5,000円 【市外利用者】 平日 7,500円 土日祝 10,000円 照明設備料金 30分 500円 *全面 【市内利用者】 平日 11,000円 土日祝 15,000円 【市外利用者】 平日 22,000円 土日祝 30,000円 照明設備料金 30分 1,400円 グラウンドを含む公園内に以下の体育施設あり ○鶴間公園運動広場(天然芝) 4,000㎡ 2時間 【市内利用者】 平日 無料 土日祝 8,000円 【市外利用者】 平日 12,000円 土日祝 16,000円 ○鶴間公園多目的室 60㎡ 2時間 【市内利用者】 平日 1,500円 土日祝 2,000円 【市外利用者】 平日 3,000円 土日祝 4,000円	
													3,400
													6,300
													5,040
													4,200
													9,508
													7,440
													5,119
													8,662
													14,700
18,500													
小平市	野津田公園多目的広場	有	グラウンド	2.5H	-	-	-	-	-	-	-	利用料金は無料 土日祝のみ利用可能(8月を除く) 【開放時間】午前9時～午後4時30分 高校生以下の方が主体の団体は、1単位310円 ※利用時間は、午後5時30分から午後9時(午後5時30分～午後6時30分の時間帯は、11月から2月のみ利用可能)	
													620
													2,090
													1,250
													1,500
													1,500
													1,500
													1,700
													1,700
													1,700
2.5H													
山王塚公園グラウンド	無	野球場	2.5H	2,090	2,090	-	-	-	-	-	-	【4月～8月】 午前8時～午後6時(2時間30分単位) 【9月～3月】 午前8時～午後5時(2時間30分単位、ただし午後3時30分～午後6時のみ1時間30分単位) 【一般開放】 平日 午後3時30分以降と年末年始(12/29～1/3)	
													620
													2,090
													1,250
													1,500
													1,500
													1,500
													1,700
													1,700
													1,700
2.0H													
萩山公園グラウンド	無	グラウンド	2.0H	1,500	2,250	-	-	-	-	-	-	団体中学生以下料金、市内600円市外900円 団体中学生以下料金、市内600円市外900円 団体中学生以下料金、市内600円市外900円 照明設備あり、1時間4,200円 団体中学生以下料金、市内600円、市外900円 照明設備あり、1時間4,200円 団体中学生以下料金、市内600円、市外900円 照明設備あり、1時間4,200円 団体中学生以下料金、市内600円、市外900円 照明設備あり、1時間4,200円 団体中学生以下料金、市内600円、市外900円	
													620
													2,090
													1,250
													1,500
													1,500
													1,500
													1,700
													1,700
													1,700
2.0H													
中央公園グラウンド	無	グラウンド	2.0H	1,700	2,550	-	-	-	-	-	-	団体中学生以下料金、市内600円市外900円 団体中学生以下料金、市内600円市外900円 団体中学生以下料金、市内600円市外900円 照明設備あり、1時間4,200円 団体中学生以下料金、市内600円、市外900円 照明設備あり、1時間4,200円 団体中学生以下料金、市内600円、市外900円 照明設備あり、1時間4,200円 団体中学生以下料金、市内600円、市外900円 照明設備あり、1時間4,200円 団体中学生以下料金、市内600円、市外900円	
													620
													2,090
													1,250
													1,500
													1,500
													1,500
													1,700
													1,700
													1,700
2.0H													
中央公園競技場	無	陸上競技場	2.0H	1,700	2,550	-	-	-	-	-	-	団体中学生以下料金、市内600円市外900円 団体中学生以下料金、市内600円市外900円 団体中学生以下料金、市内600円市外900円 照明設備あり、1時間4,200円 団体中学生以下料金、市内600円、市外900円 照明設備あり、1時間4,200円 団体中学生以下料金、市内600円、市外900円 照明設備あり、1時間4,200円 団体中学生以下料金、市内600円、市外900円	
													620
													2,090
													1,250
													1,500
													1,500
													1,500
													1,700
													1,700
													1,700
2.0H													

市名	施設名	指定管理者 制度の導入	施設種別	1単位	団体			個			規模㎡	備考	
					市内	市外	単位	市内大人	市内子ども	市外大人			市外子ども
日野市	多摩川グラウンド	有	グラウンド	2.0H	無料	無料	-	-	-	22,389			
	東光寺グラウンド	有	グラウンド	2.0H	4,000	4,000	-	-	-	16,666			
	浅川スポーツ公園グラウンド	有	グラウンド	2.0H	無料	無料	-	-	-	11,548			
	多摩平第一公園グラウンド	有	グラウンド	2.0H	1,000	1,000	-	-	-	6,296			
	旭が丘中央公園グラウンド	有	グラウンド	2.0H	無料	無料	-	-	-	8,793			
	万願寺中央公園グラウンド	有	グラウンド	2.0H	無料	無料	-	-	-	11,300			
	北川原公園グラウンド	有	グラウンド	2.0H	貸切使用 全面4,000,1/3面2,000、全日14,000	無料	-	-	-	13,016			
	日野市民陸上競技場	無	フィールド	備考参照	-	-	1回	100	無料	100	無料	17,277	フィールドとトラックの別利用は不可 市外料金も同額 トラックの利用単位は午前/午後 会議室有り 3時間(午前、夜間) 300円、4時間(午 後) 400円
	実践女子学園グラウンド	無	グラウンド	2.0H	無料	無料	-	-	-	-	14,000	土日祝のみ開場	
	芝久保運動場	有	グラウンド	2H40M 全日	1,000 3,000	2,000 6,000	-	-	-	-	3,610		
西東京市	向台運動場A	有	グラウンド	3.0H 全日	3,000 15,000	6,000 30,000	-	-	-	-		照明設備あり、A面1時間 4,000円 4月から10月まで 11月から3月まで	
	向台運動場B	有	グラウンド	3.0H 全日	2,400 12,000	4,800 24,000	-	-	-	20,710		照明設備あり、B面1時間 3,200円 4月から10月まで 11月から3月まで	
	ひばりが丘総合運動場	有	グラウンド	2.0H 全日	1,200 7,200	2,400 14,400	-	-	-	4,962		6月から8月まで 9月から5月まで	
	健雄広場	有	野球場	3.0H 全日	4,800 13,500	9,600 27,000	-	-	-	13,080			
市民公園グラウンド	有	グラウンド	3.0H 全日	1,200 3,600	2,400 7,200	-	-	-	3,929				
			グラウンド	3.0H 全日	1,800 7,200	3,600 14,400	-	-	-	6,703		照明設備あり、1時間 1,400円	



体育施設利用料金一覧 〈テニスコート〉

令和4年1月1日現在

市名	施設名	指定管理者 制度の導入	施設種別	1単位	団体			個人			規模㎡	備考
					市内	市外	単位	市内大人	市内子ども	市外大人		
立川市	泉町庭球場	無			800	1,600					2,925	照明設備あり1時間市内700円、市外1,400円
	砂川中央地区庭球場	無	テニスコート	2.0H	100	-	-	-	-	-	2,836	
	西砂庭球場	無			100	-	-	-	-	-	3,238	
	錦町庭球場	無			800	1,600					7,507	フラットサルスル場と兼用、照明設備あり1時間市内700円、市外1,400円
府中市	郷土の森庭球場	無									3,840	照明設備あり、1時間650円/1,300円
	紅葉丘第2庭球場	無									1,269	
	紅葉丘庭球場	無									2,003	
	押立庭球場	無									1,389	
	小柳庭球場	無									3,716	照明設備あり（Eコートは無）、1時間650円/1,300円
	若松庭球場	無									2,625	
	平和の森庭球場	無	テニスコート	1.0H	400	800	400	800	800	-	1,885	照明設備あり、1時間650円/1,300円
	柴町庭球場	無									1,081	照明設備あり、1時間650円/1,300円
	寿町庭球場	無									1,425	
	武蔵台庭球場	無									2,046	照明設備あり、1時間650円/1,300円 3月休場
	住吉庭球場	無									1,482	
	西府庭球場	無									1,999	
	日新第2庭球場	無									1,638	
四谷庭球場	無									1,786		
町田市	成瀬グリーンセンターテニスコート	有									7,410	14面中5面分照明設備あり、30分410円
	野津田公園テニスコート	有									2,200	
	町田中央公園テニスコート	有			1,040	1,040					1,857	大人310円 高齢者、障がい者100円 ※条例上個人料金の設定がありますが、現在個人開放は休止しており面貸しのみとなっています。
	鶴川中央公園テニスコート	有	テニスコート	2.0H							1,574	
	鶴川第2テニスコート	有									1,290	
	相原中央テニスコート	有									1,320	照明設備あり、30分 410円
	鶴間公園テニスコート	有				平日 1,800 土日祝 2,500	平日 3,700 土日祝 5,000				1,830	照明設備あり、30分 400円 大人310円 高齢者、障がい者100円 ※条例上個人料金の設定がありますが、現在個人開放は休止しており面貸しのみとなっています。

市名	施設名	指定管理者制度の導入	施設種別	1単位	団体		個人			規模㎡	備考								
					市内	市外	単位	市内大人	市内子ども			市外大人	市外子ども						
小平市	天神子ニスコート	無	テニスコート	2.0H	1,500	2,250	-	-	-	2,671	照明設備あり1時間200円 中学生以下料金あり市内500円、市外750円								
	上水公園テニスコート	無										3,005	-	-	-	照明設備あり1時間200円 中学生以下料金あり市内500円、市外750円			
	中央公園テニスコート	無																	
日野市	七生自然学園テニスコート	有	テニスコート	2.0H	-	-	2,100	700	700	4,662	中学生以下料金あり市内500円、市外750円								
	多摩平第一公園テニスコート	有										2,096	-	-	-	一部3.0Hのユマあり(3,150円)			
	旭が丘中央公園テニスコート	有															照明設備 照明使用時2時間 600円(6面中1~4面のみ)		
西東京市	芝久保第二運動場	有	テニスコート	2.0H 全日	1,200 7,200 4,800	2,400 14,400 9,600	1,200	1,200	2,400	2,796	団体、個人共に貸切りの利用 4月から9月まで 10月から3月まで								
	ひばりが丘総合運動場	有										2.0H 全日	1,200 4,800	2,400 9,600	1,200	1,200	2,400	2,681	団体、個人共に貸切りの利用

体育施設利用料金一覧表 〈その他施設〉

市名	施設名	指定管理者 制度の導入	施設種別	1単位	団体			個人			規模㎡	備考
					市内	市外	単位	市内大人	市内子ども	市外大人		
立川市	泉町ゲートボール場	無	屋外体育施設	2.0H	無料	-	-	-	-	1,505		
	砂川中央地区ゲートボール場	無	屋外体育施設							1,500		
	砂川中央地区東ゲートボール場	無	屋外体育施設							800		
	錦町フットサル場	無	屋外体育施設	2.0H	1,600	3,200	-	-	-	7,507	テニスコートと兼用、照明設備あり1時間市内1,400円、市外2,800円	
府中市	白糸台北公園ゲートボール場	無	屋外体育施設	-	無料	-	-	-	-	1,196		
	新町ゲートボール場	無	屋外体育施設	-	無料	-	-	-	-	1,626		
	西府ゲートボール場	無	屋外体育施設	-	-	-	-	-	-	909		
小平市	萩山公園卓球室	無	屋内体育施設	-	-	-	200	50	300	210	プール営業期間は休業	
	子どもキャンプ場	無	屋外体育施設	-	無料	-	-	-	-	2,421		
西東京市	多目的ホール	有		3.0H	2,000	4,000					273	
				全日	8,000	16,000						
	剣道場	有		3.0H	2,000	4,000		100	250		237	
				全日	8,000	16,000	3.0H	250	100			
	柔道場	有		3.0H	2,000	4,000					167	
				全日	8,000	16,000						
芝久保第二運動場ゲートボール場	有	屋外体育施設	-	無料	無料	無料	無料	無料	無料	873		

令和4年1月1日現在

学童クラブ事業26市実施状況

令和3年4月1日現在

市名	学童 クラブ数	保育時間			保護者負担金 <月額> (公費徴収分)	その他保護者負担	指導員の身分及び人数
		平常時		学校休業日			
		月曜日～金曜日	月曜日～金曜日	土曜日			
八王子市	138	下校時～18時30分 (延長保育～19時30分)	8時30分～18時30分 (延長保育8時～19時30分)		7,000円	なし	指定管理者
立川市	38	下校時～18時 (延長保育～19時)	8時～18時 (延長保育～19時)	8時～17時 (延長保育～19時)	4,000円	間食費 月額 2,000円 (私費)	会計年度職員 71人 (一部業務委託)
武蔵野市	12	下校時～18時 (延長保育～19時)	8時～18時 (延長保育～19時)		8,000円	なし	業務委託
三鷹市	34	下校時～18時 (延長保育～19時)	8時30分～18時 (延長保育8時～19時)		6,000円	間食費 月額 1,500円 (私費)	指定管理者
青梅市	22	下校時～18時 (延長保育～19時)	8時～18時 (延長保育～19時)		5,000円	間食費(私費) 月額 1,500円 民営1施設のみ月額2,500円	指定管理者
府中市	46	下校時～18時 (延長保育～19時)	8時～18時 (延長保育～19時)		5,000円	間食費 月額 1,800円 (公費)	正規職員 10人 会計年度職員 36人
昭島市	22	下校時～18時 (延長保育～19時)	8時～18時 (延長保育～19時)		4,500円	間食費 月額 1,500円 (私費)	業務委託
調布市	41	下校時～18時 (延長保育～19時)	公設公営9か所 8時30分～18時 公設民営34か所 8時00分～18時 (延長保育～19時)		5,000円	間食費 月額 1,500円 (私費)	正規職員 10人 会計年度職員 44人 (一部業務委託)
町田市	53	下校時～18時 (延長保育～19時)	8時30分～18時 (延長保育8時～19時)		9,000円	間食費 月額 1,500円程度 (私費)	正規職員 4人 会計年度職員 3人 (一部指定管理)
小金井市	9	下校時～18時 (延長保育～19時)	8時～18時 (延長保育～19時)		3,000～9,000円	なし	正規職員 16人 会計年度職員 16人 (一部業務委託)
小平市	40	下校時～18時 (公設民営のみ延長～19時)	8時15分～18時 (公設民営のみ延長 8時～19時)	8時30分～18時 (公設民営のみ延長 8時～19時)	7,000円	なし	会計年度職員 62人 (一部指定管理)
日野市	44	下校時～17時45分 (延長保育～18時30分 一部～19時)	8時～17時45分 (延長保育～18時30分 一部～19時)	8時30分～17時45分 (公設民営のみ～19時)	6,000円	なし	会計年度職員 94人
東村山市	29	下校時～17時45分 (公設民営のみ ～18時45分)	8時30分～17時45分 (公設民営のみ ～18時45分)	8時30分～17時45分	5,500円	なし	正規職員 14人 会計年度・再任用職員 57人 (一部指定管理)
国分寺市	26	下校時～19時	8時～19時		2,500～7,500円	なし	正規職員 8人 会計年度職員 15人 (一部指定管理)
国立市	7	下校時～18時 (延長保育～19時)	8時30分～18時 (延長8時～19時)	8時30分～17時	2,500～6,500円	間食費 月額 2,000円 (私費)	正規職員 8人 会計年度職員 43人
福生市	12	下校時～18時 (延長育成～19時、 一部～20時)	8時30分～18時 (延長8時～19時、一部7時30分～20時)		4,000円	間食費 月額 1,500円 (私費)	指定管理者 (一部業務委託)
狛江市	17	下校時～18時45分 (一部～20時)	8時15分～18時45分 (一部8時～20時)	8時15分～17時 (一部8時～19時)	4,000～5,000円	なし	正規職員 会計年度職員 91人 (一部業務委託) (合計)
東大和市	13	下校時～19時	8時～19時		4,500円	なし	業務委託
清瀬市	19	下校時～18時15分 (公設民営のみ～19時)	8時30分～18時 (公設民営のみ～19時)	8時30分～17時 (公設民営のみ～19時)	5,000円	なし	会計年度職員 33人
東久留米市	19	下校時～18時 (公設民営のみ～19時)	8時15分～18時 (公設民営のみ～19時)	8時15分～16時15分 (公設民営のみ～18時)	6,600円	なし	会計年度職員 89人
武蔵村山市	13	下校時～18時 (延長保育～18時30分)	8時～18時 (延長保育～18時30分)		6,500円	なし	会計年度職員 59人
多摩市	30	下校時～19時	8時～19時		7,000円	なし	業務委託
稲城市	15	下校時～18時 (公設民営のみ～19時)	8時30分～18時 (公設民営のみ8時～19時)		5,200円	間食費 月額 2,000円程度 (私費)	会計年度職員 11人 (一部業務委託)
羽村市	12	下校時～19時	8時～19時		4,000円	間食費 月額 1,500円 (私費)	会計年度職員 76人
あきる野市	16	下校時～18時 (延長保育～19時)	8時30分～18時 (延長8時～19時)	9時～18時 (延長8時～19時)	3,000円	間食費 月額 1,200円 (私費)	会計年度職員 64人
西東京市	36	下校時～18時 (延長保育～19時 または19時30分)	8時30分～18時 (延長保育8時～19時または19時30分)		6,000円	間食費 月額 1,000円 (公費)	会計年度職員 101人 (一部業務委託)

## 義務教育就学児医療費助成制度 26市等実施状況

令和3年10月1日現在

市町村名	所得制限			助成割合			食事療養費の助成		
	あり	一部あり	なし	全額	入院 通院	全額 1回200円	あり	一部あり	なし
八王子市			○			○			○
立川市	○					○			○
武蔵野市			○	○					○
三鷹市		○		小学6年までなし		○			○
青梅市			○			○			○
府中市			○	○					○
昭島市	○					○			○
調布市		○		小学6年までなし		○(注1)			○
町田市			○			○			○
小金井市		○		小学6年までなし		○			○
<b>小平市</b>	<b>○</b>					<b>○</b>			<b>○</b>
日野市	○			○					○
東村山市	○					○			○
国分寺市		○		小学3年までなし		○			○
国立市		○		小学6年までなし		○	○		
福生市			○			○			○
狛江市		○		小学2年までなし		○			○
東大和市	○					○			○
清瀬市	○					○			○
東久留米市	○					○			○
武蔵村山市	○					○			○
多摩市			○			○			○
稲城市	○					○			○
羽村市			○			○			○
あきる野市	○					○			○
西東京市			○			○			○

23区の実施状況・・・所得制限なし、助成割合全額  
(注1)・・・非課税世帯のみ通院時の一部負担金なし

令和3年度保育園入園状況一覽

各月1日現在

保育園名	4月		5月		6月		7月		8月		9月		10月		11月		12月		1月		2月		
	定員	人員 外内	率 (%)	人員 外内	率 (%)	人員 外内	率 (%)	人員 外内	率 (%)	人員 外内	率 (%)	人員 外内	率 (%)	人員 外内	率 (%)	人員 外内	率 (%)	人員 外内	率 (%)	人員 外内	率 (%)	人員 外内	率 (%)
大沼	132	134	△3	133	△3	133	△3	131	△3	131	△3	130	△2	130	△2	130	△2	131	△3	131	△3	131	△3
喜平	120	119	△1	121	△1	121	△1	120	△1	120	0	120	0	120	0	121	△1	121	△2	121	△2	121	△2
津田	120	126	△6	126	△6	126	△6	126	△6	125	△6	124	△5	124	△5	124	△5	124	△5	124	△5	124	△5
小川	120	125	△5	125	△5	125	△5	125	△5	125	△5	124	△4	124	△4	124	△4	124	△4	124	△4	124	△4
小川西	109	110	△1	112	△3	112	△3	112	△3	112	△3	112	△3	112	△3	111	△2	109	△1	110	△2	110	△2
立仲町	130	130	0	131	△1	131	△1	131	△1	131	△1	131	△1	131	△1	136	△6	136	△6	135	△5	135	△5
花小金井	100	100	0	100	0	100	0	99	△1	99	0	99	0	100	0	100	0	101	△1	101	△1	101	△1
上宿	109	103	△6	104	△5	104	△5	104	△5	104	△5	105	△6	104	△5	104	△5	104	△5	104	△5	104	△5
上水南	106	104	△2	104	△2	103	△1	103	△1	102	△1	102	△1	102	△1	101	△1	101	△1	101	△1	101	△1
ゆたか	100	114	△14	114	0	114	△14	114	0	114	△14	114	0	110	△14	110	△14	110	△14	113	△14	113	△14
花小金井愛護園	100	111	△11	111	0	110	△10	111	△11	111	0	110	△10	110	△10	109	△9	110	△10	110	△10	110	△10
れんげ萩山※1	124	3	△121	116	△107	118	△102	118	△102	118	△102	117	△101	117	△101	117	△101	117	△101	117	△101	117	△101
こぶし	100	113	△13	113	0	112	△12	113	△13	113	0	113	△13	113	0	113	△13	113	△13	113	△13	113	△13
小平にっこに	120	5	△115	114	△106	114	△106	113	△105	113	△106	110	△106	112	△106	112	△106	113	△107	113	△107	113	△107
よつぎ第三	69	2	△67	67	0	67	0	67	0	66	△1	66	△1	66	△1	67	0	67	0	67	0	67	0
白梅	30	34	△4	34	△4	34	△4	33	△1	33	△1	33	△1	33	△1	33	△1	33	△1	33	△1	33	△1
ひめゆり	40	37	△3	37	△3	38	△4	39	△5	39	△5	40	△6	40	△6	40	△6	40	△6	40	△6	40	△6
にしろ上水本町	67	66	△1	66	△1	66	△1	66	△1	66	△1	67	△1	67	△1	66	△1	66	△1	66	△1	66	△1
こびんぐ	60	66	△6	67	△7	67	△7	67	△7	66	△6	66	△6	66	△6	66	△6	66	△6	66	△6	66	△6
うめのき	100	102	△2	101	△1	99	△1	99	△1	99	△1	99	△1	99	△1	99	△1	98	△1	96	△2	97	△1
たのしい森	61	62	△1	62	△1	62	△1	62	△1	62	△1	62	△1	62	△1	62	△1	62	△1	62	△1	62	△1
花小金井にっこに	100	94	△6	96	△4	96	△4	96	△4	97	△7	97	△7	97	△7	97	△7	97	△7	97	△7	97	△7
やさしい森	70	68	△2	68	△2	68	△2	68	△2	68	△2	68	△2	68	△2	68	△2	68	△2	68	△2	68	△2
エコアクション 花小金井	90	80	△10	79	△11	79	△11	80	△10	80	△10	80	△10	80	△10	80	△10	80	△10	80	△10	80	△10
ドリームキッズ花南	46	46	0	46	0	46	0	45	△1	45	△1	45	△1	45	△1	45	△1	45	△1	45	△1	45	△1
アスク花小金井	60	62	△2	62	△2	62	△2	62	△2	62	△2	58	△4	58	△4	58	△4	58	△4	56	△2	55	△1

保育園名	4月			5月			6月			7月			8月			9月			10月			11月			12月			1月			2月			
	定員	人員		率 (%)	人員		率 (%)	人員		率 (%)	人員		率 (%)	人員		率 (%)	人員		率 (%)	人員		率 (%)	人員		率 (%)	人員		率 (%)	人員		率 (%)			
		外	内		外	内		外	内		外	内		外	内		外	内		外	内		外	内		外	内		外	内		外	内	外
てんしん	60	1	58	1	98	1	59	0	100	1	59	0	100	1	59	0	100	1	59	0	100	1	59	0	100	2	58	0	100	2	58	0	100	
小平一橋学園養母	60	0	60	0	100	0	60	0	100	0	60	0	100	0	60	0	100	0	60	0	100	0	60	0	100	0	60	0	100	0	60	0	100	
私立の森保育園	60	0	71	△ 11	118	0	71	△ 11	118	0	71	△ 11	118	0	71	△ 11	118	0	70	△ 10	117	0	70	△ 10	117	0	70	△ 10	117	0	70	△ 10	117	
すずのき台	129	0	131	△ 2	102	0	131	△ 2	102	0	130	△ 1	101	0	130	△ 1	101	0	130	△ 1	101	0	130	△ 1	101	2	129	△ 2	102	2	128	△ 1	101	
まるやま	30	0	30	0	100	0	30	0	100	0	30	0	100	0	30	0	100	0	30	0	100	0	30	0	100	0	30	0	100	0	30	0	100	
うれしい森	80	1	77	2	98	1	76	3	96	1	76	3	96	1	76	3	96	1	76	3	96	1	77	2	98	1	77	2	98	1	76	3	96	
小平花小金井養母	60	0	63	△ 3	105	0	63	△ 3	105	1	62	△ 3	105	1	60	△ 1	102	1	59	0	100	1	59	0	100	1	59	0	100	1	59	0	100	
学園まるやま	60	0	60	0	100	0	60	0	100	0	60	0	100	0	60	0	100	0	60	0	100	0	60	0	100	0	60	0	100	0	60	0	100	
私 仲町にこにこ	80	1	79	0	100	1	79	0	100	1	79	0	100	2	77	1	99	1	78	1	99	1	79	0	100	1	78	1	99	1	78	1	99	
ふれあいの森	80	0	74	6	93	0	78	2	98	0	78	2	98	0	78	2	98	0	77	3	96	0	77	3	96	0	77	3	96	0	78	2	98	
小平学園西養母	60	0	58	2	97	0	57	3	95	0	57	3	95	0	59	1	98	0	59	1	98	0	60	0	100	0	59	1	98	0	59	1	98	
小平なみき	50	0	49	1	98	0	50	0	100	0	50	0	100	0	50	0	100	0	50	0	100	0	50	0	100	0	50	0	100	0	50	0	100	
ゆりのこ	38	0	35	3	92	0	37	1	97	0	37	1	97	0	38	0	100	0	38	0	100	0	38	0	100	0	39	△ 1	103	0	39	△ 1	103	
美園おひさま	70	3	80	△ 13	119	3	80	△ 13	119	3	80	△ 13	119	3	80	△ 13	119	3	80	△ 13	119	3	80	△ 13	119	3	80	△ 13	119	3	80	△ 13	119	
プチ・ふたば	30	0	28	2	93	0	30	0	100	0	30	0	100	0	30	0	100	0	30	0	100	0	30	0	100	0	30	0	100	0	30	0	100	
このはな	91	1	89	1	99	1	90	0	100	1	90	0	100	1	89	0	100	2	89	0	100	2	89	0	100	2	89	0	100	2	89	0	100	
しあわせの森	80	0	79	1	99	0	79	1	99	0	79	1	99	0	79	1	99	0	79	1	99	0	77	3	96	0	76	4	95	0	76	4	95	
すこやかな森	70	1	62	7	90	1	62	7	90	1	62	7	90	1	61	8	89	0	61	9	87	0	60	10	86	0	58	12	83	0	58	12	83	
花小金井おひさま	72						0	29	43	40	0	42	30	58	0	46	26	64	0	47	25	65	0	50	22	69	0	52	20	72	0	52	20	72
公立園合計	1,046	3	1,051	△ 8	101	4	1,056	△ 14	101	4	1,054	△ 12	101	7	1,049	△ 10	101	7	1,051	△ 12	101	8	1,051	△ 13	101	8	1,051	△ 15	101	10	1,051	△ 15	101	
私立園合計	2,597	24	2,535	△ 34	99	26	2,572	△ 1	100	27	2,583	△ 13	101	34	2,580	△ 17	101	32	2,574	△ 9	100	32	2,579	△ 15	101	33	2,571	△ 14	101	39	2,569	△ 11	100	
合計	3,643	27	3,586	△ 42	99	30	3,598	△ 57	100	30	3,626	△ 13	100	34	3,623	△ 24	101	41	3,625	△ 21	101	41	3,630	△ 28	101	45	3,622	△ 29	101	49	3,620	△ 26	101	
管外委託分			56				59				63				77				79				83				87					110		

※(外)管外委託分 (内)小平市入園分  
※1 小平市分のみ掲載

## 保育料徴収基準額26市一覧[3歳未満児]

令和4年1月1日現在

市名	最高階層	最高額	国基準比	市民税35万円の階層及び額	国基準比	改訂年月	
八王子	20	54,000円	51.9%	19	51,000円	63.8%	H27.4
立川	D21	54,400円	52.3%	D20	52,500円	65.6%	H27.4
武蔵野	D24	79,000円	76.0%	D17	56,000円	70.0%	H27.4
三鷹	E15	76,000円	73.1%	E3	53,000円	66.3%	H30.9
青梅	D15	58,000円	55.8%	D14	48,000円	60.0%	H27.4
府中	D30	73,600円	70.8%	D24	59,800円	74.8%	H29.4
昭島	D14	61,600円	59.2%	D12	57,600円	72.0%	H27.4
調布	D26	59,500円	57.2%	D18	43,100円	53.9%	H30.4
町田	D24	61,800円	59.4%	D20	50,300円	62.9%	H30.4
小金井	D21	69,800円	67.1%	D15	56,200円	70.3%	H31.4
<b>小平</b>	<b>27</b>	<b>58,900円</b>	<b>56.6%</b>	<b>25</b>	<b>54,000円</b>	<b>67.5%</b>	<b>R2.4</b>
日野	21	44,800円	43.1%	18	42,800円	53.5%	H27.12
東村山	D20	51,600円	49.6%	D18	51,100円	63.9%	H27.4
国分寺	D22	55,100円	53.0%	D17	43,300円	54.1%	H30.4
国立	C24	56,600円	54.4%	C21	51,700円	64.6%	R2.4
福生	D22	47,000円	45.2%	D20	44,300円	55.4%	H27.4
狛江	D23	59,600円	57.3%	D19	52,400円	65.5%	H27.4
東大和	D11	55,100円	53.0%	D10	52,470円	65.6%	H27.4
清瀬	D27	57,600円	55.4%	D23	49,900円	62.4%	H31.4
東久留米	19	55,400円	53.3%	18	53,200円	66.5%	H28.4
武蔵村山	D14	47,100円	45.3%	D13	43,600円	54.5%	H27.4
多摩	D19	59,500円	57.2%	D17	54,800円	68.5%	H27.4
稲城	23	56,000円	53.8%	20	48,000円	60.0%	H27.4
羽村	D22	45,000円	43.3%	D20	40,600円	50.8%	R2.4
あきる野	24	43,300円	41.6%	23	40,300円	50.4%	R3.4
西東京	D25	73,200円	70.4%	D19	51,600円	64.5%	H28.4
23区(例)	D25	74,700円	71.8%	D18	43,400円	54.3%	
国基準単価		104,000円			80,000円		



26市 保育園の状況

令和3年4月1日現在

市 名		保育園数 (園)	児童定員 (人)	在園児数 (人)	零歳定員 (人)	零歳保育 実施月齢	待機児童数 (人)
1	八王子	全 体	95	9,789	9,525	793	19
		うち公立	10+(5)	1,332	1,108	21	
2	立 川	全 体	36	3,826	3,684	313	26
		うち公立	6	605	595	39	
3	武蔵野	全 体	34	2,888	2,717	222	0
		うち公立	4	402	404	30	
4	三 鷹	全 体	46	4,038	3,836	324	70
		うち公立	9+(4)	1,176	1,164	87	
5	青 梅	全 体	32	3,329	2,883	266	2
		うち公立	---	---	---	---	
6	府 中	全 体	60	5,770	5,473	421	28
		うち公立	12	1,288	1,215	77	
7	昭 島	全 体	22	2,691	2,640	251	15
		うち公立	---	---	---	---	
8	調 布	全 体	71	6,180	5,882	555	46
		うち公立	8+(1)	855	837	63	
9	町 田	全 体	74	6,828	6,400	585	76
		うち公立	5	527	494	32	
10	小金井	全 体	32	2,851	2,601	308	41
		うち公立	5	592	533	52	
11	小 平	全 体	44	3,617	3,613	324	86
		うち公立	9	1,046	1,054	42	
12	日 野	全 体	38	3,969	3,945	310	35
		うち公立	10	1,025	956	24	
13	東村山	全 体	21	2,147	2,204	179	39
		うち公立	5	520	556	35	
14	国分寺	全 体	40	3,383	3,475	303	48
		うち公立	1+(2)	367	366	30	
15	国 立	全 体	18	1,603	1,509	129	12
		うち公立	3	316	282	21	
16	福 生	全 体	13	1,297	1,243	125	0
		うち公立	---	---	---	---	
17	狛 江	全 体	20	1,891	1,806	162	31
		うち公立	4	445	432	27	
18	東大和	全 体	16	1,979	1,819	162	0
		うち公立	1	105	72	9	
19	清 瀬	全 体	14	1,372	1,297	138	8
		うち公立	4	297	253	24	
20	東久留米	全 体	22	2,287	2,198	216	15
		うち公立	5+(3)	799	781	60	
21	武蔵村山	全 体	13	2,009	1,821	157	18
		うち公立	0+(1)	146	131	14	
22	多 摩	全 体	23	2,682	2,425	240	12
		うち公立	1	118	101	10	
23	稲 城	全 体	19	2,251	2,049	206	0
		うち公立	1	88	83	6	
24	羽 村	全 体	12	1,125	1,176	96	2
		うち公立	---	---	2	---	
25	あきる野	全 体	15	1,779	1,616	140	2
		うち公立	3	200	138	---	
26	西東京	全 体	40	3,774	3,733	257	36
		うち公立	10+(6)	1,626	1,625	93	

※ 保育園数の( )は公設民営を外書。

## 保育園定員及び在籍児童数一覧

令和3年4月1日現在

園 名		0歳	1歳	2歳	3歳	4歳	5歳	合計
大沼保育園	定員	9	15	18	30	30	30	132
	在籍児童数	9	17	20	27	31	31	135
喜平保育園	定員	—	12	18	30	30	30	120
	在籍児童数	—	15	19	28	29	28	119
津田保育園	定員	—	12	18	30	30	30	120
	在籍児童数	—	14	20	30	31	31	126
小川保育園	定員	—	12	18	30	30	30	120
	在籍児童数	—	15	20	32	30	28	125
小川西保育園	定員	9	15	18	20	23	24	109
	在籍児童数	9	16	20	21	23	21	110
仲町保育園	定員	9	13	18	30	30	30	130
	在籍児童数	9	17	19	27	29	29	130
花小金井保育園	定員	—	15	18	20	23	24	100
	在籍児童数	—	17	20	20	21	22	100
上宿保育園	定員	9	15	18	20	23	24	109
	在籍児童数	9	17	18	20	21	19	104
上水南保育園	定員	6	15	18	20	23	24	106
	在籍児童数	6	17	20	19	21	22	105
公立保育園合計	定員	42	124	162	230	242	246	1,046
	在籍児童数	42	145	176	224	236	231	1,054
ゆたか保育園	定員	9	15	16	20	20	20	100
	在籍児童数	9	15	18	24	24	24	114
花小金井愛育園	定員	9	12	15	18	22	24	100
	在籍児童数	10	14	15	24	24	24	111
れんげ萩山保育園	定員	17	30	30	31	31	31	170
	在籍児童数	14	30	30	31	31	31	167
こぶし保育園	定員	9	10	12	21	24	24	100
	在籍児童数	9	16	16	24	24	24	113
小平にこにこ保育園	定員	15	19	21	21	22	22	120
	在籍児童数	13	18	21	22	21	21	116
よつぎ第三保育園	定員	21	24	24	—	—	—	69
	在籍児童数	18	24	26	—	—	—	68
白梅保育園	定員	9	10	11	—	—	—	30
	在籍児童数	10	12	12	—	—	—	34
ひめゆり保育園	定員	12	13	15	—	—	—	40
	在籍児童数	6	15	16	—	—	—	37
にじいろ保育園 上水本町	定員	6	10	12	13	13	13	67
	在籍児童数	6	10	12	13	13	12	66
コビーブリスクール こだいら	定員	6	10	11	11	11	11	60
	在籍児童数	6	12	13	12	13	11	67
うめのき保育園	定員	9	10	12	23	23	23	100
	在籍児童数	10	12	12	23	23	22	102
たのしい森保育園	定員	6	11	11	11	11	11	61
	在籍児童数	6	11	11	11	12	11	62
花小金井にこにこ 保育園	定員	9	15	18	19	19	20	100
	在籍児童数	8	15	18	16	19	19	95
やさしい森保育園	定員	6	12	13	13	13	13	70
	在籍児童数	6	12	13	13	13	13	70
ココファン・ナーサリー 花小金井	定員	9	12	15	18	18	18	90
	在籍児童数	7	12	15	18	16	13	81
ドリームキッズ花南保 育園	定員	6	8	8	8	8	8	46
	在籍児童数	6	8	8	8	8	8	46
アスク花小金井保 育園	定員	6	10	11	11	11	11	60
	在籍児童数	6	10	12	12	11	12	63
てんじん保育園	定員	6	10	11	11	11	11	60
	在籍児童数	6	10	10	11	11	11	59

小平一橋学園雲母保育園	定員	6	10	11	11	11	11	60
	在籍児童数	6	10	11	11	11	11	60
まなびの森保育園新小平	定員	6	10	11	11	11	11	60
	在籍児童数	6	13	12	14	12	14	71
すずのき台保育園	定員	9	12	18	30	30	30	129
	在籍児童数	9	15	18	30	30	29	131
まるやま保育園	定員	6	10	14	—	—	—	30
	在籍児童数	6	10	14	—	—	—	30
うれしい森保育園	定員	6	14	15	15	15	15	80
	在籍児童数	6	14	15	14	16	13	78
小平花小金井雲母保育園	定員	6	10	11	11	11	11	60
	在籍児童数	6	10	11	11	14	11	63
学園まるやま保育園	定員	6	10	11	11	11	11	60
	在籍児童数	6	10	11	11	11	11	60
仲町にこにこ保育園	定員	6	14	15	15	15	15	80
	在籍児童数	6	14	15	15	15	15	80
ふれあいの森保育園	定員	6	10	10	18	18	18	80
	在籍児童数	6	10	13	12	17	16	74
小平学園西雲母保育園	定員	6	10	11	11	11	11	60
	在籍児童数	6	10	11	9	11	11	58
小平なみき保育園	定員	6	20	24	—	—	—	50
	在籍児童数	6	20	23	—	—	—	49
ゆりのこ保育園	定員	9	14	15	—	—	—	38
	在籍児童数	7	14	14	—	—	—	35
美園おひさま保育園	定員	6	12	13	13	13	13	70
	在籍児童数	8	15	15	15	15	15	83
プチ・ふたば保育園	定員	6	12	12	—	—	—	30
	在籍児童数	4	12	12	—	—	—	28
このはな保育園	定員	10	15	15	17	17	17	91
	在籍児童数	10	14	15	17	17	17	90
しあわせの森保育園	定員	6	11	12	17	17	17	80
	在籍児童数	6	11	12	17	16	17	79
すこやかな森保育園	定員	6	12	13	13	13	13	70
	在籍児童数	6	12	13	13	13	6	63
私立保育園合計	定員	282	447	497	442	450	453	2,571
	在籍児童数	266	470	513	451	461	442	2,603
合計	定員	324	571	659	672	692	699	3,617
	在籍児童数	308	615	689	675	697	673	3,657

## 単身生活保護世帯の死亡状況（令和2年度）

### 1 発見日時

	4月	5月	6月	7月	8月	9月	10月	11月	12月	1月	2月	3月	合計
0～6時	0	0	0	0	0	0	0	0	0	1	0	0	1
6時～12時	1	0	1	0	0	0	0	0	0	0	0	0	2
12時～18時	0	1	0	0	1	0	0	0	0	0	0	0	2
18時～24時	0	0	0	0	0	0	0	0	0	0	0	0	0
不明	1	1	0	0	2	0	1	1	0	2	0	0	8
合計	2	2	1	0	3	0	1	1	0	3	0	0	13

### 2 男女別・年代別

	10歳代	20歳代	30歳代	40歳代	50歳代	60歳代	70歳代	80歳代	90歳代	合計
男性	0	0	0	0	2	4	5	0	0	11
女性	0	0	0	0	0	0	0	2	0	2

### 3 発見場所

- ・集合住宅 12
- ・一戸建て 1

### 4 死後発見日数

日数	人数
0～5日	7
6～10日	1
11～15日	1
16～20日	0
21～25日	1
26～30日	0
31日以上	3
合計	13

## 高 齡 者 数 の 推 移

単位：人

基準日：各年1月1日

	総人口	65歳以上人口			高齢化率(%)	ひとりぐらし高齢者			高齢者のみ世帯		
		計	男	女		計	男	女	計	男	女
平成24年	184,316	37,550	16,164	21,386	20.4	1,670	294	1,376	1,370	623	747
平成25年	185,677	38,901	16,804	22,097	21.0	1,624	279	1,345	1,297	587	710
平成26年	186,339	40,266	17,390	22,876	21.6	1,630	267	1,363	1,194	543	651
平成27年	186,958	41,586	17,956	23,630	22.2	1,672	253	1,419	1,142	524	618
平成28年	188,609	42,567	18,363	24,204	22.6	1,632	236	1,396	1,032	481	551
平成29年	189,885	43,215	18,693	24,522	22.8	1,572	242	1,330	940	442	498
平成30年	191,308	43,941	19,023	24,918	23.0	1,627	256	1,371	868	407	461
平成31年	193,596	44,484	19,253	25,231	23.0	1,552	410	1,142	2,235	1,059	1,176
令和2年	194,869	45,051	19,506	25,545	23.1	1,528	412	1,116	2,248	1,112	1,136
令和3年	195,543	45,562	19,733	25,829	23.3	1,322	351	971	920	439	481
令和4年	195,361	45,954	19,928	26,026	23.5	1,353	422	931	948	432	516

※ 「ひとりぐらし高齢者」及び「高齢者のみ世帯」の人数は、民生委員児童委員を通じて把握した見守りの必要な方を集計したもの。

## 令和3年度 特定健康診査上乗せ検査項目実施状況一覧

機能別 分類	上乗せ検査項目	立川市	武蔵野市	三鷹市	府中市	調布市	小金井市	小平市	日野市	東村山市	多摩市	西東京市
貧血検査	血小板数	○	○	○				○	○※3	○	○※1	○
	赤血球数	○	○	○	○	○	○	○	○※3	○	○※1	○
	ヘマトクリット値	○	○	○	○	○	○	○	○※3	○	○※1	○
	ヘモグロビン（血色素量）	○	○	○	○	○	○	○	○※3	○	○※1	○
	白血球数（WBC）	○	○	○		○	○※2	○	○※3	○	○※1	○
脂質検査	総コレステロール	○	○	○								
肝機能検査	アルカリフォスファターゼ		○								○※4	
	血清総蛋白（TP）		○									
	ウロビリノーゲン			○								
	血清アルブミン	○	○								○※4	○※5
腎機能検査	尿素窒素	○	○									○
	尿pH			○								
	尿潜血	○	○	○		○		○	○	○	○	○
炎症等検査	赤沈（血沈）											
	C反応性蛋白（CRP）		○									
痛風検査	血清尿酸	○	○	○	○	○	○	○	○	○	○	○
その他	眼圧		○				○※1					

※1：医師が必要と認めた場合に実施

※2：希望者に実施

※3：40歳から64歳までは詳細な検査項目の該当者に実施

※4：医師会負担にて実施

※5：65歳以上の者に実施

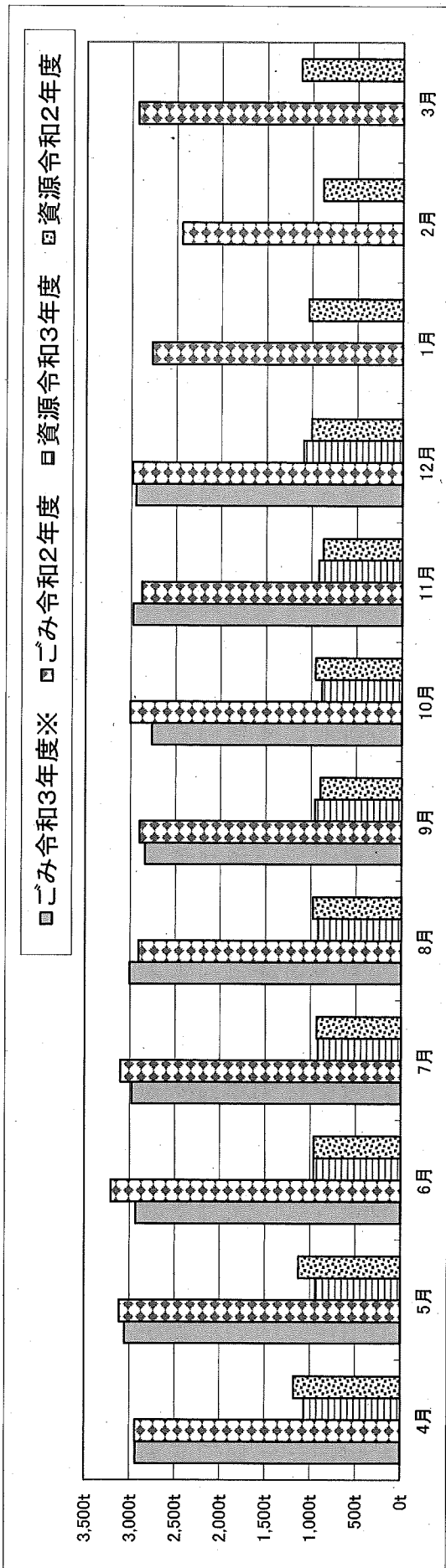
令和元年度 資源化・再利用状況

市町村名	集 団 回 収				市町村・組合による資源化（資源化：リ、売却金額：千円）				資源化率 %	資源化量 総合計 t	資源化率 %	資源化量 総合計 t	資源化率 %	
	登録 団体数	交付 団体数	回収量 t	補助金 千円	資源化量 t	売却金額 t	資源化							売却金額 t
							資源化量 t	売却金額 t						
1 八王子市	393	389	6,926 t	54,625	30,221 t	222,609	16,552 t	34,309	46,773 t	256,918	30.8 %	53,699 t	33.9 %	
2 立川市	198	179	2,949 t	29,924	10,629 t	42,948	4,713 t	14,264	15,342 t	57,212	37.7 %	18,291 t	41.9 %	
3 武蔵野市	193	191	2,697 t	27,731	10,034 t	0	4,011 t	79,798	14,045 t	79,798	34.9 %	16,742 t	39.0 %	
4 三鷹市	208	200	2,430 t	21,867	11,836 t	72,429	4,404 t	31,470	16,240 t	103,899	35.9 %	18,670 t	39.2 %	
5 青梅市	250	245	3,363 t	42,131	5,110 t	0	5,219 t	96,386	10,329 t	96,386	28.0 %	13,692 t	34.0 %	
6 府中市	437	437	5,477 t	54,797	13,218 t	54,367	6,444 t	4,684	19,662 t	59,051	33.6 %	25,139 t	39.3 %	
7 昭島市	106	106	1,207 t	12,889	5,865 t	62,935	4,035 t	50	9,900 t	62,985	32.9 %	11,107 t	35.4 %	
8 調布市	264	264	3,655 t	29,297	16,313 t	0	6,052 t	0	22,365 t	0	38.7 %	26,021 t	42.4 %	
9 町田市	371	369	10,692 t	66,116	15,551 t	178,247	11,446 t	2,126	26,997 t	180,373	24.5 %	37,689 t	31.2 %	
10 小金井市	145	133	1,500 t	15,611	8,662 t	40,853	4,623 t	274	13,285 t	41,127	51.6 %	14,785 t	54.2 %	
11 小平市	127	121	2,180 t	17,250	10,819 t	90,996	4,728 t	0	15,547 t	90,996	35.0 %	17,727 t	38.0 %	
12 日野市	118	109	1,425 t	12,251	9,350 t	19,257	4,396 t	1,476	13,746 t	20,733	32.2 %	15,171 t	34.4 %	
13 東村山市	146	146	2,191 t	10,954	8,143 t	44,912	5,790 t	9,425	13,933 t	54,337	38.8 %	16,124 t	42.3 %	
14 国分寺市	185	160	3,063 t	27,475	8,251 t	86,383	2,602 t	9,033	10,853 t	95,416	37.8 %	13,916 t	43.7 %	
15 国立市	90	71	1,128 t	10,153	4,204 t	33,910	2,228 t	1,312	6,432 t	35,222	32.7 %	7,560 t	36.4 %	
16 福生市	96	78	886 t	12,741	3,541 t	35,277	1,190 t	2,878	4,731 t	38,155	30.6 %	5,617 t	34.3 %	
17 狛江市	120	120	1,220 t	12,199	4,419 t	23,648	1,902 t	4,918	6,321 t	28,566	32.5 %	7,541 t	36.5 %	
18 東大和市	87	52	1,026 t	6,585	4,225 t	0	2,188 t	7,997	6,413 t	7,997	32.1 %	7,439 t	35.4 %	
19 清瀬市	70	62	950 t	6,651	3,931 t	46,864	1,980 t	2,134	5,911 t	48,998	32.2 %	6,861 t	35.6 %	
20 東久留米市	141	141	2,674 t	24,074	6,748 t	34,069	3,154 t	2,831	9,902 t	36,900	33.7 %	12,576 t	39.2 %	
21 武蔵村山市	54	53	420 t	3,360	3,906 t	20,942	2,414 t	2,887	6,320 t	23,829	31.1 %	6,740 t	32.5 %	
22 多摩市	234	234	3,562 t	28,503	6,447 t	94,440	4,147 t	11,177	10,594 t	105,617	27.7 %	14,156 t	33.9 %	
23 稲城市	75	75	1,732 t	15,523	3,293 t	37,299	2,342 t	6,535	5,635 t	43,834	25.5 %	7,367 t	30.9 %	
24 羽村市	50	50	845 t	8,454	3,721 t	0	1,375 t	43,746	5,096 t	43,746	31.5 %	5,941 t	34.9 %	
25 あきる野市	109	109	1,959 t	17,976	3,744 t	0	2,620 t	14,795	6,364 t	14,795	27.5 %	8,323 t	33.1 %	
26 西東京市	324	324	2,879 t	20,124	12,974 t	86,669	4,798 t	19,615	17,772 t	106,284	37.5 %	20,651 t	41.1 %	
27 瑞穂町	34	34	286 t	2,863	2,329 t	27,759	976 t	3,465	3,305 t	31,224	29.3 %	3,591 t	31.0 %	
28 日の出町	26	0	467 t	4,340	560 t	0	503 t	5,503	1,063 t	5,503	23.3 %	1,530 t	29.9 %	
29 檜原村	2	2	6 t	83	155 t	1,230	0 t	0	155 t	1,230	30.6 %	161 t	31.2 %	
30 奥多摩町	0	0	0 t	0	390 t	0	193 t	0	583 t	0	31.5 %	583 t	31.5 %	
多摩市町村計	4,653	4,454	69,795 t	596,547	228,589 t	1,358,043	117,025 t	413,088	345,614 t	1,771,131	32.7 %	415,410 t	36.9 %	

資料：東京都町村清掃事業年報  
ただし、資源化率、総資源化率、資源化量原単位は多摩地域ごみ実態調査

令和3年度ごみ処理実績

令和3年12月末日現在



	4月	5月	6月	7月	8月	9月	10月	11月	12月	1月	2月	3月
ごみ令和2年度	2,941 t	3,115 t	3,210 t	3,108 t	2,910 t	2,903 t	3,008 t	2,886 t	2,989 t	2,774 t	2,440 t	2,932 t
ごみ令和3年度※	2,934 t	3,057 t	2,935 t	2,979 t	3,008 t	2,843 t	2,766 t	2,980 t	2,950 t			
資源令和2年度	1,179 t	1,126 t	960 t	931 t	975 t	899 t	952 t	869 t	1,004 t	1,040 t	881 t	1,126 t
資源令和3年度	1,067 t	940 t	964 t	919 t	919 t	957 t	881 t	920 t	1,096 t			
ごみ	-7 t	-58 t	-275 t	-129 t	98 t	-60 t	-242 t	94 t	-39 t			
対前年度比	-0.2%	-1.9%	-8.6%	-4.2%	3.4%	-2.1%	-8.0%	3.3%	-1.3%			
資源	-112 t	-186 t	4 t	-12 t	-56 t	58 t	-71 t	51 t	92 t			
対前年度比	-9.5%	-16.5%	0.4%	-1.3%	-5.7%	6.5%	-7.5%	5.9%	9.2%			
資源化率	26.7%	23.5%	24.7%	23.6%	23.4%	25.2%	24.2%	23.6%	27.1%			

※印の欄は、小平・村山・大和衛生組合からの速報値です。



資源回収団体回収実績及び補助金交付状況

令和2年度	繊維類 7円/kg	紙類			牛乳パック 9円/kg	生ビン 7円/本	カレット 7円/kg	金属類 7円/kg	アルミ缶 25円/kg	回収量合計
		新聞 ※9円/kg	雑誌 ※9円/kg	段ボール ※9円/kg						
回収実績	106,327.0kg	500,256.0kg	622,520.0kg	637,309.0kg	8,556.0kg	0.0kg	148.0kg	16,652.0kg	40,343.0kg	1,932,111.0kg
上半期(112団体)	58,853.0kg	256,207.0kg	333,327.0kg	312,356.0kg	4,144.0kg	0.0kg	76.0kg	8,415.0kg	20,277.0kg	993,655.0kg
下半期(108団体)	47,474.0kg	244,049.0kg	289,193.0kg	324,953.0kg	4,412.0kg	0.0kg	72.0kg	8,237.0kg	20,066.0kg	938,456.0kg
1カ月平均回収量	8,860.6kg	41,688.0kg	51,876.7kg	53,109.1kg	713.0kg	0.0kg	12.3kg	1,387.7kg	3,361.9kg	161,009.3kg
※ 引取業者選定依頼書を提出した場合、新聞・雑誌・段ボール類は6円										
1団体平均量(年間)	940.9kg	4,427.0kg	5,509.0kg	5,639.9kg	75.7kg	0.0kg	1.3kg	147.4kg	357.0kg	17,098.3kg
1団体平均量(1カ月)	78.4kg	368.9kg	459.1kg	470.0kg	6.3kg	0.0kg	0.1kg	12.3kg	29.8kg	1,424.9kg
補助金交付額(年間)	744,289円	3,719,835円	4,399,189円	5,083,287円	77,004円	0円	1,036円	116,564円	1,008,575円	15,149,779円
補助金交付額(1カ月)	62,024円	309,986円	366,599円	423,607円	6,417円	0円	86円	9,714円	84,048円	1,262,482円

\* 団体数 年間 113団体

\* 生ビン 年間 0本

令和元年度	繊維類 7円/kg	紙類			牛乳パック 9円/kg	生ビン 7円/本	カレット 7円/kg	金属類 7円/kg	アルミ缶 25円/kg	回収量合計
		新聞 ※9円/kg	雑誌 ※9円/kg	段ボール ※9円/kg						
回収実績	110,807.0kg	671,234.0kg	649,895.0kg	683,765.0kg	9,914.0kg	0.0kg	127.0kg	15,704.0kg	37,633.0kg	2,179,079.0kg
補助金交付額(年間)	775,649円	5,110,944円	4,655,139円	5,567,841円	89,226円	0円	889円	109,928円	940,825円	17,250,441円

※ 引取業者選定依頼書を提出した場合、新聞・雑誌・段ボール類は6円

\* 団体数 年間 121団体

\* 生ビン 年間 0本

補助金交付額の推移

年度	63～平成元	平成2～8	9	10～14上半期	14下半期～
繊維類	5円	7円	7円	7円	7円
※紙類	5円	7円	新聞	8円	9円(※6円)
			雑誌類	8円	9円(※6円)
			段ボール類	8円	9円(※6円)
			牛乳パック	8円	9円
生ビシ	5円	7円	7円	7円	7円
カレシ	7円	7円	7円	7円	7円
金属類	5円	7円	7円	7円	7円
アルミ缶	25円	25円	25円	25円	25円

※引取業者選定依頼書を提出した場合、新聞・雑誌類・段ボール類は6円

年度別回収実績

	26年度	27年度	28年度	29年度	30年度	令和元年度	令和2年度
回収量	2,177,294kg	2,120,247kg	2,043,874kg	2,004,790kg	2,041,516kg	2,179,079kg	1,932,111kg
補助金交付額	16,980,938円	16,600,844円	16,054,120円	15,905,432円	16,234,402円	17,250,441円	15,149,779円
請求団体数	107団体	114団体	115団体	116団体	120団体	121団体	113団体
登録団体数	125団体	130団体	120団体	121団体	123団体	127団体	125団体

品目別回収量

	26年度	27年度	28年度	29年度	30年度	令和元年度	令和2年度
繊維類	78,068kg	83,219kg	78,202kg	78,121kg	92,722kg	110,807kg	106,327kg
紙類	2,055,321kg	1,992,654kg	1,920,804kg	1,881,752kg	1,903,359kg	2,014,808kg	1,768,641kg
生ビシ	0kg	1kg	0kg	0kg	0kg	0kg	0kg
カレシ	116kg	0kg	5kg	0kg	116kg	127kg	148kg
金属類	13,648kg	13,264kg	12,964kg	12,616kg	12,082kg	15,704kg	16,652kg
アルミ缶	30,141kg	31,109kg	31,899kg	32,301kg	33,237kg	37,633kg	40,343kg
計	2,177,294kg	2,120,247kg	2,043,874kg	2,004,790kg	2,041,516kg	2,179,079kg	1,932,111kg

## 開発事業に関する建築物集計

令和3年12月31日現在

建築物用途	24年度	25年度	26年度	27年度	28年度	29年度	30年度	元年度	2年度	3年度	
マンション	6件	1件	7件	7件	4件	5件	7件	3件	2件	3件	
	283戸	149戸	656戸	1184戸	96戸	137戸	143戸	789戸	185戸	76戸	
ワルームマンション	3件	3件	1件	2件	0件	4件	1件	1件	0件	0件	
	79戸	75戸	24戸	62戸	0戸	87戸	36戸	25戸	0戸	0戸	
店舗・事務所 兼用マンション	0件	1件	1件	0件	0件	0件	2件	1件	0件	0件	
	0戸	25戸	38戸	0戸	0戸	0戸	35戸	35戸	0戸	0戸	
学 校	0件	2件	0件	0件	0件	0件	1件	1件	0件	0件	
	0戸	0戸	0戸	0戸	0戸	0戸	0戸	0戸	0戸	0戸	
社会福祉施設	6件	2件	3件	3件	2件	2件	3件	6件	3件	2件	
	228戸	20戸	48戸	191戸	87戸	147戸	211戸	204戸	133戸	76戸	
宿舎(社員寮)	2件	2件	0件	0件	0件	0件	1件	0件	1件	1件	
	157戸	65戸	0戸	0戸	0戸	0戸	18戸	0戸	31戸	31戸	
そ の 他	8件	1件	3件	3件	7件	2件	5件	7件	4件	5件	
	0戸	0戸	0戸	0戸	0戸	0戸	0戸	0戸	0戸	0戸	
総 件 数	25件	12件	15件	15件	13件	13件	20件	19件	10件	11件	
小 計	マンション	281戸	174戸	656戸	1184戸	96戸	137戸	151戸	806戸	185戸	76戸
	ワルーム	81戸	75戸	62戸	62戸	0戸	87戸	63戸	43戸	0戸	0戸
	宿 舎	157戸	65戸	0戸	0戸	0戸	0戸	18戸	0戸	31戸	31戸
	その他	228戸	20戸	48戸	191戸	87戸	147戸	211戸	204戸	133戸	76戸
合 計	747戸	334戸	766戸	1437戸	183戸	371戸	443戸	1053戸	349戸	183戸	

※件数及び戸数は、当該年度に申請があったもの。戸数は住戸のみ。

コミュニティバス等実施市の状況

(令和2年度実績)

市町村	名称	面積 (km <sup>2</sup> ) R3.1.1	人口 R3.1.1	運行経費(円)		運賃等収入(円)		路線名	運行開始 R2年度	平均利用者 (人/日)		乗車人数 (人/年) R2年度	運行会社	運賃 (人/円)	車種	定員 (運転手含む)	シルバー バス	交通系IC カード
				R2年度決算	R3.1.1	R2年度決算	R3.1.1			R2年度	R3.1.1							
八王子市	はちバス	186.38	561,828	23,425,617	R3.1.1	3,041,124	R2年度決算	北部コース	H30.12.15	89人	0.59人	西東京	100円 170円 200円	ボンチョ	25人	○	○	
				17,899,977		2,190,444		H30.12.15	80人	0.70人								
				20,669,212		2,109,625		H16.3.1	138人	1.10人								
				13,911,246		1,319,714		H23.1.27	65人	0.86人								
				5,720,660		2,072,660		H19.10.1	15.2人	0.24人								
立川市	くるりんバス	24.36	184,577					西砂ルート		174人	0.60人	立川	180円	ボンチョ	25人 31人	×	○	
						20,476,139		西砂ルート砂川支線	R1.8.1 再編	209人	1.24人							
								錦ルート霞支線										
								錦ルート										
								吉祥寺東循環	H7.11.26	640人	3.05人							
武蔵野市	Aーバス	10.98	147,643					吉祥寺北西循環	H10.3.8	1,160人	3.59人	関東	大人100円 小児100円	ボンチョ (朝向きシート・ 前向きシートとの 2種)	31人 36人	×	○	
				207,133,977		86,570,624		三鷹駅北西循環	H14.3.23	489人	2.86人							
								三鷹・吉祥寺循環	H19.4.1	534人	2.68人							
								境南・東循環	H12.11.26	357人	3.30人							
								境南・西循環	H12.11.26	450人	2.66人							
								境西循環	H16.11.27	465人	3.52人							
								境・東小金井線	H17.5.29	374人	2.94人							
								境・三鷹循環	H19.4.1	285人	2.09人							
								北野ルート	H10.11.3 (H31.3.1一部変更)	123人	0.84人							
								三鷹台ルート・飛行場ルート	H29.3.30 (H31.3.1一部変更)	193人	0.86人							
三鷹市	みたかシティバス	16.42	190,126	120,588,466		48,196,300		明見学園ルート	H13.10.1	286人	3.13人	小田急	大人210円 小児110円	ボンチョ	36人	○	○	
								新川・中原ルート	H24.3.26 (H30.9.1一部変更)	315人	1.57人							
								三鷹の森グリー美術館 循環ルート	H13.10.1 (R2.10.1一部変更)	143人	1.96人							
								多摩町ルート	H15.12.1	612人	1.93人							
								是致循環	H15.12.1	561人	2.96人							
府中市	ちゅうバス	29.43	260,255	328,582,128		134,120,166		北山町循環	H15.12.1	441人	1.56人	京王	100円	リエッセ レインボー ボンチョ	31人(4台) 36人(19台) 37人(11台) 58人(2台)	×	○	
								南町・四谷循環	H15.12.1	1,114人	2.11人							
								押立町・曙日町循環	H20.3.25	1,290人	1.66人							
								中野ノンストップバス		56人								
								小田急 京王										

名称	面積 (km <sup>2</sup> ) R3.1.1	人口 R3.1.1	運行経費(円) R2年度決算	運賃等収入(円) R2年度決算	路線名	運行開始	平均利用者 (人/日) R2年度		乗車人数 (人/年) R2年度		運行会社	運賃	車種	定員 (運転手含む)	シルバー バス	交通系IC カード
							乗車人数 (人/年) R2年度	乗車人数 (人/年) R2年度								
昭島市	Aバス	113,562	69,815,672	9,402,931	東ルート	H13.12.1	75人	0.80人	立川	大人100円 小児100円	ボンチヨ	29人	X	X		
					西ルート		145人	1.29人								
					北ルート	H20.5.10	38人	0.51人								
					中央ルート	R2.12.16	35人	0.37人								
調布市	調布市ミニバス	237,815	47,373,821	31,224,227	西路線	H12.3.21	750人	2.56人	京王	現金：大人210円 小児110円 IC：大人210円 小児105円	ボンチヨ	36人	O	O		
					東路線	H15.4.1	390人	3.22人								
					北路線	H18.10.10	700人	2.03人								
					相原ルート	H9.11.4	57人	0.42人								
町田市	町田市民バス 「まちっこ」	429,152	20,944,358	1,261,320	相原ルート	H9.11.4	57人	0.42人	神奈川 中央交通	100円 200円、300円 100円		36人	O	X		
					公共施設巡回ルート	H11.10.20	148人	1.68人								
	玉川学園 コミュニティバス 「玉ちゃんバス」	71.55	429,152	22,750,208	21,371,926	北ルート	H17.3.21	440人	2.75人	小田急	現金：大人180円 小児90円 IC：大人178円 小児89円	ボンチヨ	36人	O	O	
						東ルート	H19.3.21	658人	2.75人							
	金森地区 コミュニティバス 「かわせみ号」	71.55	429,152	14,745,412	3,674,458	南ルート	H23.2.1	111人	1.73人	神奈川 中央交通	現金：大人180円 小児90円 IC：大人178円 小児89円	ボンチヨ	36人	X	O	
						成瀬駅ルート	H19.3.25	298人	2.19人							
	小山田校舎・ 多摩新橋集会所 間運行事業	71.55	429,152	30,259,216	13,702,253	(路線名なし)	H29.12.18	110人	0.62人	京王	大人200円、300円 (乗り継ぎ割引) 現金100円 小児 大人運賃の半額	ボンチヨ	36人	X	X	
						北東部循環	H15.3.1	850人	3.01人							
	小金井市	CoCoバス	123,828	47,885,797	29,808,330	北東部循環	H15.3.1	850人	3.01人	京王	100円	ボンチヨ	36人	X	X	
						真井前原循環	H17.3.20	413人	2.08人							
東町循環						H17.3.20	169人	2.30人								
中町循環						H17.4.26	290人	2.85人								
小平市	にしバス	195,543	73,480,135	21,552,992	野川・七軒家循環	H20.9.7	164人	1.86人	西武	大人150円 小児80円	ボンチヨ	27人	X	O		
					小平駅南口～一橋学園駅～ 中央公民館 ～津田公民館・図書館	H16.1.18	462人	1.61人								
					大沼ルート	H21.9.14	73人	0.58人								
					栄町ルート	H23.5.10	62人	0.71人								
ふるべー号 ※	20.51	195,543	17,125,028	1,995,683	鈴木町ルート	H27.3.23	51人	0.48人	小平交通	大人150円 小児80円	ハイエース	10人	X	X		
					鈴木町ルート	H27.3.23	51人	0.48人								

名称	面積 (km <sup>2</sup> )	人口		運行経費(円)	運賃等収入(円)	路線名	運行開始	平均利用者 (人/日)		乗車人数 (人/年度)	運行会社	運賃	車種	定員 (運転手含む)	シルバー バス	交通系IC カード																			
		R3.1.1	R2.1.1					R2年度	R3年度																										
日野市	27.55	187,027	R3.1.1	78,367,403	26,506,306	市内路線	S61. 8. 20	620人	1,62人	京王電鉄	180円～340円 (一部100円あり) ※乗り継ぎ制度で 最大360円	ボンチヨ	36人	○	○																				
				16,811,704	8,896,757	旭が丘循環路線	H14. 6. 24	223人	2.05人																										
				106,479,814	39,679,534	南平路線	H7. 4. 3	921人	1.81人																										
				63,220,409	26,309,685	三沢台路線	H4. 3. 2	630人	2.04人																										
				29,886,801	7,043,037	平山循環路線	H17. 7. 1	244人	1.29人																										
				19,674,641	3,684,192	落川路線	H16.12.20	298人	2.42人																										
かわせみGo ※	21,000,116	15,396,336	R2.1.1	19,269,830	3,546,100	川辺堀之内路線	H21. 5. 16	311人	3.08人	南観光交通	大人200円 小児100円	コミュニーター	15人	×	×																				
				14,786,670	1,531,500	明星ルート	H13.12.3	49人	0.40人			キャラバン	10人																						
				73,820,499	21,602,360	東村山駅東口～多摩北部 医療センター～新秋津駅	H15. 1. 21	414人	1.16人			西武	現金：大人180円 小児90円 IC：大人178円 小児89円			ボンチヨ	36人	×	○																
				15,280,594	5,410,645	久米川町循環	H20. 2. 17	104人	1.58人																										
				16,183,511	5,481,796	諏訪町循環	H20. 2. 17	104人	1.49人																										
				16,939,041	5,897,941	東村山駅西口～ 久米川駅南口	H28. 9. 1	112人	1.36人																										
35,898,524	9,953,198	日吉町ルート	H15. 3. 21	312人	1.42人																														
22,605,580	27,655,494	東元町ルート	H15.12.20	789人	6.92人																														
国分寺市	11.46	126,862	R2.1.1	34,413,049	10,876,268	本多ルート	H19. 3. 21	310人	2.98人	京王	100円	ボンチヨ	36人	×	○																				
				27,015,283	8,684,689	万葉・けやきルート	H28.12.26	271人	2.08人																										
				32,641,337	6,689,796	西町ルート	H20. 3. 29	202人	1.74人							立川	キャラバン	9人	×	×															
				18,110,803	1,681,681	北町ルート※	H27. 7. 31	50人	0.48人												武州交通興業														
				48,217,463	19,525,288	くにご 北・北西中ルート	H15. 3. 8	545人	2.60人												立川	現金：大人180円 小児90円 IC：大人178円 小児89円	ボンチヨ	25人 31人	○	○									
				11,285,015	1,744,700	あおやぎっこ	H26. 4. 16	51人	0.44人																		鎌倉交通	大人200円 小児100円	ハイエース	10人	×	×			
38,852,084	19,801,366	南北循環	H20.11.24	382人	1.12人	小田急	大人200円 小児100円	ボンチヨ	36人	○	○																								
78,722,903	18,002,830	循環ルート	H15. 2. 1	236人	0.69人							西武	現金：大人180円 小児90円 IC：大人178円 小児89円	ボンチヨ	36人																		×	○	
1,607,706	40,453	往復ルート (路線名なし)	H27. 2. 23	96人	0.10人											小平交通	大人200円 小児100円	キャラバン	10人	×															×
35,510,114	9,541,846	志木街道由 線通過り経由	R. 2. 2. 4	6人	0.10人																														
		志木街道由 線通過り経由	H19. 1. 20	178人	0.91人 線通過り経由 0.88人																西武	現金：大人180円 小児90円 IC：大人178円 小児89円	ボンチヨ	34人	×	○									

名称	面積 (k㎡) R3.1.1	人口 R3.1.1	運行経費(円) R2年度決算	運賃等収入(円) R2年度決算	路線名	運行開始	平均利用者 (人/日)		乗車人数 (人/年) R2年度	運行会社	運賃	車種	定員 (運転手含む)	シルバー バス	交通系IC カード
							R2年度	R2年度							
東久留米市	12.88	117,007	27,999,840	2,243,800	区城運行 東久留米市及び 隣接市の公立病院 (公立昭信病院、 多摩北部医療センター)	R 2. 3. 16	26人	0.19人	トーション 交通	1人1回500円 (小学生まで無料) 予約時の有料利用者 2名以上の利用は 1人1回300円	ハイエース	10人	×	×	
武蔵村山市	15.32	72,023	162,658,945	25,591,077	上北台ルート 至川上水ルート 武蔵砂川ルート 西ルート	H21. 2. 1 H21. 2. 1 H21. 2. 1 H25. 4. 1	221人 186人 32人 32人	0.50人 0.54人 0.29人 0.18人	立川	現金：大人180円 小児 90円 I C：大人178円 小児 88円	エアロミディ ボンチョ	32人 34人 36人	○	○	
多摩市	21.01	148,479	7,788,000	502,950	区城運行 (自宅台市内13か所の 乗降場所)	H25. 4. 1	10人	0.27人	村山運送	大人300円 小児150円	ハイエース	14人	○半額	×	
稲城市	17.97	92,262	139,008,008	35,314,023	東西線 南北線 Aコース Bコース Cコース Dコース Eコース	H 9.11. 1 H 9.11. 1 H29. 3. 27 H29. 3. 27 H29. 3. 27 H29. 3. 27 H29. 3. 27	1,257人 123人 310人 372人 226人 39人 32人	1.46人 0.75人 0.98人 1.22人 0.68人 0.49人 0.40人	京王バス 小田急	180円～180円 180円～220円 (IC178円～472円) 180円～220円 (IC178円～220円)	レインボー ボンチョ	55人(4台) 36人(1台)	○	○	
羽村市	9.90	54,725	65,252,000	12,404,000	羽村東コース 羽村西コース 小作コース	H17. 5. 29	144人 100人 101人	0.86人 0.68人 0.70人	西東京	100円 未就学児は0円	ボンチョ	25人	×	○	
あきる野市	73.47	80,221	12,404,000	885,000	羽村中央コース 秋川ルート 五日市ルート 路線なし	H24. 3. 10 H12.10. 2 H14.10. 1 H25. 4. 1 (H25. 3.10より路線変更)	47人 61人 41人 0人	0.76人 0.42人 0.57人 0.02人	西東京 市 地域住民	100円 無料	ボンチョ ボンチョEV (電気バス) ボンチョ VOXY	36人 34人 7人	×	×	
西東京市	15.75	206,047	290,987,336	105,785,491	第1ルート 第2ルート 第2ルート(循環) 第3ルート 第3ルート(循環) 第4北ルート 第4南ルート	H14. 3. 30 H14. 3. 23 H16. 9. 1 H14. 3. 23 H14. 3. 23 H28. 4. 1 H28. 4. 1	501人 236人 181人 245人 306人 250人 512人	2.11人 1.25人 1.01人 1.80人	西武 西武 西武 西武 西武 西武 西武	大人150円 小児100円	ボンチョ(シヨート) ボンチョ(ロング) エアロミディ ボンチョ(ロング)	27人 36人 32人 36人	×	○	

※コミュニケーションバス以外の車両による輸送サービス

小平市 都市開発部 公共交通課作成

道路課建設事業所の業務内容(過去2年間の推移)

1 人員体制

令和4年1月4日現在

	令和2年度	令和3年度	令和4年度(予定)
所長	1名(副参事)	1名(係長)	1名(係長)
一般作業	3名(会計年度任用職員 (専門職)1名含む)	3名(会計年度任用職員 (専門職)1名含む)	3名(会計年度任用職員 (専門職)1名含む)
合計	4名	4名	4名

2 業務内容

令和4年度については、一般作業3名で作業を行います。

主たる業務は、市道や公共施設の維持管理及び補修作業です。

3 作業実績

作業内容	令和元年度		令和2年度	
	件数(件)	作業日数(日)	件数(件)	作業日数(日)
樹木剪定・枝おろし等	40	25	35	20
除草	50	22	45	17
道路等の舗装・補修工事	10	4	7	2
公共管・ます等の清掃	3	2	3	2
その他の補修	244	110	236	111
合計	347	163	326	152

※その他の補修の主なもの、舗装の簡易補修、L形側溝・U字溝の補修、歩道のインターロッキングブロックや点字ブロック補修、路面クラックの補修等がある。

4 作業用材料費等

	令和2年度	令和3年度	令和4年度(予定)
作業用材料費	1,557,556	1,589,000	1,598,000
特殊車両借上げ料	52,800	164,000	136,000
合計	1,610,356	1,753,000	1,734,000

※令和2年度は決算額、令和3年度は当初予算額、令和4年度は予算見込み額。