

## 9. 教育委員会

### (1) 教育長

職 名	氏 名	就 任 年 月 日
教 育 長	青木 由美子	R 5. 4. 1～

### (2) 教育委員

職 名	氏 名	就 任 年 月 日
教育長職務代理者	三町 章	H 25. 10. 1～
委 員	望月 克浩	R 4. 11. 1～
委 員	吉本 一謙	R 5. 10. 1～
委 員	川辺 美沙	R 6. 10. 1～

### (3) 学校・教室数

(各年 5.1 現在)

年	小 学 校 (室)				中 学 校 (室)			
	学 校 数	普通教室	特別教室	教室合計	学 校 数	普通教室	特別教室	教室合計
5	19	(22) 336	(6) 246	(28) 582	8	(15) 122	(9) 156	(24) 278
6	19	(29) 340	(4) 244	(33) 584	8	(16) 125	(8) 156	(24) 281
7	19	(29) 342	(8) 258	(37) 600	8	(16) 127	(10) 159	(26) 286

( ) は特別支援に関する教室で外教  
特別支援 (通級) 使用教室は特別教室に含める

### (4) 児童・生徒・学級・教員数

(各年 5.1 現在)

年	小 学 校			中 学 校		
	児童数 (人)	学 級 数	教員数 (人)	生徒数 (人)	学 級 数	教員数 (人)
5	(159) 10,201	(27) 336	553	(102) 4,222	(15) 122	255
6	(166) 10,047	(30) 340	555	(110) 4,291	(17) 126	261
7	(168) 10,030	(29) 342	559	(114) 4,320	(16) 127	260

( ) は特別支援学級で外教  
学級数の ( ) は通級学級を含む

## (5) 学年別児童・生徒数、学級数

(7.5.1 現在)

学年 学校	児 童 ・ 生 徒 数 (人)							学 級 数						
	1年	2年	3年	4年	5年	6年	計	1年	2年	3年	4年	5年	6年	計
小学校 計	1,642 (13)	1,602 (18)	1,685 (36)	1,685 (42)	1,722 (28)	1,694 (31)	10,030 (168)	54	55	57	57	62	57	342 (29)
中学校 計	1,433 (32)	1,452 (41)	1,435 (41)	/	/	/	4,320 (114)	46	41	40	/	/	/	127 (16)

( ) は特別支援学級で外数  
学級数の ( ) は通級学級を含む

## (6) 学年別身長・体重の平均

(6年度)

区 分		身 長 (cm)		体 重 (kg)	
		男	女	男	女
小 学 校	6歳	116.5	116.1	21.3	21.1
	7歳	122.8	121.7	24.2	23.5
	8歳	128.5	127.3	27.4	26.5
	9歳	134.2	134.4	30.7	30.6
	10歳	139.6	141.0	34.6	34.6
	11歳	145.9	147.6	38.7	39.6
中 学 校	12歳	153.7	152.8	44.3	43.6
	13歳	161.2	155.8	49.8	47.2
	14歳	166.3	156.9	55.1	49.3

## (7) 学校別校地・校舎面積

(7.5.1 現在)

区 分	校地面積	校舎保有面積 (㎡)				教 室 数			体育館	プール
	(㎡)	総 数	木造	鉄 筋	鉄骨・ ブロック 等	普 通	特 別	計	(㎡)	(m)
一 小	14,238	6,094	45	5,986	63	(3)16	(1)16	(4)32	761	25×10
二 小	14,805	6,242	45	6,084	113	(4)18	(1)18	(5)36	762	25×10
三 小	16,311	5,718	45	5,631	42	22	11	33	803	25×10
四 小	13,472	6,063	—	5,953	110	(6)13	(3)13	(9)26	761	25×10
五 小	14,125	6,903	—	6,604	299	(4)24	(2)14	(6)38	676	25×10
六 小	13,974	8,098	—	8,098	—	17	15	32	1,190	25×11.6
七 小	18,454	6,745	—	6,505	240	23	13	36	761	25×10
八 小	15,174	5,494	45	5,410	39	24	13	37	761	25×10
九 小	16,000	5,732	79	5,515	138	(3)15	(1)14	(4)29	755	25×10
十 小	14,933	6,313	—	5,981	332	22	14	36	761	25×10
十一小	17,250	4,978	45	4,849	84	24	9	33	761	25×10
十二小	14,630	5,515	—	4,680	835	(4)20	13	(4)33	761	25×10
十三小	14,356	4,764	45	4,308	411	12	14	26	764	25×10
十四小	16,241	4,576	45	4,396	135	12	16	28	762	25×10
十五小	12,876	4,349	45	4,244	60	18	10	28	761	25×10
花小金井小	16,255	6,755	—	5,231	1,524	23	15	38	761	25×10
鈴木小	12,106	4,438	—	4,346	92	14	9	23	755	25×10
学園東小	13,307	4,721	—	4,559	162	13	13	26	761	25×10
上宿小	14,815	4,423	—	4,273	150	12	10	22	755	25×10
小学校計	283,322	107,921	439	102,653	4,829	(24)342	(8)250	(32)592	14,832	—
一 中	18,978	6,502	—	6,053	449	(3)13	(2)18	(5)31	1,600	25×13
二 中	(153)21,945	7,717	20	7,456	241	(4)15	(7)19	(11)34	789	25×11
三 中	18,984	6,690	—	6,598	92	(3)20	(0)16	(3)36	891	25×11
四 中	15,538	7,064	—	7,038	26	16	19	35	901	25×11
五 中	16,397	6,764	—	6,748	16	(3)17	(0)23	(3)40	799	25×11
六 中	16,891	7,237	—	7,200	37	17	21	38	833	25×11
上 水 中	17,351	5,652	—	5,440	212	13	21	34	862	25×11
花小金井南中	17,158	8,162	—	7,990	172	(3)16	(1)22	(4)38	1,142	25×11
中学校計	(153)143,242	55,788	20	54,523	1,245	(16)127	(10)159	(26)286	7,817	—
小・中学校 合 計	(153)426,564	163,709	459	157,176	6,074	(40)469	(18)409	(58)878	22,649	—

( ) は借地及び特別支援学級で外数  
特別支援(通級)使用教室は特別教室に含める

## (8) 学校給食

(7.5.1 現在)

区 分	学校数	1回当たり 給 食 数 (児童・生徒数)	給 食 従 事 職 員 数			年間給食 実施回数	給 食 1 食単価 ※ 3	摘 要	
			栄養士	調理員	その他 の職員				
単独調理 方 式	市直営	4 校	10,833 食 (10,198)	20 人 (内栄養教諭1人)	21 人 5 人※ 1	経理事務 12 人※ 1	191 回	低学年 301 円 中学年 318 円 高学年 337 円	小学校全校 単独
	民間委託	15 校							
共同調理場 方 式	民間委託	8 校	4,837 食 (4,434)	3 人 (内栄養教諭1人) 2 人※ 2	民間委託		188 回 (最高回数)	382 円	調理場 1 か 所で、中学校 全校対象

※ 1 会計年度任用職員（アシスタント職）

※ 2 会計年度任用職員（専門職）

※ 3 給食費（本則）に学校給食食材費高騰臨時対策補助金を含む令和 7 年度の 1 食当たりの食材費

### 【参考】

学年	給食費（本則）	補助金額	給食 1 食単価
小学校低学年	282 円	19 円	301 円
小学校中学年	298 円	20 円	318 円
小学校高学年	316 円	21 円	337 円
中学校全学年	358 円	24 円	382 円

## (9) 教育相談

### ① 教育相談室

こどもの性格や行動、勉強、その他教育上の諸問題について、教育相談員が相談に応じています。

所在地	移転年月日
小川東町 4-2-1 小平元気村おがわ東 3 階	H16. 4. 1

### ア 相談件数

内 容	面接相談			電話相談		
	4 件 数	5 件 数	6 件 数	4 件 数	5 件 数	6 件 数
性格行動上の問題	193	182	153	182	157	144
知能学業上の問題	96	77	71	506	625	235
精神身体的な問題	42	31	19	33	22	37
進路・適性上の問題	8	6	4	28	35	12
そ の 他	48	43	64	303	365	257
計	387	339	311	1,052	1,204	685

性格行動上の問題：不登校、集団不適応、おちつきがない等

知能学業上の問題：学業、成績不振、学習意欲が乏しい等

精神身体的な問題：発達の遅れ、神経性習癖等

進路・適性上の問題：進学、修学等

### イ 年代別相談件数

年 度	幼 児	小 学 生	中 学 生	高 校 生	そ の 他	合 計
4	44	1,055	215	14	111	1,439
5	14	1,035	175	16	303	1,543
6	12	694	173	17	100	996

### ② 教育支援室「あゆみ教室」

市立小・中学校に在籍する児童・生徒で、不登校の状態又はその傾向にある子どもたちに、学校復帰や社会的自立に向けた支援をするための教室です。

所在地	移転年月日	通室児童・生徒数 (6年度)
小川東町 4-2-1 小平元気村おがわ東 3 階	H16. 4. 1	63 人

## (10) 社会教育事業・行事

事業・行事	4			5			6		
	講座数等	回数又は日数	参加者数	講座数等	回数又は日数	参加者数	講座数等	回数又は日数	参加者数
成人教育	81	304	1,483	83	293	2,138	95	290	2,325
高齢者教育	22	97	301	21	94	358	19	87	312
女性・家庭教育	21	80	266	17	65	342	20	59	315
障がい者青年教育	1	12	46	1	15	46	1	15	45
少年教育	28	48	398	31	67	403	26	57	451
市民学習奨励学級	4	20	117	5	19	66	5	18	63
公民館まつり	11	24	7,517	11	25	13,648	※2 10	20	16,248
開館記念事業	0	0	0	3	2	202	2	1	130
講演会	4	4	686	7	6	295	5	5	244
映画会	—	48	1,301	—	46	1,665	—	42	2,032
音楽会	9	9	367	8	8	1,740	10	10	1,964
二十歳の集い	—	1	1,050	—	1	1,197	—	1	1,210
青少年音楽祭	—	1	646	—	—	※1 —	—	—	※1 —
子ども会事業	2	2	90	2	2	71	2	2	85
P T A 活動	4	5	644	2	3	523	2	2	485
中学校生徒意見発表会	—	1	296	—	—	※1 —	—	—	※1 —
子どもの権利条約普及推進事業	3	3	86	—	—	※1 —	—	—	※1 —

※1 令和5年度から事業廃止。

※2 上水南公民館まつりは、衆議院議員選挙の影響で中止となった。

# (11) 公民館

利用時間別状況

(6年度)

区 分	午 前		午 後		夜 間		合 計		男 女
	回数	人 数	回数	人 数	回数	人 数	回数	人 数	
中央公民館 〔地上2階地下1階建〕 延3,985㎡ S59.7開館	3,813	42,516	4,291	47,277	1,629	22,283	9,733	112,076	43,546人
						ギャラリー	—	42,453	
						小計	—	(154,529)	68,530人
小川公民館 〔2階建〕 延731㎡ H8.12移転開館	899	7,990	879	8,124	408	3,503	2,186	(20,083)	5,563
								19,617	14,054
花小金井北公民館 〔3階建〕 延417㎡ S49.6開館	358	3,180	386	3,198	133	1,353	877	(8,032)	2,496
								7,731	5,235
上宿公民館 〔2階建〕 延506㎡ S51.5開館	599	6,259	758	5,707	128	1,182	1,485	(13,994)	4,221
								13,148	8,927
上水南公民館 〔2階建〕 延576㎡ S53.4開館	734	7,679	761	7,101	276	3,805	1,771	(18,585)	5,688
								18,585	12,897
小川西町公民館 〔2階建の1階部分〕 延736㎡ S55.7開館	1,050	10,150	973	10,187	535	5,619	2,558	(26,716)	7,559
								25,956	18,397
花小金井南公民館 〔2階建〕 延603㎡ S56.6開館	1,241	11,196	1,398	10,653	684	6,274	3,323	(29,537)	9,125
								28,123	18,998
仲町公民館 〔地上3階地下1階建〕 延660㎡ H27.3開館	1,277	10,135	1,349	9,906	514	3,404	3,140	(26,511)	6,053
								23,445	17,392
津田公民館 〔9階建の1階部分〕 延622㎡ S62.7開館	1,311	11,968	1,589	11,790	537	4,653	3,437	(29,645)	8,680
								28,411	19,731
大沼公民館 〔13階建の1階部分〕 延775㎡ H13.1開館	1,004	9,582	1,179	10,528	332	4,491	2,515	(26,315)	7,009
								24,601	17,592
鈴木公民館 〔3階建の1階部分〕 延754㎡ H16.10開館	1,047	9,663	1,074	10,978	298	3,089	2,419	(24,700)	5,049
								23,730	18,681
合 計	13,333	130,318	14,637	135,449	5,474	59,656	33,444	(378,647)	104,989
								325,423	220,434

合計欄（ ）内数字は、公民館まつり及びギャラリー入場者を含む

男女別合計欄人数は、公民館まつり及びギャラリー入場者を含まない

## (12) 図書館

### ① 資料数

(7.4.1 現在)

名 称	資 料 数	名 称	資 料 数
中央図書館	420,663 点	津田図書館	109,420 点
仲町図書館	104,450	大沼図書館	100,400
花小金井図書館	105,127	花小金井北分室	4,751
小川西町図書館	114,355	小川分室	11,528
喜平図書館	125,377	上水南分室	10,019
上宿図書館	107,568		
合 計			1,213,658

### ② 登録者数

年度	登録者数	うち市外登録者	市民登録率
4	153,977 人	20,732 人	68.2 %
5	156,607	21,226	68.9
6	161,831	22,202	71.1

・市外登録者とは、市内在勤、在学、立川市民、小金井市民、国分寺市民、東大和市民及び広域行政圏4市在住要件による登録者をいう

### ③ 年齢別利用率

(7.4.1 現在)

年齢(歳)	利用率	年齢(歳)	利用率
0~6	62.6 %	19~22	14.2 %
7~12 (小学生)	50.3	23~40	12.7
13~15 (中学生)	14.0	41~64	23.1
16~18	11.2	65~	24.9

・利用率とは、登録者の内で令和6年度中に一度でも図書館の貸出を行った利用者の割合

### ④ 貸出状況

(単位：点)

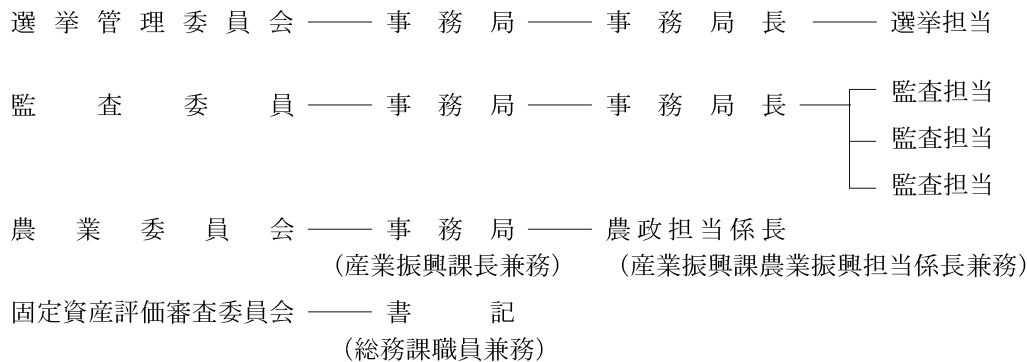
年度	貸 出 資 料 数													1日 平均	市民 1人 当たり	登録 1人 当たり
	総数	中央	仲町	花小 金井	小川 西町	喜平	上宿	津田	大沼	花小金井 北分室	小川 分室	上水南 分室	その他			
4	1,392,544	309,566	115,362	231,474	113,958	153,163	87,131	120,343	108,008	5,223	11,042	11,570	125,704	4,732	7.1	9.0
5	1,365,201	295,215	95,573	234,967	113,599	158,835	87,879	113,001	108,417	5,392	11,261	10,941	130,121	4,958	7.0	8.7
6	1,346,063	295,527	97,540	237,724	106,775	155,839	84,663	111,741	96,563	5,162	10,642	9,802	134,085	4,844	6.9	8.3

・貸出資料数には、特別貸出（都立本等）・団体貸出を含む。  
 ・その他は、館内の利用者端末機及び図書館ホームページで、利用者本人が利用期限延長を行った件数

## 10. その他行政委員会等

### (1) 機 構 図

(7.4.1 現在)



### (2) 選挙管理委員会

#### ① 選挙管理委員会委員 (7.4.1 現在)

職 名	氏 名	就任年月日
委 員 長	永田 政弘	6. 10. 16
委員(職務代理者)	山岸真知子	6. 10. 16
委 員	長谷川晶子	6. 10. 16
委 員	若林 克俊	6. 10. 16

#### ② 投票区数・選挙人名簿登録者数 (7.6.1 現在)

投 票 区	27 区域
登録者数	男 78,257 人 女 83,136 人 計 161,393 人

#### ③ 在外選挙人名簿登録者数 (7.6.2 現在)

男 96 人 女 157 人 計 253 人

#### ④ 選 挙

##### ア 市議会議員選挙の記録

執 行 年 月 日	H 29. 4. 9	31. 4. 21	R 3. 4. 4	R 5. 4. 23
有 権 者 数 (人)	152,519	155,095	157,176	158,392
投 票 者 数 (人)	52,809	68,551	61,592	70,925
棄 権 者 数 (人)	99,710	86,544	95,584	87,467
投 票 率 (%)	34.62	44.20	39.19	44.78
無 効 投 票 数 (票)	3,556	1,016	1,814	948
立 候 補 者 数 (人)	3	31	4	33
定 数 (人)	1	28	3	28
最 多 得 票 数 (票)	26,556	5,591	24,396	5,521
当 選 者 最 少 得 票 数 (票)	—	1,292	12,204	1,331
最 少 得 票 数 (票)	4,513	174	10,513	419
当 選 者 総 得 票 数 (票)	26,556	64,915. <sup>509</sup>	49,265	65,589. <sup>764</sup>
当選者1人当たり平均得票数(票)	26,556	2,318. <sup>411</sup>	16,421. <sup>666</sup>	2,342. <sup>491</sup>
立 候 補 者 最 高 年 齢 (歳)	70	72	69	72
立 候 補 者 最 低 年 齢 (歳)	49	29	31	33

H29.4.9 と R3.4.4 は補欠選挙

## イ 市長選挙の記録

執行年月日	H 25. 4. 7	29. 4. 9	R 3. 4. 4	7. 4. 6
有権者数(人)	145,256	152,519	157,176	158,150
投票者数(人)	54,153	52,834	61,614	61,178
投票率(%)	37.28	34.64	39.20	38.68
最多得票数(票)	33,106	28,308	32,180	33,677
立候補者数(人)	4	3	2	3

## ウ 最近の主な選挙の概況

区分	都議会議員	参議院議員	都知事	都議会議員	衆議院議員	参議院議員	都知事	衆議院議員
執行年月日	H 29. 7. 2	R 元. 7. 21	2. 7. 5	3. 7. 4	3. 10. 31	4. 7. 10	6. 7. 7	6. 10. 27
有権者数(人)	154,302	159,079	157,912	—	160,960	160,774	159,645	161,389
投票者数(人)	74,109	85,746	87,995	—	96,025	93,769	99,243	94,931
投票率(%)	48.03	53.90	55.72	—	59.66	58.32	62.16	58.82
最多得票数(票)	31,844	14,301	52,314	—	41,057	12,309	43,212	36,682
当選者最少得票数(票)	15,535	6,786	—	—	—	7,613	—	—
立候補者数(人)	4	20	22	2	3	34	56	4
定数(人)	2	6	1	2	1	6	1	1

参議院議員は東京都選出  
衆議院議員は小選挙区選出

※R3. 7. 4 執行都議会議員選挙(小平市選挙区)は無投票

## (3) 監査委員

### ① 監査委員

職名	氏名	就任年月日
代表監査委員(識見)	岡村 健司	H 28. 7. 1
監査委員(議選)	福室 英俊	R 7. 6. 3

### ② 監査の種類別実施状況

(6年度)

区分	定期監査 (工事監査含む)	行政監査	財政援助 団体等監査	例月現金 出納検査	決算審査	健全化判断 比率等審査
実施回数	4回	3回	1回	12回	1回	1回
実施日数	7日	6日	2日	12日	2日	2日

行政監査は、定期監査に兼ねて実施

## (4) 農業委員会

### ① 農業委員会委員

(第25期 任期 5.7.20～8.7.19)

職名	氏名	就任年月日	職名	氏名	就任年月日
会長	福島浩幸	5.7.20	委員	酒井充	5.7.20
会長職務代理	川島敏明	5.7.20	〃	清水幸世	5.7.20
委員	浅見知秀	5.7.20	〃	高橋浩幸	5.7.20
〃	井上幸雄	5.7.20	〃	滝島眞二	5.7.20
〃	小川裕明	5.7.20	〃	竹内良子	5.7.20
〃	尾崎信幸	5.7.20	〃	中村貞子	5.7.20
〃	加藤繁雄	5.7.20	〃	村野幸徳	5.7.20
〃	金子敦	5.7.20	〃	森田建一	5.7.20

### ② 農地

#### ア 農地転用状況

年	4	5	6
面積	456 a	790 a	660 a

#### イ 転用等、届出許可申請状況

(単位：㎡)

年	法第3条許可申請 (農地の権利移動)		法第4条届出 (農地の転用)		法第5条届出 (転用のための権利移動)		法第18条許可申請 (農地の賃貸借解約)	
	件数	面積	件数	面積	件数	面積	件数	面積
4	5	1,071	12	6,077	53	37,273	0	0
5	1	1,411	27	21,948	59	52,478	0	0
6	0	0	20	11,713	62	50,667	0	0

## (5) 固定資産評価審査委員会

### 固定資産評価審査委員会委員

職名	氏名	就任年月日
委員	嶋田貴文	H 28. 1. 1
委員	立川栄	29. 6. 6
委員	米野純一	R 4. 10. 1

## (6) 関係機関

### ① 病 院

名 称 昭和病院企業団  
目 的 病院の管理運営等  
構成団体 7市  
市の負担額 7年度 550,701千円

### ② し 尿

名 称 湖南衛生組合  
目 的 し尿処理場の管理運営等  
構成団体 7市  
市の負担額 7年度 20,194千円

### ③ ご み

名 称 小平・村山・大和衛生組合  
目 的 ごみ焼却場及び資源物中間  
処理施設の管理運営等  
構成団体 3市  
市の負担額 7年度 933,531千円  
  
名 称 東京たま広域資源循環組合  
目 的 ごみ残灰、不燃物の処分地  
管理運営・エコセメント事  
業等  
構成団体 25市 1町  
市の負担額 7年度 439,014千円

### ④ 交通災害共済

名 称 東京市町村総合事務組合  
(東京都市町村民交通災害共済)  
目 的 交通災害被害者の救済等  
構成団体 26市 13町村  
市の加入者数  
(令和6年度加入実績)  
3,510人

### ⑤ 生涯学習・文化施設

名 称 多摩六都科学館組合  
目 的 こどもたちの夢を育み、科  
学する心を養うとともに、  
各世代の教養を高める  
構成団体 5市  
市の負担額 7年度 99,996千円

### ⑥ 下水道処理

委 託 先 東京都  
名 称 北多摩一号水再生センター  
清瀬水再生センター  
委 託 事 務 公共下水道の汚水等処理  
市の負担額 7年度 1,056,136千円

### ⑦ 消 防

委 託 先 東京都  
名 称 東京消防庁  
委 託 事 務 消防に関する事務(消防団  
及び消防水利に関する事務  
を除く)  
市の負担額 7年度 2,028,119千円

(市の負担額は、令和7年度当初予算額)



---

## 市 政 概 要

令和7年9月

〔編集・発行〕小平市議会事務局

〒187-8701 東京都小平市小川町二丁目1,333番地

電話番号 042-346-9566

電子メール [gikai@city.kodaira.lg.jp](mailto:gikai@city.kodaira.lg.jp)

¥600

---

