

田中周刻記

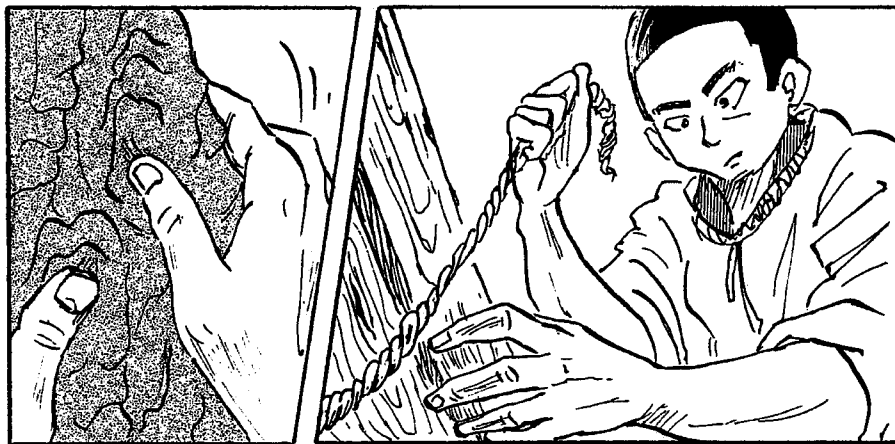
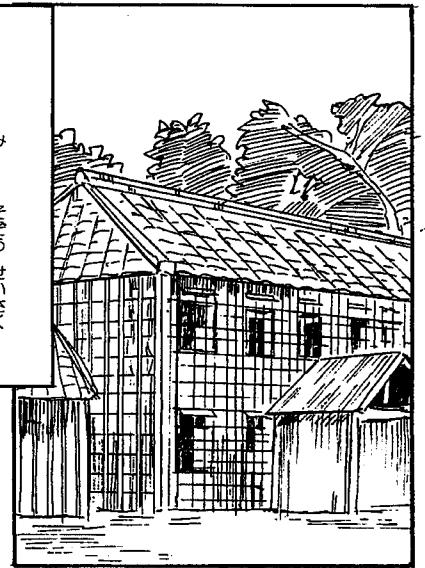
でんちゅうちょうこくき

そぞう けんきゅう せんべん
 第十一話 ~塑像の研究・前編~

Takashi
 作 ©いとうたかし



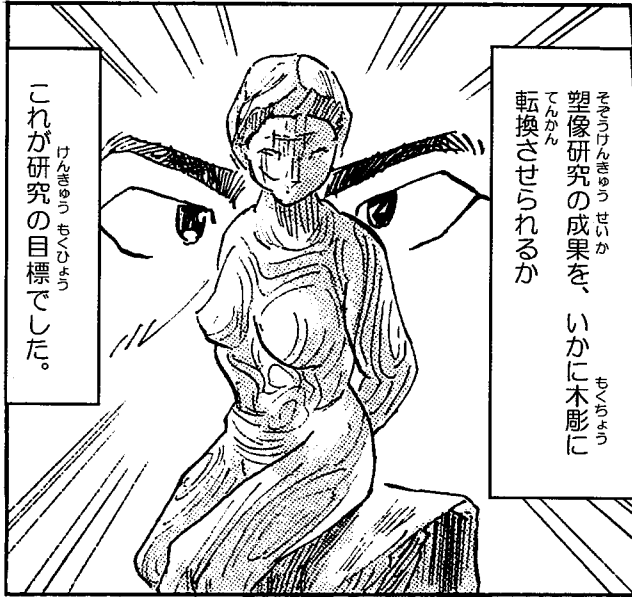
はじ
 モデルを^み見て、
 塑像^{そぞう}の制作^{せいさく}が
 始^{はじ}まりました。



しんごう
 指導^{しんごう}してく^てくれる人^{ひと}はいないため、
 じぶん^{じぶん}の手^てで勉強^{べんきやう}しな^くては^なりませ^ん。



たいしやう ちやうじつ
 対象^{たいしやう}を忠実^{ちやうじつ}にとら^とえる力^{ちから}を
 身^みにつけな^くては…



これが研究の目標でした。

塑像研究の成果を、いかに木彫に
転換させるか

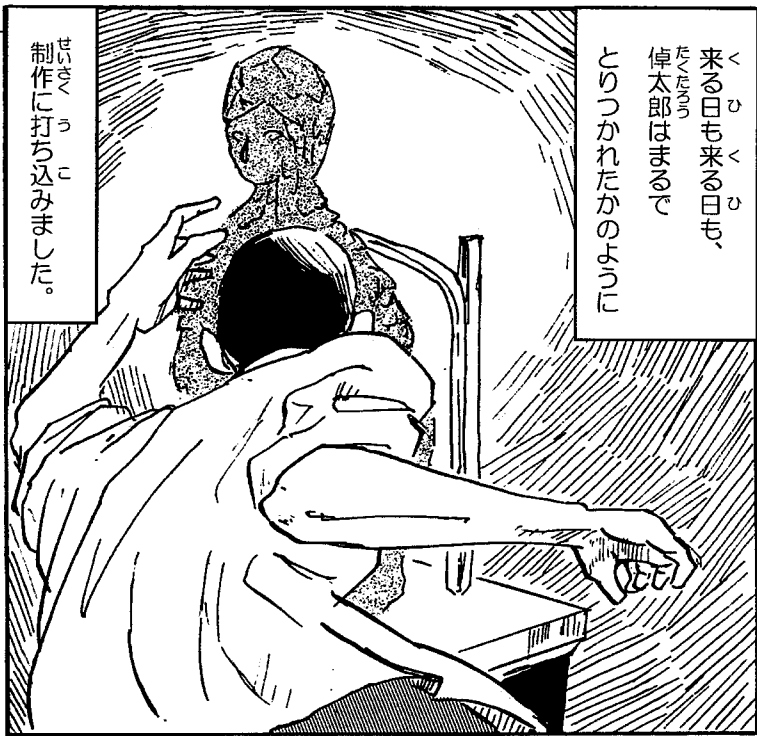
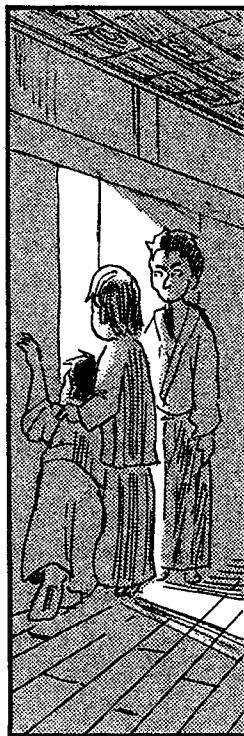


粘土を盛りつける作業だけでなく、
ときにはそれを木に写し取りました。



平橋さん…
ここ何日か飯も食って
ないんじゃないのか？

大丈夫やろか…



制作に打ち込みました。

来る日も来る日も、
倅太郎はまるで
とりつかれたかのよう



花代…

