

☆ Reduce (リデュース) ~ごみを出さない生活をしよう！

- 買い物をするときは・・・
  - 必要なぶんだけ買う
  - 買い物袋を持っていく
  - 余分な包装は断る
  - つめかえできるものを買う
- 家や学校では・・・
  - ごはんは残さず食べる。
  - 食べ物は消費期限が来る前に食べる。
  - 文房具は最後まで使い切る。

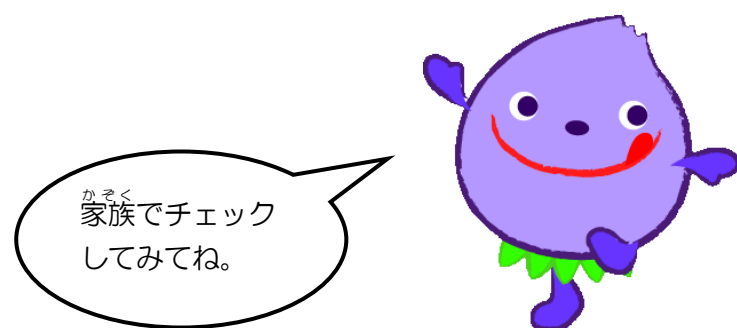
☆ Reuse (リユース) ~くりかえし使おう！

- 捨てようかなと思った時は・・・
  - 欲しい人にゆずる
  - 別の使い道を考えて使う
  - 修理して使う
- 家や学校では・・・
  - ゆずってもらったものを大切に使う
  - ペットボトルなどを買わずに水筒を使う

大切に使う気持ちを忘れずに！！

☆ Recycle (リサイクル) ~きちんと分別して、資源として再利用しよう

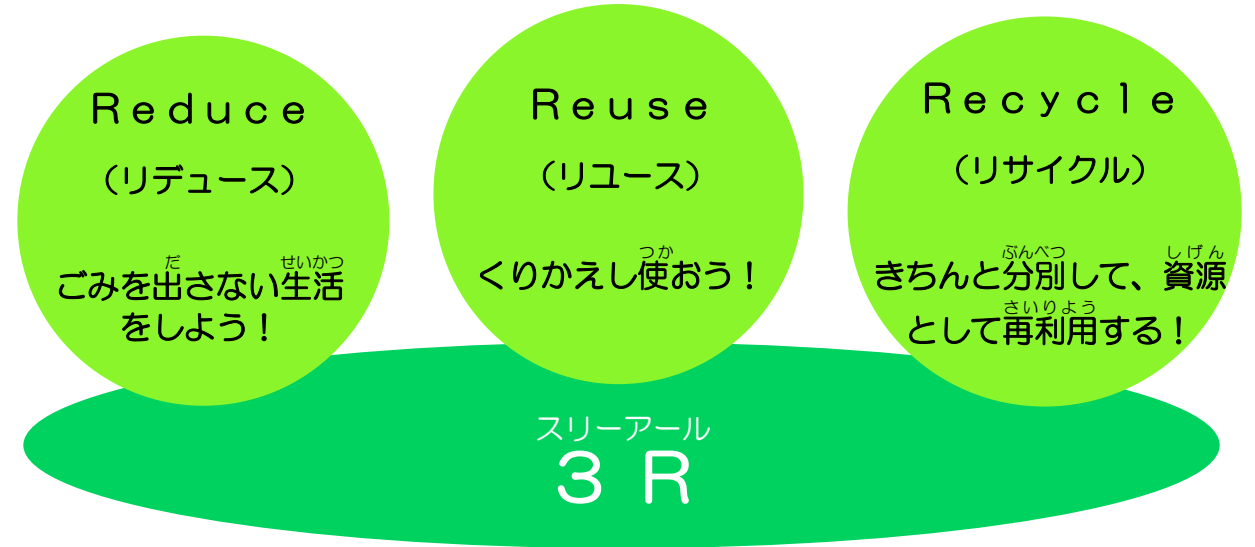
- ものを捨てるときは・・・
  - きちんと分別する。
- 買い物をするときは・・・
  - リサイクルされた製品を買う。






スリーアール

はじめてみよう 3 R !

私たちは便利な生活をするために、たくさんのものを作り、使い、捨てています。このような生活を続けていると地球がごみであふれてしまいます。3つのRでごみを減らして、限りある地球の資源を大切に使い、地球にやさしい生活をしましょう。



小平市で1日あたりに出されるごみと資源の量は？ (平成30年度)

ひとりで 一人	いっせたい 一世帯	しぜんたい 市全体
 ごみ 574.6グラム しげん 179.7グラム	 ごみ 1.2キログラム しげん 0.4キログラム	 ごみ 111トン しげん 35トン

合計 754.3グラム ※リサイクル率・・・23.8パーセント

1年間で1人あたりにかかるごみと資源の処理のお金は？

 ごみ 12,838 えん	 資源 (しげん) 9,783 えん
---	--