

小平市立花小金井保育園  
ご案内



## 1 保育園の概要

名称	小平市立花小金井保育園
設置主体	小平市
所在地	東京都 小平市花小金井5丁目4番地3号
電話番号	電話 042-462-5775 FAX 042-462-5781
施設長	園長
対象児童	児童福祉法及び子ども子育て支援法の定めるところにより、保育を必要とする小学校就学前のこども
開設年月日	昭和49年6月1日

## 2 クラス構成

組名	ゆり	ちゅうりっぷ	ひまわり	さくら
年齢	2歳	3歳	4歳	5歳
定員	6名	20名	23名	24名

## 3 職員構成・職員数

職員：園長・主任・保育士・給食調理員・非常勤職員

委託：内科医・歯科医

職種	員数	備考
園長	1	
主任	1	
保育士	7	
調理員	2	

※上記は園児定員数に対する基準となる職員数です。園児数等により、職員数は異なる場合があります。

## 4 職務内容

園長 …… 保育園の運営管理全般、職員の指揮監督を行う。

保育の質の向上及び職員の資質向上に取り組む。

主任 …… 園長補佐及び不在時の代行を行う。

保育向上のための技術指導、指導計画、特別行事計画の作成指導、保健衛生に関する計画策定・指導、給食業務の監督、園運営に必要な各種事務手続等。

保育士 …… 全体的な計画に基づき、具体的な指導計画やその他の計画を作成し保育を行う。

保育業務・保護者との連絡調整、遊具の安全点検を行い、園児が安定した生活を送るよう保育を行う。

調理員 …… 献立に基づいて調理業務を行う。

嘱託医 …… 園児の心身の健康管理を行う。

入園時や定期的な健康診断、職員・保護者への相談・指導を行う。

## 5 地域への子育て支援

- ・子育て相談
- ・園庭開放
- ・一時預かり事業
- ・緊急一時保育



## 6 保育園へのご意見、ご要望について

小平市立保育園では、保護者の皆様からのご意見、ご要望に対する窓口を設け、サービスの向上に努めています。

中立的な立場にある、第三者委員も置いていますので、第三者委員にもご相談いただけます。ご相談は、受付担当者までお願いいたします。

解決責任者	園長
受付責任者	主任
第三者委員 (民生委員・ 児童委員)	田尻 智子 電話 042-346-7665 吉永 実穂 電話 042-345-7003

## 7 保育園からのお願い

### (1) 保育園に慣れるために

入園当初は新しい集団に慣れるため、お子さんに相当の負担がかかります。

一日も早く慣れるよう職員一同努力いたしますので、ご協力をお願いします。

- ① お子さんに合わせて時間を延ばしていきます。
- ② お子さんが泣いていても心配なさらず、保育園におまかせください。
- ③ 慣れるまで、夜泣き、発熱などいつもと変わったことが起きることがあります。ご家庭と保育園の間で、詳細に連絡を取り合うようにしていきます。
- ④ 初日（4月1日等）の保育時間について

幼児 8：45～9：00 の間に登園、2 時間の保育

乳児 8：45～9：00 の間に登園、1 時間の保育

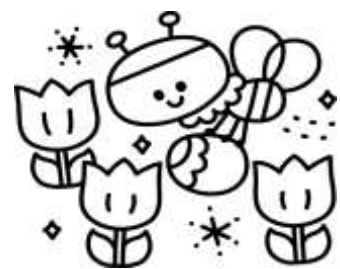
※ 2 日目からの保育時間は、各担任と相談してください。

## (2) 送迎のしかたについて等、各園の状況でお知らせすること

- 1例) ① 感染症防止や、お子さんが動揺しないようご配慮をお願いします。
- ② 貴重品は、必ず手に持って送迎しましょう。(置き引きなど防止するため)
- ③ 駐車場のスペースは限られています。入れ替わりの駐車になりますので、できるだけ速やかな送迎にご協力ください。
- ④ お迎え後は、園庭の遊具等で遊ばず速やかに帰りましょう。  
必ず、南側通用門の開閉は大人が行い、鍵をかけましょう。
- ⑤ オートロックナンバーキー、解除ボタンはお子さんには触らせずに必ず大人の手で作動してください。
- ⑥ 駐車場や自転車置き場などでは、お子さんの動きから目を離さず、接触などにご注意ください。
- ⑦ 保育園での携帯電話の使用は控えましょう。
- ・ 写真、動画撮影はご遠慮ください。
  - ・ 掲示物や作品等の撮影もご遠慮ください。

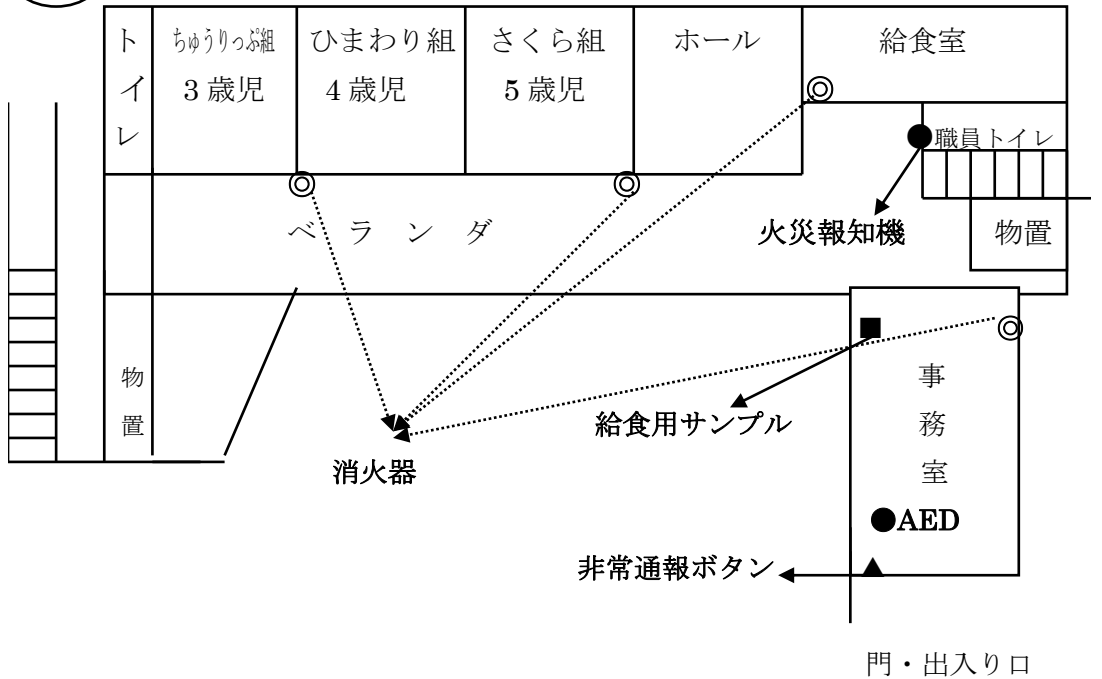
## (3) 昼寝と布団

- ① 全園児お昼寝をします。掛け布団は、園のものを使用しますので上下カバーは各自でご用意ください。
- ② 毎週金曜日に持ち帰り洗濯し、月曜日の朝保護者の手でカバーをかけてください。(ただし、土曜日に昼寝をする方は、土曜日の朝にカバーをかけてください。)
- ③ 業者による布団乾燥が、月一回あります。

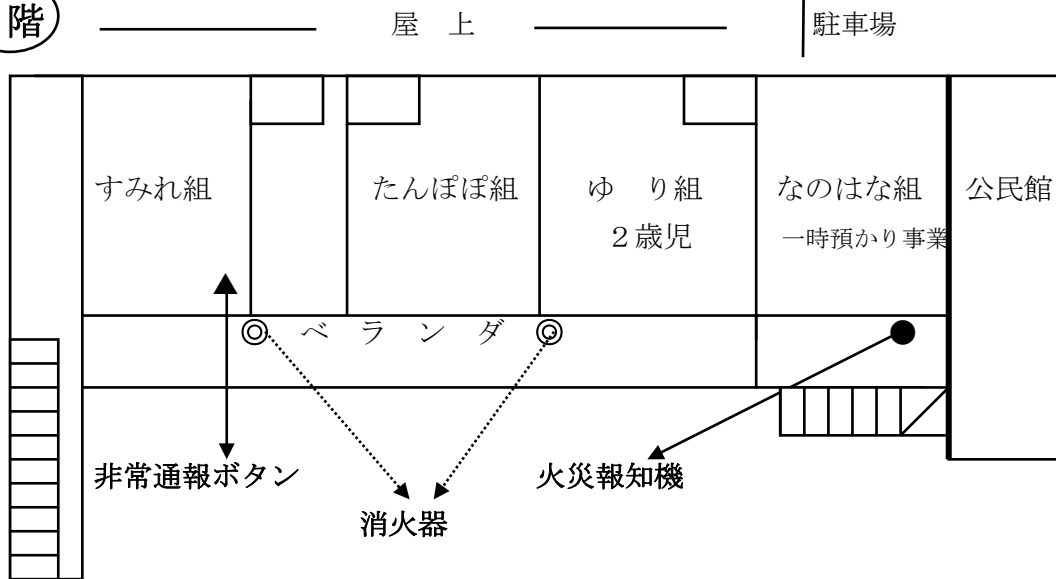


# 園舎配置図

## 1階



## 2階



＜敷地及び建物＞	
敷地面積	2431.9㎡
建物	鉄筋コンクリート 1部2階建て
建築面積	622㎡
屋外面積	680㎡

▲非常通報ボタン 110番  
緊急時に直接110番につながります。保護者の方が緊急事態に直面した場合非常ベル、非常通報ボタンを押していただく事もあります。

●火災報知機

◎消火器

\*敷地内は禁煙です

# お散歩マップ

子どもたちはお散歩が大好きです。  
年齢に合わせて近くの公園に行き遊んだり、幼児になると時には頑張ってかなりの距離を歩いたりすることもあります。  
下記の公園、子ども達がよく行く公園です。お休みの日などにご家族でお出かけしてみてもいいかもしれません。

