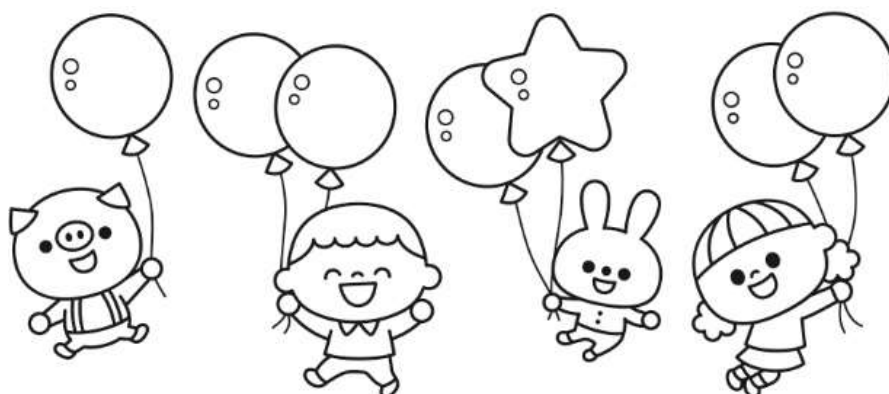


小平市立 小川西保育園のご案内



〒187-0035

小平市小川西町5-13-22

TEL : 042-341-0076

FAX : 042-341-0158

1 保育園の概要

名称	小平市立小川西保育園
設置主体	小平市
所在地	東京都 小平市小川西町5-13-22
電話番号	電話 042-341-0076 FAX 042-341-0158
施設長	園長
対象児童	児童福祉法及びこども子育て支援法の定めるところにより、保育を必要とする小学校就学前のこども
開設年月日	昭和45年9月

2 クラス構成

組名	つくし	すみれ	ゆり	ちゅうりっぷ	ひまわり	さくら
年齢	0歳	1歳	2歳	3歳	4歳	5歳
定員	9名	15名	18名	20名	23名	24名

3 職員構成・職員数

職員：園長・主任・保育士・看護師・栄養士

委託：給食調理員・内科医・歯科医

職 種	員数	備考
園 長	1	
主 任	3	基幹園担当保育士 地域支援担当保育士 含む
保 育 士	16	地域支援担当保育士 含む
看 護 師	1	
栄 養 士	1	

※上記は園児定員数に対する基準となる職員数です。園児数等により、職員数は異なる場合があります。

4 職務内容

園長 …… 保育園の運営管理全般、職員の指揮監督者を行う。
保育の質の向上及び職員の資質向上に取り組む。

- 主任 …… 園長補佐及び不在時の代行を行う。
 保育向上のための技術指導、指導計画、特別行事計画の作成指導、
 保健衛生に関する計画策定・指導、給食業務の監督、園運営に必要な
 各種事務手続等を行う。
- 基幹園担当保育士 …… 基幹園業務全般、地域の保育の質の向上及び職員の資質向上に
 取り組む。
- 地域支援担当保育士 …… 地域支援業務全般、基幹園担当保育士の補助等を行う。
- 保育士 …… 全体的な計画に基づき、具体的な指導計画やその他の計画を作成し、
 保育を行う。
 保育業務・保護者との連絡調整、遊具の安全点検を行い、園児が安
 定した生活を送ることが出来るよう保育を行う。
- 看護師 …… 園児の健康管理や病気・ケガに対する応急処置を行う。
 医療機関との連携、衛生指導、疾病予防措置などを行う。
- 栄養士 …… 園児の発達状態に応じた離乳食、乳幼児食、幼児食に係る献立作成、
 食育を行う。
- 給食調理員 …… 献立に基づいて調理業務を行う。
- 嘱託医 …… 園児の心身の健康管理を行う。
 入園時や定期的な健康診断、職員・保護者への相談・指導を行う。

5 地域への子育て支援

- ・子育て相談 ・ふれあいひろば
- ・園庭開放 ・なかよしパーク
- ・緊急一時保育

6 保育園へのご意見、ご要望について

小平市立保育園では、保護者の皆様からのご意見、ご要望に対する窓口を設け、サービスの向上に努めています。

中立的な立場にある、第三者委員も置いていますので、第三者委員にもご相談いただけます。ご相談は、受付担当者までお願いいたします。

解決責任者	園長		
受付責任者	主任		
第三者委員 (民生委員・ 児童委員)	田尻 智子	電話	042-346-7665
	吉永 実穂	電話	042-345-7003

7 保育園からのお願い

(1) 保育園に慣れるために

新しい集団に慣れるよう、職員一同努力いたしますので、ご協力をお願いします。

- ① お子さんに合わせて時間を延ばしていきます。
- ② お子さんが泣いていても心配なさらず、保育園におまかせください。
- ③ 慣れるまで、夜泣き、発熱などいつもと変わったことが起きることがあります。ご家庭と保育園の間で、詳細に連絡を取り合うようにしていきます。
- ④ 初日（4月1日等）の保育時間について
幼児 8：45～9：00 の間に登園、2時間の保育
乳児 8：45～9：00 の間に登園、1時間の保育
※ 2日目からの保育時間は、各担任と相談してください。

(2) 送り迎えについて

- ① 感染症防止や、乳児組のお子さんが動揺しないよう配慮するため次のよう
お願いします。
 - ・きょうだいで通っている方は、登園の時は大きいクラスのお子さんを先に、
お迎えは小さいクラスのお子さんを先にお願いします。
 - ・幼児組のお子さんはできるだけ、乳児組に行くことのないようお願いします。
- ② 自動ドアは、7時15分から9時30分と16時00分から18時15分まで開いてい
ます。この時間以外は、インターフォンでクラス名とお名前をお知らせください。
自動ドアの開閉時は、お子さんがドアの隙間に手を挟まれないように、お気をつ
けください。
大門は、開いている時間がありますので、お子さんが道路に飛び出さないようご
注意ください。また、自転車で送迎の際、園前の歩道は降りて門の中に入ってく
ださい。
- ③ 貴重品は、必ず手に持って送迎してください。（置き引きなど防止するため）
- ④ 駐車場や自転車置き場などでは、お子さんの動きから目を離さず、接触などにご
注意ください。
- ⑤ 自動ドアや階段の木製ドアの開閉は、必ず大人の手でお願いします。
- ⑥ 駐車場のスペースは、わずかしかなかったりありません。朝夕は混雑しますので、できるだ
けすみやかに送迎し、譲り合って使っていただくようご協力ください。道路に
並んで駐車場待ちすることは、通行の妨げになり危険を伴うため、ご遠慮くださ
い。
- ⑦ 自転車は、指定の場所においてください。

- ⑧ 保育園での携帯電話の使用はお控えください。
- ・ 写真、動画撮影はご遠慮ください。
 - ・ 掲示物や作品等の撮影もご遠慮ください。

(3) 昼寝と布団

- ① 全園児お昼寝をします。
- ② 0歳児クラスから5歳児クラスは、コットベットを使用します。コットカバー金曜日に持ち帰り洗濯し、月曜日の朝お持ちください。

(4) 連絡先について

緊急などで連絡をすることがありますので、休暇での外出、出張など居場所がいつもと異なる場合はお知らせください。

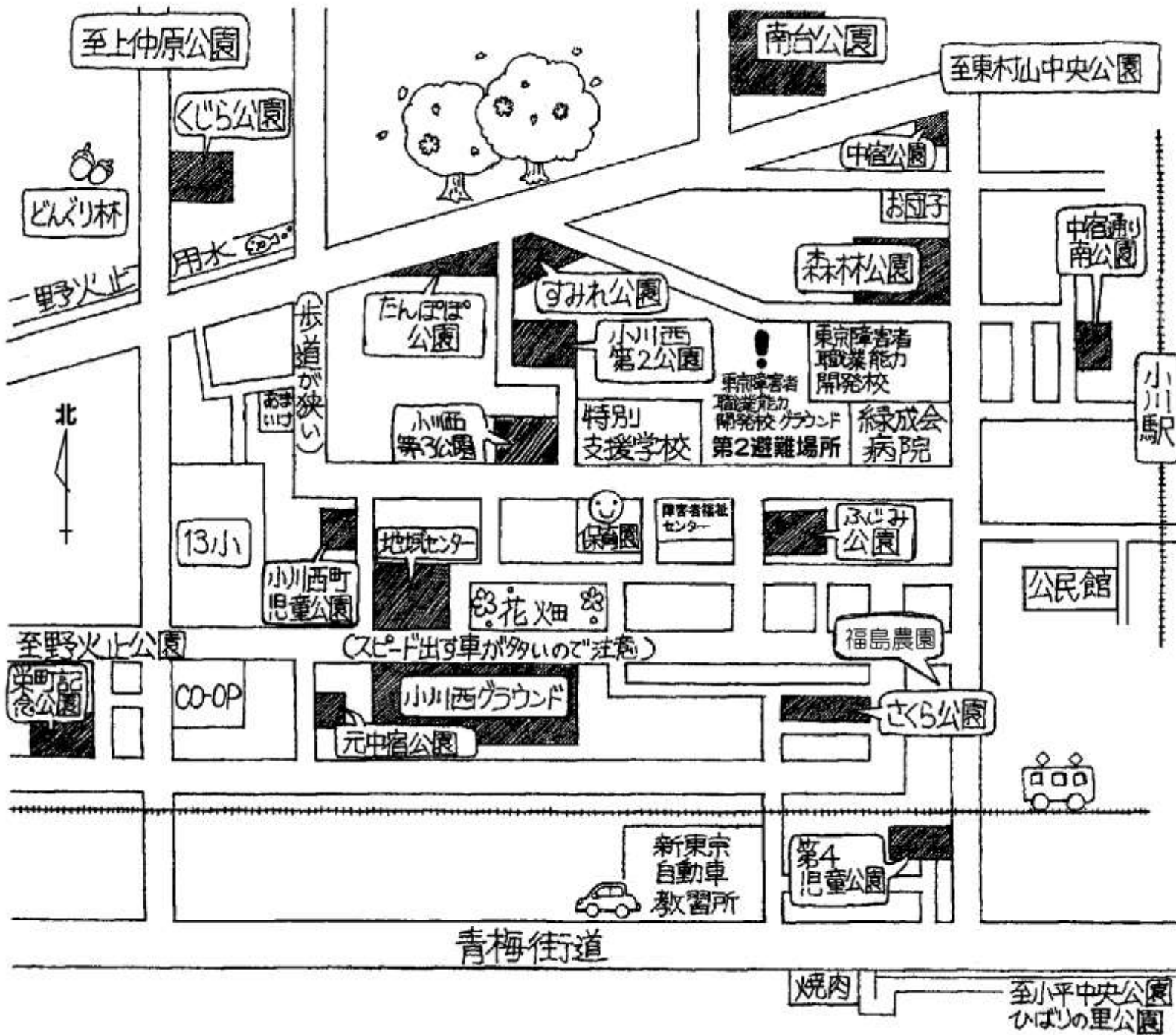
また、勤務上こちらからの連絡が繋がりにくい場合は、連絡のとれる方をあらかじめお知らせいただくか、必要に応じて出先から連絡を入れていただくなどお願いします。

(5) その他

- ① WEL-KIDS 配信内容、各クラスの掲示物やお便りポケット内の印刷物には大切なお知らせが書いてあります。必ず目を通してください。
- ② WEL-KIDS のアプリ内QR登降園にて、登園、又は降園の入力をしていただきます。出欠の確認、また、災害時には園児の確認に役立てます。QRコードの読み込みのめがないようにお願いします。
- ③ 朝、WEL-KIDS のQR登降園にて、『お迎えの人』『お迎えの時間』を入力してください。また、初めて保育園にお迎えに来られる方には名前が分かる物（保険証等）を提示していただいています。
- ④ 保育園敷地内は禁煙です。
- ⑤ 保育室での写真撮影は、ご遠慮願います。行事等で写真を撮る場合、他の方が写らないようにお気をつけください。撮った写真は、インターネット上に載せないでください。トラブルを未然に防ぐためにも、ご協力をお願いします。
- ⑥ こども達が快適に保育園生活を送れるよう、忘れ物がないようにお願いします。忘れた時には、保育士に声をかけてください。

✿ 1階エントランスに給食写真が上映されます。是非ご覧ください。
レシピが欲しい方は、事務室に声をかけてください。





おさんぽマップ



こども達がお散歩に出かけている小川西保育園近隣にある公園です。

お休みの日に、お子さんと一緒に出かけてみてください。身近な場所で遊ぶのも楽しいです。