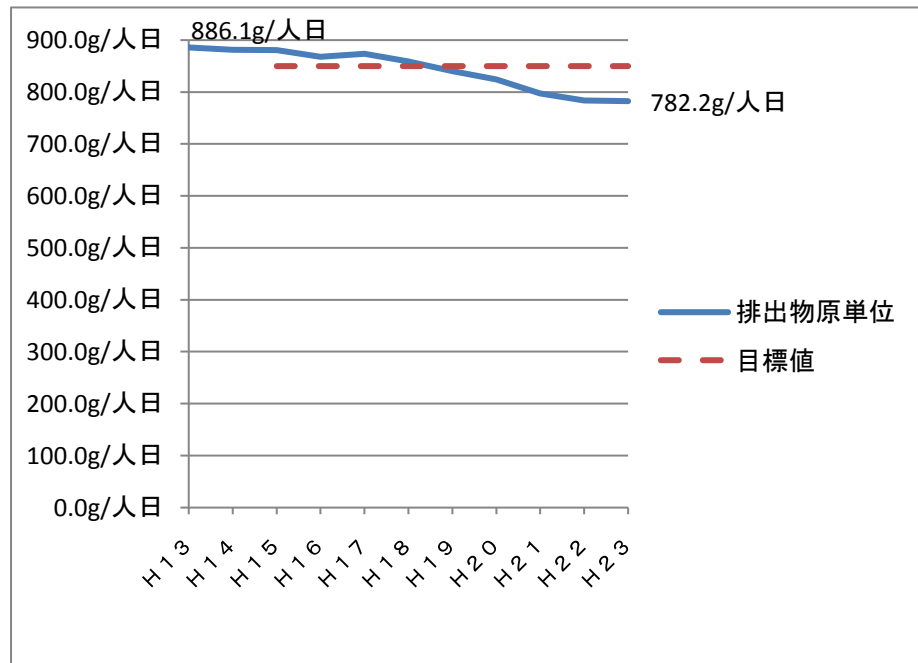
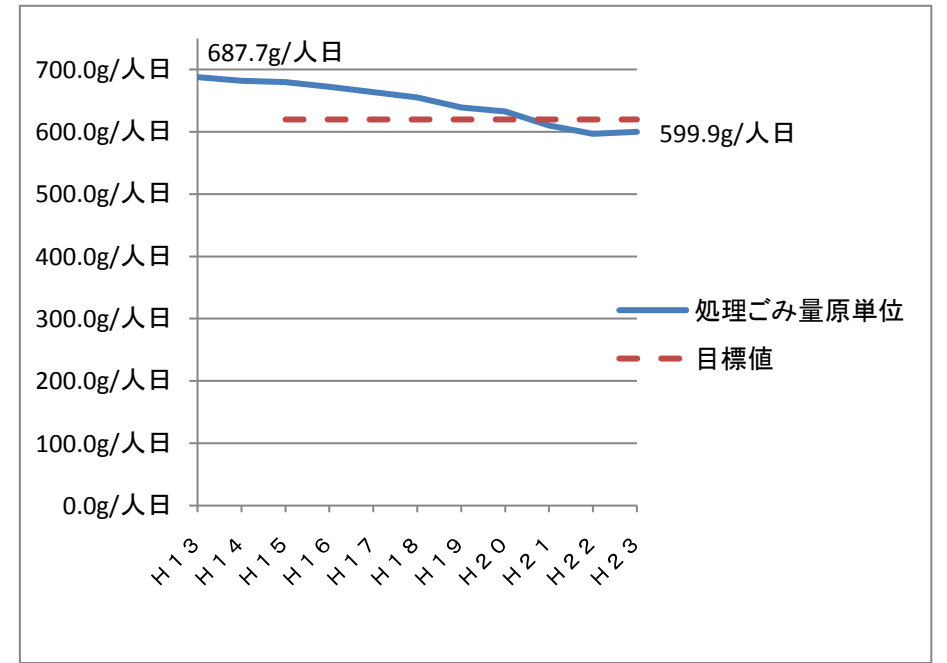


ごみ処理基本計画 数値目標推移

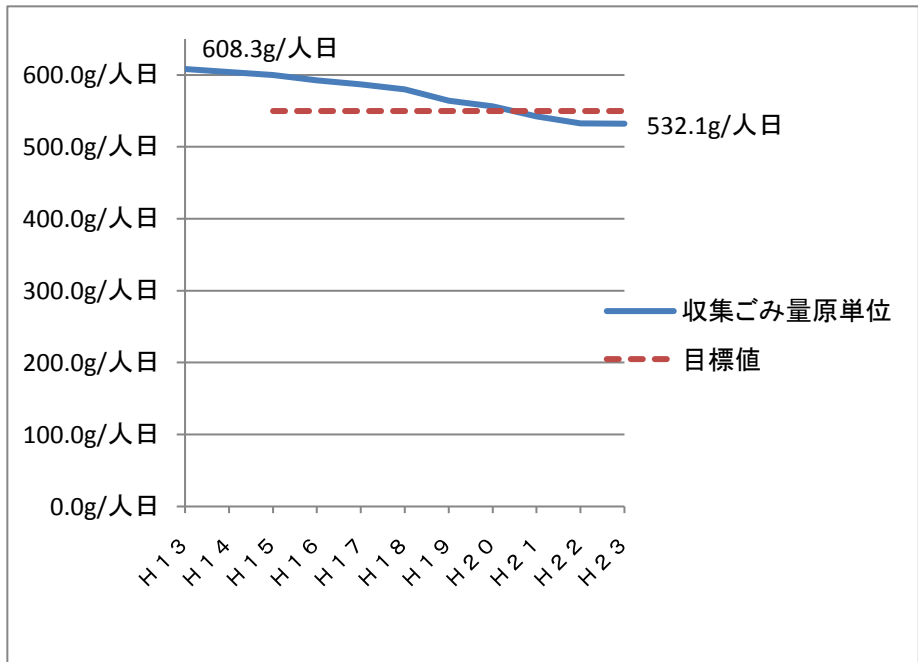
排出物原単位



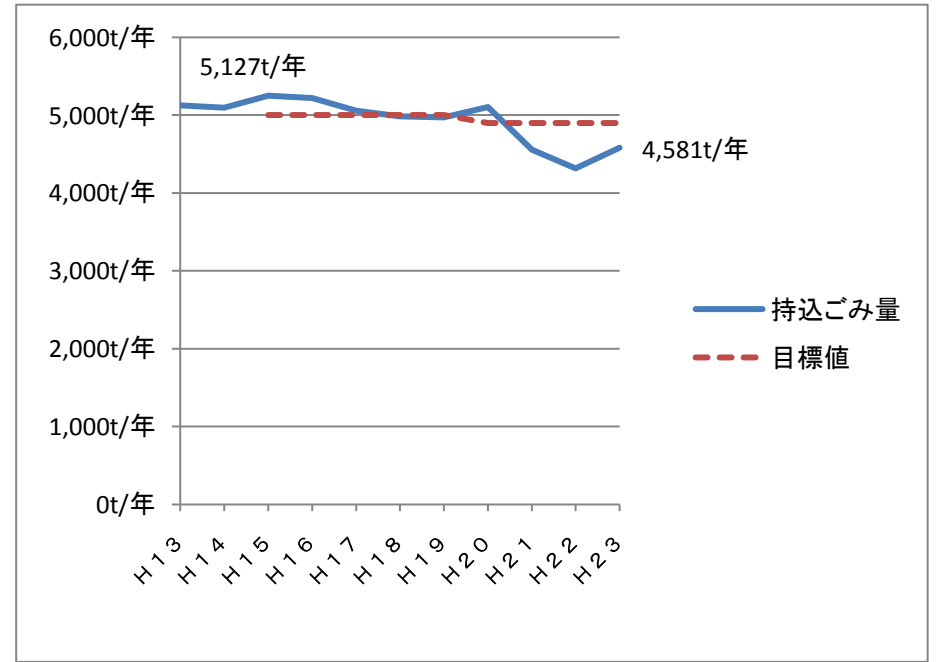
処理ごみ量原単位



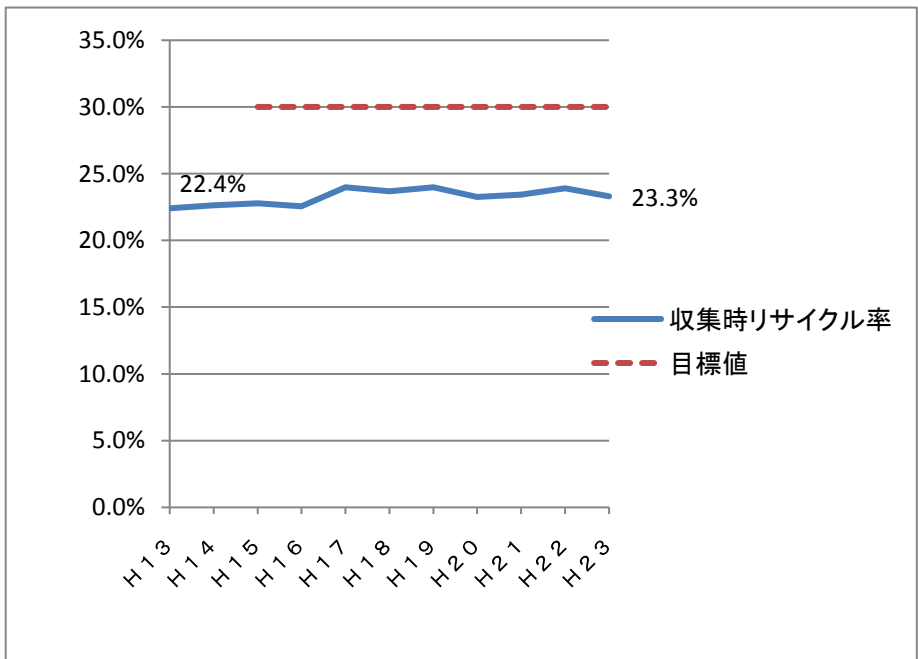
収集ごみ量原単位



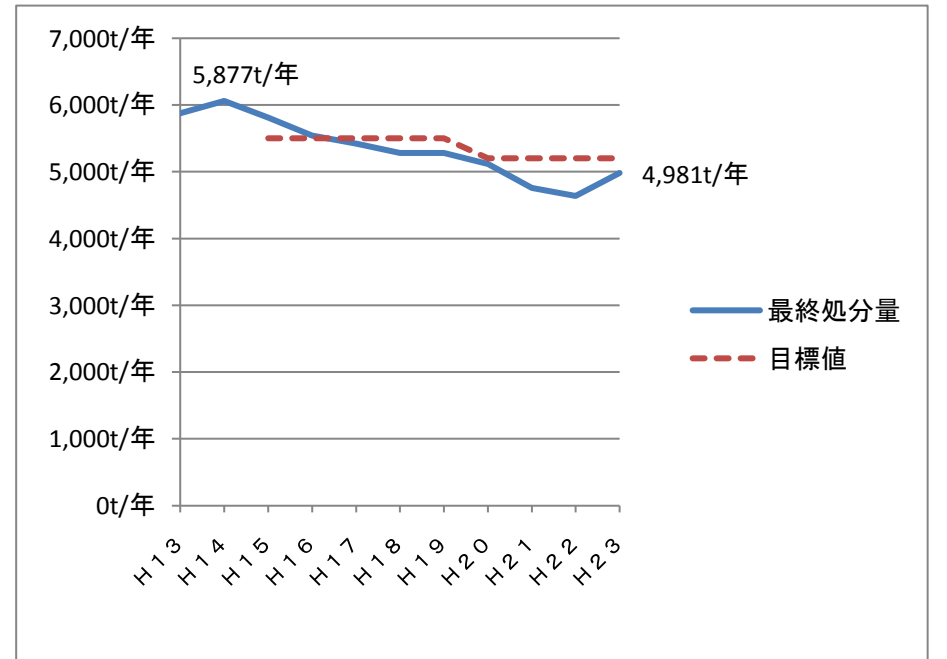
持込ごみ量



収集時リサイクル率



最終処分量



	計画目標値	H13	H14	H15	H16	H17	H18	H19	H20	H21	H22	H23
排出物原単位	850.0g/人日	886.1g/人日	881.5g/人日	880.6g/人日	868.1g/人日	873.3g/人日	858.5g/人日	840.5g/人日	824.3g/人日	797.1g/人日	784.0g/人日	782.2g/人日
処理ごみ量原単位	620.0g/人日	687.7g/人日	682.1g/人日	679.9g/人日	672.2g/人日	663.9g/人日	655.3g/人日	639.0g/人日	632.8g/人日	610.4g/人日	596.8g/人日	599.9g/人日
収集ごみ量原単位	550.0g/人日	608.3g/人日	603.8g/人日	599.9g/人日	592.4g/人日	587.0g/人日	580.0g/人日	564.2g/人日	556.4g/人日	542.3g/人日	532.4g/人日	532.1g/人日
持込ごみ量	H15～:5,000t/年 H20～:4,900t/年	5,127t/年	5,095t/年	5,250t/年	5,222t/年	5,058t/年	4,984t/年	4,973t/年	5,104t/年	4,555t/年	4,315t/年	4,581t/年
資源物混入率	10%以下	-	可燃16.3% 不燃19.7%	-	-	-	-	-	-	-	-	-
収集時リサイクル率	30.0%	22.4%	22.6%	22.8%	22.6%	24.0%	23.7%	24.0%	23.2%	23.4%	23.9%	23.3%
最終処分量	H15～:5,500t/年 H20～:5,200t/年	5,877t/年	6,061t/年	5,813t/年	5,539t/年	5,419t/年	5,280t/年	5,281t/年	5,119t/年	4,759t/年	4,635t/年	4,981t/年