

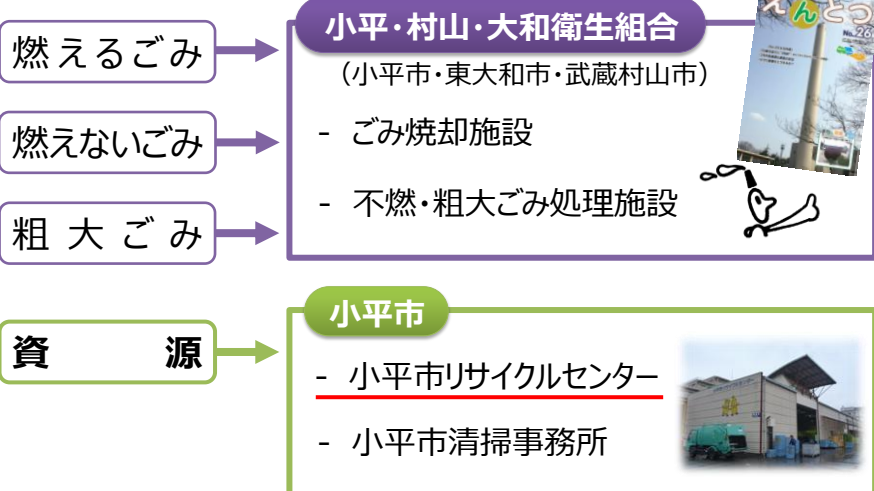
小平市リサイクルセンター 整備基本計画

第1回ワークショップ

平成27年7月18日（土）
小平市中央公民館



小平市のごみ処理の流れ



小平市リサイクルセンターの概要

現在、小平市リサイクルセンターは主に4つの施設で構成されています。

④リプレこだいら



①ビン・カン選別等施設



③古布等詰替所



①

②ペットボトル再資源化施設



3

小平市リサイクルセンターの概要

現在、小平市リサイクルセンターは主に4つの施設で構成されています。

西側の敷地

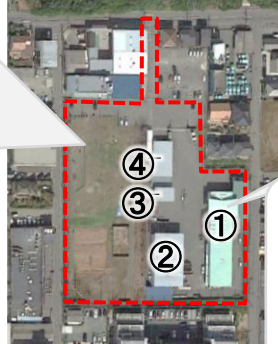
子どもたちの遊び場



消防訓練



①ビン・カン選別等施設



④

③

②

①

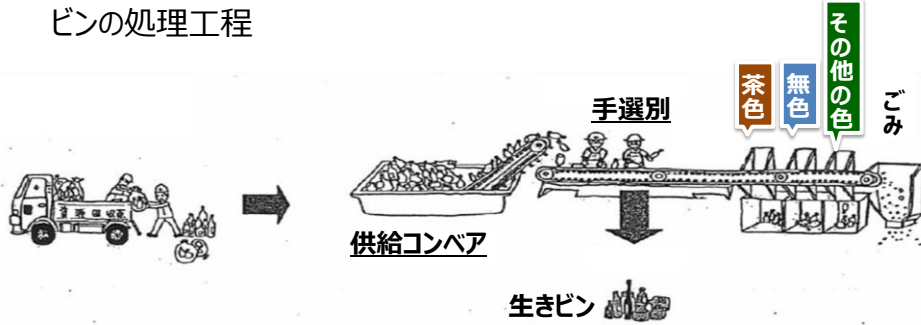
平成5年より

- 暫定施設として稼働開始
- 防音設備など一部増築
- 老朽化が進む

4

小平市リサイクルセンターの処理工程

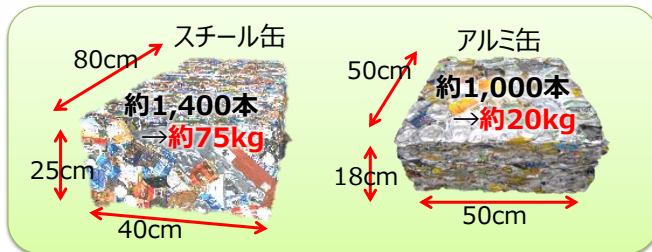
ビンの処理工程



5

小平市リサイクルセンターの処理工程

カンの処理工程



→ リサイクルへ

6

整備スケジュール（予定）

資源物	年度	H27	H28	H29	H30	H31	H32	H33	H34
①ビン・カン		現リサイクルセンター				新リサイクルセンター			
②PET・プラ		現リサイクルセンター				3市共同資源物処理施設			
③古布類・ふとん		現リサイクルセンター				新リサイクルセンター			
④剪定枝		現リサイクルセンター				新リサイクルセンター			
⑤リプレこだいら		現リサイクルセンター内				新リサイクルセンター内			
⑥電池・蛍光管		清掃事務所				新リサイクルセンター			
⑦紙パック		清掃事務所				新リサイクルセンター			
⑧白色トレイ		清掃事務所				新リサイクルセンター			
⑨スプレー缶		清掃事務所				新リサイクルセンター			

※清掃事務所は、H30から3市共同の粗大ごみ処理施設の更新用地として提供

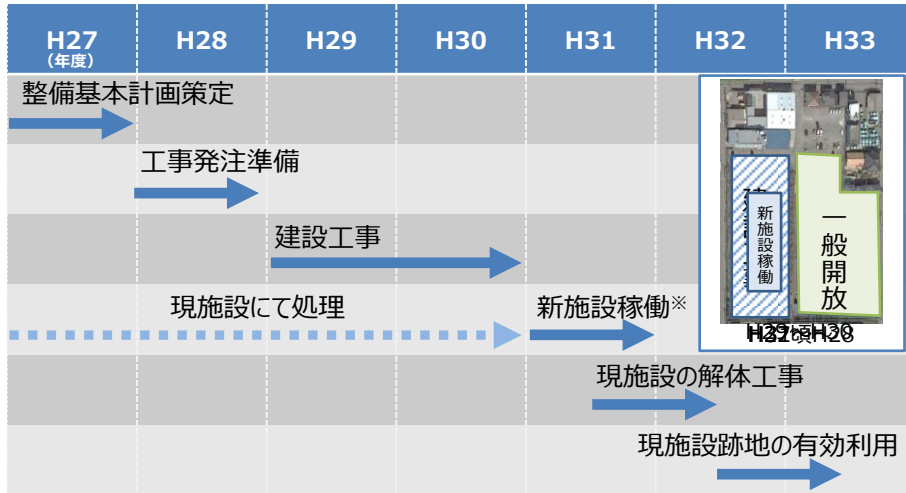
7

現施設と新施設の比較

現リサイクルセンター	→	新リサイクルセンター(予定)
平成5年度	稼働年度	平成31年度
ビン 11.2 トン/5時間 カン 8.2 トン/5時間 PET 3.75トン/5時間	処理能力	ビン・カン 9トン/5時間
古布類・ふとん	保管機能 (ストックヤード)	古布類・ふとん・ 電池・蛍光管・紙パック・ 白色トレイ・スプレー缶
リプレこだいら	付帯施設	リプレこだいら
公園（敷地西側）	敷地利用	未定（敷地東側）

8

施設整備に向けたスケジュール（案）



※一部設備はH30より稼働

9

施設整備基本計画策定の流れ



《ワークショップの議題》

第1回
(7月)

①敷地の利用について

視点1 使われ方
視点2 雰囲気
視点3 懸念・避けたいこと

②建築デザインについて

視点1 取り入れたいと思うこと
視点2 配慮してほしいこと

第2回
(9月)

③環境学習機能について

第3回
(12月)

④施設整備基本計画（素案）について

10

新リサイクルセンターのキーワード

親しみやすく、市民のみなさんから信頼される、
安心して安全な新リサイクルセンターを目指します！

市民との協調



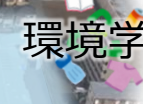
地域との調和



環境への配慮



環境学習の発信



安全・安心で安定した処理



経済性の考慮

