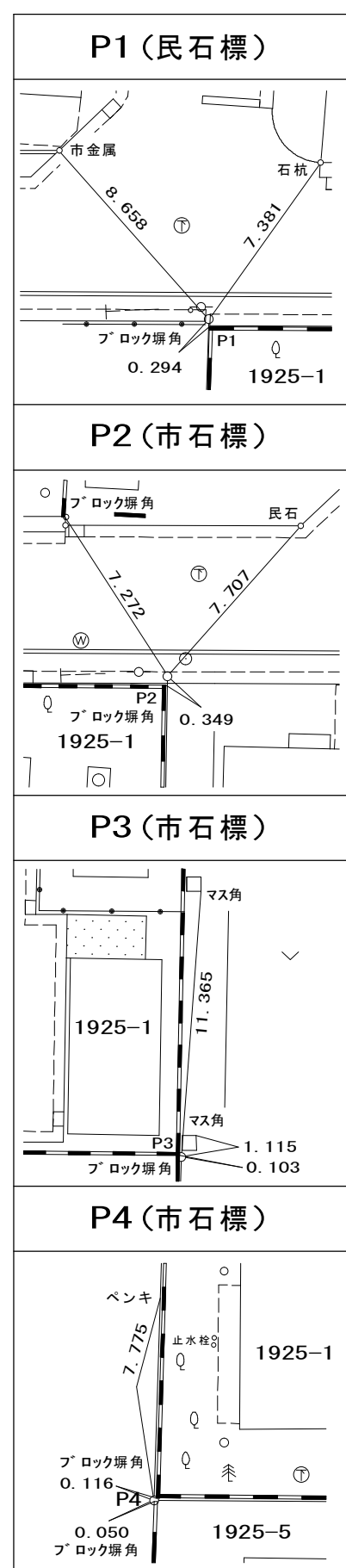
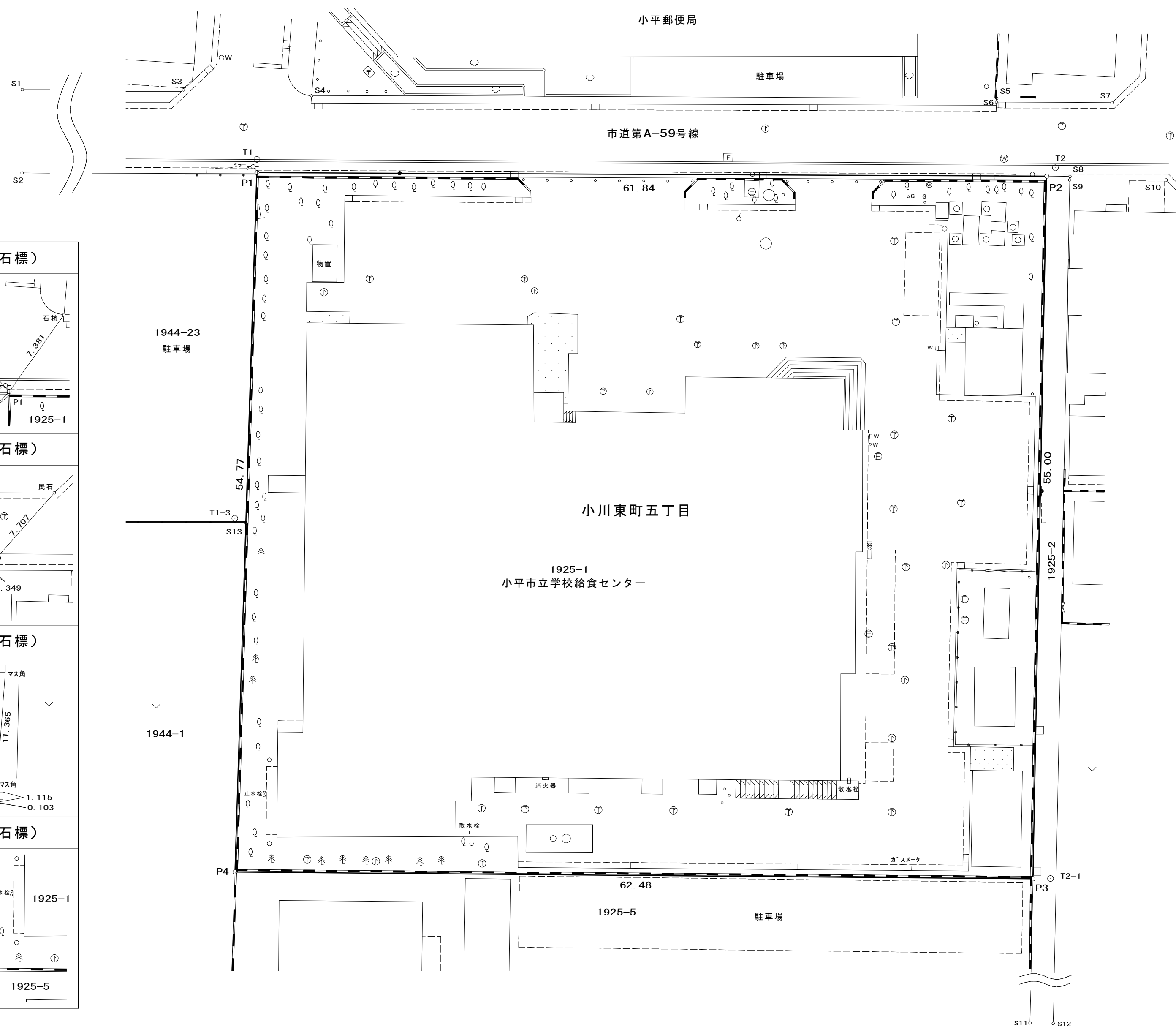
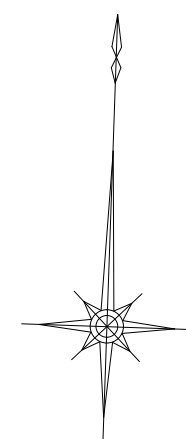


小平市立学校給食センター境界図

小平市小川東町五丁目地内 縮尺1:250



境界点座標値

測点	X	Y	備考
P1	298.961	200.026	民石標
P2	300.831	261.844	市石標
P3	245.837	262.687	市石標
P4	244.186	200.220	市石標

引照点座標値

測点	X	Y	備考
S1	303.886	154.507	市石標
S2	297.419	154.443	計算点
S3	305.225	194.049	市金属標
S4	305.116	204.100	石杭
S5	306.791	257.731	計算点
S6	306.491	257.711	市石標
S7	306.770	266.756	民石標
S8	300.886	263.666	市石標
S9	300.605	263.670	市石標
S10	300.862	271.211	民石標
S11	220.493	263.075	市石標
S12	220.556	264.894	市石標
S13	271.502	200.134	民石標

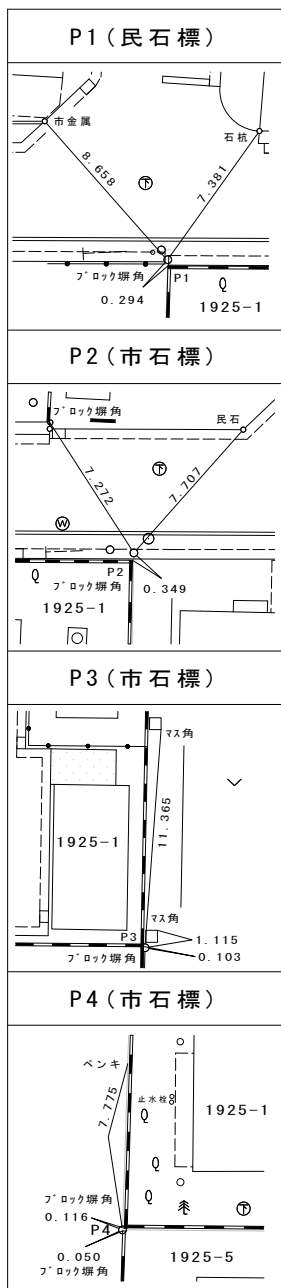
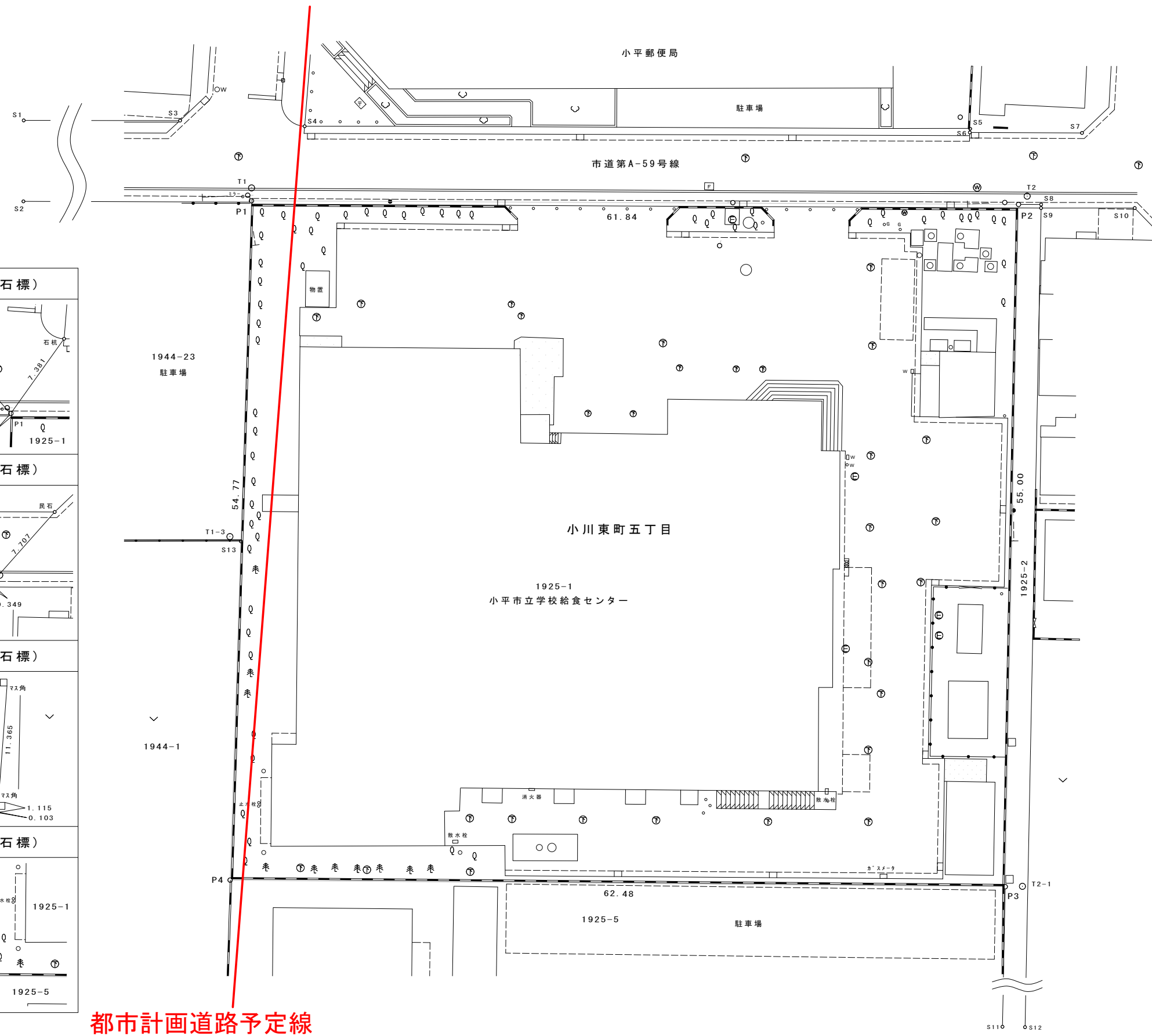
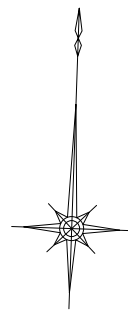
基準点座標値

測点	X	Y	備考
T1	300.000	200.000	紙
T2	301.523	262.509	紙
T1-3	271.854	199.236	刻み
T2-1	245.920	264.075	紙

図名	境界図	
確定番号	2018年第 号	
所在地	小平市小川東町五丁目地内	
区分	小平市立学校給食センター	
測量年月日	平成 31年 3月 22日	縮尺 1/250
完結年月日	平成 31年 月 日	図番 1/1
小平市都市開発部道路課		

小平市立学校給食センター境界図

小平市小川東町五丁目地内 縮尺1:250



測点	X	Y	備考
P1	298.961	200.026	民石標
P2	300.831	261.844	市石標
P3	245.837	262.687	市石標
P4	244.186	200.220	市石標

測点	X	Y	備考
S1	303.886	154.507	市石標
S2	297.419	154.443	計算点
S3	305.225	194.049	市金属標
S4	305.116	204.100	石杭
S5	306.791	257.731	計算点
S6	306.491	257.711	市石標
S7	306.770	266.756	民石標
S8	300.886	263.666	市石標
S9	300.605	263.670	市石標
S10	300.862	271.211	民石標
S11	220.493	263.075	市石標
S12	220.556	264.894	市石標
S13	271.502	200.134	民石標

測点	X	Y	備考
T1	300.000	200.000	紙
T2	301.523	262.509	紙
T1-3	271.854	199.236	刻み
T2-1	245.920	264.075	紙

図名	境界図	
確定番号	2018年第 号	
所在地	小平市小川東町五丁目地内	
区分	小平市立学校給食センター	
測量年月日	平成 31年 3月 22日	縮尺 1/250
完結年月日	平成 31年 月 日	図番 1/1
小平市都市開発部道路課		

小平都市計画道路3・4・20号線の位置
(事業実施の際は多少相違を生ずることがあります)