

小川駅西口公共床の基本設計 修正レイアウト (案)

動画ルート図

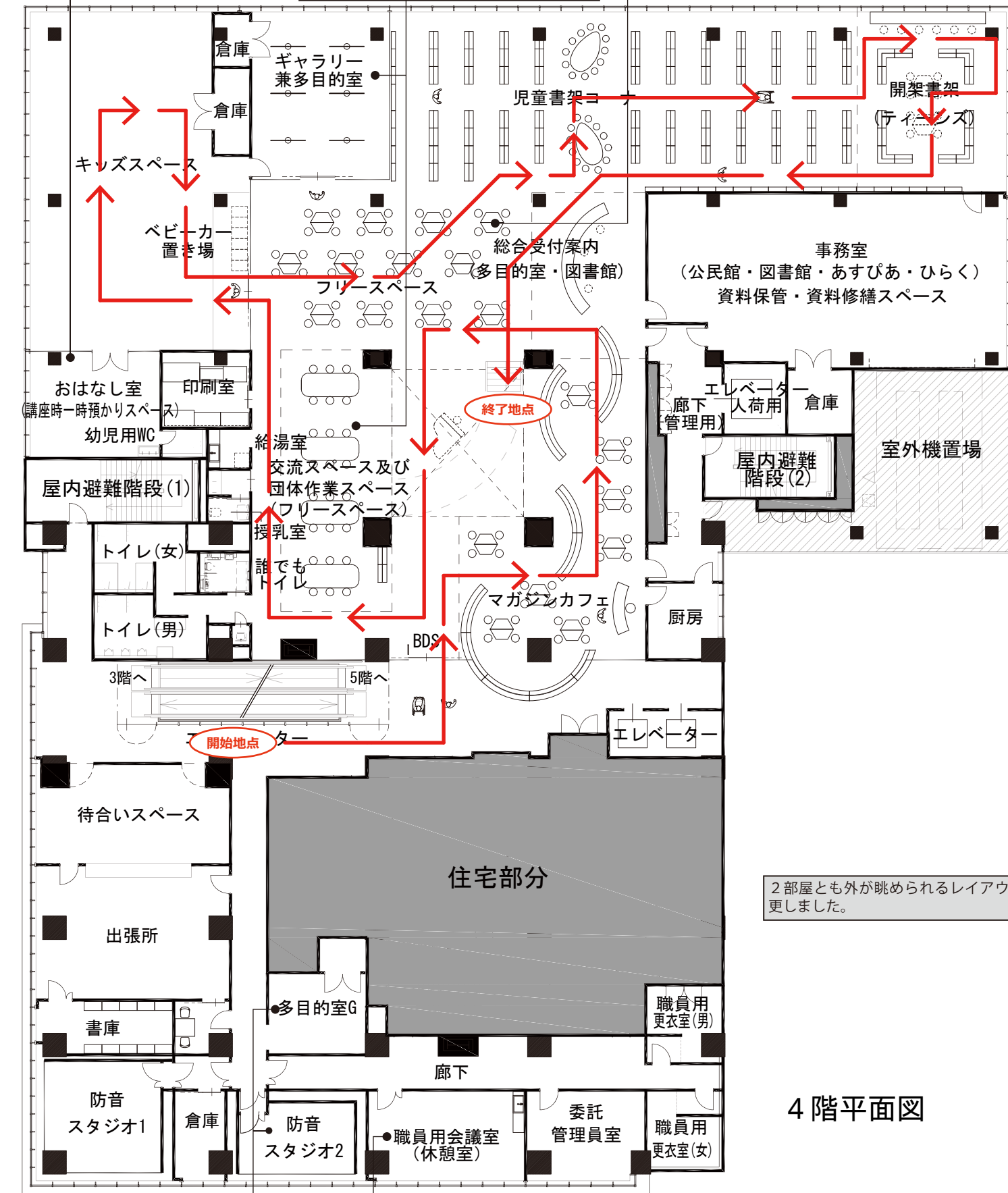
お話し室と一時預かりスペースを兼用とし、トイレと手洗いを設けました。

交流スペースを活動の様子が来館者に見やすい位置に移動しました。ギャラリーは、未使用時は多目的室として使用することとし、交流スペースとの兼ね合いから配置を変更しました。

フリースペース等に使用する机は、人数に合わせて、組み合わせて使用可能なものを想定しています。

倉庫を多目的の空間に配置し、どちらの部屋からも使用できるように変更しました。

北西の窓側にフリースペースを設けました。

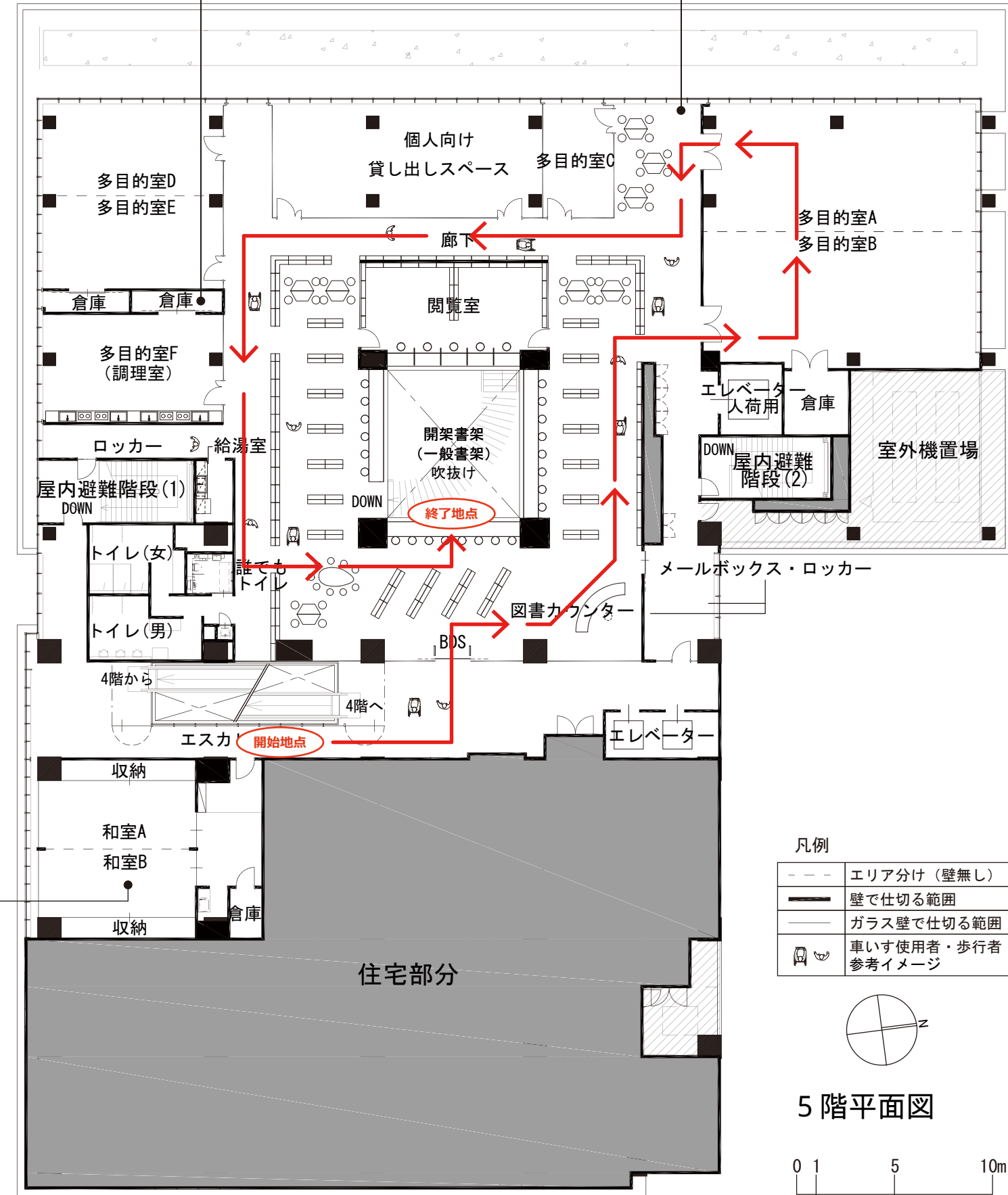


4階平面図

防音スタジオ2を窓側に移動し、多目的室を設けました。

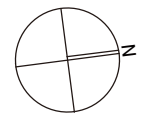
職員用会議室と休憩室を兼用としました。

2部屋とも外が眺められるレイアウトに変更しました。



凡例

---	エリア分け (壁無し)
—	壁で仕切る範囲
---	ガラス壁で仕切る範囲
🚶	車いす使用者・歩行者参考イメージ



5階平面図



※机・書架・ピアノ等の備品についてはイメージとして記載しているもので確定しているものではありません。