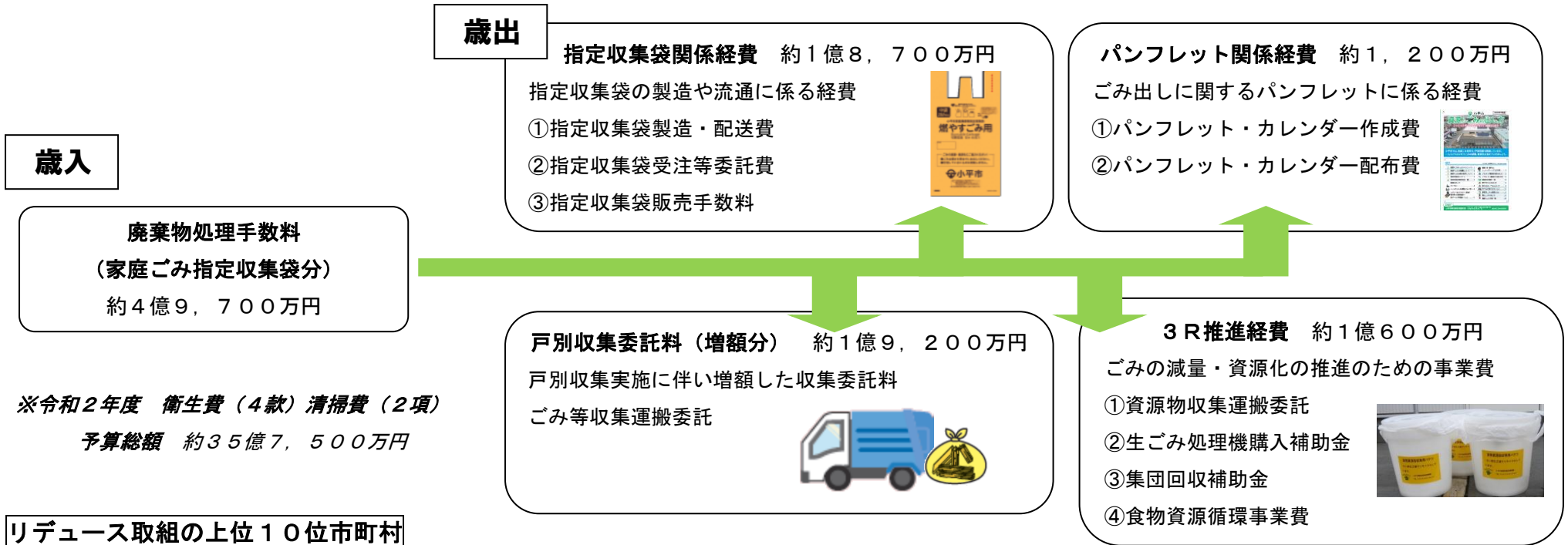


令和2年度の家庭ごみ有料化及び戸別収集に伴う歳入・歳出



リデュース取組の上位10位市町村

リデュース順位	令和元年度		平成30年度	
1	東京都 小金井市	609.4 グラム/人日	東京都 小金井市	605.3 グラム/人日
2	静岡県 掛川市	627.2 グラム/人日	東京都 日野市	639.5 グラム/人日
3	東京都 日野市	646.3 グラム/人日	静岡県 掛川市	645.7 グラム/人日
4	東京都 立川市	648.3 グラム/人日	東京都 立川市	655.9 グラム/人日
5	東京都 府中市	668.8 グラム/人日	東京都 府中市	660.0 グラム/人日
6	東京都 西東京市	670.5 グラム/人日	東京都 国分寺市	680.0 グラム/人日
7	静岡県 藤枝市	684.2 グラム/人日	東京都 西東京市	682.5 グラム/人日
8	東京都 小平市	686.9 グラム/人日	東京都 東村山市	683.1 グラム/人日
9 (令和元年度は同率8位)	東京都 東村山市	686.9 グラム/人日	静岡県 藤枝市	690.1 グラム/人日
10	東京都 三鷹市	692.5 グラム/人日	東京都 三鷹市	691.3 グラム/人日

小平市が、ランキング外から8位にジャンプアップ！
平成31年4月からの家庭ごみ有料化実施に伴い、ごみ排出量が減少したと考えられます。何より、市民一人一人の協力があったからこそその結果と考えます。

人口10万人以上50万人未満の自治体における1人1日当たりのごみ排出量(環境省 一般廃棄物処理事業実態調査の結果(令和元年度)より)