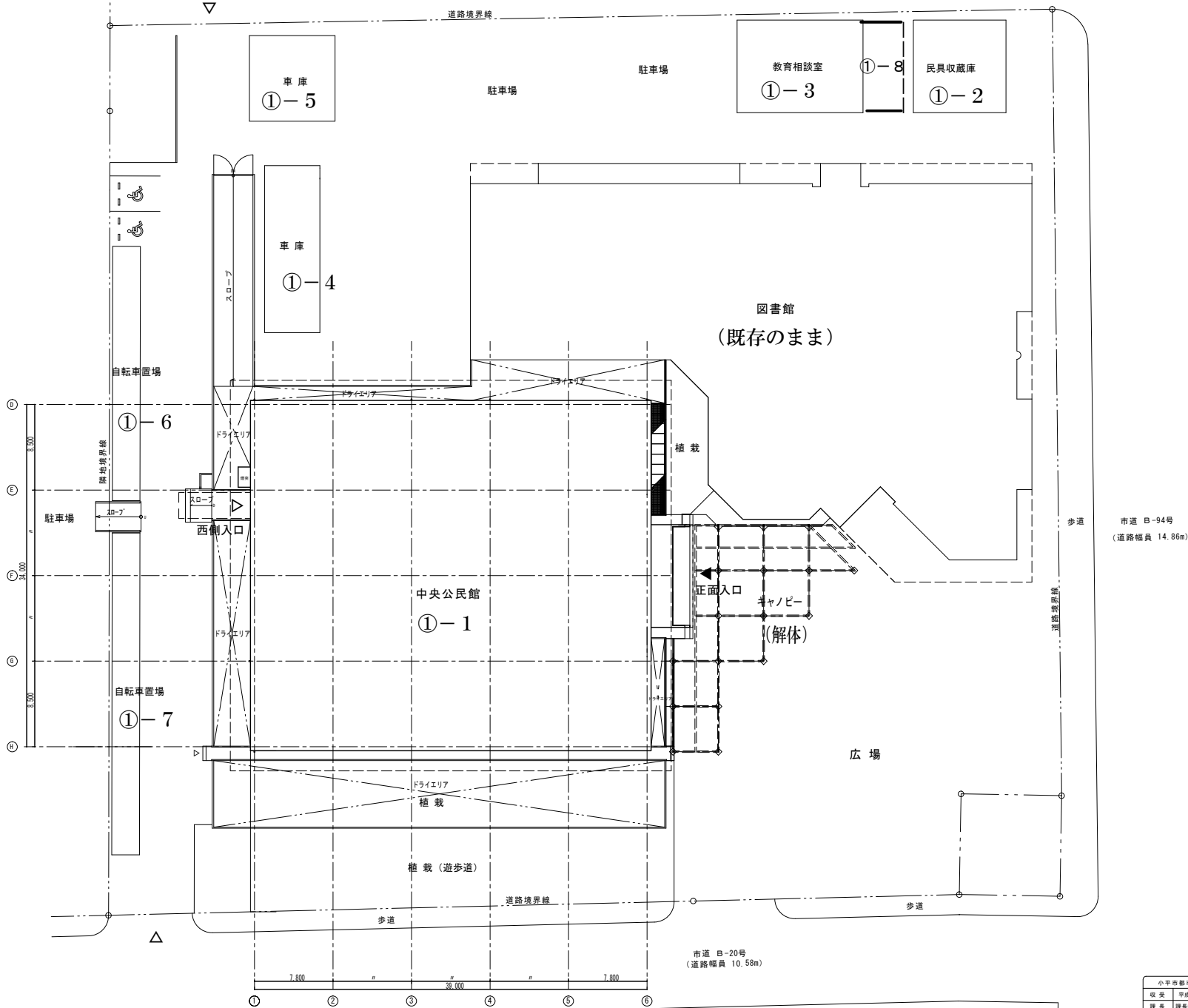
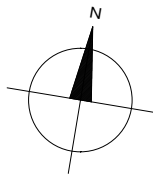
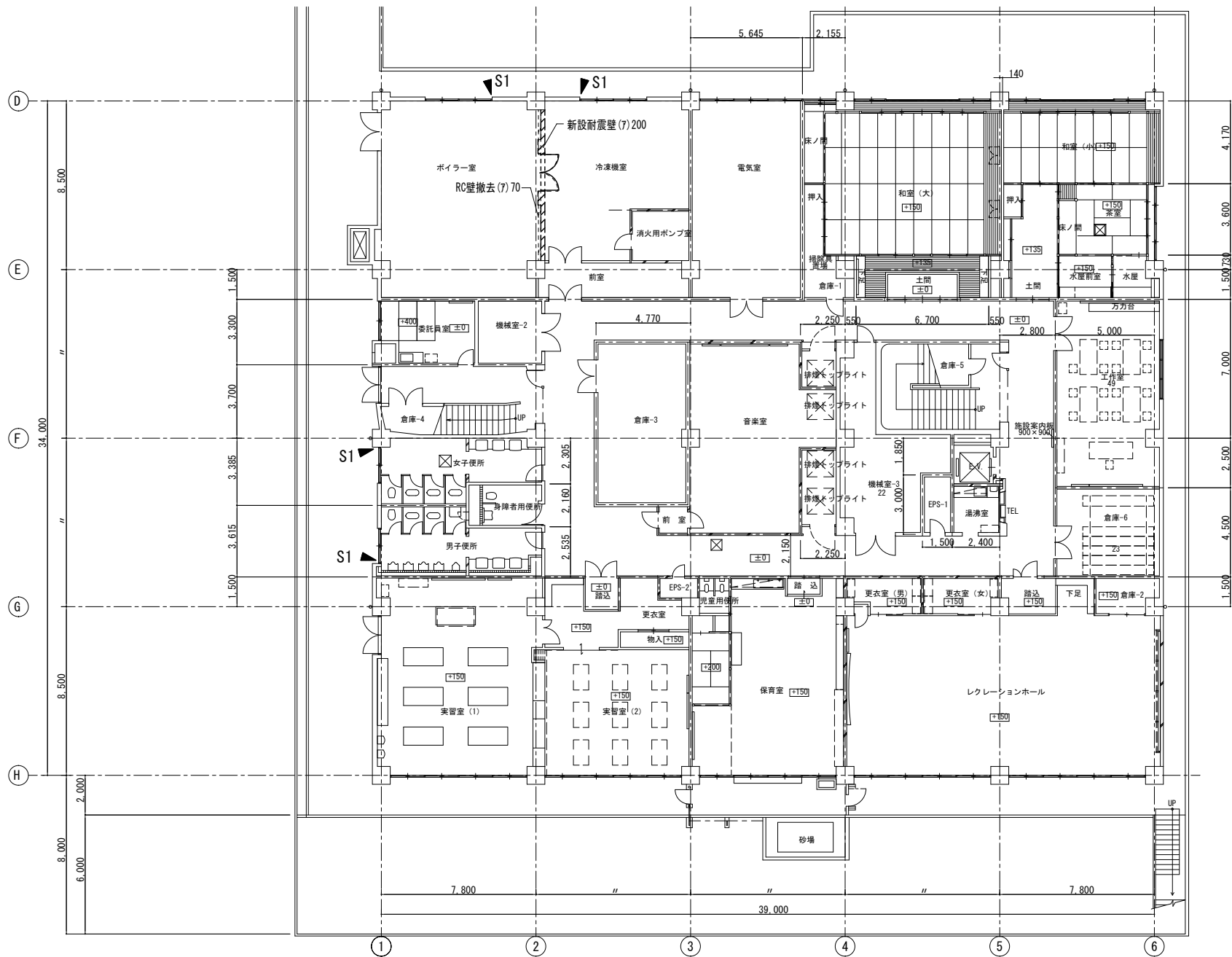


資料6



配置図 S=1/200

小平市都市開発部施設整備課					
收受	平成29年	2月	日		
課長	課長補佐	係長	担当	担当	

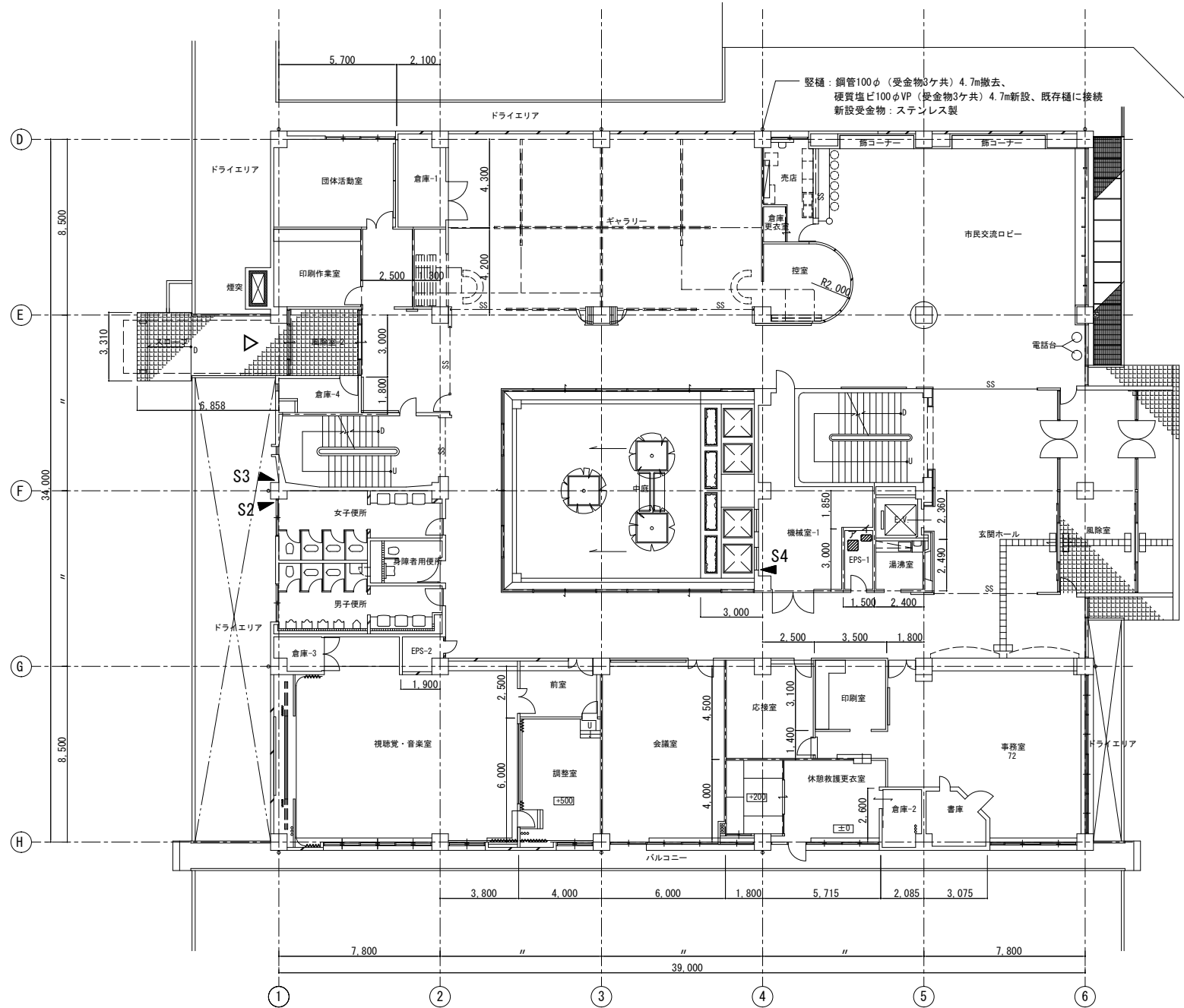


■ 凡例 ※ 構造図、詳細図参照

▲ S1	耐震スリット(完全) (H=1550)
〰〰〰	耐震壁 (7) 200

地階平面図 S=1/100

小平市都市開発部施設整備課				
図案	平成29年 2月 日			
課長	課長補佐	係長	担当	担当



縦種：鋼管100φ（受金物3ヶ共）4.7m撤去、
硬質塩ビ100φVP（受金物3ヶ共）4.7m新設、既存種に接続
新設受金物：ステンレス製

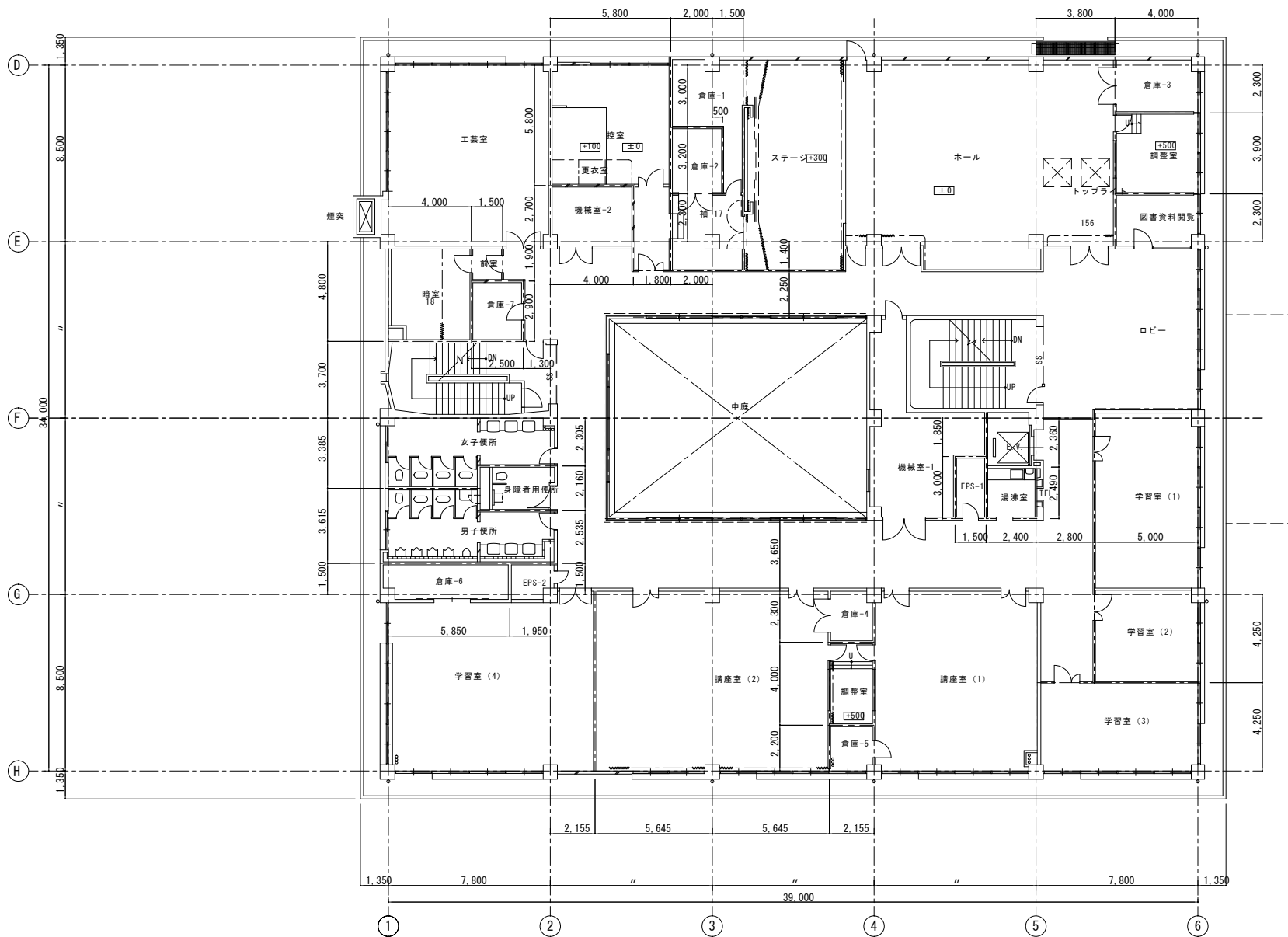
■ 凡例 ※ 構造図、詳細図参照

▲ S2	耐震スリット(完全) (H=1750)
▲ S3	耐震スリット(完全) (H=1670)
▲ S4	耐震スリット(部分) (H=650)
ア	スラブ上裏 爆裂、欠損 500×500
イ	スラブ上裏 爆裂、欠損 500×300

・スラブ改修
周辺の脆弱部折り、鉄筋防錆処理の上
軽量エポキシ樹脂モルタル充填

1階平面図 S=1/100

小平市都市開発部施設整備課				
収受	平成29年	2月	日	
課長	課長補佐	係長	担当	担当



2階平面図 S=1/100

※ 該当項目無し

小平市都市開発部施設整備課				
收受	平成29年	2月	日	
課長	課長補佐	係長	担当	担当

