

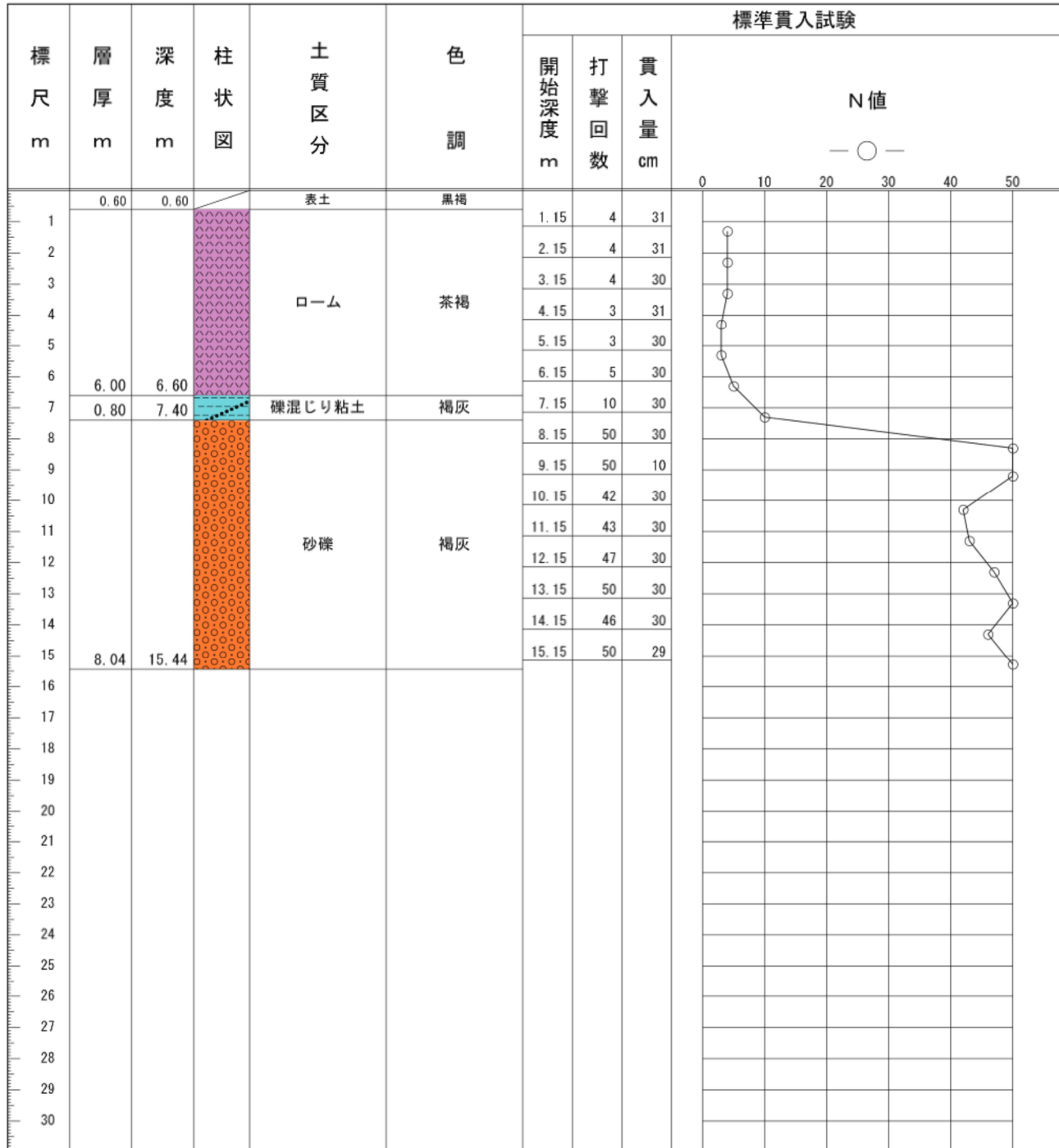
ボーリング番号：31420050

調査時期：1980年10月

表示座標 ※1：北緯＝35度43分44秒 東経＝139度28分38秒

孔口標高 ※2：T.P. +76.23 m

孔内水位：GL. -9.60 m



※1 表示座標は、調査地点のおおよその位置を示しています。

※2 孔口標高は、国土地理院発行の数値地図5mメッシュ（標高）より取得した値を表示しています。