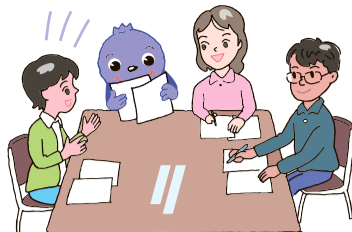




令和4年(2022年)  
12/5  
第1573号

# 市報 こだいら



ふるべー



4月から 高校生等医療費助成が開始……… 3面  
令和5年4月採用  
会計年度任用職員を募集……… 5面

やさしいほんごでのお知らせ



回田秋まつり



## 自治会がつくる地域のつながり

自治会は、同じ地域に住んでいる人たちが、互いに助け合って生活していくためのものです。防災・防犯活動や環境美化、子どもや高齢者の見守りなどの地域の課題に対応し、暮らしを支えています。自治会活動を通して、安心安全な地域のつながりをつくりませんか。  
問合せ 市民協働・男女参画推進課 ☎042(346)9532

### 自治会はこんな活動をしています

清掃活動、地域の見守りや地域交流、家族で楽しめるイベントや、まちの情報発信などをして、住みやすいまちを目指して活動しています。

#### 環境美化

ごみ拾いや公園の草刈りなど



ごみ拾い(よしの自治会)

#### 広報活動

掲示板や回覧板、自治会報で地域や市からの情報を周知



掲示板への掲示(学園東町自治会)

#### 防災・防犯

防災訓練、消火器や防犯灯の設置など



防災訓練(回田町会) 消火器(たかの台自治会) 防犯灯(たかの台自治会)

#### ふれあい

お祭りやイベントなどで、地域の交流



ストレッチ体操教室(学園東町自治会) 回田秋まつり(回田町会)

### 自治会のみなさんに伺いました

#### 住民の安心のために、活動しています

たかの台自治会では、都や市の補助金などを利用し、消火器の設置や、トイレントなどの災害用品の備蓄、防犯灯の設置など、災害・防犯対策に取り組んでいます。また、チラシやホームページで活動内容をお知らせしています。何かあったときに、みんなで助け合っていけるよう活動しています。



災害時に備えた防災倉庫



救急法講習会

#### 地域を知り、よりよいまちに

自治会に入ると回覧板などを通して、地域のことを知ることができます。また、日頃から顔が見える関係になり、何か困ったときにも助け合うことができます。役員になる回数を少なくするなど、負担のないよう工夫をしています。今後も、安心・安全でよりよいまちを目指して、活動していきたいと思っています。



たかの台自治会の皆さん

#### 地域の方との親睦で、困ったときに助け合える関係に

回田町会では、24時間利用可能なAEDをコンビニと提携して設置し、講習会なども実施しています。また、秋まつりでは、防災訓練や炊き出しを行い、日頃から訓練や備えの大切さを伝えています。老若男女交流しやすいイベントを心がけています。地域のひととの親睦が魅力で、子育て中の方も交流が増えることはよいことだと思います。楽しく、住みやすい、困ったときに助け合える地域を一緒に目指しませんか。



回田町会 吉田会長

#### 地域の知り合いが増え、近所の方の目が安心感に

回田町会に入会したきっかけは、近所の自治会の方に声をかけてもらったことです。入会したことで、秋まつりなどのイベントにも参加でき、地域の幅広い世代の知り合いが増えました。また、学校の登下校時など、近所の方からよく挨拶など子どもにも声をかけてもらいます。近所の方の目があると、安心感があります。



大谷さんとお子さん

### 自治会に参加したい方、活動を知りたい方

#### ◆自治会マップ

加入する自治会は、お住まいの地域によって決まっています。詳しくは、小平市ホームページをご覧ください。



小平市  
ホームページ

#### ◆自治会に参加したい方

自治会に参加したい方は、自治会長に直接申し込んでください。自治会長の連絡先や、住む地域の自治会を知りたい方は、問合せ先へ。住む地域に自治会がない方は、自治会を結成することができます。結成方法など、詳しくは自治会ハンドブックをご覧ください。

※自治会ハンドブックは、市民協働・男女参画推進課(市役所1階)にあるほか、小平市ホームページからダウンロードもできます。

#### ◆自治会地域懇談会

自治会同士の横のつながり作りや情報共有、先進事例の紹介などをします。自治会の結成方法など、どなたでも相談できます。

- 日程 ①12月15日(木) 午後6時から 小川西町公民館ホール  
 ②12月17日(土) 午前10時から 花小金井北公民館ホール  
 ③12月22日(木) 午後6時から 大沼公民館ホール  
 ④1月14日(土) 午前10時から 鈴木公民館ホール  
 ⑤1月19日(木) 午後6時から 天神地域センター第1・第2集会室  
 ⑥1月21日(土) 午前10時から 小川公民館ホール

※おおむね1時間30分程度です。①・③・④のテーマは、地域の高齢化と自治会、②・⑤・⑥のテーマは自治会活動のヒントです。

定員 各20人 申込み ①~③は12月9日(金)まで、④~⑥は1月6日(金)までに、市民協働・男女参画推進課へ(電話・ファクシミリ・電子メール可、先着順)  
☎042(346)9532、FAX042(346)9575、✉kyodo-danjo@city.kodaira.lg.jp

耐震・バリアフリー・省エネ改修をした場合の減額措置

Table with 3 columns: 対象 (対象), 期間 (期間), 減税額 (減税額). Rows include 耐震改修, バリアフリー改修, and 省エネ改修.

※1 耐震改修または省エネ改修された住宅が認定長期優良住宅に該当することとなり、かつ一定の要件を満たした場合、固定資産税の3分の2を減額します。

※2 バリアフリー改修と省エネ改修をした場合のみ、重複して減額の適用が受けられます。

休日無料相談会

医療費控除・住宅ローン控除などの確定申告の相談ができます。

とき 1月28日(土)～2月5日(土) 曜日 午前10時～午後4時

ところ 東京税理士会東村山支部 申込み 事前にホームページから申し込み書をダウンロードし、フアクシミリまたは郵送で問合せ先へ

(〒189-0014 東村山市本町1-20-27) ☎042(394)7038、FAX 042(394)8115

土地の現況調査にご協力を

市では、12月から1月にかけて、土地の現況調査をします。これは、固定資産税・都市計画税を課税するにあたり、土地の利用状況などを確認するために実施するものです。

期間中、必要に応じて利用状況などをお聞きしたり、敷地への立ち入りをしたりする場合がありますので、ご協力をお願いします。

耐震・バリアフリー・省エネ改修をした住宅の固定資産税を減額

固定資産税の減額措置を受けるためには、原則、改修工事完了後、3か月以内の申告が必要です(左表参照)。

償却資産の申告は1月31日(火)までに

市内で事業を営んでいる法人や個人の方は、その事業のために用いる機械や設備などの資産の取得価格・取得年月などを、毎年申告する必要があります。

これらの事業用資産は償却資産と呼ばれ、土地、家屋とともに固定資産税の対象になります。償却資産は、所得税や法人税の確定申告で損金または必要経費として減価償却費を計上するもののうち、土地、建物、自動車税などの対象車両を除くすべての事業用資産です。

住まいのリフォーム相談会

市では、市内の建設業者団体(小平市住宅リフォーム輪旋協会)と協定を結び、安心して発注できる業者や職人さんを、団体を通じて派遣しています。

相談会では、地元工務店、専門工事店の登録業者が市内業者あつせん制度を説明します。また、住宅リフォームの相談を受け付けます。住宅のことでお悩みの方は、ぜひお越しください。

駐車場の舗装路面、フェンス工事、アパートなどの外構工事や店舗の内装工事なども償却資産になります。対象者には、12月5日(月)に申告書を発送します。令和5年1月1日現在の事業用資産の所有状況を、1月31日(火)までに申告してください。

※申告書が届かない方や新たに事業を始めた方は、お問い合わせください。 ※e-TAX(地方税ポータルシステム)で電子申告できます。

問合せ 税務課 ☎042(346)9525

多摩八都科学館組合

令和5年度～7年度 競争入札参加資格審査の申請

多摩六都科学館組合が発注する工事請負、物品供給、業務委託などの取引を希望する方の資格審査の申請を受け付けます。

議は、委員がテレビ会議システムで出席する会議で、会場のモニターで傍聴できます。なお、インターネットでの傍聴はできません。会議録は後日、市政資料コーナー(市役所1階)、小平市ホームページでご覧いただけます。

◆教育委員会定例会 とき 12月15日(木) 午後2時から

◆公共施設マネジメント推進委員会(WEB会議) とき 12月19日(月) 午前10時から

今月の税

12月 固定資産税・都市計画税(第3期)

◆国民健康保険税の普通徴収(第6期) ※納付は、12月26日(月)の納期限までお願いします。市税はコンビニエンスストアでの納付や、インターネットを利用したクレジットカード納付(FIREG.I公金支払い)、スマートフォンアプリでの納付もできます。詳しくは、納税通知書をご覧ください。

から 福祉会館小ホール 定員 10人

◆環境審議会 とき 12月27日(火) 午後2時～4時

◆介護保険運営協議会 とき 12月22日(木) 午後2時から

納税窓口を開設

日曜・夜間 納税窓口を開設

とき ▽日曜窓口: 12月18日(日) 午前9時～午後4時 ▽夜間窓口: 12月26日(月) 午後5時～8時

定員 5人 申込み 当日、会場へ(先着順) 問合せ 高齢者支援課 ☎042(346)9823

◆総合教育会議 とき 12月23日(金) 午後1時30分から

◆環境審議会 とき 12月27日(火) 午後2時～4時

◆納税通知書がない場合はお問い合わせください。

◆市税を納期限内に納付できない方は、納税相談を

◆市税の納め忘れにご注意を 年末年始は慌ただしくなるため、納税通知書をお持ちください。



### マイナポイント申請支援 出張サポートを実施

マイナポイント申請支援について、出張サポートを実施します。

- 日程 ▽12月6日(火) 小川西町公民館学習室2
- ▽12月27日(火) 上水新町地域センター1集会室
- ▽1月24日(火) 御幸地域センター1集会室
- ▽2月7日(火) 東部市民センター1集会室
- ▽2月14日(火) 小川西町公民館学習室2

※市役所1階では、平日の午前9時から午後5時まで、土曜日の午前9時から正午まで、マイナポイント申請支援コーナーを開設しています。

※いずれも、午前9時30分から午後4時まで。

※市役所1階では、平日の午前9時から午後5時まで、土曜日の午前9時から正午まで、マイナポイント申請支援コーナーを開設しています。

**持ち物** マイナンバーカード、利用者証明用電子証明書の暗証番号(マイナンバーカード取得時に設定した4ケタのもの)、ポイントを受け取るためのキャッシュレス決済の登録

### 1月末まで 65歳以上の高齢者など 新型コロナウイルス ワクチンと インフルエンザワクチン の同時接種

都の大規模接種会場では、1月末までに新型コロナウイルスワクチン接種をする方で、インフルエンザワクチン接種を希望する方は、同時接種ができます。

**対象** 65歳以上の高齢者など

**日程** ▽東京都行幸地下ワクチン接種センター(千代田区丸の内2-4-1地先)：木曜・金曜日 午後2時30分～7時30分

▽東京都立川南ワクチン接種センター(立川市柴崎3-16-25)：木曜・金曜日 午後0時30分～5時30分

東京都福祉保健局



に必要な情報(事前登録が必要な決済サービスがあります。事前登録はマイナポイント申請支援の対象外です)、公金受取口座に登録する本人名義の預金口座の情報(公金受取口座の登録に参加する方)

**申込み** 当日、会場へ

**問合せ** 情報政策課 ☎(346)9509

### マイナンバーカードの 交付申請をサポート

サミットストア小平上水本町店で、交付申請書の記入方法の説明や、マイナンバーカード用の写真撮影、申請書の受け付けを行います。写真撮影費や申請書の郵送費はかかりません。

当日の持ち物など、詳しくは小平市ホームページをご覧ください。

**とき** 12月18日(日) 午前10時～正午、午後1時～4時

**ところ** サミットストア小平上水本町

※詳しくは、ホームページ(左上図QRコード)をご覧ください。

**問合せ** 健康推進課 ☎(346)3700

### 小平市医師会 PCRセンター 休止について

今後、新型コロナウイルス感染症とインフルエンザの同時流行が懸念されています。そのため、小平市医師会PCRセンターは、12月4日(日)で休止し、小平市医師会応急診療所で予約制で新型コロナウイルス感染症とインフルエンザの抗原同時検査を実施します。

**問合せ** 小平市医師会 ☎(346)8260

町店(上水本町5-13-1) 定員 60人

**申込み** 12月15日(木)の正午までに、電話で問合せ先へ(先着順)

**問合せ** 小平市マイナンバーコールセンター ☎(346)9841

**避難行動要支援者登録名簿**

**対象者は登録の検討を**

市では、地震・台風・火災などの災害時や救急時に支援が必要な方の情報を、市民の防災・安全を担う関係機関などで共有し、平常時や災害時の防災活動に活用するため、避難行動要支援者登録名簿を作成しています。

名簿に登録した方には、救急医療情報キットを配付しています。救急医療情報キットは、かかりつけ医、持病、服薬内容、避難支援者、緊急連絡先などを記入した用紙(避難行動要支援者情報カード)を容器に入れ、冷蔵庫の中に保管しておくものです。情報は、災害時や緊急時に活用します。

**対象** 自宅生活して、次のいずれかに該当する方

- ▽介護保険制度の要介護3～5の認定を受けている
- ▽身体障害者手帳1級・2級の交付を受けている
- ▽愛の手帳1度・2度の交付を受けている
- ▽精神障害者保健福祉手帳1級の交付を受けている
- ▽75歳以上の高齢者(一人暮らし、世帯員全員が75歳以上、日中・夜間独居になる)
- ▽支援が必要な、一人暮らし高齢者、高齢者のみの世帯、軽度の障がい者

**問合せ** 生活支援課 ☎(346)9537

## 元気は地域の見守りから 介護予防見守りボランティア登録研修

介護予防見守りボランティアは、普段の散歩や買い物の途中で気になる高齢者を見かけたら、声をかけたり、最寄りの地域包括支援センターに連絡することで、高齢者が必要な支援を受けるきっかけをつくります。さらに、地域でのさりげない見守り活動を通して自身の介護予防にも努めます。

※ボランティア登録し、交流会に参加すると、こだいら介護予防ボランティアポイントがもらえます。また、地域の見守り活動などで目標の歩数に達すると、さらにポイントがもらえます。目標のポイントに達成すると、500円相当の商品券がもらえます。

**とき** 1月24日(火) 午後2時～4時

**ところ** 福社会館小ホール

※テレビ会議システム(ズーム)でも受講できます。

**対象** 市内在住でおおむね65歳以上の方

**定員** 40人

**申込み** 地域包括支援センター中央センターへ(先着順) ☎042(345)0691

### 成人健康教室・相談などの日程

問合せ(申込み) 健康センター 〒187-0043 学園東町一丁目19番12号 ☎042(346)3701

	とき	内容・持ち物	定員・申込み
医師による健康づくり相談	1月16日(月) 午後の指定する時間	内容…健康診断や人間ドックの結果を基にした、主に生活習慣病予防に関する個別相談	定員…6人 事前に問合せ先へ(先着順)
健康づくり相談(保健師・管理栄養士)	1月16日(月) 午後の指定する時間	持ち物…直近の健診や人間ドックの結果、お薬手帳、参加カード(お持ちの方)、食事記録メモ(3日分程度)	定員…2人 事前に問合せ先へ(先着順)
	1月27日(金) 午前の指定する時間		定員…4人 事前に問合せ先へ(先着順)

※会場は健康センター。対象は市内在住の方。車での来場はご遠慮ください。

## 休日応急診療・準夜応急診療(内科・小児科)

	日程	診療時間	名称	所在地	電話番号
休日応急診療	日曜日、祝日、年末年始	午前9時～午後5時 ※事前予約制。	小平市医師会応急診療所	学園東町1-19-12 (健康センター内)	042(346)3706
準夜応急診療	月曜～日曜日(年中無休)	午後7時30分～10時30分 ※事前予約制。			

※電話予約の受付開始時間は、休日は午前8時45分から、準夜は午後7時からです。必ず事前に電話で予約してください。

※応急診療所の診療科目は内科と小児科です。高校生以下の受診は、保護者の同伴が必要です。健康保険証、各種医療費受給者証を忘れずにお持ちください。

## 休日歯科応急診療医(診療時間:午前9時～午後5時)

日程	医療機関名	所在地	電話番号
12月11日(日)	三浦歯科医院	小川町2-1346-21	042(347)0150
12月18日(日)	おかべ歯科クリニック	小川東町1-21-14 米沢ビル2階	042(345)6681

※受診の際は、事前にお問い合わせください。また、医療機関は変更になる場合があります。

### 東京都による救急診療などの相談・案内

東京消防庁救急相談センター	#7119(携帯電話、PHS、プッシュ回線から) 042(521)2323(ダイヤル回線から)	救急車を呼ぶべきか迷った場合の相談・24時間
小平消防署 病院・診療所案内	042(341)0119	救急医療機関の案内・24時間
東京都医療機関案内サービス(ひまわり)	03(5272)0303	診療中の医療機関の案内・24時間

## 4月から

# 高校生等医療費助成が開始

4月から、高等学校の就学期(15歳の4月1日から18歳の3月31日まで)の方にかかる医療費の一部を助成する高校生等医療費助成制度(㊦)を開始します。所得制限(下表)や一部窓口での負担(1回の受診につき200円が限度)があります。㊦医療証の所得制限は、㊧医療証の所得制限と同じです。詳しくは、小平市ホームページをご覧ください。

### ◆今年度で中学校を卒業予定の方がいる保護者

義務教育就学児医療費助成制度の医療証(㊩医療証)をお持ちの方には、3月下旬に㊦医療証を送付します。申請は不要です。

### ◆4月から、高校2年・3年生相当年齢になる方がいる保護者

12月下旬に㊦医療証交付申請書を送付予定です。申請期限や申請手続きに必要な書類は、送付する書類をご確認ください。

**問合せ** 子育て支援課専用ダイヤル ☎042(312)1367

高校生等医療費助成制度所得制限限度額表

扶養親族などの数	所得制限限度額(万円)	収入額の目安(万円)
0人	622.0	833.3
1人	660.0	875.6
2人	698.0	917.8
3人	736.0	960.0
4人以上	1人につき38万円加算	—

※医療費控除など、所得から控除できるものがあります。収入額の目安は、給与収入のみで計算しています。





# 公民館の講座・イベント

日…日時 対…対象 内…内容 講…講師

保…保育定員、オリエンテーション日程

持…持ち物 申…申込み期限と実施場所

☒…電子メールでの申込み可 (☒kominkan-koza@city.kodaira.lg.jp)

※電子メールで申し込む場合には住所、氏名(ふりがな)、年齢、電話番号、件名に講座名を入力の上送信。保育を希望する場合には、子どもの氏名(ふりがな)、性別、生年月日と保育落選時の受講可否も記入。申込み期限の翌日までに確認メールが届かない場合は、お問い合わせください。

※詳しくは、公民館のチラシや小平市ホームページをご覧ください。

**土曜子ども映画会 世界名作アニメ バンビ、トムとジェリー 定員15人 先着順**  
日 12月10日(土) 午前10時から  
申 当日、中央公民館へ☎042(341)0861

**金曜市民劇場 少年と海 定員30人 先着順**  
日 12月16日(金) 午後2時から  
内 オーストラリアの海辺の小屋に少年と父は暮らす。ある日、少年は原住民と知り合いになり、彼の底知れぬ能力と優しさに魅せられる。2人である時、ペリカンが狩猟家に撃たれたのを見つけ、救いあげ飼うことになる  
申 当日、中央公民館へ☎042(341)0861

**子育て支援講座 子育てママパパのためのマネ育セミナー (全5回) 抽選・☒**  
日 1月19日～2月16日の木曜日 午前10時～正午  
対 市内在住の子育て世代の方(小学生以上のお子さんがいる保護者)  
内 学校で金融教育が始まる子どもにあわせて、親世代も改めて専門家から分かりやすく、お金のことを学ぶ  
講 宮内正臣さん(1級ファイナンシャル・プランナー)ほか  
申 1月6日(金)まで(月曜日を除く)に、中央公民館へ☎042(341)0861

**地域支援講座 鉄道と共に発展した小平の近現代史を学ぶ (全3回) 抽選**  
日 2月18日～3月4日の土曜日 午前10時～正午  
対 市内在住・在勤・在学の方  
内 鉄道の普及と共に発展した小平の近現代史を学ぶ  
講 蛭田廣一さん(元小平市中央図書館長)  
持 筆記用具  
申 2月1日(水)まで(日曜・月曜日、祝日を除く)に、小川公民館へ☎042(343)3620

**健康づくり講座 身体が蘇る 筋膜リリース アンド 筋力アップエクササイズ ZOOM ミーティングによるオンライン講座 先着順・☒**  
日 1月20日(金) 午前10時～11時30分  
対 市内在住の子育てしている女性の方  
内 出産後の体の不調を筋膜リリースエクササイズやリラクゼーションメソッドで解消する方法を学ぶ  
講 柿本倫子さん(理学療法士)  
申 12月6日(火)の午前9時から、電子メールで上宿公民館へ☎042(345)1164

**シニア講座 初心者のためのスマートフォン講座 (①iPhone版 全2回、②アンドロイド版 全2回) 抽選**  
日 ①1月13日・20日の金曜日 午前9時30分～11時30分、②1月27日、2月10日の金曜日 午前9時30分～11時30分  
対 市内在住のおおむね60歳以上の方  
内 スマートフォンの基本操作から、インターネット検索、LINEなど使い方を学ぶ  
講 佐藤弥子さん(東京スマホ研究会)  
持 ご自分のスマートフォン  
※お持ちでない方には貸し出します。  
申 12月22日(木)まで(日曜・月曜日を除く)に、希望日程(①・②)を上水南公民館へ☎042(325)4133

**文化・教養講座 芸術文化と生活をつなごう・ムサビ芸術文化学科教員によるレクチャーシリーズ (全6回) 抽選**  
日 1月24日～2月17日の火曜日と金曜日(2月3日・7日を除く) 午前10時～正午  
対 市内在住・在勤・在学の方  
内 武蔵野美術大学芸術文化学科教員によるアートについてのレクチャーやワークショップ(鑑賞・体験)を通して、生活の中に気軽にアートを取り入れる方法を学び、アートの楽しみ方を知る  
講 杉浦幸子さん(武蔵野美術大学芸術文化学科教授)ほか  
申 1月12日(木)まで(月曜日を除く)に、小川西町公民館へ☎042(343)1415

**子育て支援講座 はじめての子育て (全3回) 抽選**  
日 2月2日～16日の木曜日 午前10時～11時30分  
対 市内在住の乳幼児の保護者およびプレママ  
内 疲れない抱っこのしかたから、食事や栄養、絵本の読みかきせなどの、子育てに欠かせない知識の学習と、保護者同士の仲間づくり  
講 柳井優佳奈さん(日本ベビーウェアリング協会)ほか  
保 5人、1月26日(木)  
申 1月17日(火)まで(月曜日を除く)に、花小金井南公民館へ☎042(461)0861

**参加者を募集**  
東京都公民館研究大会  
◆コロナ禍を乗り越え進化する公民館  
都内の公民館関係者が一同に会して、今後のあり方を見出す機会として開催します。関心のある方は、どなたでも参加できます。東海大学准教授の池谷美衣子さんによる基調講演(録画)や、会場ごとの課題別集會をします。  
※大会プログラムや申込書は、市内の公民館で配布しています。  
と き 2月4日(土) 午後1時から  
ところ 中央公民館、福祉会館ほか(西東京市、国分寺市)  
費用 1千円  
主催 東京都公民館連絡協議会  
申込み 12月23日(金)までに、申込書に必要事項を記入のうえ、費用を添えて問合せ先へ  
問合せ 中央公民館☎042(341)0861

**ベーゼンドルファー ピアノ弾き込み 演奏者募集**  
ルネこだいら大ホールで、ピアノを良好な状態に保つための演奏(弾き込み)をする方を募集します。  
と き 2月15日(水)～17日(金) 午前9時10分～午後9時  
※1人80分程度。  
ところ ルネこだいら大ホール  
費用 2千円  
※駐車場はありません。  
対象 ピアノ上級者(ツェルニー40番程度以上)  
定員 24人  
申込み 12月23日(金)までに、ホームページまたはチラシ裏面の申込書に必要事項を記入のうえ、問合せ先へ(送付・ファクシミリ可、申込み多数の場合は抽選し、1月下旬に結果を全員に通知)  
※チラシはルネこだいら、公民館、図書館、地域センターにあるほか、

**東京消防庁音楽隊 小平特別演奏会**  
ホームページからダウンロードできます。  
検索 ルネこだいら  
問合せ ルネこだいら「ピアノ弾き込み」係 ☎042(345)5111 美園町1-8-5 ☎042(345)5111  
1、FAX 042(345)9951  
と き 3月9日(木) 午後3時開演 2時15分開場  
ところ ルネこだいら大ホール  
※駐車場はありません。  
定員 1千2百人(全席指定)  
曲目 春の猟犬、ルパン三世のテーマ(カラーガード隊演技)ほか  
申込み 12月23日(金)までに、申込み専用ページ(左図QRコード)へ(申込み多数の場合は抽選し、2月上旬以降に当選者に入場券を発送)  
※申込みは、1人1回のみです。



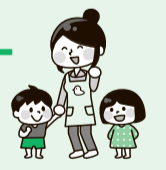
**ルネこだいら寄席 新春花形落語会**  
句の落語家たちが登場します。新年初笑い、ぜひルネこだいらで。  
と き 1月7日(土) 午後2時開演  
ところ ルネこだいら大ホール  
※駐車場はありません。  
費用 S席3千500円、A席3千円、B席2千円(全席指定)  
※小学校入学前のお子さんの入場はご遠慮ください。  
出演 柳家花緑、柳家三三、柳亭小痴楽、玉川太福(浪曲)  
申込み ホームページまたは電話で問合せ先へ  
問合せ ルネこだいら  
問合せ先 ☎042(346)9000

## 冬休み 子ども映画会

申込み 当日、会場へ(先着順) 問合せ 各公民館

と き	ところ	定員	題 名
12月10日(土) 午前10時～11時	仲町公民館 ☎042(341)0862	20人	日本の昔ばなし、トムとジェリー
12月21日(水) 午前10時～11時	上宿公民館 ☎042(345)1164	30人	トムとジェリー、5つの名作集(レオ・レオニ)、日本の昔ばなし
12月24日(土) 午前10時～11時30分	中央公民館 ☎042(341)0861	30人	ミッキーマウス、ねずみくんのチョコッキ、雪渡り、ちびまる子ちゃん
12月24日(土) 午前10時～11時	小川西町公民館 ☎042(343)1415	40人	ドナルドとわんぱく小僧たち、ディズニーの三びきのこぶた、アンパンマンとばいきんまん、ミッキーマウスのバンドコンサート
1月7日(土) 午前10時～11時	花小金井南公民館 ☎042(461)0861	30人	アルプスの少女ハイジ、三びきのこぶた、はだかの王様、十五少年漂流記

## ファミリー・サポート・センター 利用会員登録説明会



小平市ファミリー・サポート・センターは、保育施設への送迎、保護者の休養・買い物などの外出や、兄弟姉妹の学校行事時などにお子さんを預かり、子育ての手助けをしています。生後57日から小学校6年生までのお子さんの保護者が、会員登録後に利用できます。

**日 程** ①1月11日(水)・26日(木)、2月6日(月)・14日(火)・24日(金)、3月16日(木)・22日(水)・27日(月) 小平元気村おがわ東2階第二会議室  
②1月21日、2月18日、3月11日の土曜日 中央公民館視聴覚室  
※各回同じ内容で、午前10時から2時間程度です。  
**定 員** ①各8人、②各10人  
**持ち物** 筆記用具、印鑑  
**申込み** 電話で小平市ファミリー・サポート・センター(小平元気村おがわ東内)へ☎042(348)1780

自 転 車 シミュレータ体験

実際の交通状況を再現して、運転時の危険な場面を疑似体験しながら、交通ルールやマナーを安全に楽しく学べます。

総合体育館 人気の4教室

シニアリズム体操教室

脳トレをしながら深呼吸やストレッチなどで、リズムに合わせて楽しく身体を動かします。

とき 2月1日、3月22日の水曜日 ①午後2時〜3時、②午後3時15分〜4時15分 各全8回

費用 4千円

対象 60歳以上の方 ※運動のできる服装で、ヨガマットまたはバスタオル、タオル、汗拭きタオル、飲み物を持参。

申込み 12月6日(火)の午前10時から12日(月)まで(必着)に、ホームページまたは往復はがきで教室名、希望時間(①・②)、住所、氏名、電話番号、年齢、性別を問合せ先へ(申込み多数の場合は抽選し、結果を全員に通知)

やさしいピラティス教室

ストレッチとインナーマッスルを使った筋トレで身体を鍛えます。

とき 2月3日、3月24日の金曜日 ①午前9時〜10時、②午前10時15分〜11時15分、③午前11時30分〜午後0時30分 各全8回

費用 4千円

対象 16歳以上の方 ※運動のできる服装で、ヨガマットまたはバスタオル、タオル、汗拭きタオル、飲み物を持参。



市役所食堂で限定販売 実りの小平産 冬野菜メニュー

市役所食堂では、季節の小平産野菜をふんだんに使用した、実りの冬野菜メニューを販売します。

とき 12月15日(木) 午前10時から

費用 5百70円

申込み 当日、会場へ(先着順)

問合せ 産業振興課 ☎042(346)9533



企画・協力 小平市農のあるまちづくり推進会議、JA東京むさし小平支店



やさしいヨガ教室

心と体をリフレッシュして、健康づくりをしませんか。

とき 2月7日、3月14日の火曜日 ①午後2時〜3時、②午後3時15分〜4時15分 各全6回

費用 3千円

対象 16歳以上の方 ※運動のできる服装で、ヨガマットまたはバスタオル、タオル、飲み物を持参。

申込み 12月6日(火)の午前10時から12日(月)まで(必着)に、ホームページまたは往復はがきで教室名、ヨガの経験の有無、希望時間(①・②)、住所、氏名、電話番号、年齢、性別を問合せ先へ(申込み多数の場合は抽選し、結果を全員に通知)

共通

市民総合体育館 定員 各40人 問合せ 小平市市民総合体育館 025 津田町1丁目1番1号 ☎042(349)1350

スポーツイベント

市民総合体育館 (〒187-0025 津田町一丁目1番1号) ☎042(343)1611

日…日時 場…場所 費…費用 対…対象 定…定員 種…種目 内…内容 講…講師 申…申込み HP…ホームページ検索 問…問合せ先

\*体育館…市民総合体育館。種目の内容など、詳しくは大会要項をご覧ください。各問合せ先へ。大会要項は体育協会(市民総合体育館内)にあります。

第59回市民スキー大会(小平市スキー連盟)

日 1月21日(土)・22日(日) 場 長野県菅平高原スキー場 費 1種目2,500円、ポール練習会500円 ※中学生以下はどちらも無料。口座振込。 対 市内在住・在勤・在学の方、小平市スキー連盟会員、小平市スキー連盟が認めた方 定 40人 種 回転(21日)、大回転(22日) 申 1月6日(金)までに、要項を確認のうえホームページへ 関 小平市スキー連盟 042(349)1350

ソフトバレーボールフェスティバル(小平市バレーボール連盟)

日 1月8日(日) 午前9時から 場 体育館 費 1チーム1,000円、個人参加300円(当日、会場で集金) 対 市内在住・在勤・在学の中学生以上 種 男女混合(男子2人まで)、女子 申 12月26日(月)までに、電子メールの件名に大会名、チーム名を明記のうえ問合せ先へ 関 柴宮 ☎080(4370)4838、kvla.ladies@gmail.com

学校体育館スポーツ個人開放中止日

12月 三小…11日・25日 四小…4日・6日・25日 五小…13日 六小…4日・11日 七小…2日・6日・9日 ※12月27日(火)から1月5日(木)までは、全校で開放を中止しています。

市民水泳教室 ジュニア・成人・シルバー・夜間3か月教室(小平市水泳協会)

日 1月〜3月教室(全8回) ①午前教室…火曜・水曜・木曜・金曜日 午前9時15分〜11時、②午後教室…火曜・水曜 午後2時〜3時45分、③シルバー教室…木曜・金曜日 午後2時〜3時45分、④夜間教室…火曜・水曜・金曜日 午後7時15分〜9時、⑤ジュニア教室…火曜・水曜・木曜日1・2、金曜日1 ※1…午後4時15分〜5時35分、2…午後5時10分〜6時30分。 ※日程など、詳しくはホームページをご覧ください。 ※応募人数が少ない場合は、開催されないことがあります。 場 体育館温水プール 費 ①〜④…1月1,760円、2・3月2,650円 ⑤…1月1,330円、2・3月2,000円 ※プール用マスク代として別途770円がかかります。 ※3か月分をまとめて口座振込。(水泳協会会員で、口座振替登録者は1か月ごとに口座振替) 対 市内在住・在勤・在学・近隣市在住の方(①・②16歳以上、③60歳以上、④中学生以上、⑤小学3年〜6年生) 定 各若干名 関 健康維持、水泳を基礎から学びたい方、さらに上達したい方の練習 講 (公財)日本スポーツ協会公認水泳コーチ 申 12月5日(月)〜11日(日)までに、ホームページへ(申込み多数の場合は抽選し、当選者へ12月14日(水)までにメールで通知) 関 小平市水泳協会 042(347)7319、kodairaswim@gmail.com

Table with 6 columns: イベント名, とき, ところ, 費用, 申込み・問合せ, 備考. Includes events like フレンドシップダンスの集い, 相続を争族にしないための遺言書講座, etc.

掲載希望団体は秘書広報課、公民館利用団体は各公民館へ 政治、宗教、営利不可 先着順で受付 添削あり 掲載後の責任は負いかねます 秘書広報課 ☎042(346)9505

ご利用ください 市民無料相談 市民課市民相談担当

Table with 4 columns: 相談名, 担当者, 相談日, 相談時間など. Lists various consultation services like 法律相談, 相続相談, etc.

多摩六都科学館 大人向けプラネタリウム 星の和名

日本には、各地域に独自の星名伝承があります。星の和名とともに、四季の星々をご案内します。

とき 12月21日(水) 午後1時10分〜1時55分 費用 観覧付入館券…大人1,040円、小人420円 対象 中学生以上 ※小学生以下は入場不可。 定員 234人 申込み 当日、インフォメーションへ(先着順) ※休館日など、詳しくはホームページをご覧ください。 検索 多摩六都科学館 問合せ 多摩六都科学館 ☎042(469)6100



市長のこぼれ話

ボランティアの日

12月5日は国際ボランティアデーです。1985年国連総会にて採択されました。小平市でも、小平市社会福祉協議会ボランティアセンターにて各種ボランティアを募集しています。毎年のように起こる自然災害でのボランティアもありませんが、地域の見守りや高齢者などのお話し相手、自分の特技を生かした活動など気軽に行えるものまでさまざま。

ボランティアの日にきつかけに何かに取り組みたいかを見てはどうか。

小平市長 小林洋子



新型コロナウイルス感染症の相談先

◆感染拡大に備えて備蓄を

新型コロナウイルス感染症、インフルエンザの同時流行に備えて、熱が出たときのために、検査キットや解熱鎮痛薬、1週間程度の食料品や生活必需品（手指消毒剤、トイレトーパーなど）をあらかじめ準備しておきましょう。

◆抗原定性検査キットの配付

都では、抗原定性検査キットを配付しています。

申込み 検査キット申込サイト（右QRコード）へ

問合せ 東京都検査キット直接配送事務局コールセンター ☎0570(020)205（午前9時～午後7時）



症状がある方

濃厚接触者の方

◆発熱などの症状がある方

▷東京都発熱相談センター（看護師・保健師が対応）

☎03(6258)5780、03(5320)4592（24時間受付）

▷東京都発熱相談センター 医療機関案内専用ダイヤル（一般オペレーターが対応）

☎03(5320)4327、03(5320)5971、03(5320)7030（24時間受付）

年末年始のごみ・資源の収集  
年内は12月30日(金)まで  
年始は1月4日(水)から

年末年始は、大掃除などでごみや資源の量が大幅に増えます。捨てる前にもう一度、ごみにしない方法を考えてみてください。収集が休みの期間は、自宅で保管してください。生ごみに水分が多いと腐敗の進みが早く、悪臭が発生しやすくなります。水分をしっかりとって保管してください。皆様のご協力をお願いします。  
※詳しい収集日程は、地区ごとに配布しているカレンダーをご覧ください。



◆年内に収集する粗大ごみ申込みは、12月21日(水)まで

年内に収集する粗大ごみの申込みは、12月21日（水）の午後6時までです。

なお、申込みが大変混み合いますので、電話がつながりにくい場合があります。また、収集まで日数をいただく場合があります。

◆小平市粗大ごみ受付センター

受付時間 月曜～土曜日（12月29日(木)～1月3日(火)を除く）

午前8時30分～午後6時

電話番号 03(5715)1774

◆インターネット申込み

詳しくは、小平市ホームページ（右QRコード）をご覧ください。

※一部インターネットで申し込みできない品目があります。

※事業系の粗大ごみの処理は行っていません。



粗大ごみ受付センター

そのほかの休止期間

▷資源回収拠点（紙パック・白色トレイ）…12月29日(木)～1月3日(火)

▷汲み取り便所、浄化槽の汲み取り…12月28日(水)～1月4日(水)

▷リプレこだいら…12月28日(水)～1月5日(木)

問合せ 資源循環課 ☎042(346)9535

新型コロナウイルスワクチン接種の情報

接種対象者には、接種時期に応じて随時接種券を発送しています。接種には、接種券と予約が必要です。小平市コロナワクチン予約サイトやコールセンターから予約する医療機関と、直接予約する医療機関があります。発送スケジュールなど、詳しくは小平市ホームページをご確認ください。

5歳～11歳の方の3回目接種、12歳以上の方の3～5回目接種

12月20日（火）の午前9時から、1月31日（火）までの予約枠を公開します。

※使用するワクチンは、ファイザー社製です。

5歳以上の方の初回（1・2回目）接種

12月6日（火）の午前9時から、1回目接種が1月10日（火）までの期間の予約枠を公開します。

乳幼児（生後6ヶ月～4歳）の初回（1～3回目）接種

12月6日（火）の午前9時から、集団接種の下記日程の予約枠を公開します。個別医療機関での予約は受付中です。

集団接種会場…市役所6階大会議室

※出入口は、北側通用口です。

※市役所までの無料送迎タクシーは運行しません。

接種日…1回目12月18日、2回目1月8日、3回目3月5日の日曜日

※すべてセット予約（1回目接種と2回目接種の同時予約）となります。1回目の接種をした方で、2回目の予約が取れていない方は、問合せ先へご相談ください。

※3回目接種の予約は、2回目接種から8週間後の日に自動的に予約されます。予約サイトで確認できるまで、数日かかります。

問合せ

小平市コロナワクチンコールセンター ☎0120(985)365（月曜～土曜日（祝日を除く）、午前9時～午後6時）

500円のお買い上げごとにカード1枚もらえる

小平商工会

小平スクラッチカード2022 第2弾



期間中、市内の取扱店舗で買い物などをすると、500円ごとにスクラッチカードが1枚（1回の会計で最大10枚まで）もらえます。

カードには500円から2,000円の当たり券があり、取扱店舗での次の買い物などに利用できます。また、はずれ券は10枚集めると、取扱店舗で使える500円の金券と交換できます。金券は、小平商工会で500円券と交換できます（郵送可）。

※店頭では交換できないので、ご注意ください。

※はずれ券の交換は、予算に達しだい終了。

配布期間 12月12日(月)～1月31日(火)

※店舗ごとに無くなりしだい終了します。当たり券の使用期限は、1月31日(火)までです。

問合せ 小平商工会(〒187-0032 小川町2-1268) ☎042(344)2311

取扱店舗で、500円以上の  
買い物や食事をする

お会計時にスクラッチカードをもらう



当たり券（500円～2000円）

取扱店舗で次の買い物や飲食に使える



はずれ券を10枚集める

小平商工会窓口または郵送で500円券と交換できる



取扱店舗

取扱店舗は、小平商工会ホームページまたはリーフレットをご覧ください。リーフレットは、産業振興課（市役所1階）と小平商工会で配布します。