



令和5年(2023年)
6/20
第1586号

市報

こだいら



ふるべー



電話・ファクシミリ

災害時緊急情報配信サービスを開始……………2面

特殊詐欺被害防止 自動通話録音機を無料で貸し出し…4面

市民憲章推進協議会 総会を開催……………5面

中学生職場体験活動 受け入れ事業者を募集…6面



環境に優しい工夫で 夏を快適に

上手に省エネしながら夏を乗り切るには、日ごろからの対策が大切です。環境に優しい方法で夏を乗り切るために、日ごろからできること、帰宅直後、在宅中の3つの場面で、効果的な方法を紹介します。
問合せ 環境政策課 ☎042(346)9818

環境に優しい暑さ対策 / 日ごろからできること

上手に省エネしながら暑さ対策をするには、室温を上げないことが重要です。部屋にこもる熱の約74%は窓から入ってくるので、窓からの熱を遮り、部屋の温度が上がるのを防ぎましょう。

◆緑のカーテンや、すだれ、サンシェードを使う

家の外側に緑のカーテンやすだれ、サンシェードを使って日かげをつくと、室内の熱がこもりにくくなります。屋内ではブラインドやカーテンで日差しを遮りましょう。家の外と中の両方で熱を遮断することで、室温の上昇を防ぎ、エアコンの負担を減らせます。緑のカーテンは、ゴーヤ、きゅうり、朝顔などのつる性の植物を育てて作ります。緑のカーテンを育てるコツなどは、右図QRコードをご覧ください。



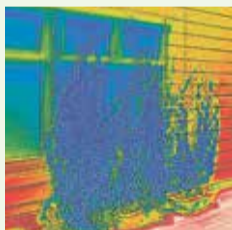
緑のカーテン講習会
YouTube動画



サンシェード



緑のカーテン
植え付け約2か月後



サーモグラフィ
(青: 25℃以下、赤: 約45℃)

緑のカーテンを使っている 市民の方の声



家の中から見た緑のカーテン



西日の当たるリビングに緑のカーテンを使っていて、癒しの空間になっています。部屋が涼しくなり、エアコンの設定温度も2、3度上げました。

◆室外機の対策

室外機やその周りが日差しで熱くなると、室内の空気の熱をうまく排出できず、部屋を冷やす働きが悪くなってしまいます。室外機の周りは風通しを良くし、日よけパネルなどを設置して、温度が上がらない工夫をしましょう。



◆打ち水

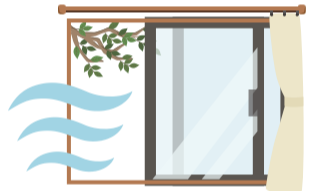
日本の伝統的な涼み方、打ち水が注目されています。家の周りや玄関先に水をまくと、まいた水が周囲を冷やし、涼しい風が吹いてきます。水まきは、朝や夕方が効果的です。お風呂の水などを利用すると、水の有効利用ができます。



帰宅直後にできること

◆窓を開け空気の流れ替え

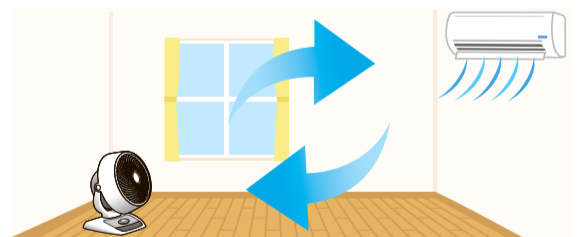
エアコンは運転開始から設定温度に達するまでが一番電力を使います。帰宅後は対角の位置にある窓を2か所以上開けて換気をし、少しでも熱気を逃して室温を下げた後、エアコンのスイッチを入れましょう。定期的なエアコンのフィルター掃除も運転効率を上げるために必要です。



在宅中にできること

◆扇風機などを上手に使い、効率的に冷やす

冷たい風は下にたまりやすいので、冷房の風向きは上向きにしましょう。扇風機やサーキュレーターを、エアコンの風下に向かい合わせて置き、天井に向けて使うと、空気が循環して、部屋を効率的に冷やすことができます。



◆保冷剤などで体を冷やす

皮膚の下に動脈が通っている首、こめかみ、手首、わきの下などは、体温を下げるのに効果的な部位です。こうした所に保冷剤や、ぬれたタオルなどを当てると、より早く涼しさを感じられます。



夏休み親子環境教室 エネルギーの歴史から学ぼう 省エネと打ち水体験

ガスを始めとするエネルギーの歴史に関するクイズやガスミュージアムの見学をします。また、打ち水体験を通して、省エネで環境に優しい暮らし方を学びます。

とき 8月5日(土) 午前10時15分～午後0時15分(雨天の場合は、8月20日(日)に延期)

ところ ガスミュージアム(大沼町4-31-25)

対象 小学生とその保護者(保護者の同伴が必要)

定員 15組30人 申込み 8月2日(水)までに、住所、氏名、電話番号、年齢を環境政策課へ(電話・電子メール可、先着順) ☎042(346)9818、✉kankyoseisaku@city.kodaira.lg.jp



ガスミュージアムの見学



ガスミュージアムでの打ち水

耐震・バリアフリー・省エネ改修をした場合の減額措置

Table with 3 main sections: 耐震改修, バリアフリー改修 ※2, 省エネ改修 ※2. Each section lists conditions for tax reduction, such as construction completion dates and cost requirements.

※1 耐震改修または省エネ改修された住宅が認定長期優良住宅に該当することとなり、かつ一定の要件を満たした場合、固定資産税の3分の2を減額します。

※2 バリアフリー改修と省エネ改修をした場合のみ、重複して減額の適用が受けられます。

電話・ファクシミリ 災害時緊急情報 配信サービスを開始

携帯電話やスマートフォンをお持ちでない災害時要配慮者を対象に、固定電話やファクシミリに避難指示などの情報(災害時緊急情報)を配信する、災害時緊急情報配信サービスを開始します。

審議会などの日程

それぞれ傍聴できます。会議録は後日、市政資料コーナー(市役所1階)、小平市ホームページでご覧になれます。

耐震バリアフリー・省エネ改修をした住宅の固定資産税を減額

固定資産税の減額措置を受けるには、原則として改修工事完了後、3か月以内の申告が必要です(左表参照)。

援課(健康福祉事務センター)へ ※申請書は各窓口にあります。

問合せ 防災危機管理課 ☎042-(346)9519

入札等監視委員会

中央図書館2階会議室 とき 7月13日(木) 午前10時

定員 10人 申込み 当日、会場へ(申込み多数の場合は抽選)

問合せ 中央図書館 ☎042-(345)1246

子ども子育て審議会

子ども・子育て支援に関する施策や事業計画の策定、実施状況などについて調査・審議を行います。

任期は、4月1日から令和7年3月31日までです。

▽雨宮美佳、金子恵一、菊地千穂、小宮山一美、清水達也、神保佳世子、匠磋友美、竹内よし子、田村寛、中川都、樋之口容子、福田陽子、町田綾子

◎は会長、○は副会長です。 問合せ 子育て支援課 ☎042-(346)9815

子ども子育て審議会 委員決まる

子ども・子育て支援に関する施策や事業計画の策定、実施状況などについて調査・審議を行います。

任期は、4月1日から令和7年3月31日までです。

▽伊勢文彦、岡島陽香、小川寛紀、楠木美知子、佐藤晶子、○佐野匡、三瓶恵、関勝志、高柳美波、田村寛、成澤愛、西澤博光、西森英行、波田桃子、原良子、○眞部弘、緑川多喜男(敬称略、五十音順)

◎は会長、○は副会長です。 問合せ 子育て支援課 ☎042-(346)9821

青少年問題協議会

青少年の育成に関する総合的な施策の推進を図るため、子ども・若者計画や青少年施策の推進に関する審議をします。

任期は、4月1日から令和7年3月31日までです。

◆入札等監視委員会 中央図書館2階会議室 とき 7月13日(木) 午前10時 定員 10人 申込み 当日、会場へ(申込み多数の場合は抽選) 問合せ 中央図書館 ☎042-(345)1246

子ども子育て審議会 子ども・子育て支援に関する施策や事業計画の策定、実施状況などについて調査・審議を行います。 任期は、4月1日から令和7年3月31日までです。

青少年問題協議会 青少年の育成に関する総合的な施策の推進を図るため、子ども・若者計画や青少年施策の推進に関する審議をします。

令和5年9月採用 会計年度任用職員募集

職種の採用予定人数など 左表のとおり

※勤務時間など、詳しくは募集要項をご覧ください。

提出書類 採用申込書(縦4ページ×1ドもできます) 申込み 6月30日(金)までに、提出

Table with 5 columns: 職種, 採用予定人数, 主な勤務内容, 応募資格. Lists various job categories like general staff, art, and education with their respective duties and requirements.

◆会計年度任用職員(専門職) 勤務内容 問題を抱える児童・生徒が置かれた環境への働きかけ、関係機関とのネットワークづくり、学校名におけるチーム体制の構築や支援、保護者や教職員の支援など

◆市立中学校 スクールソーシャルワーカーを募集 出書類を問合せ先へ(送付可) 問合せ 職員課 ☎187-8701 小平市役所 ☎042-(346)9514

今月の税 6月

◇市民税・都民税の普通徴収(第1期)の納付は、6月30日(金)の納期限までお願いします。

※市税はコンビニエンスストアでの納付やインターネットを利用したクレジットカードでの納付(FI

夏休み・市立保育園 会計年度任用職員アシスタント職を募集

勤務内容 市立保育園での保育補助 勤務期間 7月1日(土)～8月31日(木)の保育課の指定する日

勤務時間 平日の午前8時30分～午後5時

報酬 時給1千700円(有資格者は1千200円)

申込み 履歴書または所定の申込書(写真を貼ったもの)、保育士資格のある方は資格証の写しを各問合せ先へ本人が持参

※7月1日(土)までに応募した方を優先し、7月2日(日)以降に応募した方は、欠員が出た場合に順次選考対象となります。

問合せ 大沼保育園 ☎042-(341)0726、喜平保育園 ☎042-(321)6949、津田保育園 ☎042-(342)1764、小川保育園 ☎042-(343)3621、小川西保育園 ☎042-(341)0076、仲町保育園 ☎042-(343)8262、花小金井保育園 ☎042-(462)5775、上宿保育園 ☎042-(345)1163、上水南保育園 ☎042-(323)1036

マイナンバーカード 臨時交付窓口 を開設

とき 7月9日、8月13日の日曜日 午前9時～午後4時

◆市民税・都民税の普通徴収(第1期)の納付は、6月30日(金)の納期限までお願いします。

◇市民税・都民税の普通徴収(第1期)の納付は、6月30日(金)の納期限までお願いします。

都立霊園 使用者を募集 申込み(募集パンフレット)の配布 7月3日(月)まで

▽市民課(市役所1階)、東部・西部出張所、動く市役所、大沼・鈴木・中島地域センター、小川・上水南・津田公民館

※6月24日、7月1日の土曜日は、午前8時30分から午後0時15分まで、市民課でも配布します。

▽都庁案内コーナー、東京都公園協会、各都立霊園・都立瑞江葬儀所

申込み 7月3日(月)まで(消印有効)に、申込書を問合せ先へ送付 ※ホームページからも申し込めます。

※申込資格が施設ごとに異なります。詳しくは、募集パンフレットまたはホームページをご覧ください。

問合せ TOKYO霊園さんぽ 問合せ 東京都公園協会霊園課 ☎03(3232)3151(土曜・日曜を除く)、募集専用電話 ☎0570(783)802

問合せ 指導課 ☎187-8701 小平市役所 ☎042-(343)9271

報酬 時給2千300円(予定) 申込み 履歴書(写真を貼ったもの)を記入のうえ、問合せ先へ送付 ※勤務条件など、詳しくは小平市ホームページをご覧ください。

問合せ 指導課 ☎187-8701 小平市役所 ☎042-(343)9271

問合せ 指導課 ☎187-8701 小平市役所 ☎042-(343)9271

問合せ 指導課 ☎187-8701 小平市役所 ☎042-(343)9271



健康で快適な生活を送るために

健診・検診を受けましょう

問合せ 健康センター (〒187-0043 学園東町1丁目19番12号) ☎042(346)3700

回…日程 場…場所 費…費用 対…対象
内…内容 持…持ち物 申…申込み期間

※年齢は、令和6年3月31日時点の年齢です。

①成人歯科健診

- 回 令和6年2月29日(木)まで (申込み後、健診票が届いてから)
- 場 市内指定医療機関
- 対 市内在住で20歳以上の方 (令和5年度にすでに申込みをした方を除く)
- 内 問診、歯の検査、歯周病検査、指導
- 申 令和6年1月31日(水)まで
- ※受診に必要な書類は、順次発送する予定です。

②肝炎ウイルス検診

- 回 7月1日(土)～令和6年2月29日(木)
- 場 指定医療機関
- 対 市内在住で40歳以上の方 (過去に受診した方を除く)
- 内 問診、血液検査 (採血)
- 申 6月20日(火)から令和6年2月15日(木)まで
- ※受診に必要な書類は、6月下旬から順次発送する予定です。
- ※小平市健康診査と同時受診可。

①～③の申込み方法

▷はがき…健診・検診名、住所、氏名 (ふりがな)、性別、生年月日、電話番号を記入のうえ、問合せ先へ (消印有効、一人一枚、一枚につき一検診)

※健康ガイドのはがきも使えます。

▷窓口…健康センター、東部・西部出張所、動く市役所へ (申込書があります)

▷インターネット…東京共同電子申請・届出サービス (紙面欄外QRコード) へ

※②・③は、健康診査と同時受診する場合は、市への申込みは不要です。

※電話での申込みは受け付けていません。

※指定医療機関など、詳しくは小平市ホームページをご覧ください。

健診・検診申込書

- 住所 (〒 -)
小平市
- 氏名 (ふりがな)
- 性別
- 生年月日
年 月 日 (満 歳)
- 電話番号



③前立腺がん検診

- 回 7月1日(土)～令和6年2月29日(木)
- 場 指定医療機関
- 費 1,000円 (生活保護受給者は証明書を医療機関に提出すれば無料)
- 対 市内在住で50歳～74歳の男性
- 内 問診、血液検査 (採血)
- 申 6月20日(火)から令和6年2月15日(木)まで
- ※受診に必要な書類は、6月下旬から順次発送する予定です。
- ※小平市健康診査と同時受診可。

④大腸がん検診(指定医療機関)

- 回 7月1日(土)～令和6年2月29日(木)
- 場 指定医療機関
- 対 市内在住で35歳以上の方
- ※受診できない方は次のとおり。

 - ▷今年度受診した
 - ▷職場などで受診する機会がある
 - ▷治療中・経過観察中である

- 内 便潜血反応検査 (2日法) 痔 健康保険証
- ※申込み不要 (直接、指定医療機関へ)。
- ※小平市健康診査と同時受診可。

成人健康教室・相談などの日程

問合せ (申込み) 健康センター 〒187-0043 学園東町一丁目19番12号 ☎042(346)3701

	とき	内容・持ち物	定員・申込み
健康づくり相談 (保健師・管理栄養士)	7月24日(月) 午後の指定する時間 健康センター	内容…健康診断や人間ドックの結果を基にした、主に生活習慣病予防に関する個別相談 持ち物…直近の健診や人間ドックの結果、お薬手帳、参加カード (お持ちの方)、食事記録メモ (3日分程度)	4人 事前に問合せ先へ (先着順)

※対象は市内在住の方。車での来場はご遠慮ください。

乳幼児の教室・相談などの日程

問合せ (申込み) 健康センター 〒187-0043 学園東町一丁目19番12号 ☎042(346)3701

	とき	対象	持ち物	定員・申込み
たんぼぼ広場 (親子の健康相談)	7月7日(金) 午前9時～11時40分	生後4か月～4歳未満の乳幼児と保護者	たんぼぼカード (令和5年度の初回参加時に配布)、母子健康手帳 (発育の確認をしたい方)	50組程度 6月20日(火)から30日(金)までに、問合せ先へ
離乳食教室 (講話)	7月21日(金) 離乳初期…午後1時30分から 離乳中期…午後2時30分から 離乳後期…午前9時45分から 離乳完了期…午前10時45分から	市内在住で離乳食に関心のある方 (下記参照)	母子健康手帳、筆記用具	各回12組 6月20日(火)から、問合せ先へ

※会場は健康センター。車での来場はご遠慮ください。

※離乳初期(5～6か月頃)、離乳中期(7～8か月頃)、離乳後期(9～10か月頃)、離乳完了期(12～18か月頃)。

休日応急診療・準夜応急診療 (内科・小児科)

	日程	診療時間	名称	所在地	電話番号
休日応急診療	日曜日、祝日、年末年始	午前9時～午後5時 ※事前電話予約制。	小平市医師会応急診療所	学園東町1-19-12 (健康センター内)	042(346)3706
準夜応急診療	月曜～日曜日 (年中無休)	午後7時30分～10時30分 ※事前電話予約制。			

※電話予約の受付開始時間は、休日診療は午前8時45分から、準夜診療は午後7時からです。必ず事前に電話で予約してください (問い合わせの状況により、電話が繋がりにくい場合があります)。

※応急診療所の診療科目は内科と小児科です。高校生以下の受診は、保護者の同伴が必要です。健康保険証、各種医療費受給者証を忘れずにお持ちください。

休日歯科応急診療医 (診療時間:午前9時～午後5時)

日程	医療機関名	所在地	電話番号
6月25日(日)	岩間歯科医院	天神町1-3-8 ヘリオス天神町レジデンス1階	042(342)8188
7月2日(日)	神津歯科医院	花小金井2-1-1 ルミエール花小金井2階 A区画	042(467)1164

※受診の際は、事前にお問い合わせください。また、医療機関は変更になる場合があります。

東京都による救急診療などの相談・案内

東京消防庁救急相談センター	#7119 (携帯電話、PHS、プッシュ回線から) 042(521)2323 (ダイヤル回線から)	救急車を呼ぶべきか迷った場合の相談・24時間
小平消防署病院・診療所案内	042(341)0119	救急医療機関の案内・24時間
東京都医療機関案内サービス(ひまわり)	03(5272)0303	診療中の医療機関の案内・24時間

現況届の提出を

現在、小平市心身障害者福祉手当を受けている方に、6月13日付で、心身障害者福祉手当現況届を発送しました。現況届は、必要事項を記入のうえ、7月28日(金)までに提出してください。

この現況届は、現在手当を受けている方が、引き続き手当を受けられるかどうかを決めるものです。提出がない場合は、手当の支給を受けられなくなることもあります。

心身障がい者自動車ガソリン費の補助請求を

月50円を限度として、1円につきガソリン税額相当分54円を補助します。

申込み 7月3日(月)から12日(水)までに、4月から6月分の領収書と印鑑、決定通知書兼受給者カードを持参のうえ、問合せ先(健康福祉事務センター1階)または東部・西部出張所へ

問合せ 障がい者支援課☎042(346)9540、FAX042(346)9541

精神障害者家族教室

身近な病気である統合失調症について

内容 ①統合失調症の養生の仕方
や脳と心の違いについて、②統合失調症の正しい知識と家族の当事者への対応のしかた

後援 小平市



国民年金保険料免除・猶予申請のご利用を

経済的な理由で国民年金保険料の納付が困難な場合は、保険料の免除制度や納付猶予制度があります。

令和5年度(7月分～令和6年6月分)の申請は、7月1日(土)から受け付けます。

また、学生の場合は、在学中の納付が猶予される学生納付特例制度があります。

いずれの制度も、申請時点の2年1か月前の月分まで申請できます。詳しくは、お問い合わせください。

※所得の審査などに基づいて免除などの決定をします。

問合せ 保険年金課☎042(346)9531、武蔵野年金事務所☎0422(56)1411

申込み 当日、会場へ
問合せ 小平市けやきの会・小嶋☎042(343)4559

公民館の講座・イベント

日…日時 費…費用 対…対象 定…定員 内…内容 講…講師
出…出演 持…持ち物 申…申込期限と実施場所
電…電子メールでの申込み可 (☎kominkan-koza@city.kodaira.lg.jp)

※電子メールで申し込む場合には、住所、氏名(ふりがな)、年齢、電話番号、件名に講座名を入力のうえ送信。申込み期限の翌日までに確認メールが届かない場合は、お問い合わせください。
※詳しくは、公民館のチラシや小平市ホームページをご覧ください。

ジュニア講座 はじめてのヒップホップダンス (全4回) 抽選・☎

日 8月2日~30日の水曜日(8月16日を除く) 午後2時~3時30分
対 市内在住・在学の小学1年~4年生
内 ヒップホップダンスを踊って表現することの楽しさを学ぶ
講 AINAさん(ダンサー)
持 室内履き、動きやすい服装、飲み物、タオル
申 7月19日(水)までに、東京共同電子申請・届出サービス(3面欄外QRコード)または、中央公民館(月曜日を除く)へ ☎042(341)0861

子育て支援講座 苔玉(こけだま)づくりで植物に親しむ 抽選

日 ①8月1日(火)、②8月2日(水) 午前10時~正午
費 500円 対 市内在住の小学生(保護者の同伴が必要) 定各6組
内 こけ玉づくりを学ぶことで植物に親しむ
講 柳宗久さん(園芸家) 汚れてもよい服装
申 7月21日(金)まで(日曜・月曜日、祝日を除く)に、希望する日程(①・②)を小川公民館へ ☎042(343)3620

ジュニア講座 ケーキ作りにチャレンジしよう 抽選

日 ①8月18日(金)、②8月19日(土) 午前10時~正午 費 600円
対 市内在住の小学生(小学1年~3年生は保護者の同伴が必要) 定各6人
内 爽やかなレモンケーキの作り方を学ぶ
講 長島葉子さん(洋菓子製造者)
持 エプロン、タオル、三角巾
申 8月4日(金)まで(日曜・月曜日、祝日を除く)に、希望する日程(①・②)を小川公民館へ ☎042(343)3620

ジュニア講座 たのしい水彩画 (全4回) 抽選

日 7月25日(火)~28日(金) 午前10時~正午 費 500円
対 市内在住・在学の小学4年~6年生
内 果物や花など見て、描いて、自分らしい作品をつくりましょう
講 塩野映一さん(美術講師) 鉛筆(2B)、消しゴム
申 7月11日(火)まで(日曜・月曜日を除く)に、花小金井北公民館へ ☎042(462)5790

ジュニア講座 キッズダンス K-POP (全6回) 抽選

日 7月25日(火)・27日(木)・28日(金)、8月1日(火)・3日(木)・5日(土) 午前10時~11時30分
※8月5日は正午まで。発表会で保護者の方が観覧できます。
対 市内在住の小学生
内 K-POPを踊るために必要な基礎、リズム感を身につける入門講座
講 清水梨絵さん(ダンス講師)
申 7月11日(火)まで(日曜・月曜日を除く)に、上宿公民館へ ☎042(345)1164

健康づくり講座 ポッチャを楽しもう ポッチャで仲間づくり (全3回) 抽選・☎

日 8月4日~25日の金曜日(11日を除く) 午前10時~正午
対 市内在住・在勤・在学で小学生以上の方
内 ポッチャ(目標球に向け自分の球を投げたり転がしたりして近づける競技)を楽しむ
講 小平市ポッチャ協会
申 7月21日(金)まで(月曜日を除く)に、花小金井南公民館へ ☎042(461)0861

ジュニア講座 デジタル絵本づくり (各コース2回) 抽選

日 ①7月25日(火)・26日(水)、②7月27日(木)・28日(金) 午後2時~4時
対 市内在住の①小学1年~2年生、②小学3年~4年生
内 タブレット端末を使用し、世界に一つだけのミニ絵本を作る
講 山森永さん(デジタル絵本講師)
申 7月11日(火)までに、希望する日程(①・②)を仲町公民館へ ☎042(341)0862

ジュニア講座 自分と仲良くなろう 夏休みキッズアンガーマネジメント(①のみ全2回) 抽選

日 ①7月21日(金)・28日(金)、②7月22日(土)または29日(土) 午前10時~11時30分
対 ①市内在住の小学生、②市内在住の5歳~小学3年生
※小学1年~3年生は、①か②をお選びいただけます。
内 子どもたちが無理なく学べる教材(キッズワークブック)を使い、分かりやすく、楽しく、怒るとい気持ちについて考える
講 吉田まきさん(日本アンガーマネジメント協会認定キッズインストラクター)
持 筆記用具、色鉛筆、カラーペン、油性マジック
申 7月7日(金)まで(月曜日を除く)に、希望する日程(①・②)を津田公民館へ ☎042(342)0863

ジュニア講座 ジュニアクッキング (全3回) 抽選

日 8月2日(水)~4日(金) 午前10時~正午 費 1,500円
対 市内在住の小学生
内 バランスの取れた食事の調理に、手軽に楽しく取り組む
講 宇都桂子さん(管理栄養士)
持 エプロン、三角巾、手拭きタオル、マスク
申 7月19日(水)まで(月曜日を除く)に、津田公民館へ ☎042(342)0863

ミニコンサート クラリネットの魅力 先着順

日 7月1日(土) 午前11時~正午 対 市内在住・在勤・在学の方
内 クラリネットの透明感ある柔らかな響きを楽しむコンサート 田 デュオ・グランシェ
申 6月21日(水)から(日曜・月曜日を除く、午前9時~午後5時)、電話で鈴木公民館へ ☎042(388)0050

中学生職場体験活動 受け入れ事業者を募集

職場体験は、市立中学校の2年生約1千4百人を対象に、働くことのできる生活にたずねる役割を生徒が日々の生活において果たす役割を生徒に理解してもらい、将来を考慮してもらった活動の実施には、地域の事業者の皆さんの協力が必要です。



地域の将来を担う中学生のために、ご協力をお願いします。

とき 9月下旬~令和6年1月下旬

申込み 小平市ホームページから中学生職場体験受入れ登録票をダウンロードし、必要事項を記入のうえ、問合せ先へ

問合せ先 指導課 ☎042(346)9572

社会を明るくする運動 防ごう犯罪と非行 助けよう立ち直り

社会を明るくする運動は、少年たちの犯罪や非行の防止と、罪を犯した人や非行に陥った少年の更生に理解を深め、犯罪や非行のない明るい社会を築こうとする全国的な運動です。

少年たちに温かい手を差し伸べるためにも、家庭や地域が協力して見守ることが大切です。

7月は強調月間です。7月3日(月)に、花小金井・小平・小川の

民設民営学童クラブ 事業者を募集

市内で民設民営学童クラブ(放課後児童健全育成事業)を運営する事業者を募集しています。

※事業内容、応募手続きなど、詳しくは募集要項をご覧ください。募集

ギャラリー案内

中央公民館ふれあいギャラリー ☎042(341)0861

◆第29回水彩画 水彩画同好会、水彩サークルあじさい合同作品展 6月27日(火)~7月2日(日) 午前10時~午後5時
(6月27日は午後1時から、7月2日は午後4時まで) 廣川 ☎042(343)7092

◆第4回菅玉盆栽作品展 7月5日(水)~7日(金) 午前10時~午後5時(7日は午後3時まで) 木村 ☎042(312)3646

子ども家庭支援センター 7月のプログラム

申込み	6月22日(木)の午前10時から、電話で問合せ先へ(先着順)	
問合せ	子ども家庭支援センター ☎042(348)2100	
※日曜・月曜日、祝日は休館日。		
日程	対象・定員	内容
7月11日(火) 午前10時~10時40分、11時~11時40分 東部市民センター和室	0歳児と保護者 各回4組	0歳ならではの手遊びやわらべうたをしながらのお母さん同士の交流会
7月20日(木) 午前10時30分~11時30分 子ども家庭支援センター	0歳児と保護者 10組	0歳ならではの手遊びやわらべうたをしながらのお母さん同士の交流会
7月28日(金) 午前10時~10時40分、11時~11時40分 東部市民センター和室	1歳3か月位までのお子さんと保護者 各回4組	手遊びやわらべうたをしながらのお母さん同士の交流会
7月29日(土) 午前10時30分~11時30分 子ども家庭支援センター	未就学児と保護者 10組	パパと子どものふれあい遊びとパパ同士の交流会

親子で美術館

親子でクイズに答えながら作品を鑑賞し、心に残った作品を粘土で作ります。

とき 7月22日(土) 午前10時~正午、午後1時30分~3時30分

対象 小学生と保護者

費用 300円

観覧料 一般：300円(20~29歳)、小・中学生：100円(10~19歳) ※かつこ内は団体20人以上。 ※駐車場はありません。

問合せ 平櫛田中彫刻美術館 ☎042(341)0098、☎0420021042 city.kodaira.lg.jp



夏休みわくわく体験美術館

期間中、小・中学生の入館料が無料になります(同伴の保護者の方は観覧料が必要です)。

来館した小・中学生には、田中彫刻をプレゼントします(1家族に1冊)。

とき 7月15日(土)~8月31日(木)

共通

定員 各7組(人数は要相談)

申込み 6月19日(月)から7月5日(水)までに、電子メールで住所、氏名、年齢、人数、電話番号を入力し、問合せ先へ(申込み多数の場合は抽選)



キッズダンス教室

ヒップホップやジャズなどの音楽に合わせて楽しく踊り、ダンスを学びませんか。

とき ①小学1年・2年生：7月25日、8月1日・8日の火曜日 午後3時～4時

対象 市内在住・在学の小学1年生



にじバス、ぶるべー号 車内広告などを募集

コミュニティバス(にじバス)やコミュニティタクシー(ぶるべー号)の車内に、ポスター広告の掲示などができます。

金額 月に3千300円

にじバスの車内放送 バス停案内と合わせて、店舗や商品などの案内放送(25文字以内)をします。

生6年生(保護者の送迎が必要) 定員 各25人

※動きやすい服装で室内運動靴、タオル、飲み物を持参。

申込み 7月12日(水)まで(必着)に、電子メールで教室名、住所、氏名、学年、電話番号を入力の上、文化スポーツ課へ(電話可、申込み多数の場合は抽選)

行政書士無料相談会

とき 7月8日(土) 午後1時～4時

ところ 東部市民センター

申込み 6月21日(水)から7月7日(金)まで(平日午前9時～午後5時)に東京都行政書士会多摩中央支部・行政書士常川へ

金額 年6万6千円

参加店には、券と引き換えに商品割引やプレゼントなどのサービスの提供をお願いしています。

申込み 7月31日(月)までに、問合せ先へ

共通

問合せ ①コミュニティバス：西武バス株式会社事業部営業課

スポーツイベント

市民総合体育館(〒187-0025 津田町一丁目1番1号) ☎042(343)1611

日…日時 場…場所 費…費用 対…対象 定…定員 種…種目 内…内容 講…講師 申…申込み HP…ホームページ検索 問…問合せ先

※体育館…市民総合体育館。種目の内容など、詳しくは大会要項をご覧ください。各問合せ先へ。大会要項は体育協会(市民総合体育館内)にあります。

バレーボール夏季大会(一般男子の部、女子の部)

日 7月23日(日) 午前9時から 場 体育館 費 1チーム4,000円(当日、会場で集金。未登録チームは別途登録料2,000円)

学校体育館スポーツ個人開放中止日 6月 四小…25日 五小…20日・27日 7月 一小…21日・28日 二小…23日・30日

泳げない子、生まれ ジュニア初心者水泳教室C・D教室(東京都ジュニア育成地域推進事業)

日 7月10日(月)～14日(金) 全5回 C教室…午後4時15分～5時35分、D教室…午後5時10分～6時30分

Table with 6 columns: 団体名, 活動日, ところ, 会費, 申込み・問合せ, 備考. Lists various community activities like tennis, music, and dance.

掲載希望団体は秘書広報課、公民館利用団体は各公民館へ 政治、宗教、営利不可 先着順で受付 添削あり 掲載後の責任は負いかねます 秘書広報課☎042(346)9505

ご利用ください 市民無料相談 市民課市民相談担当

Table with 4 columns: 相談名, 担当者, 相談日, 相談時間など. Lists consultation services for legal, tax, and social issues.

ふれあい下水道館 7月の催し

◆学習講座 紙粘土で森の昆虫を作ろう ほか、食品のカビを顕微鏡で観察します。 とき 7月15日(土) 午前10時～11時30分



森の昆虫



市長のこぼれ話

社会科見学

小学校3年生は、授業で「私たちの小平市」について学び、多くの小学校がこの時期に市役所や市内各所を社会科見学します。市役所見学の際は、できるだけ私自身が市長の仕事の説明をします。

子どもたちからは「市長って休みありますか」とや「小平の名前の由来は」など多様な質問。そして私からは、「小平クイズ」小平市の農地は、ある特徴があります。その特徴から何と呼ばれているか」答えは、短冊型農地。

小平市長のこぼれ話



新型コロナウイルスワクチン接種の情報

令和5年春開始接種（対象：65歳以上の方、基礎疾患のある方など）

7月1日(土)から7月31日(月)までの期間の予約枠を、6月20日(火)の午前9時より公開します。
※使用するワクチンはモデルナ社製のオミクロン株対応2価ワクチンです。



小平市コロナワクチン予約サイト

5歳から11歳までの方の追加接種（オミクロン株対応ワクチン）

7月1日(土)から8月31日(木)までの期間の予約枠を、6月20日(火)の午前9時より公開します。

小平市コロナワクチンコールセンター
運営日時を変更

小平市コロナワクチンコールセンターの運営日時が、7月から変更になります。コールセンターでは、電話予約、接種券の発行申請などを受け付けています。

- ▷ 6月30日まで
月曜から土曜日（祝日を除く）の午前9時から午後6時まで
- ▷ 7月1日から
平日の午前9時から午後5時まで

電話予約・問合せ

小平市コロナワクチンコールセンター ☎0120(985)365

8月12日(土) FC東京 小平の日

FC東京のホームゲーム京都サンガF.C.戦を小平の日として、試合観戦に招待します。また、スタジアム敷地内の青赤パークでは、市の特設ブースを出展します。

とき 8月12日(土) 午後7時試合開始
ところ 味の素スタジアム(京王線飛田給駅徒歩5分)

◆500組1,000人(ペア)をご招待

対象 市内在住・在勤・在学の方
内容 明治安田生命J1リーグ第23節 京都サンガF.C.戦のバック席での観戦

申込み 7月12日(水)までに、右図のQRコードを読み取って申込専用ページにアクセスし、JリーグIDを登録して必要事項を入力(申込み多数の場合は抽選)
※当選者には、7月14日(金)までに、QRチケット発行用URLを電子メールで通知します。指定日までにQRチケットを発行してください。

◆青赤パーク小平コーナー

市内の事業者が、ブースを出展します。
※当日の出展内容、スケジュールなどは、決まりしだいホームページでお知らせします。

📍検索 FC東京 問合せ FC東京 shoutai@fctokyo.co.jp



令和4年首都交通対策協議会会長賞を受賞

6月5日(月)に、小平市と小平交通安全協会が、令和4年首都交通対策協議会会長賞(知事感謝状)を受賞しました。この受賞は、近年における市内の交通事故発生状況や、こたらい自転車ルールブックの作成など、交通安全対策への取り組み状況などが評価されたものです。引き続き、市民の皆さんや関係機関と協力し、交通事故のない安全・安心なまちづくりに向け、さまざまな交通安全対策に取り組んでまいります。
問合せ 交通対策課 ☎042(346)9827



左から、小平市長、東京都知事、小平交通安全協会会長

4年ぶりに開催

小平グリーンロード 灯りまつり

◆灯籠を飾ってみませんか 参加者を募集

小平グリーンロード沿いを中心に、4年ぶりに灯りまつりを開催します。昔から市内に伝わるまつり灯籠を小平伝統の文化としてとらえ、市民が持ち寄り、灯籠を飾ります。ぜひご参加ください。

とき 8月5日(土) 午後6時30分(点灯)～8時30分(消灯) 雨天中止
※熊野宮は、午後6時30分(点灯)から8時(消灯)まで。
※参加者は午後5時30分から6時までに会場に集合してください。

ところ 小平グリーンロード沿いの公園などの16会場
※小平駅南口、あじさい公園、天神じゃぶじゃぶ公園、天神さくらそう公園、小平ふるさと村、たけのこ公園、ひかりが丘公園、花6花の木公園、花小金井駅北口、花小金井駅南口、花小金井南市民広場、中央公園、ふれあい下水道館、こもればの足湯、熊野宮、ガスミュージアム。

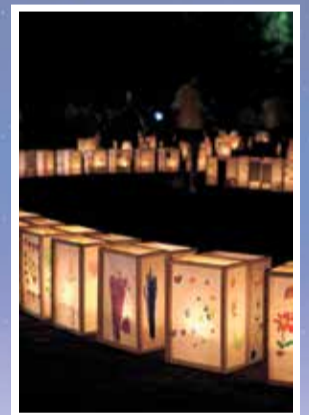
対象 灯りまつりに参加し、灯籠を展示・回収できる方
内容 手作りの灯籠を参加者が持ち寄り、会場に展示
※あじさい公園、たけのこ公園、花小金井駅南口、ガスミュージアムへの参加は募集しません。

※絵柄は水彩、水墨画、貼り絵、押し花など灯りに浮かび上がる物であれば制限はありません。側面にメッセージ、製作者名を記載することもできます。ただし、営利や政治・宗教の内容の掲載はお断りいたします。

申込み 7月18日(火)までに、産業振興課(市役所1階)へ(電話不可)
※申込み時に窓口で、灯籠の木枠や和紙などをお渡しします(先着順)。持ち帰り用の袋をお持ちください。

◆灯籠を再利用して、参加してみませんか

過去に灯りまつりで使用した灯籠でも参加できます。灯籠を再利用される場合は、産業振興課で貼り替え用の和紙を配布します。限られた資源の有効利用にご協力をお願いします。



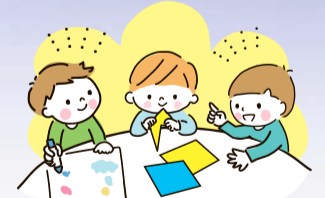
◆工作教室

灯りまつりに先立ち、灯籠の工作教室を行います。

日程 ▷①7月8日(土) 午後1時30分～3時 ふれあい下水道館
▷②7月16日(日) 午後1時30分～3時 小平ふるさと村

対象 灯りまつりに参加し、灯籠を展示・回収できる方(小学生以上・保護者同伴可)

定員 ①15組、②5組 持ち物 灯籠持ち帰り用の大きな袋
申込み ①7月7日(金)までに、ふれあい下水道館へ(先着順) ☎042(326)7411、②7月5日(水)までに、小平ふるさと村へ(先着順) ☎042(345)8155
※当日、灯りまつりの参加申込みも受け付けます。



◆灯籠展示会

昔ながらの地口行灯や、灯りまつり会場の写真などを展示します。

とき 7月5日(水)～8月5日(土)
ところ 市役所1階ロビー、ふれあい下水道館

主催 小平グリーンロード灯りまつり実行委員会、一般社団法人こたらい観光まちづくり協会ほか
問合せ 産業振興課 ☎042(346)9581