

ID〇〇〇〇〇〇と記載されているID後の数字(6桁以内)を小平市ホームページの検索窓に入力すると、該当ページが表示されます。

小平市ホームページ

小平市ホームページは、やさしい日本語(にほんご)でよめます。

記録的な暑さが予想されます 熱中症にご注意を

夏習慣、はじめよう 沸とう京 熱中症予防のための行動(対策)



昨年は年間の猛暑日の日数が大幅に更新されるなど、非常に暑い夏でした。令和8年の夏も、引き続き、平年より暑くなると予想されています。今までの経験や自分の感覚を過信せず、命を守るために日ごろから熱中症対策を心がけて、元気に夏を乗り切りましょう。

健康推進課 ☎042(346)3700

<p>① こまめな水分補給</p> <p>1時間に1回、コップ半分程度の水を飲むことを心がけましょう。</p>	<p>② 迷わずエアコン利用</p> <p>室温や気温を測り、エアコンを活用しましょう(目安:気温28℃以下、湿度40~60%)。</p>
<p>③ 涼しい服装の工夫</p> <p>風通しがよく、速乾性に優れた服を選びましょう。</p>	<p>④ 日傘・帽子・冷却グッズの活用</p> <p>頭や首回りの熱さを抑えるのが効果的です。</p>
<p>⑤ クーリングシェルターなどの利用</p> <p>外出時はこまめに涼しい場所で休憩しましょう。</p>	<p>⑥ 周りの人への声掛け</p> <p>声を掛け合い、熱中症対策を意識しましょう。</p>
<p>⑦ 暑さ指数(WBGT)の確認 熱中症危険度</p> <p>湿度や日差しなど、熱中症の危険度を考慮した暑さ指数を確認しましょう。</p> <p>※詳しくは右上図QRコードからご覧ください。</p>	<p>⑧ 規則正しい生活</p> <p>バランスの良い食事と、質の良い睡眠を心がけましょう。</p>

熱中症に対するその思い込み、危険です

<p>1.自分は大丈夫</p> <p>令和7年は、小平市でも100の方が熱中症で搬送されています(うち、65歳以上が半数以上を占めています)。</p> <p>これくらい平気だよ</p>	<p>2.室内や夜間なら大丈夫</p> <p>室内や夜間でも、気温や湿度が高いと、熱中症になることがあります。</p>	<p>3.具合が悪くなくても少し休めば大丈夫</p> <p>重症化すると後遺症が残ったり、亡くなることもあります。</p>
--	---	---

熱中症かもと思ったときは

- まずは涼しい場所へ移動しましょう
- 衣服を緩め、体を冷やして体温を下げましょう
- 塩分や水分を補給しましょう(飲めない時は無理しない)
※おう吐の症状が出ていたり、意識がない場合は無理やり水分を飲ませることは避けましょう。
- 症状が重い場合は、すぐに医療機関へ相談、または救急車を呼びましょう
※救急診療などの問合せ先は3面にあります。

将来にわたって夏を安全に過ごすには、気候変動を抑制する必要があります。一人ひとりが無理のない範囲で地球にやさしい行動に取り組むことが大切です。

クーリングシェルター

暑さの厳しい夏の一時的な避難場所として、公共施設や民間施設を開放しています(各施設の開館中のみ)。

詳しくは、小平市ID(112212)をご覧ください(右図QRコードからもご覧になれます)。



指定専熱避難施設 クーリングシェルター COOLING SHELTER

目印となるポスター

● 市役所	● 図書館
★ 健康センター	■ 公民館
▲ 地域センター	▼ 小平元気村おがわ東
◆ 市民総合体育館	♥ 民間施設
◆ ほのぼの館、さわやか館、福祉会館	

※クーリングシェルターの指定にご協力いただける民間施設を募集しています。詳しくは、小平市ID(1122074)をご覧ください。

住民基本台帳 閲覧状況

住民基本台帳法に基づき、住民基本台帳の閲覧状況を公表します。
令和7年10月1日から令和8年3月31日までの住民基本台帳の閲覧件数は、39件でした。
※市政資料コーナー、東部・西部出張所、小平市HP(ID55045)でご覧になれます。

問 市民課 ☎042(346)9804

委員を募集 緑化推進委員会

緑の保護と緑化の推進を市民の視点から幅広く検討します。

応募資格 市内在住で平日に開催する会議(8回予定)に出席できる方がほかの審議会などの公募委員は応募できません。
定員 4人
任期 10月～令和10年3月(予定)
報酬 1万2千円(日額)



耐震・バリアフリー 省エネ改修をした住宅の 固定資産税を減額

固定資産税の減額措置を受けるには、原則として改修工事完了後、3

問 税務課 ☎042(346)9525

耐震改修	
対象	▷昭和57年1月1日以前に建築された住宅 ▷現行の耐震基準に適合させるよう一定の要件を満たし(耐震基準適合工事の証明が必要)、改修工事に要した費用が50万円を超える耐震改修を施工
期間	改修工事が完了した年の翌年度分から一定期間(最長で2年間)
減税額	1戸当たり120㎡の床面積相当分までの家屋にかかる固定資産税の2分の1を減額 ※1
バリアフリー改修 ※2	
対象	▷新築された日から10年以上を経過した住宅 ▷改修後の住宅の床面積が40㎡以上240㎡以下であること ※3 ▷65歳以上の方、要介護または要支援認定を受けている方、障がいのある方、いずれかが居住している ▷一定の要件を満たし、改修工事に要した費用(補助金を除く)が50万円を超えるバリアフリー改修を施工
期間	改修工事が完了した年の翌年度分
減税額	1戸当たり100㎡の床面積相当分(賃貸部分を除く)までの家屋にかかる固定資産税の3分の1を減額
省エネ改修 ※2	
対象	▷平成26年4月1日以前に建築された住宅 ▷改修後の住宅の床面積が40㎡以上240㎡以下であること ※3 ▷一定の要件を満たし(省エネ基準適合工事の証明として増改築等工事証明書が必要)、改修工事に要した費用(補助金を除く)が60万円を超える省エネ改修など(窓の断熱性を高める改修工事が必須)を施工
期間	改修工事が完了した年の翌年度分
減税額	1戸当たり120㎡の床面積相当分(賃貸部分を除く)までの家屋にかかる固定資産税の3分の1を減額 ※1

※1 耐震改修または省エネ改修された住宅が認定長期優良住宅に該当することとなり、かつ一定の要件を満たした場合、固定資産税の3分の2を減額します。
※2 バリアフリー改修と省エネ改修をした場合のみ、重複して減額の適用が受けられます。
※3 令和8年3月31日までに改修工事が完了した場合は、50㎡以上280㎡以下であること。

か月以内の申告が必要です(左表参照)。

※要件や提出書類など、詳しくは小平市HP(耐震:ID2786、バリアフリー:ID2787、省エネ:ID7711)をご覧ください。

審議会などの日程

それぞれ傍聴できます。会議録は後日、市政資料コーナー、小平市HPでご覧になれます。

問 水と緑と公園課 ☎042(346)9830、FAX ☎042(346)9513、
oen@city.kodaira.lg.jp

国民年金保険料 免除・納付猶予申請の ご利用を

経済的な理由で国民年金保険料の納付が困難な場合は、保険料の免除制度や納付猶予制度があります。

令和8年度(7月分～令和9年6月分)の申請は、7月1日(水)から受け付けます。

また、学生の場合は、在学中の納付が猶予される学生納付特例制度を利用してください。いずれの制度も、申請時点の2年1か月前の月分まで申請できます。詳しくは、お問い合わせください。

※所得の審査などに基づいて免除などの決定をします。

問 保険年金課 ☎042(346)9531、武蔵野年金事務所 ☎0422(56)1411

都立霊園 使用者を募集

申込書(募集パンフレット)を配布
7月3日(金)まで
▽市民課(市役所1階)、東部・西部出張所、動く市役所、大沼鈴木・中島地域センター、小川・上水南・

総合教育会議

日 6月30日(火) 午前10時から
場 市役所5階505会議室
定 10人
申 当日、午前9時40分から、会場受付(先着順)
問 政策課 ☎042(346)9503

日 6月30日(火) 午後3時から
場 市役所6階601会議室
定 10人
申 当日、午後2時40分から、会場受付(先着順)

問 公共交通課 ☎042(346)9814
日 7月1日(水) 午後2時から
場 市役所6階601会議室
定 10人
申 当日、会場へ(申込み多数の場合)

津田公民館
※6月20日・27日の土曜日は、午前8時30分から午後0時15分まで、市民課でも配布します。
▽都庁案内コーナー、東京都公園協会、各都立霊園・都立瑞江葬儀所
申 7月3日(金)まで(消印有効)に、申込書を問合せ先へ送付

問 公共交通安全課 ☎042(346)9814
日 7月1日(水) 午後2時から
場 市役所6階601会議室
定 10人
申 当日、午前9時40分から、会場受付(申込み多数の場合は抽選)

問 福祉のまちづくり推進協議会
日 7月3日(金) 午後2時から

問 環境政策課 ☎042(312)1796
日 7月3日(金) 午後2時から

問 福祉政策課 ☎042(312)1802
日 7月9日(木) 午後2時～4時
場 福祉会館4階小ホール
定 5人
申 当日、会場へ(先着順)

問 図書館協議会
日 7月14日(火) 午後2時から
場 中央図書館2階会議室
定 10人
申 当日、会場へ(申込み多数の場合は抽選)

問 居住支援協議会
日 7月14日(火) 午後2時30分から
場 健康福祉事務センター2階第三・第四会議室
定 10人
申 当日、会場へ(申込み多数の場合は抽選)

問 権利擁護セミナー
相続・遺言に関する基礎知識を専門家から具体的に学びます。
日 7月30日(木) 午後2時～4時
場 福祉会館4階小ホール
対 市内在住・在勤・在学の方
定 60人
主 小平市社会福祉協議会
後 小平市
申 7月6日(月)から、電話で権利擁護センターに問い合わせ(先着順) ☎042(342)8780

問 事業者を募集
事業内容、応募手続きなどは募集要項をご覧ください。募集要項は、小平市HP(ID128158)からダウンロードできます。
申 8月28日(金)の午後5時までに、申込書類を子ども若者みらい課へ持参(送付不可) ☎042(346)9543

問 市民課(市役所1階)、東部・西部出張所、動く市役所、大沼鈴木・中島地域センター、小川・上水南・

問 雑草の除去方法
空き地などの雑草を除去する際は、除草剤の使用を控え、できるだけ草を刈り取るよう、ご協力をお願いします。

問 雑草の除去方法
空き地などの雑草を除去する際は、除草剤の使用を控え、できるだけ草を刈り取るよう、ご協力をお願いします。

問 雑草の除去方法
空き地などの雑草を除去する際は、除草剤の使用を控え、できるだけ草を刈り取るよう、ご協力をお願いします。

職員課

問 職員課 ☎042(346)9515
日 7月2日(木) 午後3時から
場 市役所3階庁議室
定 10人
申 当日、会場へ(申込み多数の場合は抽選)

問 行政経営課 ☎042(346)9756
日 7月3日(金) 午前10時から
場 福祉会館3階第1集会所
定 10人
申 当日、午前9時40分から、会場受付(申込み多数の場合は抽選)

問 小平市立中学校部活動地域連携・地域移行推進委員会
日 7月3日(金) 午前10時から
場 福祉会館3階第1集会所
定 10人
申 当日、午前9時40分から、会場受付(申込み多数の場合は抽選)

問 福祉のまちづくり推進協議会
日 7月3日(金) 午後2時から

問 環境政策課 ☎042(312)1796
日 7月3日(金) 午後2時から

問 福祉政策課 ☎042(312)1802
日 7月9日(木) 午後2時～4時
場 福祉会館4階小ホール
定 5人
申 当日、会場へ(先着順)

問 図書館協議会
日 7月14日(火) 午後2時から
場 中央図書館2階会議室
定 10人
申 当日、会場へ(申込み多数の場合は抽選)

問 居住支援協議会
日 7月14日(火) 午後2時30分から
場 健康福祉事務センター2階第三・第四会議室
定 10人
申 当日、会場へ(申込み多数の場合は抽選)

問 権利擁護セミナー
相続・遺言に関する基礎知識を専門家から具体的に学びます。
日 7月30日(木) 午後2時～4時
場 福祉会館4階小ホール
対 市内在住・在勤・在学の方
定 60人
主 小平市社会福祉協議会
後 小平市
申 7月6日(月)から、電話で権利擁護センターに問い合わせ(先着順) ☎042(342)8780

問 事業者を募集
事業内容、応募手続きなどは募集要項をご覧ください。募集要項は、小平市HP(ID128158)からダウンロードできます。
申 8月28日(金)の午後5時までに、申込書類を子ども若者みらい課へ持参(送付不可) ☎042(346)9543

問 市民課(市役所1階)、東部・西部出張所、動く市役所、大沼鈴木・中島地域センター、小川・上水南・

問 雑草の除去方法
空き地などの雑草を除去する際は、除草剤の使用を控え、できるだけ草を刈り取るよう、ご協力をお願いします。

問 雑草の除去方法
空き地などの雑草を除去する際は、除草剤の使用を控え、できるだけ草を刈り取るよう、ご協力をお願いします。

問 雑草の除去方法
空き地などの雑草を除去する際は、除草剤の使用を控え、できるだけ草を刈り取るよう、ご協力をお願いします。

問 雑草の除去方法
空き地などの雑草を除去する際は、除草剤の使用を控え、できるだけ草を刈り取るよう、ご協力をお願いします。

問 雑草の除去方法
空き地などの雑草を除去する際は、除草剤の使用を控え、できるだけ草を刈り取るよう、ご協力をお願いします。



今月の税 6月

◇市都民税・森林環境税の普通徴収(第1期)
※納付は、6月30日(火)の納期限までにお願います。

サマージャンボくじ

収益金は、市町村の明るく住みよいまちづくりに使われます。
発売期間 6月30日(火)～7月31日(金)

問 市民課(市役所1階)、東部・西部出張所、動く市役所、大沼鈴木・中島地域センター、小川・上水南・

問 雑草の除去方法
空き地などの雑草を除去する際は、除草剤の使用を控え、できるだけ草を刈り取るよう、ご協力をお願いします。

問 雑草の除去方法
空き地などの雑草を除去する際は、除草剤の使用を控え、できるだけ草を刈り取るよう、ご協力をお願いします。

問 雑草の除去方法
空き地などの雑草を除去する際は、除草剤の使用を控え、できるだけ草を刈り取るよう、ご協力をお願いします。



※市税はコンビニエンスストアでの納付や、地方税お支払サイトでのe-LQRやe-L番号での納付もできます。納付方法など、詳しくは納税通知書に同封のお知らせをご覧ください。
※便利で納め忘れない口座振替をご利用ください。
問 収納課 ☎042(346)9526

心身障がい者

自動車ガソリン費の補助請求を

54円を補助します。7月1日(水)～10日(金)までに、4月6月分の領収書、印鑑、決定通知書兼受給者カードを持参のうえ、問合せ先(健康福祉事務センター1階)、東部・西部出張所へ

心身障害者福祉手当 現況届の提出を

現在、小平市心身障害者福祉手当を受けている方に、6月10日付けで心身障害者福祉手当現況届を発送しました。現況届は、必要事項を記入のうえ、7月31日(金)までに提出してください。

女性対象

骨粗しょう症検診

9月16日(水)・19日(土)・25日(金)・29日(火) 午前9時～午後4時 健康センター 市内在住で左表に該当する方 ※妊娠中の方、骨粗しょう症の診断を受けている方は受診できません。

骨粗しょう症検診対象者(女性のみ)

Table with 2 columns: 生年月日(年度末年齢) and 年齢範囲. Includes rows for ages 40 to 70.

骨粗しょう症検診申込書

Application form for osteoporosis screening with fields for name, address, date of birth, phone number, and preferred time.

地域リハビリテーション 利用者を募集

障害者総合支援法に基づく機能訓練 病気や事故などで日常生活に支障のある方が、地域で安心して暮らすために必要な訓練(リハビリテーション)、生活機能訓練、レクリエーション

食のチカラで キミの夢を 叶えよう



夢を叶えるためには、健康な体が大事です。測定で体の状態を知り、調理実習や試食を通して、親子で健康な体作りを楽しみましょう。

7月28日(火)、8月6日(木) 午前9時30分～午後1時45分 9時15分受付 ※各回同じ内容です。

健康センター 市内在住の小学5年・6年生とその保護者 ※小学生1人につき、保護者1人まで。

健康づくり 調理師研修会

料理研究家・野菜ソムリエエプロのたしろゆきこさんから、定番野菜を活用した総菜作りを学びます。

7月1日(水)・7日(火) 午後2時～4時 多摩小平保健所(花小金井1-31-24) 定員50名 対飲食店などで調理業務に携わる方 ※各回1週間前までに、HPへ(先着順)

多摩小平保健所 健康づくり調理師研修会 多摩小平保健所生活環境安全課 ☎042(450)3111

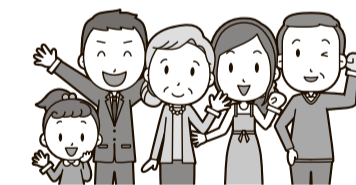
乳幼児の教室・相談などの日程

Table with 5 columns: 問合せ(申込み), とき・ところ, 対象・定員, 持ち物, 申込み. Lists events like 'たんぼぼ広場の親子健康相談' and '離乳食教室'.

※会場は健康センター、車での来場は、ご遠慮ください。 ※離乳初期(5～6か月ごろ)、離乳中期(7～8か月ごろ)、離乳後期(9～11か月ごろ)、離乳完了期(12～18か月ごろ)。

認知症サポーター養成講座

認知症サポーターとは、認知症の方やその家族を見守る応援者です。認知症を初めて学ぶ方に、接し方などの基本知識をお伝えします。



休日応急診療・準夜応急診療(内科・小児科)

名称・所在地 小平市医師会応急診療所 学園東町1-19-12(健康センター内) 問合せ ☎042(346)3706 ※令和8年5月11日から、予約不要で受診できるようになりました。

Table with 3 columns: とき, 診療時間, 受付時間. Lists hours for weekend and night emergency services.

※応急診療所の診療科目は内科と小児科です。高校生以下の受診は、保護者の同伴が必要です。

休日歯科応急診療(診療時間:午前9時～午後5時)

Table with 4 columns: 日程, 医療機関名, 所在地, 電話番号. Lists weekend dental emergency services at various clinics.

※受診の際は、事前にお問い合わせください。また、医療機関は変更になる場合があります。

救急診療などの相談・案内

Table with 3 columns: 相談先, 電話番号, 案内内容. Lists emergency services like Tokyo Fire Department and hospital emergency rooms.

認知症家族支援会

認知症の家族を介護している方同士で、悩みを語り合い交流します。7月22日(水) 午後2時～3時 ※毎月第4水曜日に開催しています(8月と12月を除く)。

もの忘れチェック会

簡単な質問票で、認知症の疑いがあるかの確認や、認知症予防の講話をします。受診が必要な方には、医療機関への紹介状をお渡しします。





令和8年10月採用 一般技術市職員募集

職種・採用予定人数などは、下表のとおりです。受付期間内に、専用サイトからお申し込みください。詳しくは、小平市 ☎ (ID128662) で採用試験要項を確認してください。 関職員課 ☎042(346)9514

職種	採用予定人数	応募資格	採用までの流れ
一般技術 (土木)	3人	昭和45年4月2日以降平成20年4月1日までに生まれた方で、次のいずれかに該当する方 (就職氷河期世代まで対象) ▷大学・高等学校などにおいて土木技術関連科目を履修し卒業したか、卒業見込みである ▷技術士 (建設、上下水道、総合技術監理部門)、技術士補 (建設、上下水道部門)、土木施工管理技士 (1級又は2級)、測量士、測量士補のいずれかの資格を有している	インターネット申込み エントリーシート登録 7月5日(日)まで 第一次試験 テストセンター方式 7月8日(水)～ 20日(月・祝) 第二次試験 個別面接 最終合格発表
一般技術 (建築)	2人	昭和45年4月2日以降平成20年4月1日までに生まれた方で、次のいずれかに該当する方 (就職氷河期世代まで対象) ▷大学・高等学校などにおいて建築技術関連科目 (意匠または構造) を履修し卒業したか、卒業見込みである ▷建築の設計、工事監理、施工管理のいずれかの職務経験がある ▷構造の設計 (構造計算等)、工事監理、耐震診断のいずれかの職務経験がある ▷建築確認の意匠または構造に関する審査 (補助業務を含む) の職務経験がある ▷構造計算適合性判定 (補助業務を含む) の職務経験がある ▷建築士 (1級または2級)、構造設計1級建築士のいずれかの資格を有している	インターネット申込み エントリーシート登録 7月5日(日)まで 第一次試験 テストセンター方式 7月8日(水)～ 20日(月・祝) 第二次試験 個別面接 最終合格発表

技術系職員向け奨学金返還支援事業

奨学金の貸与を受けていた方が、小平市技術系公務員 (土木・建築など) として採用された場合、東京都の奨学金返還支援事業の対象となります。詳しくは、小平市 ☎ (ID128798) をご覧ください。

奨学金返還額の2分の1 (最大150万円) を支援 ※大学院まで貸与されていた場合は最大225万円。

誤ったごみの出し方で ゴミ収集車の火災事故が発生

毎年、ゴミ収集車の火災事故が発生しています。火災の主な原因は、燃やさないごみに混入したスプレー缶やリチウムイオン電池です。収集時の火災事故は、収集員や付近の住民にとって大変危険です。正しい分別をしてください。

火災を起こさないための正しい出し方

- ◆ガスカートリッジ缶・スプレー缶・ライター (ID4530I) 使い切って、有害性資源の日に出してください。使い切ることができない場合は、問合せ先までお持ちください。
- ◆小型充電式電池 (リチウムイオン電池など) (ID189) リサイクルマークのついていないものは、機器から取り外し、小型充電式電池の回収ボックスへ入れてください (開館中のみ)。回収ボックスは、リサイクル協力店 (一部家電量販店)、市役所、リサイクルセンター、東部・西部出張所、図書館 (中央・喜平・上宿・津田・大沼)、なかまちテラスにあります。 ※携帯電話の充電電池や膨張・膨張・断線などしているもの、マークのないものはメーカー、販売店にお問い合わせください (引き取れない場合は、問合せ先までお持ちください)。 ※機器から取り外せない場合は、そのまま小型家電の回収ボックスへ入れてください。回収ボックスに入らない場合は粗大ごみで出してください。
- ◆電子タバコ メーカー、販売店または問合せ先へお持ちください。

各種リサイクルマーク

小平市 ☎ (ID120124) をご覧ください。 関資源循環課 (小川東町5-19-10) ☎042(346)9535

ふれあい 下水道館 7月の催し

◆学習講座 木と紙粘土で森のいきものをつくろう
ほかに、水底のお掃除係タニシを顕微鏡で観察します。
※詳しくは、小平市 ☎ (ID70022) をご覧ください。
日7月18日(日) 午前10時～11時30分
※保護者1人まで同伴可。 定30人

白梅学園短期大学 公開講座

◆白梅子ども学講座
生成AIを活用した情報収集・要約・発表資料作成の方法を学びます。AIを活用した考えの整理やアイデア発想を体験し、学習や探究活動に活かす力を身に付けます。
日7月25日(日) 午後1時～3時
中学生、高校生
※保護者同伴も可。 定20人
関白梅学園短期大学 ☎ (ID128649) へ (先着順)

平櫛田中 彫刻美術館

◆親子で美術館
親子でクイズに答えながら作品を鑑賞し、心に残った作品を粘土で作ります。
日7月18日(日) 午前10時～正午、午後1時30分～3時30分
小学生と保護者 定各10組
※粘土を使用するため、汚れても良い服装でお越しください。
関白梅学園短期大学 ☎ (ID128649) へ (先着順)

あすぴあ

◆もっと便利に、もっと楽しく LINEステップアップ活用講座
脱初心者を目指すためにグループLINEなどの便利な技を学びます。
日7月18日(日) 午後1時30分～4時
小平元氣村おがわ東1階第一会議室 定16人
関あすぴあ ☎ (ID128649) へ (先着順)

フォトニュース 5月のイベント

10日にこだいら環境グリーンフェスティバル、16日にバスとタクシーのひろばin小平2026が開催されました。多くの方が来場され、会場は大賑わいの1日となりました。

こだいら環境グリーンフェスティバル
ワイファイ コダレンジャーもかけつけました!

バスとタクシーのひろば in 小平2026
ワイファイ バスとつなひき! たくさんのバスが大集合!

夏休み親子自然観察会

◆発見!生き物たちの夜の世界
まなびのいえには主宰の上野泰子さんと一緒に、ライトトラップを使って夜間の生き物を観察します。
日7月20日(月・祝) 25日(日) 午後7時～8時30分、6時50分集合
雨天中止
※各回同じ内容です。
関中央公園東側の雑木林 定各10組
関小・中学生とその保護者
※保護者1人につき、こども2人まで。
持ちやすい服装と靴 (長袖長ズボン)、懐中電灯、飲み物、タオル、虫よけかき
日6月20日(日)の午前10時から各回前日の午後5時まで、申込みフォーム (下図QRコード) へ (先着順)

白梅学園短期大学 公開講座

◆白梅子ども学講座
生成AIを活用した情報収集・要約・発表資料作成の方法を学びます。AIを活用した考えの整理やアイデア発想を体験し、学習や探究活動に活かす力を身に付けます。
日7月25日(日) 午後1時～3時
中学生、高校生
※保護者同伴も可。 定20人
関白梅学園短期大学 ☎ (ID128649) へ (先着順)

多摩六都科学館

◆大人向けプラネタリウム 星雲世界旅行 ハワイ編
日6月24日(水) 午後1時10分～1時55分、6月28日(日) 午後5時10分～5時55分
※詳しくは、☎ をご覧ください。
関観覧券入館券:大人1千400円、中学生・高校生相当4百20円
小学生以上の方 定各2百20人
※小学生以下は入場不可。
申当日、インフォメーションへ (先着順)
関多摩六都科学館 ☎ (ID469) 6100
関多摩六都科学館 ☎ (ID469) 6100

武蔵野手打ちうどん 保存普及会

小平で古くから食されているうどんを提供します。
日7月11日・12日の土曜・日曜日 午前11時15分から
※売り切れしだい終了。8月は休業します。
関小平ふるさと村 定1食5百円
申当日、会場へ
※団体予約 (10人以上) は、利用日の10日前までに問合せ先へ。
関武蔵野手打ちうどん保存普及会 ☎ (ID253) 7543

道路上にはみ出した 樹木の枝切りなど 適切な管理を

道路に宅地内の樹木や生け垣がはみ出していると、歩行者や車の通行の支障となるほか、道路標識やカーブミラーが見えにくくなる、街路灯の光が遮られ路上が暗くなるなど、事故の原因につながるおそれがあります。
道路に樹木などがはみ出している場合は、枝を切るなど、適切な管理をお願いします。
関道路課 ☎ (ID346) 9824

夏季水道料金 基本料金無償化

都では、物価高騰下の暮らし対策の一環として、夏場4か月分の水道料金の基本料金を無償とします。申込みは不要です。
※詳しくは、☎ をご覧ください。
関東京都水道局 ☎ (ID0570091) 100
関東京都水道局お客さまセンター ☎ (ID0570091) 100

市役所食堂で販売 小平夏野菜カレー

季節の小平産野菜をふんだんに使った夏野菜カレーを販売します。この機会に、ぜひ旬のおいしさを味わってみませんか。
日8月1日(日) 9月30日(水) 6月30日(火)まで (必着) に、申込書に必要な事項を記入のうえ、問合せ先へ (送付可)
※詳しくは、申込書をご覧ください。
申書は、☎ からダウンロードできます。
関小平商工会 ☎ (ID344) 2311
関小平商工会 ☎ (ID344) 2311

子育て支援演奏会 心を彩る音楽の贈り物

皆さんも一度は耳にしたことのあるミュージカルや映画音楽、ポップスなど、さまざまなジャンルの親し
日7月3日(金) 4日(土) 午前11時～午後4時 荒天中止
関小川駅西口 (小川駅前交番 付近) 定10人程度
※詳しくは、小平市 ☎ (ID128594) をご覧ください。
関交通対策課 ☎ (ID346) 9549

中央図書館 ギャラリートーク 雑誌「工芸」の美を知ろう

陶芸家の萩原千春さんが、実際の誌面を見ながら、雑誌「工芸」の魅力などを話します。
日6月28日(日) 午前11時～正午
関中央図書館2階展示ギャラリー 定10人程度
申当日、会場へ (先着順)
関中央図書館 ☎ (ID345) 1246

理想と現実

6月23日～29日は男女共同参画週間
あなたらしさが、社会のチカラ
この機会に、性別に関わりなく、個性と能力を発揮できる社会の実現に向けて、ワーク・ライフ・バランスや希望する働き方、家事や育児、介護などの分担について考えてみませんか。
関市民協働・男女参画推進課 ☎042(346)9618

理想: 家事や育児・介護は家族みんなで分担!
現実: 性別で役割を決めつけられることがある...

市では、令和7年9月に男女共同参画推進に関する市民意識・事業所実態調査を行いました。調査の結果は、小平市 ☎ (ID126849) からご覧になれます。



公民館の講座・イベント

講…講師 保…保育定員、オリエンテーション日程
ア…iPad
抽選・□…小平市HPの申込みフォームでの申込み可

※詳しくは、公民館のチラシや小平市HP (ID43741) をご覧ください。

ジュニア大学 キャラクターにいのち吹き込む コマどりアニメにちょうせん! (全7回) 抽選・□

日 7月29日(水)~31日(金)、8月4日(火)~7日(金) 午後1時30分~3時30分

対 市内在住の小学4年~6年生 定 20人

内 オリジナルのキャラクターを作り、iPadで撮影して、コマ撮りアニメーションに挑戦する
※タブレット端末 (iPad) は公民館で用意します。

講 万屋一心さん (東京藝術大学映像研究科)

持 コマ撮りで動かしてみたいお気に入りのもの □ ID128661

申 7月15日(水)までに、申込みフォームまたは電話 (月曜日を除く) で、問合せ先へ

問 中央公民館 ☎042(341)0861

地域支援講座 大学生と考える、小平市のふるさと納税 (全3回) 抽選・□

日 7月18日・25日、8月8日の土曜日 午後1時30分~3時30分

対 市内在住・在勤・在学の方

定 15人 (30歳未満、30歳~60歳未満、60歳以上の方各5人ずつ)

内 大学生とともに、ふるさと納税制度を学び、グループワークを通してさまざまな考え方を学ぶ

□ ID128135

申 7月9日(木)までに、申込みフォームまたは電話 (月曜・日曜日、祝日を除く、午前9時~午後5時) で、問合せ先へ

問 小川公民館 ☎042(343)3620

防災・生活安全講座 家族のための終活講座 (全4回) 抽選・□

日 8月5日~26日の水曜日 午後7時30分~8時30分

対 市内在住・在勤・在学の方 定 30人

内 終活の必要性、遺言書、エンディングノートの効用を知り、身近な家族への働きかけ方を学ぶ

講 吉田徹さん (司法書士) □ ID128051

申 7月29日(水)までに、申込みフォームまたは電話 (月曜・日曜日、祝日を除く、午前9時~午後5時) で、問合せ先へ

問 小川公民館 ☎042(343)3620

ジュニア講座 フォニックスを体験しよう! (全4回) 抽選・□

日 7月28日(火)~31日(金) 午前9時30分~11時30分

対 市内在住・在学の小学3年・4年生 定 16人

内 フォニックス (英語の話し言葉における発音方法) の英語の読み方をBBC番組の動画や歌、ゲームなどで体験し、自分の言葉で英語を話すことを目指す

講 西村トトさん (イギリス英語講師) □ ID127526

持 筆記用具、プリントを入れるファイル、飲み物

申 7月14日(火)までに、申込みフォームまたは電話 (月曜・日曜日を除く、午前9時~午後5時) で、問合せ先へ

問 花小金井北公民館 ☎042(462)5790

ジュニア講座 アート書道でオリジナルポストカードを作ろう 抽選・□

日 ①7月30日(木)・②7月31日(金) 午前10時~正午 費 500円

対 市内在住・在学の小学3年~6年生 定 各20人

内 水彩絵の具で文字を自由に表現し、自分だけのポストカードを作る

講 金田桃童さん (書道家) 持 絵の具セット、雑巾、飲み物 □ ID128075

申 7月21日(火)までに、希望日 (①・②) を申込みフォームまたは電話 (月曜・日曜日、祝日を除く、午前9時~午後5時) で、問合せ先へ

問 上水南公民館 ☎042(325)4133

ジュニア講座 段ボールでソーラークッカーを作ろう!! 抽選・□

日 ①7月28日(火)、②8月4日(火)・③8月25日(火) 午前10時~正午

対 市内在住の①小学5年・6年生、②小学3年・4年生、③小学1年・2年生 (③は保護者同伴)

定 各10人

内 太陽光エネルギーを利用する地球に優しい調理器具を作る

講 NPO法人エコメッセ

持 作品 (最大辺90cm) を持ち帰るための袋、筆記用具、飲み物

□ ID127969

申 7月14日(火)までに、希望日 (①~③) を申込みフォームまたは電話 (月曜日を除く) で、問合せ先へ

問 花小金井南公民館 ☎042(461)0861

文化・教養講座 アフリカのリズムで遊ぼう 見て触れて、聴いて効く音 (全3回) 抽選・□

日 7月24日~8月7日の金曜日 午後2時~4時

対 市内在住・在勤・在学の方

定 16人

内 アフリカ音楽に触れ、歴史的背景やリズム感などを学ぶ

講 朝倉佳恵さん (グナワ音楽奏者) はか

持 飲み物、筆記用具

□ ID128071

申 7月14日(火)までに、申込みフォームまたは電話 (午前9時~午後5時) で、問合せ先へ

問 仲町公民館 ☎042(341)0862

ジュニア講座 張子のランプシェードをつくってみよう (全3回) 抽選・□

日 7月29日(水)~31日(金) 午前10時~正午 費 300円

対 市内在住・在学の小学生 定 10人

内 張子のランプシェード作りを通じて、一から物を作り上げる達成感や自信を育むとともに、同じ目的で集まった子どもたち同士での交流を図る

講 山本ほのかさん (絵画教室講師)

持 雑巾、汚れてもよい服装 (スモック可)、飲み物

□ ID126580

申 7月15日(水)までに、申込みフォームまたは電話 (月曜日を除く) で、問合せ先へ

問 津田公民館 ☎042(342)0863

文化・教養講座 日本酒を学ぼう SAKEの美学【夏】 (全2回) 抽選・□

日 7月26日、8月2日の日曜日 午後2時~4時 費 3,000円

対 市内在住・在勤・在学で20歳以上の方 定 16人

内 日本酒の味 (辛口、甘口、淡麗など) や格付け (純米や大吟醸) の違いを学び、実際に季節の日本酒を味わいながら、その奥深さを体感する
※飲酒が含まれるので、車や自転車での参加はできません。

講 中田裕二さん (日本酒専門店店主)

□ ID126583

申 7月11日(土)までに、申込みフォームまたは電話 (月曜日を除く) で、問合せ先へ

問 津田公民館 ☎042(342)0863

子育て支援講座 楽しく簡単おうちレストラン (全3回) 抽選・□

日 7月16日~30日の木曜日 午前10時~正午 費 1,000円

対 市内在住の子育て中の方 定 10人

内 子どもが喜ぶ大人気のごちそうメニューを、調理実習を通して学ぶ

講 廣瀬香菜子さん (料理講師)

保 6人、7月9日(木)

□ ID128063

申 7月1日(水)までに、申込みフォームまたは電話 (月曜・日曜日を除く、午前9時~午後5時) で、問合せ先へ

問 大沼公民館 ☎042(342)1888

臨時休館

小川西町図書館

小川駅西口複合施設への移転準備のため、臨時休館します。休館期間中は、本の貸し出しはできませんが、ブックポストは8月末まで利用できます。

ご迷惑をおかけしますが、ご理解とご協力をお願いします。

8月1日(土)~10月31日(土)

※臨時休館中は、小川西町図書館を受取館とした予約は受付できません。市内の別の図書館を受取館とした予約をお願いします。

問 小川西町図書館 ☎042(343)1200

子ども家庭支援センター		7月のプログラム		
<p>対市内在住の親子 日当日、会場へ 問子ども家庭支援センター ☎042(348)2100 ※月曜・日曜日、祝日は休館日。</p>				
名称	日程	対象	内容	
0歳さんあつまれ	7月9日(木) 午前10時~11時30分 ※初めてのの方は10時受付。2回目以降の方は10時30分受付。 子ども家庭支援センター	0歳のお子さん と保護者、妊娠中の方とご家族	わらべ歌や手遊びなどを取り入れた親子の交流会 (妊娠中のお母さんお父さんも一緒に参加できます)	
おとうさんの会	7月25日(土) 午前10時30分~11時30分 子ども家庭支援センター	0歳・1歳のお 子さんとお父さん	0歳・1歳のお父さん 同士の交流会	
りばんの会	7月28日(火) 午前10時~11時30分 ※個別相談は11時まで受付。 子ども家庭支援センター	1歳3か月ぐら いまでのお子さん と保護者	助産師さんとの個別相 談会	
出張ひろば	りばんの会	7月14日(火) 午前10時~11時30分 ※10時から受付。10時20分からお話会。 東部市民センター和室	1歳3か月ぐら いまでのお子さん と保護者	助産師さんを囲んで親 子でふれあい遊びをし ながらのお話会
	0歳さんあつまれ	7月24日(金) 午前10時~11時30分 ※初めてのの方は10時受付。2回目以降の方は10時30分受付。 鈴木公民館和室	0歳のお子さん と保護者	わらべ歌や手遊びなどを取り入れた親子の交流会

子ども家庭支援センター

子育て講座

▶ペアレントトレーニング ストック
子どもに寄り添いながら、気持ちコントロールする方法を練習します。

日 8月6日・27日の木曜日 午前10時~正午 全2回

対市内在住の3歳~小学校低学年の保護者

※初めての方を優先。

◆**こどもに寄り添うこととは**
乳幼児期に大切にしたいこどもの心の育ちに焦点を当て、こどもの関わり方などについて、臨床発達心理士と一緒に考えてみませんか。

日 8月7日(金) 午前10時30分~11時30分

対2歳前後のイヤイヤ期~就学前までのお子さんの保護者

— 共通 —

場子ども家庭支援センター (小平元)

学校を休みがちな子の親の会

◆小平地域教育サポート・ネット事業

不登校のこどもの保護者には、戸惑いや心配事がたくさんあります。卒業後の進路、親の関わり方などに

5月分までの児童手当、児童育成手当 (育成手当、障害手当) を受給している方に、6月10日付けで指定の口座に手当を振り込みました。

※出生、転居・転出、離婚、婚姻などにより、支給要件に該当、変更、消滅となる方は、届出が必要です。

詳しくは、お問い合わせください。

問 子ども若者みらい課 ☎042(346)9544

ついで、先輩保護者や同じ思いの方々と交流します。

日 7月25日(土) 午後6時~8時

場 小川西町公民館和室1

対 学校を休みがちなこどもの保護者

※小・中学校卒業生の保護者の方も可。

※該当しない方はご遠慮ください。

定 15人

申 当日、会場へ

問 地域学習支援課 ☎042(346)9834

振り込みのご確認を

児童手当・児童育成手当

気村おがわ東2階 (各10人程度)

申 6月23日(火)の午前10時から、問合せ先へ (電話可、先着順)

問 子ども家庭支援センター ☎042(348)2100



参加者を募集

伝統文化親子教室

文化庁の補助金を受けて開催する教室です。

花小金井・日本舞踊教室

日本舞踊の基本動作を学んで課題曲を習得します。

7月7日、11月17日の第1・3火曜日(8月と11月3日を除く) 午後3時30分～8時 全7回

場 東部市民センター、花小金井南公民館

対 4歳～中学生

定 15人

持 浴衣、帯、足袋または白靴下、扇子

申 6月20日(土)から7月6日(月)までに、申込みフォーム(左図QRコード)へ(先着順)

問 日本舞踊担当・成松 090(1506)0630

◆伝統文化体験・日本舞踊教室

古典芸能の基本動作や古来の考え方、日本舞踊を通して学んで体験し、課題曲を習得します。

7月9日、11月26日の第2・4木曜日(8月を除く) 午後3時30分～8時 全8回

場 中央公民館

対 4歳～中学生

定 15人

持 浴衣、帯、足袋または白靴下、扇子

申 6月20日(土)から7月8日(水)までに、申込みフォーム(右図QRコード)へ(先着順)

問 日本舞踊担当・成松 090(1506)0630

小平市文化協会

◆ゆかた・着物無料着付教室

7月5日(日) 午後1時～3時

場 美園地域センター

持 浴衣、着物、帯ほか

申 当日、会場へ

問 小平市日本舞踊連盟・花柳 090(2338)5784

◆小平市三曲協会 セタコンサート

7月11日(土) 午後3時開演 2時30分開場

場 ルネこだいら中ホール ※駐車場はありません。

内 琴・三絃・尺八による演奏会(山上の松ほか) 鶴寿千歳、今日のごよび、尾上松ほか

申 当日、会場へ

問 小平市三曲協会・幡野 042(323)0690

吹奏楽のまちこだいら

ルネこだいら サマーウインドバンド フェスティバル

市内学校の吹奏楽部、市内で活動する吹奏楽団がルネこだいらに集結して、吹奏楽の魅力をお届けします。

7月19日(日) 午前10時30分開演

場 ルネこだいら大ホール

申 当日、会場へ

問 ルネこだいら 042(345)5111

HP ルネこだいら

スポーツイベント

小平市スポーツ協会 (〒187-0025 津田町1-1-1 市民総合体育館内) ☎042(349)1350

※受付・問合せは、平日の午前8時30分から午後5時まで。

講師

※体育館…市民総合体育館。詳しくは、各問合せ先へ。

合気道・無料見学体験会 (小平市合気道連盟)

日 ①6月27日(土) 午前11時～午後0時30分
②6月28日(日) 午後4時30分～6時30分

場 ①花小金井南中学校、②体育館

対 市内在住・在勤・在学の小学生以上の方
※運動ができる服装でお越しください。

内 合気道教室の見学と体験

申 当日、会場へ

問 先山 090(5582)7342

バウンドテニス ジュニア・親子初心者教室 (小平市バウンドテニス協会)

日 8月23日・30日の日曜日 午前9時30分～11時30分 全2回

場 小平第五小学校体育館

対 市内在住の小学生～中学生 (小学生は保護者の同伴が必要)
※未就学児(参加児童の弟、妹)も参加可。初心者以外の参加可。
運動のできる服装で、室内運動靴を持参。用具の貸し出しあり。

定 16人程度

講 日本バウンドテニス協会公認指導員

申 6月30日(火)までに、電話または電子メールで問合せ先へ

問 小平市バウンドテニス協会 ☎090(7171)7137、✉bound-tennis.kodaira@jcom.home.ne.jp

ジュニアカンフー夏季教室 (小平市武術太極拳連盟)

日 7月25日～8月29日の土曜日 午後2時～4時
▷午後2時～3時…未経験者向け体験講習
▷午後3時～4時…経験者にも対応した講習

場 体育館(予定)

対 市内在住・在学の未就学児～高校生
※運動に適した服装で上履き、飲み物を持参。
※各人のレベルに合わせて指導するので、どなたでも参加できます。

定 20人

内 中国武術(長拳)の基本動作の体験(集中力、俊敏性、柔軟性などが身に付きます)

講 武田幸子(元全日本選手権チャンピオン)ほか

申 各回前日までに、申込みフォーム(右図QRコード)へ(電子メール可)

問 常見 ☎070(8574)1461、✉kungfugenbukai@gmail.com

学校体育館スポーツ個人開放中止日

学校行事や施設の工事などにより、個人開放を急ぎよ中止する場合があります。最新の情報は、小平市HP(ID56016)をご覧ください。

6月 二小…21日・26日 三小…28日 四小…21日 七小…21日
7月 四小…5日・19日 六小…5日・7日・21日・28日 七小…14日

イベント名	とき	ところ	費用	申込み・問合せ	備考
ハーモニカ見学会及び体験会	6月27日(土)午前9時30分～正午	なかまちテラス	無料	中島 ☎090(1059)6618	ハーモニカC調持参、10人限定、先着順
団体名	活動日	ところ	会費	申込み・問合せ	備考
やまびこ歌謡サークル	第2・4火曜日午後1時30分～3時30分	上水南公民館	月2,000円	山田 ☎042(322)9603	うた好きの方、ぜひ待っています
スポーツ吹しの会ブルーベリー小平	水曜または木曜日午前9時～正午	福祉会館小ホール	月1,000円	廣江 ☎090(2144)0534	無料体験あり、道具貸与
小平ギターアンサンブル	水曜日午後1時～5時	花小金井南公民館ほか	月2,000円	高橋 ☎042(345)6573	ギター合奏と重奏で音楽を楽しむ、定演あり
3B体操鷹の台サークル	水曜日午前9時30分～11時	市民総合体育館	月3,000円	柴田 ☎090(8560)4445	運動が苦手、久しぶりでも大丈夫、無料体験有
津田写真サークル	第1・3金曜日午後1時～4時	津田公民館	月1,500円	木原 ☎042(208)7164	講師を招き写真技術の向上と親睦をはかる
版華会	第2・4日曜日午後1時～4時	中央公民館	月1,000円	高橋 ☎090(7186)7159	木版画初心者、見学大歓迎
金曜ストレッチサークル	第2～4金曜日午前10時～11時15分	学園東地域センター	月1,500円	小嶋 ☎090(3220)9084	講師:松延まき子
彩絵の会(絵手紙)	第2・4水曜日午後2時～4時	大沼地域センター	月2,000円	キタツメ ☎042(315)7952	脳活性しませんか、見学可

掲載希望団体はシティブロモーション課、公民館利用団体は各公民館へ ▷政治、宗教、営利不可 ▷先着順で受付 ▷添削あり ▷掲載後の責任は負いかねます シティブロモーション課 ☎042(346)9505

ご利用ください **市民無料相談** 市民課市民相談担当

相談名	担当者	相談日	相談時間など
法律相談	弁護士	7月10日(金)・16日(木)	・相談時間(予約制) 午後1時30分～4時30分 (1回30分以内)
税務相談	税理士	7月8日(水)	
交通事故相談	弁護士(交通事故専門)	7月7日(火)・21日(火)	・対象 市内在住・在勤・在学の方
相続・暮らしの手続相談	行政書士	7月6日(月)・15日(水)	
登記・成年後見相談	司法書士	7月14日(火)	・申込み(電話可、先着順) 6月22日(月)から 午前8時30分～午後5時 (相談日当日は正午まで、 土曜・日曜日、祝日を除く)
住宅・不動産相談	宅地建物取引士等	7月28日(火)	
年金・労務相談	社会保険労務士	7月1日(水)	☎042(346)9508
行政相談	行政相談委員	7月17日(金)	
人権・身の上相談	人権擁護委員	7月17日(金)	※各相談についておひとり 1年度3回までです。
家庭相談	家庭相談員	7月13日(月)	
市民相談(市政など)	市職員	月曜～金曜日(祝日を除く)	午前8時30分～午後5時 ☎042(346)9508
消費生活相談	消費生活相談員	月曜～金曜日(祝日を除く)	午前9時～正午、午後1時～4時 ☎042(346)9550

キッズダンス教室

夏休みの夜に、音楽に合わせて楽しくダンスを学ぶ、特別感のあるこども向けの教室です。

日▷7月21日～8月4日の火曜日…小学1年・2年生
▷7月24日～8月7日の金曜日…小学3年～6年生

※いずれも午後6時15分から7時15分まで。各全3回。

場 中央公民館地下1階レクリエーションホール

対 市内在住・在学の小学生(保護者の送迎が必要)

※見学は終了10分前からで、中央公民館の駐車場を利用可。

定 各30人 動きやすい服装、室内運動靴、タオル、飲み物

申 7月6日(月)までに、申込みフォーム(右図QRコード)または電子メールで教室名、住所、氏名、学年、電話番号を問合せ先へ(電話可、申込み多数の場合は抽選し、7月10日(金)ごろに全員に通知)

問 文化スポーツ課 ☎042(346)9612、✉cdc0020@city.kodaira.lg.jp



小平市ホームページに関するアンケートにご協力を



今後、小平市ホームページをより使いやすいものとする参考にするため、ホームページを利用する方を対象に、アンケートを実施しています。ぜひご意見をお寄せください。

回答期間 6月30日(火)まで
回答方法 申込みフォーム (右図QRコード) へ
問 シティプロモーション課 ☎042(346)9505



市長のこぼれ話

一歩先行く資源循環

小平市では、ふとんの回収を2週に1度行っています。実は、都内でふとんを無料で回収し、資源化している自治体は少なく、関連事業者からは、資源循環の観点で一歩先を行く貴重な自治体として評価されています。また、生ごみを肥料として再生する「食物資源循環事業」は、東京都の計画の中で先進事例として紹介されました。

市民の皆さんの行動が、小平の未来をより豊かなものにしていきます。これからもやさしい循環のまちを育てていきたいと思います。

小平市長 小林洋子



集められたふとん

コダイラシート大作戦

期間内に市内店舗で発行されたレシートを合計3,000円以上集めて応募すると、抽選で1万円分の市内対象店舗で使える商品券が当たるイベントを実施します。

※詳しくは、HPをご覧ください。

◆応募期間 (レシートの対象期間)

7月1日(水)～8月31日(月)

◆商品券利用期間

10月1日(木)～11月30日(月)

◆応募方法

8月31日(月)まで(必着)に、応募用紙とレシートを問合せ先(送付可)、または産業振興課(市役所1階)に設置の専用回収ボックスに投函
※応募用紙は問合せ先や市役所にあるチラシか、HPからダウンロードしてください。



■市内事業者の方

商品券を利用できる取扱加盟店を募集しています。

☎7月31日(金)まで(必着)に、取扱加盟店登録申請書を問合せ先へ(送付可)

※取扱加盟店登録申請書はHPからダウンロードできます。

— 共 通 —

HP 小平商工会

☎ 小平商工会 (〒187-0032 小川町2-1268) ☎042(344)2311

スマホde夏のこだいら産直めぐり 農産物直売所デジタルスタンプラリー

豪華景品が当たる、直売所を巡るデジタルスタンプラリーを開催します。スタンプ5個、15個、30個で抽選会に参加できます(最大3回まで)。参加方法や対象直売所など、詳しくはHPをご覧ください。

◆スタンプラリー

☎6月27日(土)～7月25日(土) 午前9時～午後5時

◆景品抽選会

☎7月26日(日) 午前9時～午後4時 小平ファーマーズ・マーケット(小川町2-1827)

▷7月27日(月) 午前9時～午後4時 こだいら観光まちづくり協会(学園東町1-16-1)

▷8月1日(土) 午後5時～8時 たけのこ公園(花小金井7-9-10)

※景品が無くなりしだい終了。

— 共 通 —

協力 JA東京むさし小平支店、農のあるまちづくり推進会議

HP こだいら観光まちづくり協会 デジタルスタンプラリー

☎ こだいら観光まちづくり協会 ☎042(312)3954

小平グリーンロード 灯りまつり 参加者を募集



小平グリーンロード沿いを中心に、今年も灯りまつりを開催します。昔から市内に伝わるまつり灯ろうを小平の伝統文化として捉え、市民が持ち寄る灯ろうを飾ります。ぜひご参加ください。詳しくは、小平市HP (ID127980) をご覧ください。

☎8月1日(土) 午後6時30分(点灯)～8時30分(消灯)

※熊野宮は午後8時に消灯。

※参加者は、午後5時30分から6時までに、申込み時に決めた会場に集合。

場 小平グリーンロード沿いの公園などの16会場

※小平駅南口、あじさい公園、天神じゃぶじゃぶ公園、天神さくらそう公園、小平ふるさと村、たけのこ公園、ひかりが丘公園、花6花の木公園、花小金井駅南口、花小金井南市民広場、中央公園、ふれあい下水道館、熊野宮、ガスミュージアム、こもれびの足湯、小川駅東口ハナウタコモチ(ブリヂストン・パークウェイ)。

対 灯りまつり当日、灯ろうの展示・回収ができる方

内 手作りの灯ろうを参加者が持ち寄り、申込み時に決めた会場に展示

※あじさい公園、花小金井駅南口の参加者は募集しません。

※絵柄は、灯りに浮かび上がる物であれば自由です。側面にメッセージや制作者名を記載することもできます。ただし、営利や政治・宗教の内容の記載はお断りします。

☎6月22日(月)から7月15日(水)までに、問合せ先(市役所1階)へ

※申込み時に窓口で、灯ろうの木枠・和紙をお渡しします(先着順)。持ち帰り用の袋をお持ちください。

※過去に灯りまつりで使用した灯ろうでも参加できます。必要な方には、和紙をお渡しします。

◆灯ろう展示会

昔ながらの地口灯ろうや、灯りまつり会場の写真などを展示します。

☎7月1日(水)～8月1日(土)

場 市役所1階正面エレベーター横、ふれあい下水道館地下4階特別展示室

◆動画で学ぼう 灯ろうの作り方

地域宣伝隊コダレンジャーが灯ろうの作り方を紹介する動画を、小平市公式YouTubeで公開しています。

右下図QRコードからご覧になれます。



小平市公式
YouTube

◆ボランティア募集

灯りまつり当日の設営や案内などの会場運営を手伝う方を募集します。

詳しくは、お問い合わせください。

☎8月1日(土) 午後

場 灯りまつり各会場



◆灯ろう工作教室

☎7月26日(日) 午前10時30分から、午後2時30分から
場 ガスミュージアム(大沼町4-31-25)

対 灯りまつり当日に参加し、灯ろうを展示・回収できる方

※小学生以下は保護者同伴。

定 各20人

☎6月20日(土)から7月24日(金)までに、申込みフォーム(右図QRコード)へ(先着順)

※灯ろうキット、工作用具などはガスミュージアムが準備します。



— 共 通 —

☎ 小平グリーンロード灯りまつり実行委員会、こだいら観光まちづくり協会ほか

☎ シティプロモーション課 ☎042(346)9581