



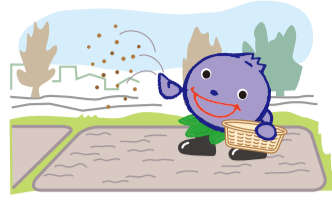
平成30年(2018年)

11/5

第1472号

市報

こだいら



ふるペー



市立小・中学校新入学説明会……………	2面
平成29年度 小平市の財政事情……………	4面
小平アートプロジェクト2018 開通 小平ふるさと鉄道……………	8面



麦まきの秋

かつて、小平で収穫される主要作物のひとつに、麦がありました。
秋に麦の種まき(麦まき)を終える日は、一年の農作業の節目として農家の人々にとって特別な日でした。
麦づくりが盛んだったころの様子と、麦まきを終えた日に農家で行われていた習慣を紹介します。

麦の生産地

昭和初期ごろまで、小平は畑が広がる農村地帯で、多くの農家で麦を作っていました。麦は、10月中旬から11月中旬ごろまでに種をまき、翌年の梅雨前の5月下旬から6月上旬ごろに収穫をします。麦が収穫できる時期を麦秋と呼び、この時期の小平は、黄金色をした麦畑が広がっていました。

麦は、農家にとって貴重な収入源であり、当時のご馳走であったうどんの原料でもあります。うどんは、来客へのもてなしや、行事に欠かせないため、うどんを作る分の小麦はどの農家でも作っていました。



昭和24年から31年ごろの麦畑の様子
「小平市立図書館所蔵 飯山達雄氏寄贈」

昭和30年代ごろから、麦価の低下により作物がうどや果物に変わっていききました。また、畑の宅地化も進み市内で麦を作る農家はとも少なくなりました。

代々、小川町で農家をしている立川さんの畑では、現在も麦を作っていて、小平ふるさと村の催しで販売する糧うどんなどに使われています。



現在作っている小麦は「さとのそら」という品種です。作った麦は、うどん打ちなどで使う小麦粉になる以外にも、学校の教育用で育てる麦の種や、お盆に小川寺の迎え火で使いたいまつらのわらなどにも使われています。

立川栄さん

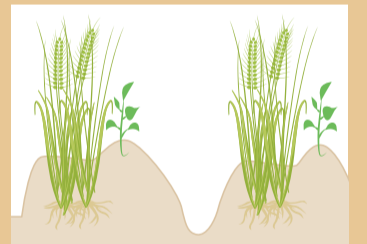
麦まきを終える日

10月から11月は、さつまいもなどの作物の収穫と麦まきが重なる時期でした。麦はさつまいも収穫後の畑に作るため、さつまいものつるや根が土に多く残り、畑を耕すと、くわにつるが絡んだり、麦まきの準備には時間がかかりました。寒い時期に麦をまくと実の入りが悪くなり、この時期は日を追って寒くなるため、麦まきは時間との戦いでした。このため、農家の人々は麦まきが終わる日まで朝早くから農作業をしていました。こうした忙しい日々最後の日、麦まきを終えた日にはみなで労をねぎらい、当時のご馳走であったうどんを作って食べました。麦作をする農家が少なくなった現在、こうした習慣はだんだんと無くなっています。



立川ウメさん

昔、麦まきをしていると別の農家さんから「そろそろ麦まき締めいできそうかい、うちは今日だよ。家に帰ってうどん食べるよ」と声をかけあって麦まきを終える日を楽しみにしていました。収穫への感謝や豊作への願いをこめてうどんを食べていました。



麦畑では、さつまいもも一緒に作っていました。さつまいもは、5月に麦の間に苗を植えて10月に収穫をします。



畑の土をフカフカになるまで耕し、肥料をまいて麦をまくため、作業はとても労力がかかりました

小平ふるさと村 麦まき日待ち秋のまつり

人々が集まって会食や余興を行った日待ちの行事を再現して、手打ちうどんの実演・試食、水車を使った製粉作業、紙芝居の実演をします。

※うどんの数に限りがあります。

と き 11月17日(土) 午前11時～午後2時 小雨決行

※雨天の場合は、18日(日)に順延。

主 催 武蔵野手打ちうどん保存普及会、小平市文化振興財団

問合せ 小平ふるさと村 ☎042(345)8155



手作りの味を楽しめます



教育委員会委員に山口有紀子氏

市議会9月定例会で、教育委員会委員を市長が任命することについて同意の議決があり、11月1日付で新たに山口有紀子氏が任命されました。任期は、平成34年10月31日までの4年間で、

都営住宅

地元割当 入居者を募集

市民を対象に、市内の都営住宅の入居者を募集します。

平成31年度採用市職員募集

募集職種・採用予定人数・応募資格

試験日 12月2日(日) 採用試験要項・申込書の配布 11月14日(水)まで、職員課(市役所3階)・東部・西部出張所で配布

職種	採用予定人数	応募資格
一般事務(身体障がい者対象)	若干名	昭和34年4月2日以降に生まれた方で、次の要件をすべて満たす方
一般技術(土木)	若干名	昭和57年4月2日以降平成13年4月1日までに生まれた方
保育士	若干名	平成元年4月2日以降に生まれた方で、保育士資格を有するか、平成31年3月31日までに資格取得見込みの方

募集住宅 3人以上の世帯向住宅(学園東町)：1戸

対象 次のすべてに該当する方

申込書(募集案内)の配布 11月14日(水)～22日(木) 市民課(市役所1階)・東部・西部出張所、動く市役所、大沼・鈴木・中島地域センター、小川・上水南公民館

申込日 11月14日(水)まで、提出書類を問合せ先へ

政治教養講座 元早稲田大学総長で、現在は一般財団法人アジア平和貢献センター理事長として活躍している西原春夫さんが、世界における日本の役割につ

西原春夫さん講演会

世界における日本の役割

成年後見人などの実務について、本人に寄り添った身上保護のあり方、家庭裁判所への報告の仕方などを具体的に学びます。

市立小・中学校 新入学説明会

平成31年4月に小・中学校に入学

小学校名	とき(平成31年)	小学校名	とき(平成31年)
小平第一小学校	2月26日(火) 午後2時から	小平第十五小学校	2月14日(木) 午後2時から
小平第二小学校	2月15日(金) 午後2時50分から	花小金井小学校	2月14日(木) 午後3時から
小平第三小学校	2月14日(木) 午後2時から	鈴木小学校	2月5日(火) 午後2時30分から
小平第四小学校	2月19日(火) 午後2時から	学園東小学校	2月15日(金) 午後2時30分から
小平第五小学校	2月22日(金) 午後2時10分から	上宿小学校	2月7日(木) 午後2時30分から
小平第六小学校	2月19日(火) 午後2時から	中学校名	とき(平成31年)
小平第七小学校	1月31日(木) 午後2時30分から	小平第一中学校	2月7日(木) 午後2時から
小平第八小学校	2月19日(火) 午後2時30分から	小平第二中学校	2月7日(木) 午後2時45分から
小平第九小学校	2月7日(木) 午後2時30分から	小平第三中学校	1月18日(金) 午後2時30分から
小平第十小学校	2月7日(木) 午後2時から	小平第四中学校	2月1日(金) 午後2時30分から
小平第十一小学校	2月20日(水) 午後2時から	小平第五中学校	2月19日(火) 午後2時45分から
小平第十二小学校	1月25日(金) 午後2時30分から	小平第六中学校	1月18日(金) 午後3時から
小平第十三小学校	2月7日(木) 午後2時から	上水中学校	2月8日(金) 午後2時30分から
小平第十四小学校	2月8日(金) 午後2時30分から	花小金井南中学校	1月12日(土) 午前11時から

申込日 11月27日(火)まで(必着)に、提出書類を問合せ先へ

問合せ 市民課(〒187-8701 小平市役所) ☎042(346)9520

成年後見人などの実務について、本人に寄り添った身上保護のあり方、家庭裁判所への報告の仕方などを具体的に学びます。

するお子さんの保護者を対象とした説明会を、左表のとおり開催します。

陸上自衛隊 高等工科学校 生徒を募集

応募資格 平成31年4月1日現在、15歳以上17歳未満で中学校卒業(見

試験放送を実施

地震などの緊急情報をお知らせする、全国瞬時警報システム(Jアラート)の試験放送を実施します。

全国瞬時警報システム(Jアラート)

要件の概要

住宅の敷地については、住宅用地の特例により税負担を軽減して

審議会などの日程

それぞれ傍聴できます。

今月の税

国民健康保険税(第5期) 納付は、11月30日(金)の納期限までお願いします。

インターネットからクレジットカードで市税の納付を

市税は、コンビニエンスストアで納付できます。

申込日 当日、午後1時40分から、問合せ先で受付(先着順)

問合せ 教育総務課 ☎042(346)9568

申込日 当日、午後3時から、会場

申込日 平成31年1月7日(月)まで(必着)に、問合せ先へ

市税は、預金残高をご確認ください。

車税、国民健康保険税 ※納付金額に応じた決済手数料が必要

問合せ 収納課 ☎042(346)9526



パネル展と映画上映

私宅監置と日本の精神医療史

日本の精神医療が未発達だったころ、精神障がい者を自宅の一室や物置小屋に閉じ込める私宅監置という制度がありました。

日本の精神科医療の歴史から何を学ばなければならないか、貴重な資料とパネル展示で考えます。

◆パネル展
とき 12月7日(金)～9日(日)
午前10時～午後6時
※9日は午後7時まで。

◆パネル展示の案内と解説
とき 12月9日(日) 午後2時から、4時から
定員 各30人
申込み 当日、会場へ(先着順)

◆映画「夜明け前 呉秀三と無名の精神障害者の百年」とトークセッション
百年前、私宅監置の実態を調べ、精神障がい者の治療にまい進した呉

風疹にご注意を

関東地方を中心に、風疹が流行しています。妊娠中に風疹にかかる

◆風疹抗体検査と風疹予防接種の費用を助成
無料で抗体検査を行っています。

問合せ 健康センター ☎042(346)3700
問合せ(申込み) 健康センター ☎187-0043

成人健康教室・相談などの日程

問合せ(申込み) 健康センター ☎187-0043 学園東町一丁目19番12号 ☎042(346)3701

Table with 4 columns: 日程, 内容・持ち物, 定員・申込みほか. Rows include medical consultation, health promotion, and women's well-being classes.

※対象は市内在住の方です。車での来場はご遠慮ください。

乳幼児の教室・相談などの日程

問合せ(申込み) 健康センター ☎187-0043 学園東町一丁目19番12号 ☎042(346)3701

Table with 5 columns: とき, 対象, 持ち物, 定員・申込みほか. Rows include step-up nutrition, kitchen skills, and BCG vaccination.

※会場は健康センター。車での来場はご遠慮ください。
※ステップ1...5・6か月児、ステップ2...7・8か月児、ステップ3...9～11か月児、ステップ4...1歳～1歳6か月児。

休日応急診療・準夜応急診療 (内科・小児科)

Table with 6 columns: 日程, 診療時間, 名称, 所在地, 電話番号. Rows for weekend and night emergency services.

※応急診療所の診療科目は内科と小児科です。高校生以下の受診は、保護者の同伴が必要です。

休日歯科応急診療医 (診療時間:午前9時～午後5時)

Table with 4 columns: 日程, 医療機関名, 所在地, 電話番号. Rows for weekend dental emergency services.

※車でお越しの際は、必ずお問い合わせください。また、医療機関は変更になる場合があります。

東京都による救急診療などの相談・案内

Table with 4 columns: 東京消防庁救急相談センター, 小平消防署, 東京都医療機関案内. Rows for emergency consultation services.

精神保健福祉を
考える つどい

◆こいだいら元気フェス2 発信メッセージ
精神障がいを抱えた方が、自身の主張やパフォーマンスを通して、み

献血にご協力を

とき 11月20日(火) 午前10時～11時45分、午後1時～3時45分
ところ 市役所1階ロビー
対象 16歳～69歳の方(65歳以上の方は、60歳以降に献血経験がある方に限ります)

調理実習編・保育付き
血管力アップ教室

とき 12月7日(金) 午前9時30分～午後0時30分 午前9時10分受付
ところ 健康センター
対象 市内在住の方
定員 30人

国民健康保険

◆特定健診を受診していない方は、集団健診を受診を
集団健診は、10月末までに国民健康保険(国保)の特定健診を受けていない方

国民年金

◆ねんきんネットで年金記録を確認
11月30日は年金の日です。ねんきんネットは、自分の年金記録の照会

◆データヘルス計画に基づく保健事業実施状況報告書を作成
データヘルス計画とは、国保加入者の医療や健診のデータを分析して

◆週末年金相談
年金事務所では、第2土曜日の午前9時30分から午後4時まで、年金請求に関する相談をしています。

和19年4月1日、昭和54年3月31日生まれ)
▽10月末までに特定健診を受診していない
※7月以降、すでに医療機関で特定健診・人間ドックを受診した方や、小平市国保に加入していない方、平成30年4月2日以降に小平市国保に加入した方は受けられません。

公民館の講座・イベント

日…日程 費…費用 対…対象 内…内容 持…持ち物 申…申込期限と実施場所
電…電子メールでの申込可 (☒kominkan-koza@city.kodaira.lg.jp)

土曜子ども映画会 世界名作アニメ パンピ ほか 定員30人 先着順 日 11月10日(土) 午前10時から 申 当日、中央公民館へ☎042(341)0861
金曜市民劇場 たけくらべ 定員60人 先着順 日 11月16日(金) 午後7時から 内 明治中期の吉原。遊女・大巻を姉にもつ美登利と竜華寺の信如の淡い恋物語。原作：樋口一葉 監督：五所平之助 出演：美空ひばり、岸恵子ほか 申 当日、中央公民館へ☎042(341)0861
文化・教養講座 異文化を理解しよう (全5回) 先着順 日 11月16日～12月21日の金曜日 (11月23日を除く) 午前10時～正午 対 市内在住・在勤・在学の方 内 東京オリンピック・パラリンピック開催に向け、7か国(ヨーロッパ、中南米、中東、東アジアなど)の方と交流する中で、その国の多様性を学び日本との相違点を理解する 申 11月13日(土)まで(月曜日を除く)に、小川公民館へ☎042(343)3620
地域支援講座 ソウルフードで国際交流 フランスのお菓子作り 抽選 日 12月1日(土) 午前10時～正午 費 500円 対 市内在住の方 内 フランスのお洒落なお菓子作りを楽しみながら、国際理解を深める 申 11月16日(金)まで(日曜・月曜日、祝日を除く)に、鈴木公民館へ☎042(388)0050
地域支援講座 フラダンス 1日体験 先着順 日 12月1日(土) 午前10時～11時30分 対 市内在住の方 内 子どもから大人まで楽しめる、フラダンスの世界を体験する 申 11月6日(火)から、鈴木公民館へ(日曜・月曜日、祝日を除く)☎042(388)0050
地域支援講座 「伝えたい人に伝わるから集まる」チラシの作り方 (全3回) 抽選 日 12月5日～19日の水曜日 午前10時～正午 対 市内在住・在勤・在学の方 ※同一団体の参加者は2人まで。 内 伝わるチラシのポイントを理解して、たくさんの人が集まるチラシの作り方を学ぶ 申 11月20日(火)まで(日曜・月曜日、祝日を除く)に、中央公民館へ☎042(341)0861
文化・教養講座 知らなかったわが町ふるさと小川村(食文化編) (全3回) 抽選 日 12月6日(木)・13日(木)・19日(水) 午前10時～正午 費 1,500円 対 市内在住・在勤・在学の方(中学生以上) 内 小平の郷土料理、煮団子と糰うどんを調理・実食しながら、小川村の食文化のルーツを探る 申 11月20日(火)まで(日曜・月曜日、祝日を除く)に、上宿公民館へ☎042(345)1164
地域連携講座 七宝焼をやってみませんか 抽選 日 12月8日(土) 午後1時30分～3時30分 費 500円 対 市内在住・在勤・在学の方 内 自分でデザインしたペンダントの作製を通して、七宝焼の楽しさを体験する 申 11月28日(水)まで(日曜・月曜日、祝日を除く)に、花小金井北公民館へ☎042(462)5790
文化・教養講座 オリンピックの参加国について学んで応援しよう ジャマイカ編 先着順・☒ 日 12月15日の土曜日 午前10時～11時30分 小平第十五小学校 対 市内在住の方(児童は小学3年～6年生) 内 ジャマイカ人の講師から、ジャマイカの歴史や音楽、文化を小学生とともに学ぶ 持 上履き、靴を入れる袋 申 12月13日(木)まで(月曜日を除く)に、中央公民館へ☎042(341)0861

※詳しくは、公民館のチラシや小平市ホームページをご覧ください。
※電子メールで申込み場合には、住所、氏名(ふりがな)、年齢、性別、電話番号を記入のうえ、講座名を件名として送信。申込み期限の翌日までに確認メールが届かない場合はお問い合わせください。

小川公民館まつり

問合せ 小川公民館☎042(343)3620

11月10日(土)	★作品展示(午前9時30分～午後4時) 白梅幼稚園園児作品、白梅学園清修中高一貫部生徒作品、武蔵野美術大学学生作品、五中生徒作品 小川保育園作品ほか ★模擬店(午前10時から) コーヒー、焼き菓子、焼きそば、から揚げの販売ほか ★手作りバザー(午前10時から) ★体験コーナー(午前10時～午後3時) プラバン作り(白梅学園大学)、お絵かき教室(武蔵野美術大学)ほか ★舞台発表(午前10時～午後3時30分) 三ツ矢竹輝さん(コンサート)、ラ・シャープ(オカリナ)、歌う会花の小川(合唱)、国立音楽大学(サクソフォンコンサート)
11月11日(日)	☆作品展示(午前9時30分～午後3時30分) ☆模擬店(午前10時から) ☆手作りバザー(午前10時から) ☆体験コーナー(午前10時～午後3時) ★落語演芸(午前10時～11時) 一橋大学落語研究会 ★舞台発表(午前11時～正午) ガーデニア(フラダンス) ★まつり講演会(午後1時～2時) 「紅葉の季節に真打ちがやってきます」柳亭こみちさん(落語家) ★舞台発表(午後2時～3時) 武蔵野美術大学コーラス部(コーラス)

※☆は10日と同じ内容です。

津田公民館まつり

問合せ 津田公民館☎042(342)0863

11月17日(土)	★鉢物(午前9時30分から) ★作品展示(午前9時30分～午後4時) 鎌倉彫、玉川上水自然観察、写真、津田保育園園児作品、四小児童作品、四中生徒作品など ★お茶席(午前10時～午後3時30分) ★開会式典(午前10時30分～10時50分) ★模擬店(午前11時から) 赤飯、おにぎり、けんちん汁 ★喫茶(午前10時30分～午後3時30分) コーヒー、紅茶、ジュース、駄菓子 ★まつり音楽会(午前11時～午後0時30分) 「サクソフォン アンド ピアノコンサート」国立音楽大学学生グループ ★舞台発表(午後1時30分～3時30分) 大正琴、混声合唱、民謡とダンス
11月18日(日)	☆鉢物(午前9時30分から) ☆作品展示(午前9時30分～午後4時) ☆模擬店(午前11時から) ☆喫茶(午前10時30分～午後3時30分) ★舞台発表(午前11時～午後4時) 四小よさこい、詩吟、ジャズ、ギター、オカリナ、リコーダーなど ★閉会式(午後4時～4時10分)

※☆は17日と同じ内容です。当日の状況により、時間・日程などを変更する場合があります。

とき	対象施設	施設種類		
11月17日(土)	午前10時～正午	大澤家庭的保育室(御幸町) 土屋家庭的保育室(花小金井南町) いぐち家庭的保育室(花小金井)	家庭的保育事業	
	午後1時～3時	大場家庭的保育室(小川町) 木村家庭的保育室(上水本町) しみず家庭的保育室(鈴木町)		
		11月18日(日)		午前10時～午後1時

※上記以外の施設については、各施設に直接お問合せください。

相談会
東京都認証保育所 家庭的保育事業
東京都認証保育所と家庭的保育事業の相談会を、平成31年度4月期から

出張児童館イン 子育てふれあい広場
子育てふれあい広場に、児童館の遊びを届けます。体操や親子のふれあい遊びを一緒に楽しみましょう。
とき 11月29日(木) 午前11時から
ところ 御幸地域センター

ひとり親家庭 医療費助成制度 現況届の提出を
医療費をお持ちの方で、引き続き平成31年1月からの医療費の交付を受けるには、現況届の提出が必要です。
手続きが必要な方には、現況届を発送しました。
提出期限 11月19日(月)まで
提出窓口 子育て支援課(市役所2階、東部・西部出張所、動く市役所)

出張児童館イン 子育てふれあい広場
子育てふれあい広場に、児童館の遊びを届けます。体操や親子のふれあい遊びを一緒に楽しみましょう。
とき 11月29日(木) 午前11時から
ところ 御幸地域センター

ひとり親家庭 医療費助成制度 現況届の提出を
医療費をお持ちの方で、引き続き平成31年1月からの医療費の交付を受けるには、現況届の提出が必要です。
手続きが必要な方には、現況届を発送しました。
提出期限 11月19日(月)まで
提出窓口 子育て支援課(市役所2階、東部・西部出張所、動く市役所)

ひとり親家庭 医療費助成制度 現況届の提出を
医療費をお持ちの方で、引き続き平成31年1月からの医療費の交付を受けるには、現況届の提出が必要です。
手続きが必要な方には、現況届を発送しました。
提出期限 11月19日(月)まで
提出窓口 子育て支援課(市役所2階、東部・西部出張所、動く市役所)

ギャラリー案内
中央公民館ふれあいギャラリー
☎042(341)0861
●ばるーる油彩展 11月13日(火)～18日(日) 午前10時～午後5時(13日は午後2時から、18日は午後4時まで) 中谷☎042(332)6470

児童絵画コンクール みんなのまち小平 作品展
「こだいら」の魅力を作品にした子どもたちの力作を展示します。
とき 12月3日(月)まで
ところ ルネこだいら1階情報ロビ

花小金井南児童館 おもちつき大会
地域のみんなで「よいしょ、よいしょ」かけ声をあげながら、大きな臼ときねを使ってお餅を作ります。
とき 12月5日(水) 午後2時30分～4時
ところ 花小金井南地域センター
※駐車場はありません。
対象 幼児・高校生ほか
定員 350人
持ち物 弁当箱、箸、飲み物、チケット
※11月10日(土)から、問合せ先でチケットを配布します(先着順)。
問合せ 花小金井南児童館☎042(461)9988

花小金井南児童館 おもちつき大会
地域のみんなで「よいしょ、よいしょ」かけ声をあげながら、大きな臼ときねを使ってお餅を作ります。
とき 12月5日(水) 午後2時30分～4時
ところ 花小金井南地域センター
※駐車場はありません。
対象 幼児・高校生ほか
定員 350人
持ち物 弁当箱、箸、飲み物、チケット
※11月10日(土)から、問合せ先でチケットを配布します(先着順)。
問合せ 花小金井南児童館☎042(461)9988



小平〜多摩湖

歩け歩け会

健康増進に向けて多摩湖を目指して歩きましょう。受付は3か所あり、どこからでもスタートできます。

とき 11月18日(日) 雨天中止

※当日、天候不順の場合は午前7時30分以降に市役所(☎042(341)1211)へお問い合わせください。

受付 午前9時〜9時30分、花小金井駅南口、小平駅南口、萩山駅北口

コース 各受付場所〜狭山・境緑道(水道道路)〜多摩湖 約4.9キロ

持ち物 歩け歩け記録証(お持ちの方)、雨具、飲み物ほか

※小学生以下、身体の不自由な方は保護者などが同伴してください。

※萩山駅北口でノルディックポールの貸し出し(先着20人)を行います。

※ゴールの多摩湖では参加賞を差し上げます。

市民駅伝大会

とき 平成31年2月3日(日)

小雨決行

▽開会式:午前8時30分(8時受付)

▽スタート:午前9時15分

▽表彰式:正午

コース 中央公民館前〜青梅街道駅

〜新小平駅前〜四小通り〜学園中央通り〜橋学園駅前〜中央公民館前(1区間3.1キロ)×4人

※中央公民館前がスタート、中継、ゴールです。

費用 ▽一般男子・女子・シニア:1チーム4千円

▽中学生男子・女子:1チーム1千5百円

対象 市内在住・在勤・在学の方

4人で構成されたチーム(中学生は成人の監督が必要)

定員 100名

種目 一般男子・女子、中学生男子・女子、シニアA(4人の合計年齢が百80歳以上)、シニアB(4人

主催 小平市体育協会、小平市市民憲章推進協議会健康なまち専門部会、小平市

申込み 当日、受付場所へ

問合せ 小平市体育協会(市民総合体育館内) ☎042(349)1350

ダンスエアロで楽しく体づくりを

エアロビクスのステップを中心にダンスの要素を取り入れ楽しく、しなやかに体を動かします。初めての方でも気軽にご参加ください。

とき 12月6日、27日の木曜日

午後2時15分〜3時15分 全4回

ところ 市民総合体育館

費用 2千円

定員 40人

※運動のできる服装で、室内運動靴、ヨガマットまたは大きめのバスタオル、飲み物、タオルを持参。

申込み 11月6日(火)の午前9時から、電話で小平市体育協会へ(先着順) ☎042(349)1350

の合計年齢が2百20歳以上)

主催 こだいら市民駅伝大会実行委員会

申込み 11月30日(金)の午後5時までに、申込書に費用を添えて、問合せ先へ(申し込み多数の場合は、抽選)

※申込書は市民総合体育館にあります。ホームページからダウンロードもできます。

※申込み後は、抽選に外れた場合以外は返金しません。

問合せ 小平市体育協会(市民総合体育館内) ☎042(349)1350

教育相談室

土曜電話相談

教育相談室では、市内の児童・生徒のいじめや不登校に関する電話相談を受け付けます。

とき 11月10日・24日の土曜日

午前9時〜午後4時30分

電話番号 042(343)9411

《教育相談室》

スポーツイベント

市民総合体育館(〒187-0025 津田町一丁目1番1号) ☎042(343)1611

日…日時 場…場所 費…費用 対…対象 定…定員 内…内容
HP…ホームページ検索 申…申込み 問…問合せ先

*体育館…市民総合体育館。種目の内容など、詳しくは大会要項をご覧ください。各問合せ先へ。大会要項は体育協会(市民総合体育館内)にあります。

アーチェリー市民大会 (小平市アーチェリー連盟)

日 11月18日(日) 午前9時〜午後3時30分 場 体育館弓道場 費 1,000円
対 市内在住・在勤・在学のアーチェリー経験者および在クラブの方 定 22人
内 インドア18mラウンドおよびマッチラウンド、RC部門・CP部門・初心者部門(RCのみ)
※競技規則服装規定による服装で、体育館履き、外履き、昼食、飲み物を持参。
申 11月10日(土)の午後8時までに、問合せ先へ(先着順)
問 船橋 ☎080(4807)6629

少林寺拳法体験教室 (親子・一般) (小平市少林寺拳法連盟)

日 11月11日(日) 午前9時50分〜午後0時30分 場 体育館第三・四体育室
対 親子の部…小学1年生以上の子とその親(子ども1人での参加可)
一般の部…市内在住・在勤・在学の方
※運動のできる服装でお越しください。
申 当日、会場へ 問 近藤 ☎090(8486)2112

ジュニアスキースクール (小平市スキー連盟)

日 12月29日(土)〜31日(月) 場 長野県菅平高原スキー場
費 30,000円(講習、バス、宿泊費含む)
対 市内在住・在学・小平市スキー連盟会員で小学3年生以上、高校生までの方
定 70人
※詳しくは、ホームページをご覧ください。
HP 小平市スキー連盟
申 11月5日(月)午前9時から、ホームページへ(先着順)
問 小平市スキー連盟・相澤 ☎042(345)6722 (午後6時以降)

学校体育館スポーツ個人開放中止日

11月 一小…30日 二小…6日〜16日 三小…2日〜18日
四小…11日・18日 五小…6日〜18日・25日
六小…13日・27日 七小…16日・25日

Table with 7 columns: イベント名, とき, ところ, 費用, 申込み・問合せ, 備考. Includes events like '健康フェスタ', '相続税の基礎講習会', '音楽と遊ぼう(小学生)', etc.

掲載希望団体は秘書広報課、公民館利用団体は各公民館へ ▷政治、宗教、営利不可 ▷先着順で受付 ▷添削あり ▷掲載後の責任は負いかねます 秘書広報課 ☎042(346)9505

ご利用ください 市民無料相談 市民課市民相談担当

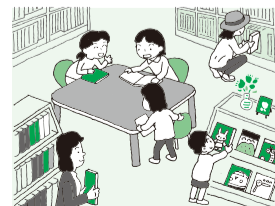
Table with 4 columns: 相談名, 担当者, 相談日, 相談時間など. Lists services like '法律相談', '税務相談', '交通事故相談', etc.

講演会

図書館のこれからとまちづくり

民間企業が公共図書館を運営する、指定管理者制度を導入する自治体が増えてきました。公共図書館の館長として公営と民営の両方式を経験し、現在、日本図書館協会理事の永利和則さんが、それぞれの特徴や、これからの図書館の担う役割について話します。

とき 12月15日(土) 午後1時〜3時 0時30分開場
ところ 中央図書館3階視聴覚室 定員 80人
※小学校入学前のお子さんの入場はご遠慮ください。
主催 小平市子ども文庫連絡協議会、小平市教育委員会
申込み 11月6日(火)の午前10時から、中央図書館へ(先着順) ☎042(345)1246





11月は児童虐待防止月間

地域全体で虐待から 子どもを守ろう

未来へと 命を繋ぐ 189(いちはやく)

ちょっとした「目くばり」「気くばり」で、子どもを虐待から救えます。
「おかしい」と感じたら迷わずご連絡ください。



子ども虐待防止
オレンジリボン運動

子どもや保護者のこんなサインを見落としていませんか

虐待を受けている子どもや虐待をしている保護者には、次のような特徴が見られます。

子ども

- 子どもの泣き叫ぶ声が頻繁に聞こえる
- 不自然な傷や打撲のあとがある
- 衣服や身体がいつも汚れている
- 落ち着きがなく乱暴、情緒不安定である
- 食事に異常な執着を示す
- 表情が乏しい、活気がない
- 夜遅くまで一人で遊んでいる
- 家に帰りたくないそぶりがある

保護者

- 地域や親族などと交流がなく、孤立している
- 小さい子どもを家においたまま外出している
- 体罰を正当化する
- 子どもの養育に関して拒否的、無関心である
- 子どものけがについて不自然な説明をする
- 子どもがけがや病気になっても医者に見せようとしめない
- 気分の変動が激しく、子どもや他人にかんしゃくを爆発させる

「虐待かな」と思ったらご連絡を

児童虐待についての相談や、虐待を発見、疑いがあるときはご連絡ください。虐待かどうかを確認する必要はありません。ご連絡いただいた方の情報が本人に漏れたり、責任を問われることはありません。

虐待や虐待を疑われる子どもに気付いた場合

火曜から土曜日の午前10時から午後6時まで受け付けています。

ところ 小平元気村おがわ東

問合せ 子ども家庭支援センター (虐待ほっとライン) ☎ 042(347)3192

緊急時の場合

警察☎ 110、救急☎ 119

小平児童相談所☎ 042(467)3711

24時間 365日

児童相談所

全国共通ダイヤル

いちはやく
☎ 189

子育ての不安や悩みは 子ども家庭支援センターへ

子どもへの虐待は、子育ての不安や家庭の悩みから始まることがよくあります。誰かに話すことで気持ちが楽になることもありますので、子どもと家庭の総合相談窓口の子ども家庭支援センターへご相談ください。

問合せ 子ども家庭支援センター☎042(348)2102



晩秋の 小平グリーンロードウォークと 収穫祭

小平グリーンロードも秋に彩られ、落ち着きのある風景を見せています。季節の変化を感じながら、のんびり歩いてみませんか。ゴールの中央公園では、小平産野菜をはじめ、新鮮な秋の実りを直売する収穫祭を開催します。

問合せ 小平市グリーンロード推進協議会事務局 (産業振興課内)

☎ 042(346)9581

◆小平グリーンロードウォーク

とき 11月23日(金・祝) 雨天決行(荒天中止)

受付 午前10時15分~11時15分 あじさい公園

※受付後、随時スタート。ゴール受付は、午後2時30分まで。

コース あじさい公園-狭山・境緑道-回田道-玉川上水緑道-中央公園 約5キロ、1時間15分程度

申込み 当日、受付へ

◆収穫祭

とき 11月23日(金・祝) 午前10時~午後3時 ところ 中央公園

内容 小平産野菜の直売、模擬店ほか

主催 小平市グリーンロード推進協議会、西武鉄道(株)、小平市

協力 JA 東京むさし小平地区青壮年部、小平市観光農業協会、

小平商工会



玉川上水緑道



新鮮な野菜がそろっています

小平アートプロジェクト 2018 開通 小平ふるさと鉄道

中央公民館の連続講座「ジュニア大学」で制作したアート作品などの展示と、武蔵野美術大学の学生によるワークショップを行います。

とき 11月24日(土)~25日(日) ところ 小平ふるさと村

申込み 当日、会場へ(先着順) 問合せ 中央公民館☎042(341)0861

◆小平ふるさと鉄道に乗ろう

小平をテーマに造形作家の辻蔵人さんと子どもたちが制作したアート電車が、小平ふるさと村に来たお客さんを乗せて運行します。

とき 午前11時~午後3時30分 荒天中止

◆アート電車でひとめぐり

武蔵野美術大学の学生と子どもたちが制作した映像作品を上映します。公民館から出発したアート電車が、子どもたちの思い描いた駅に停車していきます。

とき 午前10時~午後3時30分

◆きっぷを作ってアート電車に乗ろう

自分だけのオリジナルきっぷを作ります。

とき 午前11時~午後3時

◆ミニアート電車を作ろう

アート電車をモデルにしたペーパークラフトを作ります。また、制作した電車の写真を撮ることができます。

とき 午前10時30分~午後3時

◆ふるさと鉄道クイズラリー

小平ふるさと村を巡って各所に設置されたクイズに挑戦します。答えあわせをすると、プレゼントがもらえます。

とき 午前10時30分~午後3時30分



小平ふるさと鉄道